

육아종합지원센터

# 장난감·도서 대여 운영백서



 대전광역시

육아종합지원센터

대전광역시



## 대전광역시육아종합지원센터

### 대전어린이장난감도서관

<b>주소 및 연락처</b>	대전광역시 유성구 월드컵대로 32(노은동) 월드컵경기장 동관1층 대전광역시육아종합지원센터 (http://www.djscc.kr), (https://djscc.winbook.kr), ☎ 042-721-1256
<b>면적</b>	101.37㎡ (30평)
<b>개관일</b>	2014. 11. 11.
<b>이용대상</b>	• 만 19세 이상 성인으로 대전광역시에 소재지를 둔 자
<b>이용시간 및 휴관일</b>	• 화-일 10:00~17:00 ※ 휴관일: 매주 월요일, 1월1일, 설날·추석 당일 ※ 점심시간(12:00~13:00) 대여/반납 불가
<b>이용요금</b>	• 연회비 : 10,000원 (추가 장난감 별 대여 요금 없음)

#### 이용방법

이용대상		대여기간	연체 시
가정	기관		
1회 2점 대여 가능	-	14일	• 장난감 1점당 1일 연체료 1,000원 부과

#### 대여물품 보유현황

장난감	도서		기타
	영유아	부모	
624종 1,380점	936권	102권	DVD 301점

#### 사진



#### 특이사항

- 주차 가능
- 취약계층 지원(연회비 면제 및 감면) 조항 있음(본인 및 자녀해당)

## 대전광역시육아종합지원센터

### 대전어린이장난감도서관 (둔산점)

<b>주소 및 연락처</b>	대전광역시 서구 둔산북로 30 (1층) 대전어린이장난감도서관 둔산점(분소) (http://www.djscc.kr), ☎ 042-483-9020
<b>면적</b>	86.4㎡ (26평)
<b>개관일</b>	2021. 2. 24.
<b>이용대상</b>	• 만 19세 이상 성인으로 대전광역시에 소재지를 둔 자
<b>이용시간 및 휴관일</b>	• 월-토 10:00~17:00 (점심시간 12:00~13:00), 매주 일요일 휴관 (1월 1일, 설날, 추석 당일 휴관)
<b>이용요금</b>	• 연회비 : 10,000원 (추가 장난감 별 대여 요금 없음)

#### 이용방법

이용대상		대여기간	연체 시
가정	기관		
1회 2점 대여 가능	-	14일	• 장난감 1점당 1일 연체료 1,000원 부과

#### 대여물품 보유현황

장난감	도서		기타
	영유아	부모	
248종 722점	220권	-	

#### 사진



#### 특이사항

- 주차 가능
- 취약계층 지원(연회비 면제 및 감면) 조항 있음(본인 및 자녀해당)

## 대전광역시육아종합지원센터

### 대전어린이장난감도서관 (판암점)

주소 및 연락처	대전광역시 동구 옥천로 187 유락프라자 3층 ( <a href="http://www.djscc.kr">http://www.djscc.kr</a> ), ☎ 042-286-9020
면적	69㎡ (20.87평)
개관일	2021. 3. 4.
이용대상	• 만 19세 이상 성인으로 대전광역시에 소재지를 둔 자
이용시간 및 휴관일	• 월-토 10:00~17:00 (점심시간 12:00~13:00), 매주 일요일 휴관 (1월 1일, 설날, 추석 당일 휴관)
이용요금	• 연회비 : 10,000원 (추가 장난감 별 대여 요금 없음)

#### 이용방법

이용대상		대여기간	연체 시
가정	기관	14일	• 장난감 1점당 1일 연체료 1,000원 부과
1회 2점 대여 가능	-		

#### 대여물품 보유현황

장난감	도서		기타
	영유아	부모	
343점	105권	-	영유아 도서가 체험실 내 비치되어 있음

#### 사진



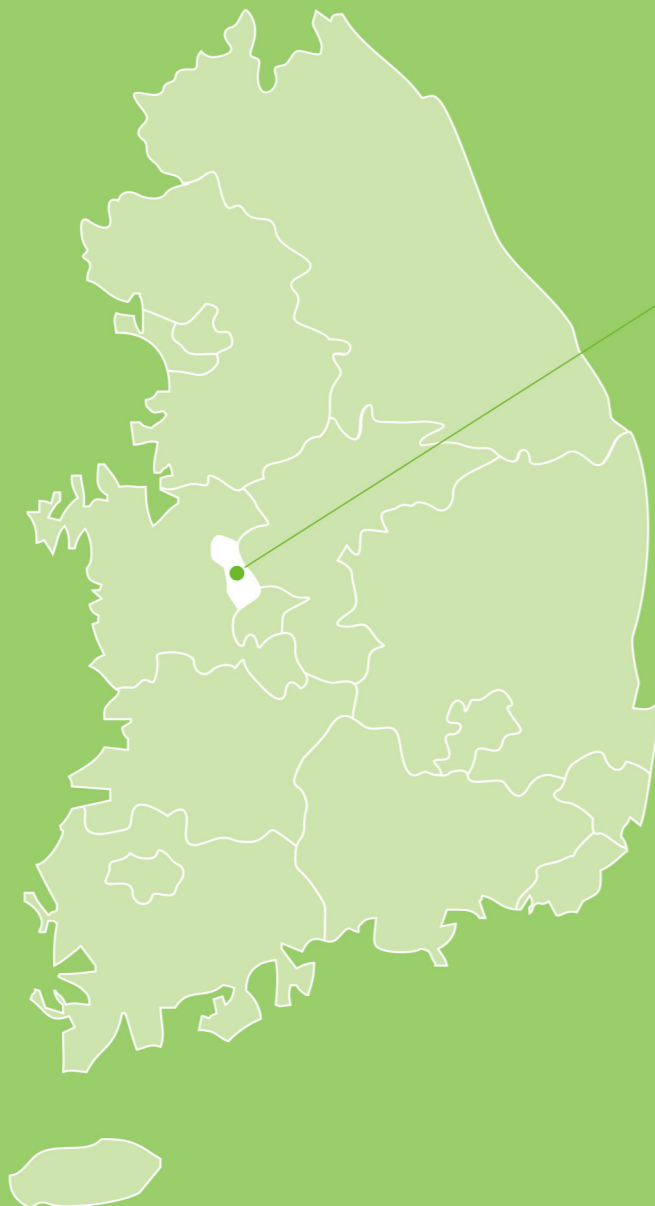
#### 특이사항

- 주차 가능
- 취약계층 지원(연회비 면제 및 감면) 조항 있음(본인 및 자녀해당)



육아종합지원센터

# 장난감·도서 대여 운영백서



## 🏠 세종특별자치시

육아종합지원센터

세종특별자치시



## 세종특별자치시육아종합지원센터

### 🏠 노리마루(장난감 도서관)

<b>주소 및 연락처</b>	세종특별자치시 도움1로 116 종촌종합복지센터 1층 (세종시육아종합지원센터) ( <a href="https://sejongtoy.or.kr/front">https://sejongtoy.or.kr/front</a> ), ☎ 044-865-0563
<b>면적</b>	78.1㎡
<b>개관일</b>	2015. 9. 1.
<b>이용대상</b>	<ul style="list-style-type: none"> <li>만 5세 이하 아동이 있는 세대로서 세종시에 주소를 두고 거주하는 자</li> <li>세종시 재직자</li> </ul>
<b>이용시간 및 휴관일</b>	<ul style="list-style-type: none"> <li>화-금 9:00~18:00 매주 수요일(연장운영), 토요일 09:00~16:00(점심시간 12:00~13:00)</li> <li>매주 일요일, 월요일 및 공휴일 휴관</li> </ul>
<b>이용요금</b>	연회비 일반회원 15,000원/ 기관회원 30,000원

#### 이용방법

이용대상		대여기간	연체 시
가정	기관	<ul style="list-style-type: none"> <li>일반회원 14일</li> <li>기관회원 21일</li> </ul>	<ul style="list-style-type: none"> <li>장난감 1점당 1일 연체료 1,000원 부과</li> <li>책 1권당 1일 연체료 500원 부과</li> </ul>
장난감 2점, 도서 2점	장난감 3점, 도서 3점		

#### 대여물품 보유현황

장난감	도서		기타
	영유아	부모	
1,479점	1,923권	532권	기관대여 43점

#### 사진



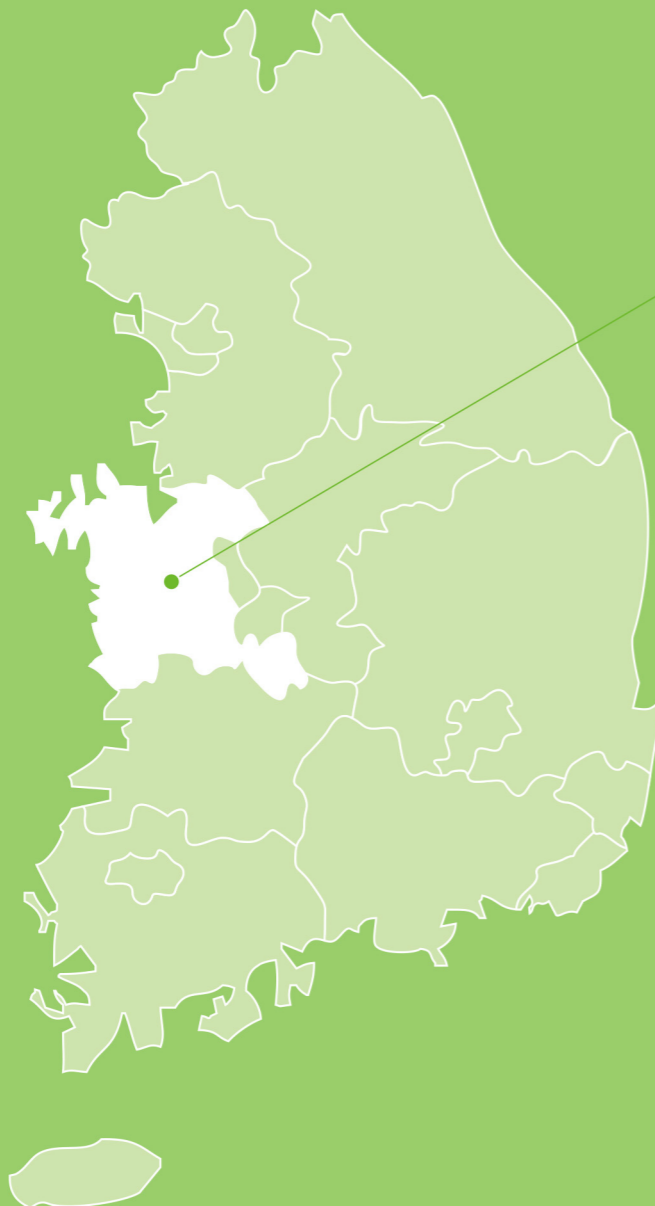
#### 특이사항

주차가능



육아종합지원센터

# 장난감·도서 대여 운영백서



## 🏠 충청남도

### 육아종합지원센터

충청남도

·

아산시

·

천안시



## 충청남도육아종합지원센터

### 이동식 놀이교실 '키움노리카'

주소 및 연락처	충청남도 홍성군 홍북읍 홍원로 15 (http://cnicare.or.kr), ☎ 041-635-0250(내선4번), 010-9677-6236
면적	27.15㎡ (8.2평)
개관일	2016. 1. 1.
이용대상	• 충청남도 내 보육시설이 없는 농촌지역에 거주하는 미취학 영유아 및 학부모 • 각 거점지역내 거주자
이용시간 및 휴관일	• 월~금 09:00~18:00 • 주말 및 공휴일 휴관
이용요금	무료

이용대상		대여기간	연체 시
가정	기관	14일 ※1회(14일)연장가능	연체료 없음
대형 1점, 도서 2권 또는 소형 2점, 도서 2권	장난감- 대형3점 또는 소형5점 도서-5권 또는 장난감미대여시 10권		

장난감	도서		기타
	영유아	부모	
831점	1,135권	140권	기타물품 37점 돌상 3점 의상대여 23점

#### 사진



#### 특이사항

- 양육상담 및 부모·자녀프로그램, 부모교육, 찾아가는 문화공연
- 가가호호방문, 거점운영

## 충청남도육아종합지원센터

### 장난감 도서 대여 '키움노리카'

주소 및 연락처	충청남도 홍성군 홍북읍 홍원로 15 (http://cnicare.or.kr), ☎ 041-635-0250(내선 3번), 041-635-0253
면적	76.93㎡ (23.0평)
개관일	2016. 3. 1.
이용대상	• 만 5세 이하 아동이 있는 세대로서 충청남도에 주소를 두고 거주하는 자 • 충청남도 소재 직장을 둔 자
이용시간 및 휴관일	• 월~토 09:00~17:00 (점심시간 13:00~14:00)-대여반납불가 ※ 공휴일 휴관
이용요금	• 연회비 2만원 ※ 연회비 면제대상: 기초생활수급자, 차상위 계층, 한부모 가족, 다문화가족, 세 자녀 이상을 둔 가정, 장애아동을 둔 가정, 장애부모가 있는 가정, 국가유공자인 가정, 영유아 위탁가정 (증빙서류 제시 시 면제)

이용대상		대여기간	연체 시
가정	기관	최대 2주 부모도서1회 연장가능	1일당 연체료 1,000원 부과 (카드 결제)
장난감-대형1점 또는 소형 2점 도서-사운드북·터치북 포함시 3권 또는 일반도서 5권	-		

장난감	도서		기타
	영유아	부모	
1,420점	2,489권	524권	돌백일상 6점, 의상 34점

#### 사진



#### 특이사항

- 주차 가능
- 방문 대여 반납만 가능
- 현재 홍성군 및 예산군 연회비 지원

## 충남 아산시육아종합지원센터

### 별마루 장난감 도서관(실옥본점)

주소 및 연락처	충청남도 아산시 실옥로 46, 아산시육아종합지원센터 (http://www.asanscc.or.kr), ☎ 041-533-0756_내선6번
면적	123.83㎡ (34.45평) + 소독실 24.73㎡ (7.48평)
개관일	2020. 6. 9.
이용대상	<ul style="list-style-type: none"> <li>• (개인) 만 5세 이하 아동이 있는 세대로서 아산시에 주소를 두고 거주하는 자</li> <li>• (개인) 아산시 소재 직장을 둔 자</li> </ul>
이용시간 및 휴관일	<ul style="list-style-type: none"> <li>• 화, 수, 금 10:00~18:00, 목 10:00~20:00, 토 10:00~16:00(점심시간 12:00~13:00 이용 불가)</li> <li>• 휴관: 매주 월요일, 일요일 및 공휴일, 분기별 재물조사 및 전체소독일, 센터장이 인정하는 날 휴관</li> </ul>
이용요금	<ul style="list-style-type: none"> <li>• 연회비 3만원</li> <li>• 대여 1점당 1,000~3,000원(카시트 3개월 15,000원)</li> <li>※ 연회비 면제 및 감면 대상 확인</li> </ul>

#### 이용방법

이용대상		대여기간	연체 시
가정	기관	14일	<ul style="list-style-type: none"> <li>• 장난감 1점당 1일 연체료 500원 부과</li> <li>• 연체 누적일 30일 경과 시 2개월 간 대여정지</li> </ul>
장난감 3점 기타물품 1점 (쌍둥이 2개 가능)	-		

#### 대여물품 보유현황

장난감	도서		기타
	영유아	부모	
773점	-	-	카시트 58점

#### 사진



#### 특이사항

주차가능(18대 + 장애인차량 주차 2대)/인근 공용주차장도 무료로 이용 가능

## 충남 아산시육아종합지원센터

### 꿈꾸는 장난감 도서관(배방분소)

주소 및 연락처	충청남도 아산시 배방면 새아산로 20-8, 정토타워 2층 (http://www.asanscc.or.kr), ☎ 041-533-4644
면적	86.7㎡ (26.2평)
개관일	2021. 1. 1.
이용대상	<ul style="list-style-type: none"> <li>• (개인) 만 5세 이하 아동이 있는 세대로서 아산시에 주소를 두고 거주하는 자</li> <li>• (개인) 아산시 소재 직장을 둔 자</li> </ul>
이용시간 및 휴관일	<ul style="list-style-type: none"> <li>• 화, 수, 금 10:00~18:00</li> <li>• 목 10:00~20:00</li> <li>• 토 10:00~16:00</li> <li>• 휴관일 : 매주 일요일, 월요일 및 공휴일 휴관(분기별 재물조사 및 장난감소독일 휴관)</li> <li>※ 점심시간(12:00~13:00) 반납 및 대여 불가</li> </ul>
이용요금	<ul style="list-style-type: none"> <li>• 연회비 3만원</li> <li>• 대여 1점당 1,000~3,000원(카시트 3개월 15,000원)</li> <li>• 연회비 감면 및 면제혜택은 홈페이지 확인</li> </ul>

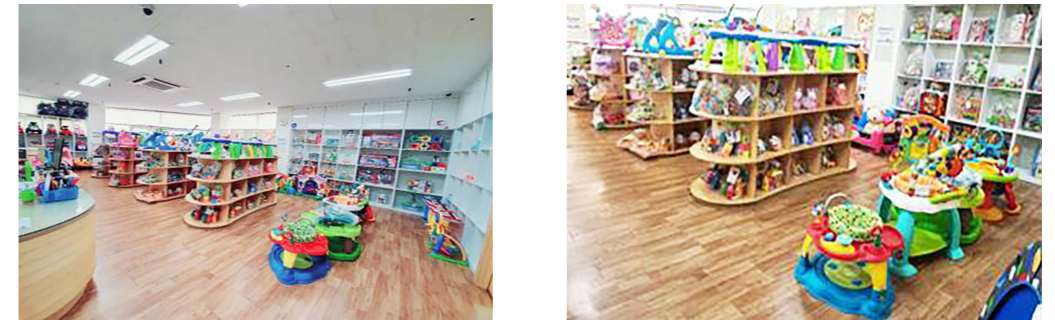
#### 이용방법

이용대상		대여기간	연체 시
가정	기관	14일	<ul style="list-style-type: none"> <li>• 장난감 1점당 1일 연체료 500원 부과</li> <li>• 연체 누적일 30일 경과 시 2개월간 대여정지</li> </ul>
장난감 3점 기타물품 1점 (쌍둥이 2개 가능)	-		

#### 대여물품 보유현황

장난감	도서		기타
	영유아	부모	
548점	-	-	카시트 33점

#### 사진



#### 특이사항

주차가능(지하 주차장 주차가능. 출입구 협소)



## 충남 천안시육아종합지원센터

### 🏠 애들아, 놀자!(차암점)

주소 및 연락처	충청남도 천안시 서북구 3공단6로 127-1(차암동) (충남 천안시육아종합지원센터 3층), (http://www.ceic.or.kr), ☎ 041-561-2821 내선4 / 070-4465-1015
면적	44㎡ (13평)
개관일	2010. 9. 30.
이용대상	<ul style="list-style-type: none"> <li>천안시에 거주하는 만 5세 이하(단, 장애아동은 만 12세까지)의 자녀를 둔 보호자</li> <li>천안시에 재직하고 있는 만 5세 이하(단, 장애아동은 만 12세까지)의 자녀를 둔 직장인</li> </ul>
이용시간 및 휴관일	<ul style="list-style-type: none"> <li>화, 수, 금요일 10:00~17:00 / 목요일 10:00~12:00 / 토요일 10:00~17:00 (점심시간 12:00~13:00)</li> <li>휴관: 매주 일요일, 월요일 및 공휴일 휴관</li> <li>※ 점심시간 대여/반납 하지 않음</li> </ul>
이용요금	<ul style="list-style-type: none"> <li>연회비 2만원/ 대여: 장난감(대형) 1점당 3,000원 장난감(소형) 1점당 1,000원</li> <li>※ 연회비 면제 대상: 기초생활수급권자, 장애인 복지 카드 소지자, 한부모 가족 지원법에 의해 지원받는 가정, 세 자녀 이상 가정, 국가유공자)</li> </ul>

#### 이용방법

이용대상		대여기간	연체 시
가정	기관	14일	<ul style="list-style-type: none"> <li>대여물품 1점당 1일 연체료 500원 부과 (운영일 기준)</li> <li>연체횟수 3회 누적 시 대여 한 달 정지</li> </ul>
장난감 3점 영유아도서 2점 부모도서 2점 DVD 2점	-		

#### 대여물품 보유현황

장난감	도서		기타
	영유아	부모	
969점	2,157권	986권	DVD 281점

#### 사진



#### 특이사항

주차 가능

## 충남 천안시육아종합지원센터

### 🏠 애들아, 놀자!(청룡점)

주소 및 연락처	충청남도 천안시 동남구 대흥로 19 1층 (http://www.ceic.or.kr), ☎ 041-561-2827
면적	67.2㎡ (20.3평)
개관일	2014. 10. 20.
이용대상	<ul style="list-style-type: none"> <li>천안시에 거주하는 만 5세 이하(단, 장애아동은 만 12세까지)의 자녀를 둔 보호자</li> <li>천안시에 재직하고 있는 만 5세 이하(단, 장애아동은 만 12세까지)의 자녀를 둔 직장인</li> </ul>
이용시간 및 휴관일	<ul style="list-style-type: none"> <li>화, 수, 금요일 10:00~17:00 / 목요일 10:00~12:00 / 토요일 10:00~17:00 (점심시간 12:00~13:00)</li> <li>휴관: 매주 일요일, 월요일 및 공휴일 휴관</li> <li>※ 점심시간 대여/반납하지 않음</li> </ul>
이용요금	<ul style="list-style-type: none"> <li>연회비 2만원/ 대여: 장난감(대형) 1점당 3,000원 장난감(소형) 1점당 1,000원</li> <li>※ 연회비 면제 대상: 기초생활수급권자, 장애인 복지 카드 소지자, 한부모 가족지원법에 의해 지원받는 가정, 세자녀 이상 가정, 국가유공자)</li> </ul>

#### 이용방법

이용대상		대여기간	연체 시
가정	기관	14일	<ul style="list-style-type: none"> <li>대여물품 1점당 1일 연체료 500원 부과 (운영일 기준)</li> <li>연체횟수 3회 누적 시 대여 한 달 정지</li> </ul>
장난감 3점 영유아도서 2점 부모도서 2점 DVD 2점	-		

#### 대여물품 보유현황

장난감	도서		기타
	영유아	부모	
750점	495권	282권	DVD 250점

#### 사진



#### 특이사항

주차 가능

## 충남 천안시육아종합지원센터

### 🏠 애들아, 놀자!(불당점)

주소 및 연락처	충청남도 천안시 서북구 불당24로 9 (불당동 1463) (http://www.ceic.or.kr), ☎ 041-561-2830
면적	125㎡ (37.8평)
개관일	2019. 9. 24.
이용대상	<ul style="list-style-type: none"> <li>천안시에 거주하는 만 5세 이하(단, 장애아동은 만 12세까지)의 자녀를 둔 보호자</li> <li>천안시에 재직하고 있는 만 5세 이하(단, 장애아동은 만 12세까지)의 자녀를 둔 직장인</li> </ul>
이용시간 및 휴관일	<ul style="list-style-type: none"> <li>화, 수, 금요일 10:00~17:00 / 목요일 10:00~12:00 / 토요일 10:00~17:00 (점심시간 12:00~13:00)</li> <li>휴관: 매주 일요일, 월요일 및 공휴일</li> <li>※ 점심시간 대여/반납 하지 않음</li> </ul>
이용요금	<ul style="list-style-type: none"> <li>연회비 2만원/ 대여: 장난감(대형) 1점당 3,000원 장난감(소형) 1점당 1,000원</li> <li>※ 연회비 면제 대상: 기초생활수급권자, 장애인 복지 카드 소지자, 한부모 가족 지원법에 의해 지원받는 가정, 세 자녀 이상 가정, 국가유공자)</li> </ul>

#### 이용방법

이용대상		대여기간	연체 시
가정	기관	14일	<ul style="list-style-type: none"> <li>대여물품 1점당 1일 연체료 500원 부과 (운영일 기준)</li> <li>연체횟수 3회 누적 시 대여 한 달 정지</li> </ul>
장난감 3점 영유아도서 2점 부모도서 2점	-		

#### 대여물품 보유현황

장난감	도서		기타
	영유아	부모	
1,086점	428권	317권	-

#### 사진



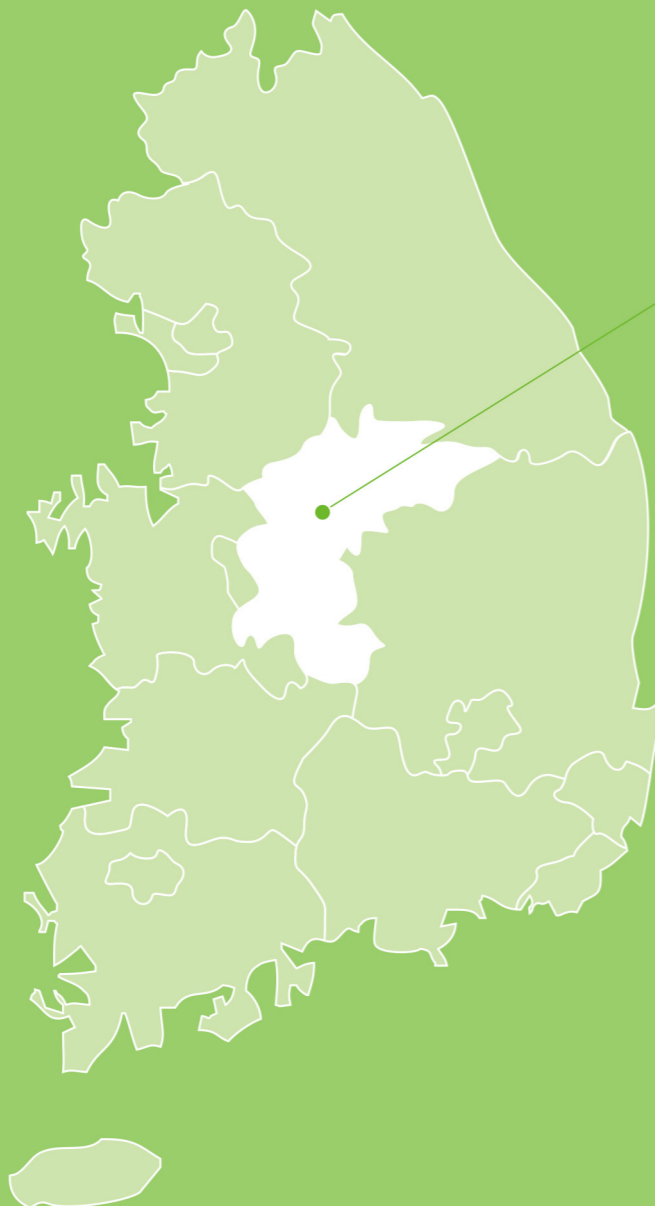
#### 특이사항

주차 가능



육아종합지원센터

# 장난감·도서 대여 운영백서



## 🏠 충청북도

### 육아종합지원센터

#### 충청북도

- 제천시
- 진천군
- 청주시
- 충주시



## 충청북도육아종합지원센터

### 음성분소 장난감 도서관 노리마을

주소 및 연락처	충북 음성군 맹동면 사예2길 37 맹동혁신도서관 2층 (http://esnori.cbeducare.or.kr), ☎ 043-881-2282
면적	119㎡ (36평)
개관일	2018. 3. 28.
이용대상	<ul style="list-style-type: none"> <li>• (개인) 만 5세 이하 아동이 있는 세대로서 음성군에 주소를 두고 거주하는 자</li> <li>• (개인) 음성군 소재 직장을 둔 자</li> </ul>
이용시간 및 휴관일	<ul style="list-style-type: none"> <li>• 화-토 10:00~17:00 (점심시간 12:00~13:00)</li> <li>• 휴관: 매주 일요일·월요일 및 공휴일, 법정공휴일, 근로자의 날, 센터장 지정일</li> <li>※ 점심시간 대여 및 반납 불가</li> </ul>
이용요금	연회비 1만원

이용대상		대여기간	연체 시
가정	기관	21일 (자동 연장 1주 포함해서 총 3주)	<ul style="list-style-type: none"> <li>• 대여 개수에 상관없이 1일에 연체료 1,000원씩 부과 (21일 연속 연체 시 3개월 이용 정지)</li> </ul>
장난감 2점 도서 6점	-		

#### 대여물품 보유현황

장난감	도서		기타
	영유아	부모	
857점	850권	-	-

#### 사진



특이사항

주차 가능

## 충청북도육아종합지원센터

### 옥천군 맘쓰허그 장난감 도서관

주소 및 연락처	충북 옥천군 옥천읍 삼금로 4길 6 옥천통합복지센터 2층 (http://oknori.cbeducare.or.kr), ☎ 043-731-2280
면적	276.65㎡ (약 83평)
개관일	2018. 4. 24.
이용대상	<ul style="list-style-type: none"> <li>• (개인) 만 5세 이하 아동이 있는 세대로서 옥천군에 주소를 두고 거주하는 자</li> <li>• (개인) 옥천군 소재 직장을 둔 자</li> <li>• (기관) 옥천군 내 어린이집</li> </ul>
이용시간 및 휴관일	<ul style="list-style-type: none"> <li>• 화-토 10:00~17:00 (점심시간 12:00~13:00)</li> <li>• 휴관: 매주 일요일·월요일 및 공휴일, 법정공휴일, 근로자의 날, 센터장 지정일</li> <li>※ 점심시간 대여 및 반납 불가</li> </ul>
이용요금	연회비 일반 1만원, 기관(어린이집) 2만원

이용대상		대여기간	연체 시
가정	기관	<ul style="list-style-type: none"> <li>• 일반: 21일(자동 연장 1주 포함해서 총 3주)</li> <li>• 기관: 28일(자동 연장 1주 포함해서 총 4주)</li> </ul>	<ul style="list-style-type: none"> <li>• 대여 개수에 상관없이 1일에 연체료 1,000원씩 부과</li> <li>• 일반, 기관-14일 연속 연체 시 3개월 이용 정지</li> <li>• 기관-14일 연속 연체 시 3개월 이용 정지</li> </ul>
장난감 2점 도서 6점	장난감 5점 도서 10점		

#### 대여물품 보유현황

장난감	도서		기타
	영유아	부모	
905점	3,663권	-	-

#### 사진



특이사항

주차 가능

## 충북 제천시육아종합지원센터

### 장난감 도서관

주소 및 연락처	충청북도 제천시 풍양로108, 중앙시장 나동 2층 (http://www.jcicare.com), ☎ 043-756-7583
면적	27.44㎡ (8평)
개관일	2020. 5. 20. 개관 / 2020. 6. 2. 사업 시작
이용대상	<ul style="list-style-type: none"> <li>• (개인) 만 5세 이하 아동이 있는 세대로서 제천시에 주소를 두고 거주하는 자</li> <li>• (개인) 제천시 소재 직장을 둔 자</li> <li>• (기관) 제천시 관내 소재 어린이집</li> </ul>
이용시간 및 휴관일	<ul style="list-style-type: none"> <li>• 화-토 10:00~17:00 (점심시간 12:00~13:00)</li> <li>• 휴관: 매주 일요일, 월요일 및 공휴일, 센터가 지정한 날</li> <li>※ 점심시간 대여/반납 불가</li> </ul>
이용요금	연회비 1만원/ 대여 1회 2점/ 대여비 무료

#### 이용방법

이용대상		대여기간	연체 시
가정	기관	14일 1회 연장 가능 - 7일	• 장난감 1일 연체료 1,000원 부과
장난감 1회 2점	-		

#### 대여물품 보유현황

장난감	도서		기타
	영유아	부모	
701점	-	-	-

#### 사진



#### 특이사항

- 주차가능: 중앙시장 내부 지하 주차장 100분 무료(100분 이후 유료)
- ※ 취약계층 지원
  - : 연회비 면제 - 국민기초생활수급자, 장애인(심한 장애)가정
  - 연회비 50% 감면 - 장애인(심하지 않은 장애)가정, 한 부모 가족, 차상위 계층, 국가보훈대상자 및 그 가족, 다자녀 가정(만 5세 이하 자녀 3명이상)

## 충북 진천군육아종합지원센터

### 팡팡 장난감 도서관

주소 및 연락처	충북 진천군 덕산읍 대하로 60 (http://www.jcicare.or.kr), ☎ 043-533-1188
면적	152㎡ (46평)
개관일	2020. 10. 22.
이용대상	<ul style="list-style-type: none"> <li>• (개인) 만 5세 이하 영유아를 둔 진천군민 및 충북 혁신도시 거주자</li> <li>• (개인) 만 5세 이하 영유아를 둔 진천군 소재 직장인</li> <li>※ 조부모 포함, 장애아동의 경우 만 12세까지</li> </ul>
이용시간 및 휴관일	<ul style="list-style-type: none"> <li>• 화-토 10:00~17:00 (점심시간 12:00~13:00)</li> <li>• 매주 일요일, 월요일, 법정 공휴일, 센터가 필요에 의해 지정한 날</li> <li>※ 점심시간에는 대여 및 반납을 하지 않습니다.</li> </ul>
이용요금	연회비 1만원

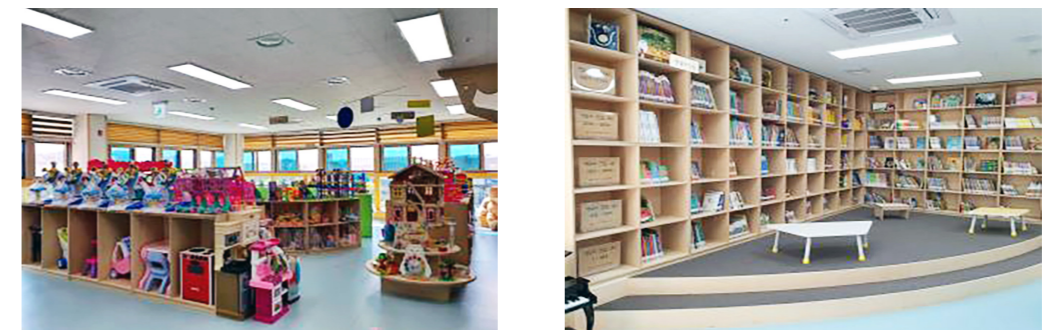
#### 이용방법

이용대상		대여기간	연체 시
가정	기관	21일 (자동연장 1주 포함, 총 3주)	<ul style="list-style-type: none"> <li>• 연체 시 회원이 택1하여 진행</li> <li>1. 장난감 1점당 1일 연체료 500원 부과</li> <li>2. 연체 시 휴관일을 포함한 연체일수만큼 대여정지 부과</li> </ul>
장난감 2점, 도서 6점	-		

#### 대여물품 보유현황

장난감	도서		기타
	영유아	부모	
1,316점	3,637권	205권	-

#### 사진



#### 특이사항

- 주차가능
- 연회비 면제 - 국민기초생활수급자, 한부모가정, 장애인가정, 국가유공자가정, 다자녀가정
- 연회비 50% 감면 - 차상위계층, 다문화가정

## 충북 청주시육아종합지원센터

### 장난감 대여센터(오창점)

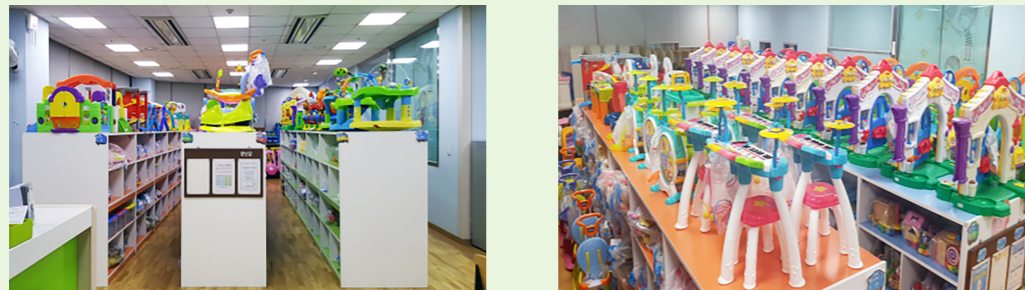
주소 및 연락처	충청북도 청주시 오창읍 중심상업2로 목령사회종합복지관 1층 (http://www.cjkids.or.kr/toy), ☎ 043-241-0121~2
면적	266.06㎡ (80.4평)
개관일	2012. 12. 3.
이용대상	<ul style="list-style-type: none"> <li>• (개인) 만 5세 이하 아동이 있는 세대로서 청주시에 주소를 두고 거주하는 자</li> <li>• (개인) 청주시 소재 직장을 둔 자</li> <li>• (기관) 관내 소재 어린이집</li> </ul>
이용시간 및 휴관일	<ul style="list-style-type: none"> <li>• 화-금 9:00~18:00, 토 9:00~17:00 (점심시간 12:00~13:00 대여/반납불가)</li> <li>• 매주 일요일(월요일 등) 및 공휴일, 대체(임시)휴일, 센터에서 정하는 일부 휴일(정기소독)휴관</li> </ul>
이용요금	<ul style="list-style-type: none"> <li>• 무료: 국가유공자, 한부모가정, 기초생활수급권자, 장애인가정(부모, 자녀), 다자녀가정(3자녀이상)</li> <li>• 연회비: 개인 1만원/ 기관 2만원</li> </ul>
이용방법	<ul style="list-style-type: none"> <li>• 홈페이지 정회원 회원가입하고 연회비 납부 후</li> <li>• 제출서류 지참하여 카드발급자 이용 가능</li> </ul>

이용대상		대여기간	연체 시
가정	기관	14일(1주 연장가능, 총 21일)	<ul style="list-style-type: none"> <li>• 장난감 1점당 1일 연체료 500원 부과</li> <li>• 연체일수만큼 이용 정지</li> </ul>
장난감 2점	장난감 3점		

#### 대여물품 보유현황

장난감	도서		기타
	영유아	부모	
1,207점	-	-	-

#### 사진



#### 특이사항

주차 가능

## 충북 청주시육아종합지원센터

### 장난감 대여센터(내덕점)

주소 및 연락처	충청북도 청주시 청원구 내덕로 13-2(내덕동), 청주시육아종합지원센터 (http://cjkids.or.kr/toy), ☎ 043-222-6660
면적	185㎡ (56평)
개관일	2015. 5. 4.
이용대상	<ul style="list-style-type: none"> <li>• (개인) 만 5세 이하 아동이 있는 세대로서 청주시에 주소를 두고 거주하는 자</li> <li>• (개인) 청주시 소재 직장을 둔 자</li> <li>• (기관) 관내 소재 어린이집</li> </ul>
이용시간 및 휴관일	<ul style="list-style-type: none"> <li>• 화-금 9:00~18:00, 토 9:00~17:00 (점심시간 12:00~13:00 대여/반납 불가)</li> <li>• 휴관: 매주 일요일(월요일 등) 및 공휴일, 대체(임시)휴일, 센터에서 정하는 일부 휴일(정기소독)</li> </ul>
이용요금	<ul style="list-style-type: none"> <li>• 무료: 국가유공자, 한부모가정, 기초생활수급권자, 장애인가정(부모, 자녀), 다자녀가정(3자녀이상)</li> <li>• 연회비: 개인 1만원/ 기관 2만원</li> </ul>
이용방법	<ul style="list-style-type: none"> <li>• 홈페이지 정회원 회원가입하고 연회비 납부 후</li> <li>• 제출서류 지참하여 카드발급자 이용 가능</li> </ul>

이용대상		대여기간	연체 시
가정	기관	장난감 14일(1주 연장가능, 총 21일) 부모도서 21일(부모도서만 대여)	<ul style="list-style-type: none"> <li>• 장난감 1점당 1일 연체료 500원 부과</li> <li>• 연체일수만큼 이용정지</li> </ul>
장난감 2점	장난감 3점		

#### 대여물품 보유현황

장난감	도서		기타
	영유아	부모	
954점	-	130권	-

#### 사진



#### 특이사항

주차공간 협소, 센터 주변 공용주차장 이용 가능

## 충북 청주시육아종합지원센터

### 장난감 대여센터(성화점)

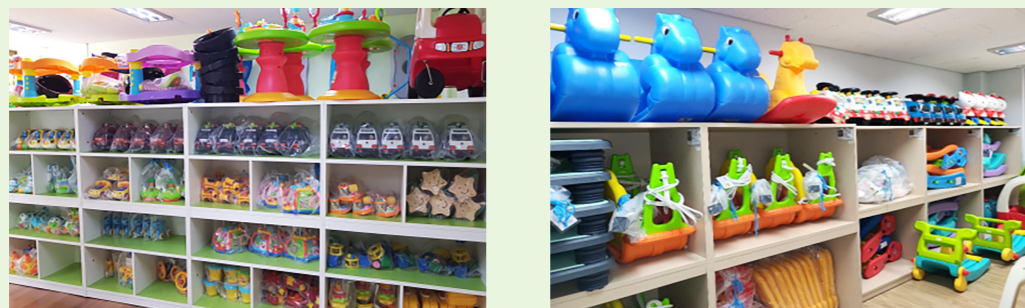
주소 및 연락처	충청북도 청주시 서원구 성봉로93, 관리동 2층 ( <a href="http://cjkids.or.kr/toy">http://cjkids.or.kr/toy</a> ), ☎ 043-237-2250
면적	173㎡ (52.3평)
개관일	2017. 7. 11.
이용대상	<ul style="list-style-type: none"> <li>• (개인) 만 5세 이하 아동이 있는 세대로서 청주시에 주소를 두고 거주하는 자</li> <li>• (개인) 청주시 소재 직장을 둔 자</li> <li>• (기관) 관내 소재 어린이집</li> </ul>
이용시간 및 휴관일	<ul style="list-style-type: none"> <li>• 화-금 9:00~18:00, 토 9:00~17:00 (점심시간 12:00~13:00 대여/반납 불가)</li> <li>• 휴관: 매주 일요일(월요일 등) 및 공휴일, 대체(임시)휴일, 센터에서 정하는 일부 휴일 (정기소독)</li> </ul>
이용요금	<ul style="list-style-type: none"> <li>• 무료: 국가유공자, 한부모가정, 기초생활수급권자, 장애인가정(부모, 자녀), 다자녀가정 (3자녀이상)</li> <li>• 연회비: 개인 1만원/ 기관 2만원</li> </ul>
이용방법	<ul style="list-style-type: none"> <li>• 홈페이지 정회원 회원가입하고 연회비 납부 후</li> <li>• 제출서류 지참하여 카드발급자 이용 가능</li> </ul>

이용대상		대여기간	연체 시
가정	기관	14일(1주 연장가능, 총 21일)	<ul style="list-style-type: none"> <li>• 장난감 1점당 1일 연체료 500원 부과</li> <li>• 연체일수만큼 이용 정지</li> </ul>
장난감 2점	장난감 3점		

#### 대여물품 보유현황

장난감	도서		기타
	영유아	부모	
980점	-	-	-

#### 사진



#### 특이사항

주차 가능

## 충북 충주시육아종합지원센터

### 아이꿈터

주소 및 연락처	충청북도 충주시 남한강로 40(금릉동) ( <a href="https://www.cjidream.or.kr">https://www.cjidream.or.kr</a> ), ☎ 043-845-7505
면적	73.18㎡ (장난감도서관) 83.52㎡(그림책도서관)
개관일	2019. 7. 2.
이용대상	<ul style="list-style-type: none"> <li>• (개인) 만 5세 이하 아동이 있는 세대로서 충주시에 주소를 두고 거주하는 자</li> <li>• (개인) 충주시 소재 직장을 둔 자</li> </ul>
이용시간 및 휴관일	<ul style="list-style-type: none"> <li>• 화-토 9:00~18:00 (점심시간 12:00~13:00)</li> <li>• 휴관: 매주 일요일(월요일 등) 및 공휴일, 대체(임시)휴일, 정기소독 기간(연 2회)</li> <li>※ 점심시간에는 대여, 반납 불가</li> </ul>
이용요금	연회비 12,000원

이용대상		대여기간	연체 시
가정	기관	14일(연장불가) ※ 단, 영아품은 2회 연장가능	<ul style="list-style-type: none"> <li>• 1일 연체료 500원 부과</li> <li>• 15일 연체 시부터 대여서비스 중단</li> </ul>
장난감 1점, 도서 4점	장난감 3점		

#### 대여물품 보유현황

장난감	도서		기타
	영유아	부모	
1,276점	3,641권	627권	-

#### 사진



#### 특이사항

- 센터 전용 주차장(50대 주차가능)
- 취약계층 지원(연회비 면제 및 50% 감면)
  - 면제: 기초생활수급자 / 감면: 차상위계층, 한부모가정, 다자녀가정 (세자녀이상 가구 중 2명 이상이 만 5세 이하)