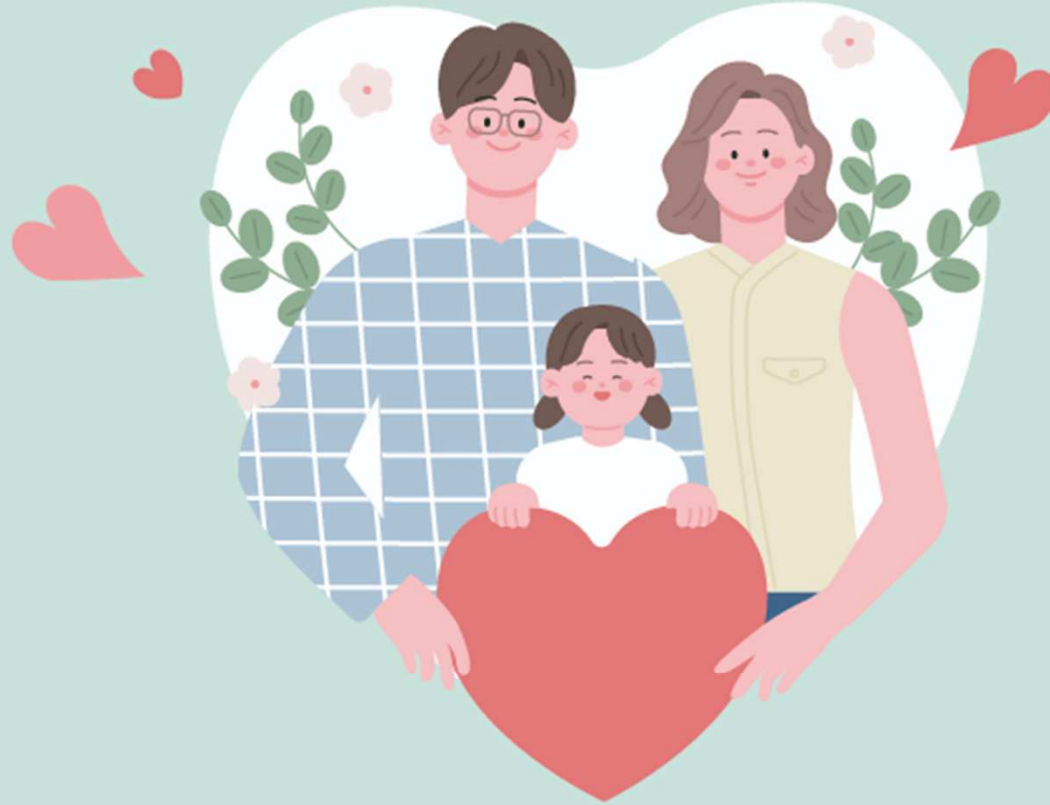


2024

초보 엄마, 아빠의 육아로운 일상을 위한,
포괄적 양육서비스 자료집

우리동네 똑똑 양육정보



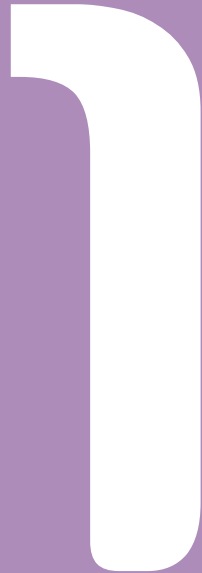
본 자료는 영유아 자녀를 양육하고 있는
모든 양육자들을 위해 제작되었습니다.

전국 134개 육아종합지원센터 간 협력을 통해,
부모님들이 자녀의 생애주기에 따라,
그리고 다양한 가족 형태에 따라
지원받을 수 있는 양육지원 서비스들을 모아보았습니다.

중앙차원의 서비스부터 지역별 특화서비스,
그리고 어린 자녀들을 양육하며 함께 즐기고,
도움을 받을 수 있는 지역 인프라의 정보까지 한데 담았습니다.

본 자료가 오늘도 어린 자녀들을 양육하며 고민되는
부모님들께 작게나마 도움이 되길 바랍니다.

PART



우리동네 육아종합지원센터

- 육아종합지원센터란?
- 육아종합지원센터의 서비스
- 우리동네 육아종합지원센터

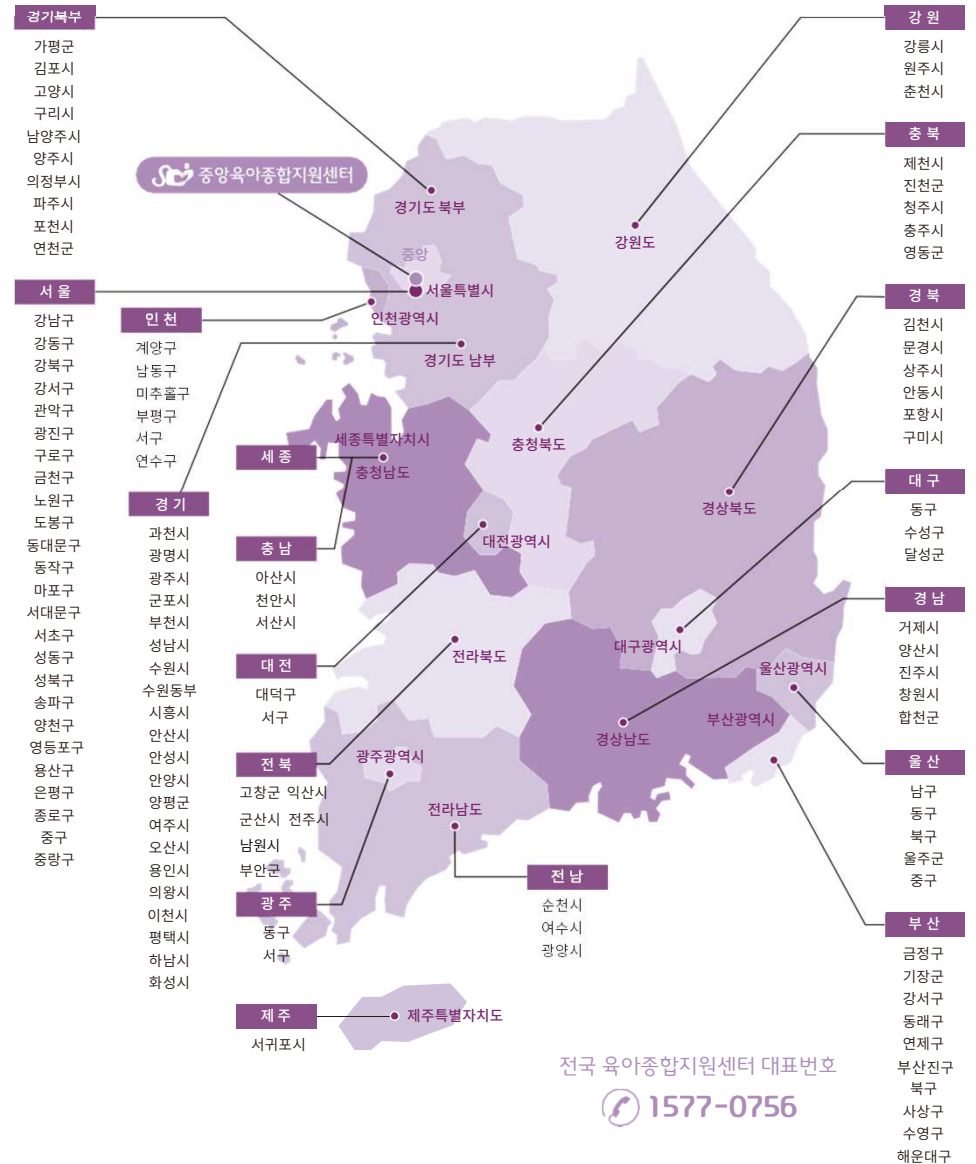


우리동네 육아종합지원센터

육아종합지원센터란?

육아종합지원센터는
 지역사회 내 보호자의 양육지원을 위한 다양한 육아지원
 서비스의 제공과 어린이집 지원·관리 사업을 수행하고 있습니다.
 (영유아보육법 제7조 및 동법 시행령 제12,13조)

전국 134개소('24년 3월 기준)의 육아종합지원센터가
 지역사회 맞춤 양육서비스를 지원하고 있습니다.




양육 지원사업
부모교육

부모의 양육역량 강화를 위한 다양한 주제의 부모 교육(영유아 발달 이해, 부모의 양육태도, 부모-자녀 체험프로그램)을 제공하며, 부모교육 e-러닝을 통해 온라인 교육 채널을 운영합니다.

육아콘텐츠 개발 및 보급

바람직한 양육 지원 및 양육 과정에서의 궁금증 해소를 위한 영상, 카드뉴스 등 다양한 형태의 콘텐츠를 제공합니다.

부모상담

부모 또는 양육자의 양육 스트레스 해소 및 양육의 질 개선을 위해 온·오프라인 등 다양한 형태의 전문 상담 서비스를 제공합니다

도서·장난감 제공 등 양육서비스 운영

자녀의 건강한 발달 지원 등을 위해 연령별 다양한 도서·장난감 대여 서비스를 제공하며 놀이(체험)실을 운영합니다.

시간제보육 서비스

어린이집 이용 여부와 관계 없이 일시적으로 자녀 돌봄이 필요한 영유아 가정을 위해 시간제보육 서비스를 제공합니다.

영유아 발달 검사 및 양육 관련 정보 제공

영유아 건강한 성장을 위한 영유아 발달 검사 지원 및 양육관련 정보 제공과 부모 간 소통 활성화를 위한 온·오프라인 커뮤니티를 운영합니다.





어린이집 지원사업

어린이집 컨설팅

어린이집의
보육과정, 어린이집
평가, 설치·운영,
재무회계 등 어린이
집 운영 전반에 관한
전문적 컨설팅을
제공합니다.

보육교직원 교육

보육교직원의
전문성 및 보육과정
운영 역량 강화를
위한 표준보육과정,
누리과정, 안전교육
및 아동학대 예방교육
등을 제공하며, 온라인
교육 및 정보 제공을
위한 E-러닝시스템과
보육과정 웹사이트를
운영합니다.

보육교직원 상담

보육교직원의 직무
스트레스 해소를
위해 상담전문요원을
배치하여 전문 상담
서비스를 운영합니다.

대체교사 지원 및 관리

보육교사의
보수교육 또는 휴가
등으로 인한 보육
공백을 최소화하고자
대체교사를
지원·관리합니다.

교재·교구의 제공 및 대여

보육프로그램의
개발 및 보급, 교재·
교구의 제공 및 대여
등의 지원을 통해
양질의 보육서비스가
운영될 수 있도록
지원합니다.



우리동네 육아종합지원센터



01 | 광주육아종합지원센터

광주육아종합지원센터
홈페이지에 접속해보세요



- 위치 : 광주광역시 광산구 첨단강변로 100
- 전화번호 : 062-714-3635~6
- 주요사업 : 어린이집컨설팅, 공통교육과정, 어린이집 운영지원, 교사 의 무교육, 숲체험, 문화공연, 공모전 및 전시회, 대체교사 지원, 공통부모교육, 키움뜰장난감도서관, 시간제 보육, · 가족참여행사, 키움뜰 실내놀이터, 부모상담 등

02 | 광주서구육아종합지원센터

광주서구육아종합지원센터
홈페이지에 접속해보세요



- 위치 : 광주광역시 서구 상무자유로 73
- 전화번호 : 062-375-0756
- 주요사업 :
 - [어린이집 지원사업] 평가제, 열린어린이집, 컨설팅, 보육교직원 교육, 학습공동체, 선진지 기관 탐방, 공모전, 행사지원, 대관 및 대여
 - [가정양육 지원사업] 부모교육, 발달장애 부모교육, 아동발달검사, 플리마켓, 시간제보육, 긴급아이돌봄, 장난감도서관
 - [홍보 및 기타 지원사업] 육아서포터즈, 지역사회 유관 기관 MOU

우리동네 육아종합지원센터



03 동구육아종합지원센터

동구육아종합지원센터
홈페이지에 접속해보세요



- 위치 : 광주광역시 동구 지원로 31-9 3층 (소태동, 지원1동 복합커뮤니티센터)
- 전화번호 : 062-608-8822~3
- 주요사업 :
[어린이집 지원사업] 보육교직원 교육 및 상담, 어린이집 컨설팅, 보육자료 및 정보제공
[가정양육 지원사업] 부모교육 및 상담, 아이꿈터, 아이꿈터책임원, 포괄적 양육정보 제공
[지역사회 협력 지원사업] 마을공동체, 유관기관 MOU, 마을품앗이



PART

2

생애주기별 양육지원서비스

- 임신에서 출산까지
- 영유아기
- 아동기



PART 2 생애주기별 양육지원서비스

임신에서 출산까지



● 중앙서비스

1. 국민행복카드
2. 행복 출산 원스톱 서비스
3. 임신,출산 진료비 지원
4. Mom편한 KTX 서비스
5. SRT 임산부 할인 서비스
6. 임산부 엽산, 철분제 지원
7. 고위험 임산부 의료비 지원
8. 출산가구 전기요금 할인
9. 긴급복지 해산비 지원
10. 첫 만남 이용권
11. 표준모자보건수첩
12. 미숙아 및 선천성이상아 의료비 지원

PART 2 생애주기별 양육지원서비스

임신에서 출산까지



● 지자체 서비스

1. 건강보험 임신, 출산 진료비 지원서비스
2. 고위험 임산부 의료비 지원
3. 광주형 난임시술비 추가지원
4. 냉동난자 사용 보조생식술 지원
5. 의료급여 임신 출산진료비 지원
6. 한방 난임 치료비 지원
7. 영양플러스
8. 예비 부부 무료 건강검진 사업
9. 임신부 가사돌봄서비스
10. 출산 육아 교육
11. 모아모아행복보따리(서구)
12. 임산부 기초검사지원(동구)
13. 광주 맘택시 지원사업(동구)
14. 출산가정 종량제봉투 지원(북구,남구)



국민행복카드

국민행복카드란?

- 정부에서 지원하는 국가바우처를 한 장의 카드로 이용할 수 있는 카드

지원대상

- 국민 누구나 발급 가능

지원내용

- 보육료 및 유아학비 등 17종 국가복지 바우처 결제

신청방법

- 5개 카드사(BC, 롯데, 삼성, KB, 신한) 홈페이지 및 전화 신청
- 카드 발급 후, 해당되는 바우처 별도 신청 필요

문의처

- 보건복지상담센터 ☎ 129, 사회서비스 전자바우처 ☎ 1566-3232 ※4번선택



행복 출산 원스톱 서비스

행복 출산 원스톱 서비스란?

- 주민센터에서 출생신고와 함께 부모급여, 아동수당 등 출산지원 서비스를 한 번의 통합신청서 작성으로 처리하는 서비스

지원대상

- 신청인 출산자(산모) 본인 또는 배우자

지원내용

- [전국공통] 부모급여, 양육수당, 아동수당, 해산급여, 여성장애인출산비용지원, 저소득층기저귀

신청방법

- 거주지 주민센터 방문, 정부24 온라인 신청

문의처

- 거주지 주민센터



임신,출산 진료비 지원

지원대상

- 임신·출산(유산·사산 포함)이 확인된 건강보험 가입자 또는 피부양자로서 임신·출산 진료비 지원을 신청한 자(2세 미만 영유아의 법정대리인 포함)

지원내용

- 임신 1회당 100만원(다태아 임신부의 경우 140만원 기본지급) * 분만취약지의 경우 20만원 추가지원(일태아 120만원, 다태아 160만원)
- 임신·출산(유산·사산 포함)한 가입자 및 피부양자의 진료 및 약제·치료재료 구입에 드는 비용
- 출생일부터 2년 이내의 영유아에 대한 진료 및 처방에 의한 약제·치료재료 구입 비용
- 지원 기간: 신청일부터 출산일(분만예정일)후 2년까지, 2세 미만 아동 의료비도 포함.

신청방법

- (1단계) 임신·출산 확인: '건강보험 임신·출산 진료비 지급 신청서'의 임신·출산 확인란에 서면 또는 온라인으로 산부인과 전문의 확인을 받음
- (2단계) 이용권 신청

문의처

- 국민건강보험공단 ☎ 1577-1000

 Mom편한 KTX 서비스

지원대상

- 코레일 멤버십 회원 중 임신부 외 보호자 1명(임신부와 동행하지 않고 보호자 단독 승차 불가능)

지원내용

- KTX 열차별 승차율에 따라 열차별로 지정된 특실좌석을 일반실 가격으로 제공(특실요금 면제)



신청방법

- (행정안전부 신청방법)
 1. 온라인: 정부24(<https://www.gov.kr>)
 2. 방 문: 지역 읍면동 또는 보건소

(한국철도공사 신청)

1. 온라인: 레츠코레일(<https://www.letskorail.com>)
*행정안전부 신청페이지로 연계
2. 방 문: 전국 역(승차권 단말기가 없는 역은 제외)

문의처

- 정부24  1588-2188
- 한국철도공사  1544-7788

 SRT 임신부 할인 서비스

지원대상

- SR 회원 중 임신부 외 보호자 1명(임산부와 동행하지 않고 보호자 단독 승차 불가능)

지원내용

- SRT 열차별 승차율에 따라 지정된 좌석의 운임을 30% 할인
- 특실 서비스요금은 할인하지 않고(운임만 할인) 최저운임 이하로는 할인하지 않음



신청방법

- (행정안전부 신청방법)
 1. 온라인: 정부24(<https://www.gov.kr>)
 2. 방 문: 지역 동사무소 또는 보건소

(에스알 신청)

1. 온라인: SR 홈페이지(<https://etk.srail.kr>)
*행정안전부 신청페이지로 연계

문의처

- 정부24  1588-2188
- 국민철도SR  1800-1472



임산부 엽산, 철분제 지원

지원대상

- 보건소 등록 임산부

지원내용

- 엽산제: 보건소 등록 임산부 또는 임신을 준비하는 여성 대상 1인 임신 전후 3개월
- 철분제: 임신 16주 이상 보건소 등록 임산부 대상 1인 5개월분

신청방법

- 주소지 보건소에 방문하거나 정부24 온라인신청 보건복지상담센터 129 혹은 주소지 보건소

문의처

- 거주지 보건소



고위험 임산부 의료비 지원

지원대상

- 19대 고위험 임신질환으로 진단받고 입원치료 받은 임산부
(‘24년부터 가구 소득과 관계없이 지원)

지원내용

- 고위험 임산부 입원치료비의 급여 중 전액 본인부담금 및 비급여 진료비(병실입원료, 환자특식 제외)에 해당하는 금액의 90% 지원(1인당 300만원 한도)

신청방법

- 분만일로부터 6개월 이내 임산부의 주민등록 주소지 관할 보건소 방문신청 또는 e보건소 공공보건포털 (<https://www.e-health.go.kr>), 아이마중 앱 등 온라인 신청

문의처

- 보건복지상담센터 ☎ 129



출산가구 전기요금 할인

지원대상

- 출생일로부터 3년 미만인 영아가 1인 이상 포함되어있는 가구

지원내용

- 전기료 30%할인(월16,000원 한도)
- 출생일로부터 3년이 되는 월이 속한 달 까지 할인
- 다자녀 에너지 바우처와 중복할인 불가

신청방법

- 한국전력공사 홈페이지 및 유선 신청

문의처

- 관할 주민센터 또는 한국전력공사 ☎ 123



긴급복지 해산비 지원

지원대상

- 생계곤란 등의 위기상황에 처하여 도움이 필요한 긴급복지 생계지원, 의료지원, 주거지원 수급 중인 대상자(가구구성원 포함)가 출산(출산예정도 포함)한 경우

지원내용

- 조산 및 분만 후의 필요한 조치와 보호를 위해 1인당 70만원(쌍둥이는 140만원)을 현금으로 지급
- 긴급지원 해산비는 기초생활보장 해산급여와 중복지원이 불가

신청방법

- 거주지 시군구청, 읍면동 주민센터에 방문하거나 보건복지상담센터(129)에 전화로 신청

문의처

- 보건복지상담센터 ☎ 129

 첫 만남 이용권

지원대상

- 주민등록번호를 부여받은 아동

지원내용

- 아동 1명 당 200만원의 바우처 지급(국민행복카드)
- * 출생순위, 다태아에 상관 없이 지급

신청방법

- 보호자 또는 그 대리인의 아동의 주민등록 상 주소지 읍면동 행정복지센터 방문신청, 복지로 또는 정부24 온라인 신청, 우편 또는 팩스신청(아동을 교정시설에서 양육하는 경우에만 가능)

문의처

- 보건복지상담센터 ☎ 129, 거주지 읍면동 주민센터

 표준모자보건수첩

지원대상

- 보건소 등록 임신부 또는 출생 사실이 확인된 영유아

지원내용

- 임신부수첩 및 아기수첩 제공

신청방법

- 보건소 또는 의료기관(산부인과, 소아청소년과), 읍면동 주민센터(점자수첩), 다문화지원센터(다국어수첩) 에 방문하거나 온라인(정부24) 신청

문의처

- 해당 지역 보건소 또는 보건복지상담센터 ☎ 129



미숙아 및 선천성이상아 의료비 지원

지원대상

- 입원 치료가 필요한 미숙아 및 선천성이상아('24년부터 가구 소득과 관계없이 지원)
- 미숙아: 긴급한 수술 또는 치료가 필요하여 출생 후 24시간 이내에 신생아중환자실(NICU)에 입원한 경우
- 선천성이상아: 출생 후 2년 이내에 선천성이상(Q코드)으로 진단받고, 선천성이상 질환을 치료하기 위하여 출생 후 2년 이내에 입원하여 수술한 경우

지원내용

- 요양기관에서 발급한 진료비 영수증(약제비 포함)에 기재된 급여 중 전액본인부담금 및 비급여 진료비
- 미숙아: 체중별 최고 1천만원까지 지원
- 선천성이상아: 최고 5백만원까지 지원

신청방법

- 퇴원일로부터 6개월 이내 신청 가능, 주소지 관할 보건소로 신청 또는 e보건소 공공보건포털, 아이마중앱 등 온라인 신청

문의처

- 보건복지상담센터 ☎ 129, 거주지역 보건소



건강보험 임신, 출산 진료비 지원

지원대상

- 임신(출산)한 건강보험 가입자(피부양자) 중 지원 신청한 자

지원내용

- 지원금액 : 임신 1회당 100만원 이용권(국민행복카드) 지원(다태아 140만원 지원, 분만취약자 20만원 추가 지원)
- 사용기간 : 카드 수령 후 분만예정일 후 2년까지, 동 사용기간 내 미사용한 잔여금액은 자동소멸

신청방법

- 국민건강보험공단 지사나 국민행복카드 발급 가능 카드사(은행)방문 신청
- 산부인과 의사가 임신, 출산 사실을 온라인에 입력한 경우 직접 카드사(은행) 또는 국민건강보험공단 누리집 또는 어플, 전화로 신청 복지로 누리집에서 신청

문의처

- BC카드 ☎1899-4651, 삼성카드 ☎1566-3336, 롯데카드 ☎1899-4282, KB국민카드 ☎1599-7900, 신한카드 ☎1544-8868, 국민건강보험공단 ☎1577-1000



고위험 임산부 의료비 지원

지원대상

- 19대 고위험 임신질환으로 진단받고 입원치료 받은 자

*19대 고위험 임신질환 : 조기진통, 분만관련 출혈, 중증 임신중독증, 양막의 조기파열, 태반조기박리, 전치태반, 절박유산, 양수과다증 등

지원내용

- 고위험 임신질환의 입원치료비 중 전액본인부담금 및 비급여 진료비를 1인당 300만원 한도 내에서 진료비의 90 지원

* 상급병실입원료 및 환자특식 제외

신청방법

- 신청기간 : 분만일로부터 6개월 이내산모 주민등록지 보건소에 신청

문의처

- 동구보건소 ☎ 062-608-3333, 서구보건소 ☎ 062-350-4169/4138, 남구보건소 ☎ 062-607-4333,

북구보건소 ☎ 062-410-8967, 광산구 수완건강생활지원센터 ☎ 062-960-8811



광주형 난임시술비 추가지원

지원대상

- 우리시 1년 이상 거주한 난임여성 중 난임시술 건강보험 적용 횟수* 종료자

지원내용

- 지원범위 : 체외수정(신선배아, 동경배아) 시술비 및 인공수정 시술비 중 일부 본인부담금, 전액 본인부담금 및
- 난임시술비 추가 지원(연 최대 4회, 소득별 차등 지원)
- 시술종류와 소득에 따라 회당 최대 20~150만원 차등 지원

신청방법

- 전화상담 후 방문신청 : 배우자(여성) 주소지 관할 보건소에 신청

문의처

- 동구보건소 ☎ 062-608-3333, 서구보건소 ☎ 062-350-4138, 남구보건소 ☎ 062-607-4333, 북구보건소 ☎ 062-410-8123
- 전화상담 후 온라인 신청(정부24) *매회 시술지원 신청 때마다 방문해야 하며, 신청시점의 건강보험료 등 자격요건 확인 필요



냉동난자 사용 보조생식술 지원

지원대상

- 냉동한 난자를 사용하여 임신 출산을 시도하는 부부 (난임부부 포함)

지원내용

- 냉동난자 해동, 수정 및 확인, 배아 배양 및 관찰, 배아이식(초음파유도로료 포함), 시술 후 단계 검사비, 주사제(유산방지제, 착상보조제)
- 지원횟수 : 부부당 최대 2회
- 지원금액 : 1회당 최대 100만원

신청방법

- 전화상담 후 방문신청 : 배우자(여성) 주소지 관할 보건소에 신청

문의처

- 동구보건소 ☎ 062-608-3333, 서구보건소 ☎ 062-350-4138, 남구보건소 ☎ 062-607-4333, 북구보건소 ☎ 062-410-8123, 광산구 수완건강생활지원센터 ☎ 062-960-8756



의료급여 임신 출산진료비 지원

지원대상

- 의료급여 수급자 중 임신 중이거나 출산(유산 및 사산 포함)한 수급권자 및 출생일로부터 1년 이내의 영아

지원내용

- 1,2종 구분 없이 임신, 출산 진료비로 단태아 60만원, 다태아 100만원 지원
- 임신부의 임신, 출산 진료비는 입원, 외래를 불문하고 의료급여기관에서 산부인과 진료과목(진료과목별 코드 10으로 청구하는 과목)으로 진료받은 본인부담금(비급여 포함)에 대하여 사용가능
- 영아에게 임신, 출산 진료비를 사용할 경우 모든 병원에서 사용가능
- 한의원, 한방병원 등은 임신, 출산관련상병으로 진료받은 경우에는 한방상세진료과목 관계없이 사용가능
- 임신부는 임신, 출산 진료비를 보장기관이 지원 결정한 날부터 출산 예정일(출산일)로부터 1년까지 사용
- 임신, 출산진료비 신청일 이전에 부담한 본인부담금은 소급 적용이 불가하며 지원기간 내 미사용한 금액은 소멸

신청방법

- 동 행동복지센터에 신청

문의처

- 보건복지상담센터 ☎ 129



한방 난임 치료비 지원

지원대상

- 주민등록상 6개월 이상 광주광역시 거주하는 난임부부(사실혼 포함), 부부가 난임의 기질적 원인이 없는 경우
- 지속적인 내원과 치료가 가능한 경우, 사업기간 동안 보조생식술을 받지 않을 자

지원내용

- 한약 3개월 전액 지원(침구치료비 본인부담)

신청방법

- 신청기간 : 2024. 2. 1.~모집인원 마감 시까지
- 구비서류 : 신청서, 개인정보동의서, 주민등록등본, 검사기록지 등
- 대상자 선정 : 신청서 접수 후 한방난임위원회 심의를 통해 선정
- 진료 : 관내 지정 한의원 및 한방병원

문의처

- 광주광역시 한의사회 문의 ☎ 062-223-9481, E-mail : gjhani7@naver.com 광주광역시 건강위생과 ☎ 062-613-3335



영양플러스

지원대상

- 주민등록상 관내 거주 임신부, 출산수유부, 영유아(66개월 미만, 만6세 미만)
- 선정기준 : 영아(만 1세 미만), 유아(만 1세~만 6세 미만), 임산부(임신부, 출산부, 모유수유부)

지원내용

- 개인별 영양상태에 따라 영양보충식품 제공, 영양 위험 요인이 있는 임산부 및 영유아에게 정기적인 영양교육 및 상담과 더불어 보충 패키지 제공
- 영양교육 및 상담 : 최소 월 1회 이상 실시(집다교육, 소그룹 교육, 가정방문, 1:1 상담 등)
- 보충 식품 패키지 : 대상 구분별 6가지 식품패키지 중 해당 패키지 제공
- 패키지 구분 : 영아(0-6개월 미만), 영아(6-12개월 미만), 유아(만 1세-만6세 미만), 임신, 수유부, 출산부, 완전모유수유부
(가구 소득기 가구 규모별 기주 중위소득 대비 65-80인 경우, 보충식품비의 10을 자부담)

신청방법

- 모집 기간 내 보건소에서 신청 후, 소득 및 영양위험요인 등 판정 실시, 거주지 관할 보건소 문의

문의처

- 동구보건소 ☎ 062-608-3274, 서구보건소 ☎ 062-350-4139/4159, 남구보건소 ☎ 062-607-4469/4470,
북구 건강증진과 ☎ 062-410-8965, 광산구 수완건강생활지원센터 ☎ 062-960-8753-4



예비 부부 무료 건강검진 사업

지원대상

- (동구) 혼인 2년 이내 예비맘 (아빠는 제외)
- (서구) 첫째아 출산 전 예비 부부 (화,목 오전 진료)
- (남구) 결혼 전 또는 혼인 1년 이내 예비 부부 (150명 한정)
- (북구) 첫째아 출산 전 예비 부부
- (광산구) 혼인 2년 이내 예비 부부 (200명 한정)

지원내용

- 예비 엄마 풍진검사 예비 아빠 결핵 검사 외 공통 10종 건강 검진

신청방법

- 전화문의 후 혼인관계증명서, 청첩장, 예식장계약서 중 1개 서류를 가지고 거주지역 보건소 직접 방문

문의처

- 동구 보건소 ☎ 062-608-3261 / 서구보건소 ☎ 062-350-4169 / 남구보건소 ☎ 062-607-4450,4451
- 북구보건소 ☎ 062-410-8965,8966 / 광산구보건소 ☎ 062-960-8775



임신부 가사돌봄서비스

지원대상

- 신청일 현재 광주시 3개월 이상 거주하고, 의료기관에서 임신 사실 확인진단 시부터 출산예정일까지의 임신부

지원내용

- 임신부 거주지 청소, 정리정돈 등 가사지원 또는 정리수납 서비스
- 임신부 1인 최대 20만원(이용횟수 및 회당 이용한도금액 제한 없음)

신청방법

- www.광주아이키움.kr 에서 신청 및 청구(구비서류 첨부)

문의처

- 광주광역시 콜센터 120



출산 육아 교육

지원대상

- 임신부, 예비 부모

지원내용

- 임신부 요가, 태교, 베이비 마사지, 순산 호흡법,
모유수유 클리닉 등 각 구별 보건소마다 상이

신청방법

- 각 구별 보건소 모자보건팀 문의



모아모아행복보따리(서구)

지원대상

- 광주광역시 서구 거주하는 16주 이상 임신부

지원내용

- 지원내용 : 출생아 1인당 10만원 가량의 내의세트와 5종의
수유용품 등 육아에 필요한 용품 증정

신청방법

- 대면 신청접수 : 거주지 행정복지센터 또는 서구보건소에 방문신청
- 온라인 접수 : '정부24'에 접속해 '맘편한 임신 서비스 지원'으로도 가능

문의처

- 서구보건소 ☎ 062-350-4108



임산부 기초검사지원(동구)

지원대상

- 동구 관내 임산부(10주 이내) 및 예비맘(혼인 2년이내)

지원내용

- 임산부 대상 무료 검사 7종 (에이즈, b형간염, 매독, 빈혈, 혈액형, 뇨검사, 풍진)
- 준비서류 : 신분증, 임신확인증 및 임신을 증명할 수 있는 서류 등
- 단, 현재 동구보건소 공사 중으로 24년 8월(예정)까지는 병원에서 검사 후 검사비를 보건소에 청구함

신청방법

- 청구서류 (검사비영수증, 진료비세부내역서, 검사결과지(문자결과지 인정), 통장사본) / 청구 시 검사 결과 확인일부터 30일 이내 검사비 청구(1회 지원)
- 방문신청: 동구보건소, 행정복지센터(구비서류 지참하여 방문신청)
- 온라인신청: 보조금24

문의처

- 광주동구보건소 보건사업과 ☎ 062-608-3333



광주 맘택시 지원사업(동구)

지원대상

- 동구 관내 주소지를 둔 임신부 및 영유아(0~12개월) 가정[신청일 기준]

지원내용

- 의료목적으로 보건소, 병원, 한방병의원 외출 시, 「동구 맘택시」 이용 교통비(택시요금) 지원

신청방법

- 방문신청: 동구보건소, 행정복지센터(구비서류 지참하여 방문신청)
- 온라인신청: 보조금24

문의처

- 광주동구보건소 보건사업과 ☎ 062-608-3296



출산가정 종량제봉투 지원(북구, 남구)

지원대상

- 주민등록상 북구, 남구 거주 가정[출생신고 기준일]

지원내용

- 북구 : 출생아 1명당 종량제 봉투 20리터 10매 지원
- 남구 : 남구 출생 셋째아 이상 다자녀가정(만5세까지) - 셋째아 60리터, 넷째이상 20리터씩 지원(월1회)

신청방법

- 북구 동 행정복지센터
- 남구 동 행정복지센터온라인신청: 보조금24

PART 2 생애주기별 양육지원서비스

영유아기



● 중앙서비스

1. 어린이 국가예방접종 지원
2. 영유아 건강검진·건강검진 결과에 따른 지원
3. 시간제보육
4. 공동육아방 & 공동육아나눔터
5. 양육수당
6. 부모급여
7. 아동수당
8. 어린이집 입소절차 및 보육료지원
9. 유치원 입소절차 및 유아학비 지원
10. 선천성 난청검사 및 보청기 지원
11. 저소득층 기저귀·조제분유 지원
12. 선천성 대사 이상 검사 및 환아 관리

PART 2 생애주기별 양육지원서비스

영유아기



● 지자체 서비스

1. 아픈아이 긴급병원동행서비스
2. 입원아동돌봄서비스
3. 질병아동아이돌봄서비스
4. 광주광역시 긴급아이돌봄센터
5. 광주광역시 시간제보육
6. 광주광역시육아종합지원센터 부모교육
7. 실내놀이 문화체험시설 '키움뜰' 운영
8. 장난감 도서관
9. 손자녀 돌보미
10. 아이돌봄서비스
11. 카시트 대여
12. 유축기 대여



어린이 국가예방접종 지원사업

지원대상

- 만 12세 이하 어린이(2011. 1. 1. 이후 출생자)
- ※ 일부 백신의 경우 지원연령이 다름

지원내용

- 어린이 감염병 예방을 위해 국가에서 지원백신 총 18종 예방접종비용을 전액 지원

신청방법

- 전국 보건소 및 지정의료기관

문의처

- 질병관리청 콜센터 ☎1339
- 보건복지 상담센터 ☎129
- 거주지 지역별 보건소

 영유아 건강검진

지원대상

- 생후 14일부터 71개월까지의 영유아를 대상으로 검진시기별로 선정

지원내용

- 국가차원의 건강검진 서비스 제공(건강검진 8회, 구강검진 4회)
- 1차 생후 14~35일, 2차 생후 4~6개월, 3차 생후 9~12개월, 4차 생후 18~24개월(구강 18~29개월), 5차 생후 30~36개월(구강 30~41개월), 6차 42~48개월(구강 42~53개월), 7차 생후 54~60개월(구강 54~65개월), 8차 생후 66~71개월

신청방법

- 국민건강보험공단 홈페이지 또는 the 건강보험 앱

검진기관예약하기



문진표또는 발달선별검사지 작성하기



검진기관에서 건강검진받기



영유아건강검진통보서받기

문의처

- 국민건강보험공단 상담센터 ☎ 1577-1000
- 다문화 가정 통번역 필요 시 다누리 콜센터 ☎ 1577-1366



영유아 건강검진 결과에 따른 지원

지원 대상 및 내용

- 영유아 발달평가 결과 ‘심화평가권고’ 영유아
- ① 기초생활수급자(의료·주거·생계), 차상위 계층: 최대 40만원 ② 건강보험가입자: 최대 20만원

신청 방법

- 지정된 검사기관 이용 시: 거주지 보건소에서 대상자 확인 및 검사의뢰서 발급 후 검사 실시
- 원하는 검사기관 이용 시: 의료기관에 검사비를 선납한 후 증비서류를 구비하여 보건소에 검사비 청구
- 지원기간: 영유아검진을 받은 날로부터 1년 이내에 영유아 발달 정밀검사를 받고 정밀검사를 받은 해의 다음연도 상반기 (6월 말)까지 신청

검사 병·의원 찾기

공단홈페이지



건강iN



검진기관/병원찾기



병(의)원 정보



영유아발달정밀검사의료기관찾기

문의처

- 국민건강보험공단 상담센터 ☎ 1577-1000

 시간제보육

시간제보육이란?

- 가정양육 부모, 시간제근로자 등이 병원 이용, 외출, 단시간 근로 등의 사유로 어린이집 이용이 필요한 경우 시간 단위로 시간제보육 제공기관 (어린이집, 육아종합지원센터 등)을 이용하고 이용한 시간만큼 보육료를 지불하는 보육서비스

지원대상

- 어린이집, 유치원을 이용하지 않고 부모급여(현금) 또는 양육수당 수급중인 영아

지원내용

- 독립반, 통합반 합산 월 60시간까지 시간당 5천원 중 자부담 2천원으로 이용(정부지원 3천원)

※ 보육료 또는 유아학비를 지원받는 아동은 전액 본인 부담(시간당 5천원)

- 운영 시간 (독립반) 월요일~금요일 (9:00~18:00), 주말 및 공휴일 제외 (통합반) 월요일~금요일(9:00~16:00), 주말 및 공휴일 제외

신청방법

※ 독립반

구분	사전예약	당일예약
방법	온라인 신청[임신육아종합포털(PC/모바일)] 전화신청☎ 1661-9361	전화신청☎ 1661-9361
기간	서비스 이용일 14일(9:00) 전부터 1일 전까지	서비스 이용 당일 12시까지

※ 통합반

구분	사전예약
방법	온라인 신청[임신육아종합포털(PC/모바일)]
기간	서비스 이용일 14일(9:00) 전부터 2일 (24:00) 전까지

문의처

시간제보육 대표전화 ☎ 1661-9361



공동육아방 & 공동육아나눔터

지원대상

- 만 6세 이하 영·유아 및 보호자

지원내용

- 놀이공간 제공: 자녀 돌봄을 위한 안전한 놀이공간 제공
- 육아정보 공유: 부모 및 양육자에게 육아정보 나눔 기회 제공
- 놀이활동 지원: 도서, 장난감 등 자녀 양육 관련 물품 비치 및 참여형 놀이프로그램 운영
- 가족품앗이 활동 지원: 지역사회 주민이 함께하는 자녀 돌봄 품앗이 활동 지원

09시 ~ 18시, 예약제 또는 자유이용 ※ 이용 수요 및 상황에 맞춰 운영 방법 선정

신청방법

- 아이돌봄서비스 홈페이지에서 회원가입 후 정회원 전환 신청

문의처

- 자치구 육아종합지원센터 등

 양육수당

양육수당이란?

- 어린이집 및 유치원을 이용하지 않는 아동에 대한 부모의 양육비용 부담 경감을 통해 정부지원의 형평성 문제 해소 및 재가 아동의 건강한 성장발달 지원을 목적으로 하는 서비스

지원대상

- 어린이집·유치원(특수학교 유치원 과정 포함)·종일제 아이돌봄 서비스 등을 이용하지 않는 취학 전 24~86개월 미만 가정양육

지원내용

- 취학 전 24개월~86개월 미만 가정양육 영유아 대상 월 10~20만원 지원

[양육수당] (24~86개월 미만) 10만원

[장애아동 양육수당] (24~35개월) 20만원, (36~86개월 미만) 10만원

[농어촌아동 양육수당] (24~35개월) 15.6만원, (36~47개월) 12.9만원, (48~86개월 미만) 10만원

※ 부모급여 도입에 따라 0~23개월은 부모급여 지원, 24개월부터 가정양육수당 지원

신청방법

- 거주지 읍면동 행정복지센터에 방문하거나 온라인으로 신청

문의처

-보건복지부 상담센터 ☎ 129



부모급여

부모급여란?

- 출산 및 양육으로 손실되는 소득을 보전하고, 주 양육자의 직접돌봄이 중요한 아동발달의 특성에 따라 영아기 돌봄을 두텁게 지원하기 위해 지원

지원대상

- 대한민국 국적을 가진 0~1세 아동('22년 이후 출생아부터 지원)

지원내용

- 현금 이용권, ('24년) 0세 월 100만원, 1세 월 50만원

신청방법

- 거주지 주민센터 방문 / 복지로 온라인 신청

문의처

- 보건복지상담센터 ☎ 129

 아동수당

지원대상

- 만 8세 미만의 모든 아동

지원내용

- 신청일이 속하는 달부터 매달 25일에 대상 아동 1인당 10만원이 지급
- 25일이 토·일요일·공휴일인 경우 그 전일에 지급
- 수급을 받던 아동이 90일(출국일 포함) 이상 국외에 체류하는 경우 지급이 정지

※ 아동수당은 보육료, 양육수당 등 다른 복지급여를 받고 있는지와 상관없이, 지급 연령·국적 및 주민등록 요건이 충족되면 아동수당 지급

신청방법

- 보호자 또는 대리인 아동의 주민등록상 주소지 또는 거주지 등 전국 읍면동 주민센터 방문신청
- 복지로 또는 정부24 온라인 신청

문의처

- 보건복지상담센터 ☎ 129



어린이집 입소 절차

대상연령

- 어린이집을 이용을 희망하는 만 0~5세 영유아

신청방법

1. 임신육아종합포털 아이사랑홈페이지 또는 어린이집 방문을 통해 입소대기 신청
2. 입소 우선 순위에 따라 순서를 확인하여 수시로 입소결정 안내
3. 입소 전, 거주지 읍면동 주민센터 또는 복지로 사이트(www.bokjiro.go.kr)를 통해 보육료 지원 신청
※ 바우처 카드(국민행복카드)가 없으면 발급 필요
4. 어린이집 채용 시작 시 보육료 지원
※ 입소대기 신청 어린이집 수 : 채용 중이면 2개소, 미채용 중이면 3개소(폐지 신청된 어린이집 채용 아동포함)

문의처

- 아이사랑헬프데스크 ☎ 1566-3232

 **보육료 지원****지원대상**

- 어린이집을 이용하는 만 0~5세 영유아

신청방법

- 부모가 국민행복카드로 어린이집보육료를 결제하면 해당 어린이집으로 입금

구분		만 0세	만 1세	만 2세	만 3세	만 4세	만 5세
부모 보육료	기본보육	540,000	475,000	394,000	280,000		
	야간	540,000	475,000	394,000	280,000		
	24시	810,000	712,500	591,000	420,000		

신청방법

- 거주지 읍면동 주민센터 방문, 복지로 온라인 신청

문의처

- 아이사랑헬프데스크 ☎ 1566-3232



유치원 입소절차

지원대상

- 만 3세 ~ 만 5세 유아

신청방법

1. 처음학교로(www.go-firstschool.go.kr) 회원가입 및 로그인 후 자녀 추가(등록)
2. 신청할 유치원 검색 후 선택
3. 우선 또는 일반 모집기간 확인 후 신청원서 접수

※ 우선모집 자격(법정저소득층, 국가보훈, 북한이탈주민 대상자 및 기타 등)은 유치원마다 상이

4. 입소하고자 하는 유치원 찾기 및 추가정보 입력
5. 추첨결과 확인 및 입소등록(유아학비 지원)

문의처

- 학부모콜센터 ☎ 1544-0079



유아학비 지원

지원대상

- 국공립 및 사립 유치원을 이용하는 만3~5세 유아

지원내용

구분	연령	지원액(월)	
		국공립유치원	사립유치원
유아학비	3세~5세	100,000원	280,000원
	5세 추가지원	50,000원	50,000원
방과후과정비	3세~5세	50,000원	70,000원
저소득층 유아학비	3세~5세 법적저소득층유아	-	최대 200,000원

신청방법

- 복지로 홈페이지, 거주지 읍면동 주민센터 방문

문의처

- 교육부 ☎ 02-6222-6060



선천성 난청검사 및 보청기 지원

지원대상

- 선천성 난청검사: 2024년부터 가구 소득과 관계없이 선천성 난청 영유아 지원
- 보청기 지원: 5세(60개월) 미만 영유아

지원내용

- 선별검사: 신생아 난청 외래 선별검사비의 (일부)본인부담금 지원
※출생 후 28일 이내에 실시
- 확진검사: 난청 확진검사를 받은 경우 확진검사비의 (일부)본인부담금 지원(7만원 한도)
※단, ABR 또는 ASSR이 반드시 포함되어야 함(검사비 외 항목(진찰료 등)은 지원 제외)
- 보청기 지원(난청 환아관리) : 영유아 1명당 보청기 1개 또는 2개 지원(개당 135만원 한도)

신청방법

- 검사비: 보호자가 보건소 직접 방문 신청-신청서 작성-검사비 영수증, 검사비 세부내역서, 검사결과지, 통장사본, 주민등록등본 각 1부 제출
- 보청기 지원: 보건소 지원신청일 기준 6개월 전후에 구입한 보청기에 대해 주소지 보건소에 신청

문의처

- 보건복지상담센터 ☎ 129, 거주지역 보건소



저소득층 기저귀 · 조제분유 지원

지원대상

- 기저귀: 만 2세 미만의 영유아(0~24개월)를 둔 기초생활보장, 차상위계층, 한부모가족 수급 가구
- 조제분유: 기저귀 지원대상 중 아래 사유에 해당되는 경우
→ 아동복지시설, 공동생활가정, 가정위탁보호, 입양대상 아동, 한부모(한부모가족 지원법에 따른 부자·조손) 및 영아 입양 가정의 아동

지원내용

- 기저귀: 기저귀 구매비용 정액 (월 90,000원) 지원
- 조제분유: 조제분유 및 이유식 구매비용 정액 (월 110,000원) 지원
- 기저귀+조제분유: 영아 1인당 (월 200,000원) 지원

신청방법

- 온라인: 복지로, 정부24
- 방문접수: 영아의 주민등록 주소지 관할 행정복지센터, 보건소 모자보건실(평일 9시~11시30분, 13시~17시 30분)

문의처

- 보건복지상담센터 ☎ 129, 거주지역 보건소



선천성 대사 이상 검사 및 환아 관리

지원대상

- 선별검사: 신생아 선천성 대사이상 외래 선별검사를 받은 영아
- 확진검사: 정밀검사 결과 선천성 대사 이상 질환으로 확진된 환아
- 환아관리: 확진검사 결과 선천성대사이상 및 희귀 등 기타 질환으로 진단받아 특수식이 또는 의료비 지원이 필요한, 신청일 기준 19세 미만 환아

지원내용

- 선별검사: 신생아 선천성대사이상 외래 선별검사비의 (일부)본인 부담금
- 확진검사: 선천성대사이상 확진을 위해 실시한 검사비 중 급여 중 본인 부담금(비급여제외)을 1인당 7만원 범위 내 지원
- 환아지원: 특수조제분유 및 저단백식품 지원(필요량의 50% 이내 지원) 또는 의료비 지원(연25만원 범위 내)

신청방법

- 관할 보건소 방문 신청

문의처

- 보건복지상담센터 ☎ 129, 거주지역 보건소



아픈아이 긴급병원동행서비스

지원대상

- 만 12세 미만 자녀 및 보호자

지원내용

- 공간제공: 자녀 돌봄을 위한 안전한 놀이공간 제공
- 육아정보 공유: 부모 및 양육자에게 육아정보 나눔 기회 제공
- 가족품앗이 활동 지원: 지역사회 주민이 함께하는 자녀 돌봄 품앗이 활동 지원
- 놀이활동 지원: 도서, 장난감 등 자녀 양육 관련 물품 비치 및 참여형 놀이프로그램 운영

신청방법

- 지역 가족센터 방문하여 신청

문의처

- 가족센터 전화상담 ☎ 1577-9337

 입원아동돌봄서비스

지원대상

- 병원에 입원한 만 3개월 이상 만12세 이하 아동(광주광역시 거주)

지원내용

- 전문교육을 이수한 입원아동보호사가 병원에 방문하여 아동간병(복약, 식사) 및 정서교감을 통한 놀이지원 등서비스 제공
- 장소 : 병원 입원실(통합간병 병동 제외)
- 이용금액 : 1시간 1,400~4,200원(소득에 따라 차등지원)
- 한 아동당 연간 200시간 한도 내 지원
- 이용시간 : 08~20시, 1일 1회 최소 4시간~최대 12시간 이하
- 다자녀 혜택 : 다자녀 동시 입원시 둘째아부터 50% 할인
- 서비스 지원 : 예산 소진 시까지

신청방법

- 접수시간 : 평일 09:00~18:00 (월~금)
- 서비스 신청일 기준 입원아동 '광주광역시' 거주

문의처

- 광주여성단체 협의회 ☎ 1899-5912, 카카오톡 ID 18995912, 팩스 050-8094-5912



질병아동아이돌봄서비스

지원대상

- 광주광역시 거주, 법정감염병 및 유행성 질병감염으로 보육시설 이용이 불가능한 만12세이하 아동이 있는 모든 가정
- 법정감염병 : 수종구 병 등 감염병의 예방 및 관리에 관한 법률 제2조에 정하고 있는 감염병
- 유행성질병 : 감기, 눈병, 구내염 등(기타 질병도 의사진단서, 소견서, 진료확인서에 전염 위험이 있다고 명시되는 경우 해당)

지원내용

- 이용요금 : (기본) 13,950원 / 시간당
- 이용요금 최대 90%~ 50% 지원

신청방법

- 아이돌봄서비스 대표번호(1577-2514) / 자치구별 서비스제공기관에 문의 → 증빙서류 등 제출

문의처

- 광주육아종합지원센터 ☎ 062-714-3635, 내선2



광주광역시 긴급아이돌봄센터

지원대상

- 광주광역시 시민 및 광주광역시 소재지 직장생활 양육자의 만 6개월~만5세 영유아

지원내용

- 이용시간 : 월~금 오후 6시~익일 9시 / 토요일 오전 9시~오후 8시
- 보육료 : 시간당 2천원 (월7회 또는 80시간, 이용 한도 초과 시 본인부담금 5,000원)

신청방법

- 광주긴급아이돌봄센터 홈페이지 온라인 예약, 당일예약시 전화예약 가능 (062-714-3635, 내선2)
- 결제 : 신용카드, 계좌이체

문의처

- (동구) 동구아이돌봄지원센터 ☎ 062-234-5801,5802 / (서구) 서구가족센터 ☎ 062-369-0075,7475
- (남구) 사단법인 그루터기 ☎ 062-671-4147,351-4146 / (북구) 북구가족센터 ☎ 062-461-1335,1336
- (광산구) 사단법인 광주디아코니아 ☎ 062-959-9336,942-9332



광주광역시 시간제보육

지원대상

- 6개월~만 5세 영유아

지원내용

- 시간 : 평일 오전9시~오후6시
- (오전) 9:00~12:00 / (오후1) 13:00~16:00 / (오후2) 16:00~18:00 / (종일) 10:00~15:00
- 장소 : 시간제보육 제공기관으로 지정된 어린이집
- 보육료 : 정부지원금 시간당 3천원 / 본인부담금 시간당 2천원
- 지원시간 : 월 40시간

신청방법

- 임신육아종합포털 아이사랑 내 회원가입 후 시간제보육 아동 등록

문의처

- 광주육아종합지원센터 ☎ 062-714-3635, 내선2, 광주서구육아종합지원센터 ☎ 062-375-0756



광주광역시육아종합지원센터 부모교육

지원대상

- 영유아 자녀를 둔 양육자

지원내용

- 영유아발달이해교육, 자녀권리존중교육, 아동학대예방교육, 부모양육태도점검교육, 가정 내 놀이환경 점검교육
- 클로버 부모교육(소중한 나, 멋진 아이, 긍정의 가족, 아름다운 이웃)
- 양육스트레스 관리 교육 등
- 비용:무료

신청방법

- 광주긴급아이돌봄센터 홈페이지 <https://www.gjicare.or.kr/>

문의처

- 광주광역시육아종합지원센터 ☎ 062-714-3635, 내선3번



실내놀이 문화체험시설 '키움뜰' 운영

지원대상

- 개인 : 광주 관내 24개월 ~ 만 5세 영유아 및 보호자
- 단체 : 24개월 ~ 만 5세 영유아 및 보육교직원, 광주 관내 어린이집 및 유치원

지원내용

- 영유아 실내놀이 문화체험시설 운영
- 이용료 : 1인 1회 2,000원(개인), 1인 1회 1,500원(단체)

신청방법

- 긴급아이돌봄센터 홈페이지 사전예약

문의처

- 광주광역시육아종합지원센터 ☎ 062-714-3635, 내선4번

 장난감도서관

지원대상

* 기관별 상이, 각 기관 홈페이지 참고

- 광주광역시 시민으로 자녀(만 5세 이하)를 둔 가정

지원내용

- 장난감 및 도서 대여 지원
- 연회비 有

신청방법

- 광주긴급아이돌봄센터 홈페이지, 광주서구육아종합지원센터 홈페이지 회원가입 및 예약 후 이용가능
- 동구 푸른마을공동체 홈페이지 부모명의 홈페이지 가입 후 장난감도서관 방문
- 꿈나무 사회복지관 방문 후 회원가입 및 이용, 광주광역시평 희망장난감 도서관 방문 후 회원가입 및 이용 가능

문의처

- 광주광역시육아종합지원센터 ☎ 062-714-3635 내선1번, 광주서구육아종합지원센터 ☎ 062-375-0756
- 광주시청 희망장난감도서관 ☎ 062-613-2284, 꿈나무 사회복지관 ☎ 062-419-8040
- 동구 푸른마을공동체 ☎ 062-608-8980

 손자녀돌보미지원

지원대상

- 일하는 부모를 대신해서 만 6세 이하 손자녀를
임시로 돌보는 70세 이하 조부모

지원내용

- 종일제 월30만원 / 시간제 월20만원
- 장소 : 아동 또는 조부모의 집

문의처

- 광주광역시 여성가족과 ☎ 062-613-2284

 아이돌봄 서비스

지원대상

- 생후 3개월 ~ 만 12세 이하 아동이 있는 서비스 이용, 희망 가
정

지원내용

- 부모의 맞벌이 등의 사유로 양육공백이 발생한 가정의 아동을
대상으로 아이돌보미가 직접 방문하여 돌봄서비스 제공

문의처

- 광주광역시 여성가족과 ☎ 062-613-2281
- 아이봄서비스 ☎ 1577-2514

 카시트대여(동구)

지원대상

- 동구 관내 1세 미만 영유아 가정
- 동구 거주지 등록자 / 출산 1달 전 임산부도 대여 가능

지원내용

- 가정 당 1개, 최대 6개월/1회 (연장불가)

신청방법

- 동구육아종합지원센터 온라인 신청 <https://www.donggu.kr/scc/menu.es?mid=a10310010000>

문의처

- 동구청 여성아동과 ☎ 062-608-2654
- 동구육아종합지원센터 ☎ 062-608-8822
- 여성희망창작소 ☎ 062-225-9777

 유축기 대여

지원대상

- 광주에 거주하는 출산 수유부

지원내용

- 유축기 1개월 대여 (소모품은 개인 구입)

신청방법

- 거주지 관할 보건소 전화문의 후 본인 및 대리인 방문 수령
- 아기수첩 또는 출생증명서, 신청인 신분증

문의처

- 동구보건소 ☎ 062-608-3261, 서구보건소 ☎ 062-350-4108
- 남구보건소 ☎ 062-607-4450, 북구보건소 ☎ 062-410-8112
- 광산구 수완건강생활지원센터 ☎ 062-960-8756

아동기



• 중앙서비스

1. 공동육아나눔터
2. 아이돌봄 서비스
3. 초등돌봄교실
4. 다함께돌봄
5. 늘봄학교
6. 학교돌봄터
7. 드림스타트
8. 위(Wee) 클래스 상담지원

아동기



• 지자체 서비스

1. 신입생입학준비금
2. 아동발달지원계좌
3. 아동 급식 지원
4. 아동치과주치의 사업
5. 늘봄학교
6. 찾아가는 초등돌봄 서비스



공동육아나눔터

지원대상

- 만 12세 미만 자녀 및 보호자

지원내용

- 공간제공: 자녀 돌봄을 위한 안전한 놀이공간 제공
- 육아정보 공유: 부모 및 양육자에게 육아정보 나눔 기회 제공
- 가족품앗이 활동 지원: 지역사회 주민이 함께하는 자녀 돌봄 품앗이 활동 지원
- 놀이활동 지원: 도서, 장난감 등 자녀 양육 관련 물품 비치 및 참여형 놀이프로그램 운영

신청방법

- 지역 가족센터 방문하여 신청

문의처

- 가족센터 전화상담 ☎ 1577-9337

 아이돌봄 서비스

아이돌봄서비스란?

- 아이돌보미가 가정으로 찾아가 돌봄서비스를 제공(가정의 소득에 따라 비용 차등 지원)

지원대상

- 만 3개월 이상 ~ 만 12세 이하의 아동의 가정 중 기준 중위소득 150% 이하의 가정(소득수준에 따라 차등 지원)

지원내용

① 영아종일제 돌봄 서비스: 아이돌보미가 지원 대상 영아의 돌봄장소에 직접 찾아가 돌봄을 제공하는 서비스

이용 시간	(기본) 1회 3시간 이상 신청, (추가) 최소 30분 단위	
기본 요금	평일 주간	11,630원/시간
야간 할증	오후 10시~오전 6시	기본요금의 50%를 증액
휴일 할증	일요일, 공휴일, 근로자의 날	
아동추가할인	1명의 아이돌보미가 동일시간대 2명 이상의 아동을 함께 돌보는 경우	2명이상부터아동별로50%씩감액
다자녀 할인	· 두자녀 이상 다자녀 가정에 본인부담금의 10% 추가 지원	(추가할인) 본인 부담금의 10%
취소수수료	이용계약 체결 기준에 따름	

기본요금 (11,630원)		판정	영아종일제	
아동수	30분당 이용요금		정부지원금	본인부담금
1	5,540	가형	4,943	872
		나형	3,489	2,326
		다형	1,163	4,652
2	4,155	가형	3,707	654
		나형	2,617	1,744
		다형	873	3,488
3	3,693	가형	3,295	581
		나형	2,326	1,550
		다형	776	3,100

 아이돌봄 서비스

지원내용

② 시간제 서비스(기본형, 종합형): 아이돌보미가 만 12세 이하 대상 아동의 돌봄장소에 직접 찾아가 돌봄을 제공하는 서비스

서비스의 종류	이용대상	정부지원시간	이용요금	활동내용
시간제서비스 기본형	생후 3개월 이상 ~	연 960시간	시간당 11,630원	일반적인 아이돌봄 활동 ※ 가사활동은 제외
시간제서비스 종합형	만 12세 이하 아동		시간당 15,110원	아이돌봄 아동과 관련된 가사서비스 제공

※ 소득수준 별 상세 판정은 아이돌봄 서비스(<https://www.idolbom.go.kr/front/>)에서 확인 가능

신청방법

- 정부 지원 가정: 거주지 주민센터, 복지로 온라인 신청
- 정부 미지원 가정: 아이돌봄서비스 홈페이지 회원가입 후 신청, 승인 후 서비스 신청 가능

문의처

- 아이돌봄서비스 홈페이지 이용문의 ☎ 1577-8136
- 우리동네 서비스제공기관 연결 ☎ 1577-2514



초등돌봄교실

초등돌봄교실이란?

- 별도 시설(전용 또는 겸용교실 등)이 갖추어진 공간에서 돌봄이 필요한 학생들을 대상으로 정규수업 이외에 이루어지는 돌봄활동

지원대상

- 맞벌이, 저소득층, 한부모, 다자녀, 다문화 가정, 담임추천대상자 등의 초등학생을 대상으로 돌봄서비스를 제공 (학교의 여건에 따라 대상자 확대·운영)

지원내용

- 오후 시간대 초등돌봄서비스 무료 제공 및 학교여건에 따라 저녁 시간까지 초등 돌봄 교실 연장 운영

신청방법

- 초등돌봄교실 운영하는 초등학교의 재학생이 문의하여 신청

문의처

- 자녀가 재학중인 초등학교 또는 교육부



다함께돌봄

다함께돌봄이란?

- 돌봄이 필요한 만 6세~12세 아동에게 맞춤형 돌봄 서비스를 제공, 초등 돌봄 사각지대 해소 및 맞벌이 가구 육아부담 경감

지원대상

- 돌봄이 필요한 만 6~12세 아동(소득수준 무관)

지원내용

- 정기, 일시돌봄, 방과후 프로그램 연계, 등·하원지원, 정보제공 등 다양한 형태의 지역맞춤형 돌봄 서비스 제공
- ※ 자자체별, 센터별 서비스 내용이 상이할 수 있음

신청방법

- 이용을 희망하는 다함께돌봄센터로 전화, 온라인* 신청
- * 정부24 온종일돌봄 원스톱 서비스(www.gov.kr)

문의처

- 보건복지상담센터 ☎ 129

 **늘봄학교****늘봄학교란?**

- 정규수업 외에 학교와 지역사회의 다양한 교육자원을 연계하여 학생 성장·발달을 위해 제공하는 종합 교육프로그램
- 기존의 초등학교 방과후와 돌봄을 통합·개선한 단일체제

*앞으로 초등학교 방과후와 돌봄은 없어지고, 늘봄학교 하나의 체제만 존재

지원대상

- 원하는 초등학생 모두가 늘봄학교를 이용할 수 있게 지원

※ '24년 초등 1학년부터 '누구나 이용' 학년 연차별 확대

* '누구나 이용' 대상: ('24년) 초1 → ('25년) 초1~2 → ('26년) 모든 초등학생

지원내용

- 초1~2학년에게는 맞춤형 프로그램 매일 2시간 무상 제공
 - 저학년의 성장·발달에 맞는 재미있고 다양한 프로그램*을 연중 매일 2시간 무료 제공 (※'24년 초1 → '25년 초1~2)

*초1학년 학교적응 지원 및 놀이중심의 예·체능, 사회·정서 등

신청방법

- 늘봄학교 웹사이트 또는 전국 시도교육청·교육지원청

문의처

- 교육부 상황반 ☎ 044-203-7141 또는 교육부 홈페이지 → 시도교육청별 늘봄학교 관련 문의처



학교돌봄터

학교돌봄터란?

- 초등학교 정규수업 이외의 시간에 돌봄서비스를 제공

지원대상

- 돌봄이 필요한 6-12세 아동(초등학생)

지원내용

- 방과후 돌봄서비스 제공
 - 기본프로그램: 출결 및 급·간식
 - 공통프로그램: 숙제 지도 및 학습 보충지도 등
 - 특별활동프로그램: 센터별로 아동의 흥미, 적성을 고려하여 개별 프로그램 마련·운영

절차/신청

- 보호자가 이용을 희망하는 센터에 전화, 온라인* 등으로 돌봄서비스 신청 후, 센터 방문상담 진행

*정부24 온종일돌봄 원스톱 서비스(www.gov.kr)

문의처

- 보건복지상담센터 ☎ 129



드림스타트

드림스타트란?

- 취약계층 아동에게 맞춤형 통합서비스를 제공하여 공평한 출발기회를 보장함으로써 사회구성원으로 성장할 수 있도록 지원

지원대상

- 만 0세(임산부) 이상 만 12세(초등학생 이하) 취약계층* 아동 및 가족

* 국민 기초생활 보장 수급자 및 차상위계층 등

※ 만13세 이상 초등학교 재학 아동 포함

지원내용

- 신체 · 건강: 건강검진, 예방접종, 건강교육, 영양교육
- 부모 · 가족: 부모교육, 가족상담 및 치료, 부모취업지원, 산전산후관리 등
- 인지 · 언어: 기초학력검사, 기초학력배양, 경제교육, 독서지도 등
- 정서 · 행동: 사회성발달프로그램, 아동학대예방, 심리상담 및 치료, 돌봄기관 연계 등

신청방법

- 시군구 드림스타트 유선 문의 또는 방문

문의처

- 보건복지상담센터 ☎ 129



위(Wee) 클래스 상담 지원

위(Wee) 클래스 상담 지원이란?

- 전문상담을 통하여 모든 학생의 심리정서적 지원 및 학교생활 적응력 제고

지원대상

- 모든 학생(학교폭력, 따돌림, 대인관계 미숙, 미디어 중독, 비행 등 위기 학생 및 일반 학생 등)

지원내용

- 단위학교에 설치, 학교 부적응 학생 조기 발견·예방 및 학교 적응력 향상 지도

신청방법

- 일반 학생 및 위기 학생이 담당자(전문상담교사, 전문상담사 등)에게 신청

문의처

- 학교 내 위(Wee)클래스, 지역 내 위(Wee) 센터



신입생입학준비금

지원대상

- 관내 초, 중, 고 신입생 전원

지원내용

- 입학준비에 필요한 물품(교복, 체육복 등의 의류, 도서, 원격수업용 스마트기기 등) 구입비용 지원
- 초 10만원, 중 30만원, 고 30만원

신청방법

- 초, 중, 고 입학 후 학교에서 안내문 통해 신청접수

문의처

- 시교육청 재정복지과 ☎ 062-380-4072, 시청 교육청소년과 ☎ 062-613-2732



아동발달 지원계좌

지원대상

- 시설보호, 위탁가정, 기초생활수급자 가정 아동 (만 12세 ~ 만 18세)

지원내용

- 아동발달지원계좌 (디딤씨앗통장) 매칭비율 1(자부담) : 2(보조금) 지원

신청방법

- 자치구 신청

문의처

- 동구 여성아동과 ☎ 062- 608-2675
- 서구 여성가족과 ☎ 062-360-7646
- 남구 여성가족과 ☎ 062-607-3551
- 북구 여성아동과 ☎ 062-410-6938
- 광산구 여성아동과 ☎ 062-960-8412



아동 급식 지원

지원대상

- 취약계층 결식우려 아동 및 지역아동센터 이용 아동 등 만 18세 미만의 취학 및 미취학 아동

지원내용

- 지원단가 : 9,000원 / 1식
- 지원방법 : 아동급식카드 이용, 도시락 배달, 단체급식소 이용
- 지원유형 : 연중 (365일), 방학 중 평일, 지역아동센터 이용, 토,공휴일 급식

신청방법

- 동행정복지센터 직접 방문, 전자우편, 온라인(복지로 누리집), 우편 신청 등

문의처

- 동구청 ☎ 062-608-2672, 서구청 ☎ 062-360-7094, 남구청 ☎ 062-607-3545
- 북구청 ☎ 062-410-6937, 광산구청 ☎ 062-960-8412



아동치과주치의 사업

지원대상

- 23년 기준 관내 초등학교 6학년 아동

지원내용

- 광주광역시와 주치의 계약을 맺은 치과의원에서 6개월 1회 정기 방문 및 초등학교 졸업까지 총 3년간 관리
- 진찰료를 포함해 본인부담률 10 (본인부담금 1회당 약 7600원)
- 구강 건강상태, 구강 관리 습관 등을 평가하여 아동별 종합관리계획 수립

신청방법

- 아동치과주치의 치과의원(162개소)에 등록된 치과의원 방문 후 주치의 등록 신청 > 등록결과확인 후 서비스 실시

문의처

- 문의 주치의 등록 및 이용신청 : 건강보험공단 ☎ 033-736-4681~4684
- 진료비 청구 : 건강보험심사평가원 ☎ 033-739-1551~1532
- 광주광역시 복지건강국 건강정책과 ☎ 613-3330



늘봄학교

지원대상

- 희망하는 초등학생 누구나 이용(2024년부터 단계적 추진)

지원내용

- 초 1~2학년에게는 맞춤형 프로그램 매일 2시간 무료
- 초3~6학년 대상 양질의 프로그램 운영

신청방법

- 참여학교로 문의

(경양초, 광주계림초, 광주광천초, 광주문화초, 광주산수초, 광주상무초, 광주서초, 광주수창초, 광주용봉초, 광주용산초, 광주월산초, 광주장원초, 광주중앙초, 광주중흥초, 금호초, 동곡초, 무학초, 본량초, 봉산초, 빛여울초, 삼각초, 선창초, 수완초, 신암초, 신창초, 오정초, 율곡초, 임곡초, 장산초, 지한초, 큰별초, 하남중앙초)



찾아가는 초등돌봄 서비스

지원대상

- 광주시 거주 초등학생 자녀를 둔 보호자)
- 우선순위 : 1순위(법정)한부모 가정 / 2순위 맞벌이 가정 / 3순위 일반 저연령순
- 여가부 아이돌봄 대상자는 중복 제한

지원내용

- 서비스 내용 : (학습지원) 교과과정 복습 숙제 지도 등 학습 및 예체능 프로그램 운영
- 서비스 기간 및 가격 : 5개월 / 월24만원 (소득기준에 따라 본인 월부담금 상이함)

신청방법

- 동행정복지센터 직접 방문 후 '초등돌봄서비스'신청 (주민등록상 거주지)
- 관할구청에서 대상자 선정 후 통지문 발송
- 대상자 선정통지문 수령 후 육아종합지원센터에 직접 유선연락 (☎ 070-4849-1679)
- 유의사항: 광주지역사회서비스투자사업 이용자, 여가부 아이돌봄 대상 동시 중복수혜 불가

문의처

- 광주육아종합지원센터 청년사회서비스사업단 ☎ 070-4849-1679

PART 3

양육환경별 양육지원서비스

- 다자녀가족
- 한부모가족
- 다문화가족
- 장애인가족



다자녀가족



● 중앙서비스

1. 다자녀 출산가구 공공요금 감면
2. 다자녀 행복 서비스(KTX 요금 할인)
3. SRT-Yellow(SRT 요금 할인)
4. 어린이집 이용 시 혜택
5. 다자녀 우대카드
6. 국립수목원 관람료 면제
7. 자동차 취득세 경감

다자녀가족



● 지자체 서비스

1. 광주도시철도 운임면제
2. 광주광역시 공용차량 공유서비스
3. 다자녀 행복카드
4. 광주시민의 숲 야영장 이용료 감면
5. 송춘보캠핑장 이용료 감면
6. 다자녀 수영장 이용료 감면
7. 다자녀가정지원사업(광산구)
8. 다자녀가정지원사업(남구)
9. 다자녀가정지원사업(동구)
10. 다자녀가정지원사업(북구)
11. 다자녀가정지원사업(서구)

 다자녀 출산가구 공공요금 감면

지원대상

- 전기료 경감: 가구원 중 자녀가 3인 이상인 가구 * 세대별 주민등록표상 세대주와의 관계가 "자(子)"3인 또는 "손(孫)"3인으로 표시 된 가구
- 도시가스료 경감: 세대별 주민등록표상 세대주와의 관계가 "자(子)" 또는 "손(孫)"이 각각 3인 이상으로 표시된 주거용 주택의 세대주 * 위탁가정 다자녀 가구 지원 기준은 홈페이지 확인
- 지역난방비 경감: 주민등록표상 세대주와의 관계가 "자(子)"가 3명 이상 또는 "손(孫)" 이 3명 이상으로 표시된 다자녀가구 * 위탁아동을 포함함

구분	전기료	도시가스요금	지역난방비
지원내용	월 전기요금의 % (16,000원 한도 내)	취사전용(420원), 취사난방용(동절기 18,000원, 동절기 제외 2,470원)	월 4,000원 (월 지원금액의 1년 분(12개월) 일괄지급)
신청방법	‘행복출산 원스톱서비스’로 셋째 자녀 출산 시 주민센터에서 출생신고와 동시에 신청 가능		
	한국전력공사 (홈페이지, 모바일, 방문, 우편 등)	도시가스회사, 주민센터(고지서지참)	한국지역난방공사
문의처	한국전력공사 ☎ 123	각 지역별 도시가스회사 (홈페이지>국민소통>고객지원제도)	한국지역난방공사 ☎ 1688-2488

 다자녀 행복 서비스(KTX 요금 할인) SRT-Yellow(SRT 요금 할인)

지원대상

- 코레일멤버십 회원 중 만 25세 미만 자녀 2명 이상을 둔 회원

지원내용

- 어른 운임의 30%할인[KTX 열차별 승차율에 따라 지정된 좌석을 등록된 가족 중 최소 3명 이상(어른 1명 포함)이 이용하는 경우]
(특실 요금 제외)

신청방법

- 코레일 홈페이지에서 가족 구성원 등록 후
가까운 역 창구에서 가족관계증명서 등 제시

문의처

- 코레일 ☎ 1544-7788

지원대상

- SR회원 중 만 25세 미만 자녀 2명 이상의 회원으로 SR 홈페이지의 공공할인 이용신청 등록 및 인증 완료 회원

지원내용

- SRT 열차별 승차율에 따라 지정된 좌석을 등록된 가족 중 최소 3명 이상
(어른 1명 포함)이 이용하는 경우 어른 운임의 30% 할인

신청방법

- 열차 출발 20분 전까지 SR 홈페이지 및 SRT 앱에서 할인승차권 구매
(1일 2회, 월 10회 이용가능)

* 1장의 승차권으로 발권되며 승차권에 이용이 가능한 가족 이름을 표기

* 열차 승차 시 신분증 제시

문의처

- SRT ☎ 1800-1472

 **어린이집 이용 시 혜택**

지원대상

- 자녀가 2명 이상인 가구의 영유아

지원내용

- 우선적으로입소, 연장보육료지원, 연장보육서비스
- 아이돌봄 서비스 우선제공

신청방법

- 온라인: 아이사랑 홈페이지, 복지로 홈페이지
- 방문: 주소지 읍·면·동 주민센터

문의처

- 보건복지상담센터 ☎ 129

 **다자녀 우대카드**

지원대상

- 일부 지방자치단체에서는 다자녀가구의 생활안정을 지원하기 위해서 자녀가 여러 명(지방자치단체별로 차이가 있으나 주로 2~3명)인 가구

지원내용

- 마트, 식당, 레저·문화시설, 유·아동 관련 업체 이용 시 할인·면제 혜택 등을 받을 수 있는 다자녀 우대카드를 발급

신청방법 및 문의

- 각 지방자치단체 문의
※기준, 혜택 및 발급절차는 지역별로 다르므로 각 지자체 문의 필수



국립수목원 관람료 면제

지원대상

- 지방자치단체에서 발급한 다자녀(다둥이) 카드를 소지한 가구
또는 2자녀 이상 다자녀 가구 중 막내가 만 13세 이하인 가구

지원내용

- 국립수목원 무료관람

※운영시간 하절기-09:00~18:00, 동절기-09:00~17:00

신청방법

- 수목원 예약시스템을 통해 예약

※대중교통이용할시사전예약없이입장(신분증(증명서등)제시 필수)서비스

문의처

- 국립수목원 ☎ 031-540-2000



자동차 취득세 감면

지원대상

- 18세 미만의 자녀 3명 이상을 양육하는 다자녀 양육자

지원내용

- 다자녀 양육자가 양육을 목적으로 2024년 12월 31일까지
취득하여 등록하는 자동차로서 조건에 해당할 경우 감면 신청
하는 1대에 대해서는 취득세를 감면

※각 지역의 관할 지방자치단체로 문의 확인 필수

신청방법

- 시군 구청 방문 신청

문의처

- 지방세 one call 서비스 ☎ 1577-5700

 **광주도시철도 운임면제****지원대상**

- 광주광역시에 거주하는 임신부 본인
- 광주광역시에 거주하는 셋째이상 자녀를 출산한 가정의 부모와 자녀(막내자녀가 만 15세 미만 가정)

지원내용

- 임신부, 다자녀 도시철도 운임면제 / 광주역 환승주차장 요금면제

신청방법

- 도시철도 운임면제 해피아이 교통카드 발급 신청 후 사용
- 해피아이 교통카드 신청장소 : 금남로 4가역, 상무역, 송정공원역 고객안내센터
- 필요서류 : (공통)발급신청서, 신분증 / (다자녀) 가족관계증명서 또는 주민등록등본 / (임신부) 임신확인서 또는 산모수첩 (환승주차장) 자동차등록증(임산부 본인소유차량 등록증만 가능), 가족관계증명서 또는 주민등록등본

문의처

- 영업팀 ☎ 062-604-8163, 8166 (18:00 이후 및 토요일 /공휴일 안내 :062-604-8000)

 **광주광역시 공용차량 공유 서비스****지원대상**

- 기초생활수급자, 차상위계층, 다문화가족, 한부모가족, 북한이탈주민가정, 다자녀가정(세자녀 이상)

지원내용

- 주말과 공휴일 운행하지 않는 공용차량을 이용 대상 시민들에게 무상으로 공유
- 이용일: 주말 및 공휴일 / 이용료: 무상 (단, 유류비, 통행료, 주차료, 범칙금, 교통사고자기부담금 등은 자부담)
- 대여장소: 광주광역시청(정문)
- 신청기간: 이용일 10일 전부터 4일 전까지 신청
(토, 일요일 이용한 경우 화요일까지 신청가능 / 금요일이 휴일인 경우 월요일까지 신청 가능)

신청방법

- 예약신청 광주광역시청 홈페이지 또는 서면 신청

문의처

- 광주광역시청 회계과 ☎ 062-613-3134, FAX 062-613-3119

 다자녀 행복카드

지원대상

- 광주광역시에 거주하고 2자녀 이상으로 막내가 18세 이하인 가정 중 개인 본인 회원 및 가족회원(배우자)

지원내용

- 다자녀행복카드 소지한 가정에게 은행 제휴카드 서비스, 참여업체(학원, 서비스업, 병원비 등) 할인 혜택 제공, 전자금융 및 자동화기기 이용수수료 면제 등

신청방법

- 광주은행 방문신청
- 제출서류 : 주민등록등본, 임신부의 경우 산모수첩 등

문의처

- 고객지원 센터 ☎ 062-239-5000

 광주 시민의 숲 야영장 이용료 감면

지원대상

- 다자녀 가정 (둘째 이상)

지원내용

- 광주 시민의 숲 야영장 이용료 70 감면
- 주소 : 광주광역시 북구 추암로 190

신청방법

- 예약신청 광주광역시청 홈페이지 또는 서면 신청

문의처

- 관리사무소 ☎ 062-971-6467
- 공원운영과 ☎ 062-613-6467

 송촌보캠핑장 이용료 감면

지원대상

- 광주에 거주하는 다자녀 가정 (둘째 이상)

지원내용

- 송촌보 캠핑장 시설 이용료 50 감면
- 주소 : 광주광역시 남구 송촌보길

신청방법

- 예약신청 광주광역시청 홈페이지 또는 서면 신청

문의처

- ☎ 061-333-9638

다자녀 수영장 이용료 감면

지원대상

- 광주광역시에 거주하는 다자녀가정 (둘째 이상)

지원내용

- 염주체육관 수영장 (이용료 50 감면)
- 염주체육관 빙상장 (이용료 50 감면)
- 일가정양립지원본부 수영장 (수강료 및 이용료) 20 감면

신청방법

- 염주체육관 수영장 ☎ 062-380-6803
- 염주체육관 빙상장 ☎ 062-373-0901
- 일가정양립지원본부 수영장 ☎ 062-373-0901

 다자녀 가정지원 사업(광산구)

지원내용

- 출산장려금(셋째 이상) ▶ 셋째아 45만원, 넷째아 100만원, 다섯째아 이상 300
- 광산구 공영주차장 이용료 감면(둘째이상) ▶ 이용료 50퍼센트 할인 / 국민행복카드로 결제
- 빗고을국민체육센터 이용료 감면 (셋째 이상) ▶ 이용료 20퍼센트 할인 / 국민행복카드로 결제
- 첨단다목적체육센터 이용료 감면 (셋째 이상) ▶ 이용료 20퍼센트 할인 / 국민행복카드로 결제
- 수완문화체육센터 이용료 감면 (셋째 이상) ▶ 이용료 20퍼센트 할인 / 국민행복카드로 결제

문의처

- 광산구청 및 동 행정복지센터에 문의

 다자녀 가정지원 사업(남구)

지원내용

- 출산장려금(둘째 이상) ▶ 둘째아 10만원, 셋째아 20만원, 넷째아 50만원, 다섯째이상 100만원
- 공공체육시설 이용료 감면 (둘째 이상)▶ 공공체육시설 이용 시 이용료 100분의 30 감면 (남구다목적체육관 봉선테니스장, 승촌게이트볼장)
- 장난감도서관 연회비 면제 (셋째 이상) ▶ 연회비 20,000원 면제
- 다자녀가정 무료 종량제봉투 지원 (셋째 이상)
- 남구 청소년 수련관 이용료 감면 (셋째 이상) ▶ 수련관시설 이용료 100분의 20 감면
- 화상영어 학습 지원 (둘째 이상) ▶ 화상영어 수강료 35,000원 지원
- 남구 생활문화센터 수강료 감면 (셋째 이상) ▶ 수강료 감면 (20퍼센트 내)
- 고싸움놀이영상체험관 관람료 면제(셋째 이상) ▶ 관람료 면제 (어린이 1,500원, 청소년 2,000원, 어른 2,500원)

문의처

- 남구청 및 동 행정복지센터에 문의

 다자녀 가정지원 사업(동구)

지원내용

- 출산장려금(둘째이상) ▶ 둘째아 이상 20만원 지원
- 동구 문화 센터 이용료 감면 (둘째 이상) ▶ 이용료 20퍼센트 감면
- 동구 국민체육센터 이용료 감면(둘째 이상) ▶ 이용료 20퍼센트 감면

문의처

- 동구청 및 동 행정복지센터에 문의



다자녀 가정지원 사업(복구)

지원내용

- 출산축하금(둘째 이상) ▶ 둘째아 10만원, 셋째아 이상 20만원
- 다자녀 산모 스케일링 (셋째 이상) ▶ 다자녀 출산 산모 무료 스케일링
- 새싹도다미 지원사업 ▶ 시간제 아이돌봄서비스를 이용하는 유형 중(다,라형)의 2자녀 이상 가정 월 10만원 지원
- 꿈나무 장난감 도서관(셋째 이상) ▶ 연회비 3만원 → 세자녀 이상 가정 50퍼센트(15,000원) 감면
- 주민자치 프로그램 (셋째 이상) ▶ 주민자치센터 프로그램 수강료 전액 감면
- 다자녀 가정 장학금 지원 (셋째 이상) ▶ 고교 (50만원, 전문대 130만원, 종합대 200만원)
- 찾아가는 하하호호 다둥이가정 한방진료 (셋째 이상) ▶ 한방진료 및 증상별 한약제 처방, 기초건강상담
- 공영주차장 주차요금 감면 (임산부,국민행복카드소지자) ▶ 공용주차장 주차요금 50퍼센트 감면

문의처

- 복구청 및 동 행정복지센터에 문의

 다자녀 가정지원 사업(서구)

지원내용

- 출산축하금(셋째 이상) ▶ 출산축하금- 셋째아 이상 20만원 지급
- 서구 장학재단 (셋째 이상)▶ 다자녀 특별장학금 (고등학교 50만원, 대학생 150만원)
- 산모산후관리비 지원 (셋째 이상, 저소득층) ▶ 셋째아 이상 출산가정에 산모산후관리비 100만원 지원
- 아이셋맘 행복택시(셋째 이상)▶ 택시이용권 1회 지원 (1만원권, 20매)- 영유아동반 의료,육아, 교육 등 육아 관련활동에 이용 가능360-7153)

문의처

- 서구청 및 동 행정복지센터에 문의

한부모가족



• 중앙서비스

1. 스포츠강좌 이용권
2. 아동양육비 지원
3. 입양숙려기간 모자 지원
4. 주거자금 소액 대출 연계
5. 청소년 한부모 자립 지원
6. 한부모 근로자 육아휴직급여

한부모가족



• 지자체 서비스

1. 미혼모,부 초기지원사업
2. 저소득 한부모 가족 자녀양육비 지원
3. 저소득 한부모 가족 주거지원
4. 한부모가족 가사서비스지원
5. 한부모가족 복지시설 운영
6. 출산지원시설 운영



스포츠강좌 이용권

지원대상

- 만 5세 ~ 18세 유아 및 청소년

지원내용

- 1인당 월 95,000원 이내 12월 스포츠강좌(태권도, 수영 등) 수강료 지원 이용권 제공
- 스포츠강좌이용권으로 수강 가능한 시설은 누리집 홈페이지 → 시설 및 강좌조회에서 확인 가능

신청방법

- 누리집 온라인 신청, 시군구청 방문 신청

문의처

- 국민체육진흥공단 ☎ 02-410-1298

 아동양육비 지원

지원대상·지원내용

구분	지원대상	지원액
아동양육비	기준 중위소득 60% 이하인 한부모 및 조손가족의 만 18세 미만 자녀	자녀 1인당 월 20만원
추가 아동양육비	기준 중위소득 60% 이하인 조손 및 만 35세 이상 미혼 한부모가족의 만5세 이하 아동	자녀 1인당 월 5만원
	기준 중위소득 60% 이하인 만 25세 이상 34세 이하 청년 한부모가족의 만 5세 이하 아동	자녀 1인당 월 10만원
	기준 중위소득 60% 이하인 만 25세 이상 34세 이하 청년 한부모가족의 만 6세 이상 18세 미만 아동	자녀 1인당 월 5만원
아동교육지원비	기준 중위소득 50% 초과 60% 이하인 중학생·고등학생 자녀	자녀 1인당 월 9.3만원
생활보조금	한부모가족복지시설에 입소한 가족 중 기준 중위소득 60% 이하인 가족	가구당 월 5만원

신청방법

- 거주지 주민센터 방문, 복지로 온라인 신청

문의처

- 한부모상담전화 ☎ 1644-6621



입양숙려기간 모자 지원

지원대상

- 지원기간 동안 입양에 동의한 사실이 없는 출산 예정 또는 출산한(미혼/이혼) 한부모

지원내용

- 출산 후 7일 동안 미혼모가 원하는 돌봄 서비스 이용 비용 지급

구분	지원내용	지원단가
가정 내 보호지원	산후지원인력 가정방문 서비스 지원(1주)	50만원(아동 생필품비 포함)
	가족 또는 친구 등 지인의 도움을 받기 원할 경우(1주)	35만원
미혼모자 가족복지 시설 내 입소자 지원	미혼모자가족시설 입소 시, 산후지원인력 인건비 지원(1주)	40만원
산후조리원 보호지원	산후조리원 이용료 지원(1주)	최대 70만원

신청방법

- 관할 구청 방문 신청

문의처

- 관할구청, 보건복지상담센터 ☎ 129

 주거자금 소액 대출 연계

지원대상

- 만 18세 미만 자녀를 둔 기준 중위소득 100% 이하의 가족

지원내용

- 신규, 재계약에 따른 상향 조정된 임차보증금
- 1세대 최대 500만 / 신용회복 세대 300만원

신청방법

- 거주지 주민센터, 복지관 등 기관을 통해 신청

문의처

- 거주지 주민센터, 서민주택금융재단 ☎ 02-762-8101



청소년 한부모 자립 지원

지원대상·지원내용

구분	지원대상	지원액
아동양육비	소득인정액이 기준 중위소득 65% 이하이면서 모 또는 부의 나이가 24세 이하인 청소년 한부모 가구	0~1세 영아 1인당 월 40만원 2세 이상 자녀 1인당 월 35만원
검정고시 등 학습지원	소득인정액이 기준 중위소득 65% 이하이면서 모 또는 부의 나이가 24세 이하인 청소년 한부모 가구가 검정고시를 준비하는 경우	가구당 연 154만원 이내
자립촉진수당	소득인정액이 기준 중위소득 65% 이하 가족으로서, 부 또는 모의 나이가 24세 이하인 청소년 한부모 가구가 학업이나 취업활동을 하는 경우	가구당 월 10만원

신청방법

- 가구주의 주민등록 소재지 관할 동 주민센터 및 복지로 홈페이지

문의처

- 한부모상담전화 ☎ 1644-6621

 **한부모 근로자 육아휴직급여****지원대상**

- 한부모가족지원법에 따른 한부모인 근로자로서 남녀고용평등법상 육아휴직을 30일 이상 사용한 근로자

지원내용

- 육아휴직 첫 3개월은 통상임금의 100%(상한액 월 250만원), 4개월째부터는 통상임금의 80%(상한액 월 150만원) 지급

신청방법

- 육아휴직을 신청하려는 근로자가 육아휴직 개시 예정일의 30일 전까지 사업주에게 육아휴직 신청서를 제출
- 온라인 신청: 고용보험 누리집(사업주가 확인서 접수)
- 우편 또는 방문 신청: 육아휴직 확인서를 받아 근로자가 고용센터에서 접수

문의처

- 고용노동부 상담센터 ☎ 1350



미혼보,부 초기지원사업

지원대상

- 광주광역시 내 혼인기록이 없고 사실혼 관계가 아닌 미혼모·부 가족

지원내용

- 임신·출산·양육을 위한 상담, 교육 프로그램 및 자조모임 운영지원
- 병원비(출산비, 예방접종비 등), 자녀용품(분유, 기저귀, 내의) 등 지원
- 전문 상담사 연계를 통한 심리상담, 지역유관기관 연계 지원 및 정보제공 등

신청방법

- 남구 건강가정·다문화가족지원센터(☎ 070-4204-6314)에 문의

**저소득 한부모가족 자녀양육비 지원****지원대상**

- (복지급여 지원) 소득인정액이 기준중위소득 63% 이하이면서 만 18세 미만의 자녀를 양육하는 한부모가족 및 조손가족
- (한부모가족증명서 발급) 소득인정액이 기준중위소득 63%이하이면서 만 18세 미만(취학 시 만22세 미만)의 자녀를 양육하는 한부모가족 및 조손가족
- 청소년 한부모의 경우) 한부모가족지원법 상 자녀 양육비를 받고 있는 가구의 경우에는 차액 지급

지원내용

- 아동양육비: 고등학교 재학 자녀까지, 1인당 월 21만원 (청소년 한부모 35만원)
- 아동교육지원비: 한부모가족의 중·고등학생 자녀 1인당 연 9.3만원
- 생활보조금: 시설 입소 가구당 월 5만원

신청방법

- 세대주의 거주지 관할 동 행정복지센터 및 복지로(bokjiro.go.kr) 홈페이지에서 연중 신청 가능

문의처

- 동구청 ☎062-608-2656 / 남구청 ☎062-607-3533 / 북구청 ☎062-410-6426
- 서구청 ☎062-360-7153 / 광산구청 ☎062-960-8384



저소득 한부모 가족 주거지원

지원대상

- 자립의지가 있는 무주택 저소득 한부모가족

지원내용

- 여성가족부 주거지원(LH 매입임대주택) / 시 자체 지원 / 한부모가족 복지시설 운영 지원

신청방법

- 동구 건강가정·다문화가족지원센터 방문 접수

문의처

- ☎ 062-419-1965

 **한부모가족 가사서비스지원**

지원대상

- 한부모가족

지원내용

- 가사서비스 이용요금 일부지원(주 1회, 회당 4.5만원, 연간 135만원 이내)

신청방법

- 가사서비스 지원신청(광주 남구 가족지원센터)

문의처

- 광주 남구 가족지원센터 ☎ 070-4204-6314

 **한부모가족 복지시설 운영**

지원대상

- 기준 중위소득 100%이하의 한부모가족

지원내용

- 숙식 지원 및 분만의료 혜택
- 심리·정서적 전문상담 및 치료 지원
- 직업교육 연계, 양육·가사교육 등 자립준비 지원

신청방법

- 광주광역시 및 자치구로 문의

문의처

- 광주광역시 ☎ 062-613-2283 / 서구 ☎ 062-360-7153 / 남구 ☎ 062-607-3513 / 광산구 ☎ 062-960-3605

 출산지원시설 운영

지원대상

- 저소득 한부모가족

지원내용

- 숙식제공, 출산·양육지원, 병원비 지원
- 여성용품구입비 월 10만원, 퇴소자 피복비 50만원

신청방법

- 출산지원시설 입소문의

문의처

- 엔젤하우스 ☎ 062-651-8585

PART 3 양육환경별 양육지원서비스

다문화가족



• 중앙서비스

1. 다문화 가족센터
2. 다문화가족 방문교육서비스
3. 다문화가족 자녀 언어발달지원

PART 3 양육환경별 양육지원서비스

다문화가족



• 지자체 서비스

1. 다문화가정 산모 돌보미 서비스
2. 광주이주민 무료 건강지원

 다문화 가족센터

다문화 가족센터란?

- 다문화가족의 안정적인 정착과 가족생활을 지원하기 위한 종합 서비스를 제공하는 기관

지원대상

- 다문화가정

지원내용

- 한국어교육, 통번역, 상담 및 사례관리, 결혼이민자 대상 사회적응교육 및 취업교육지원, 가족교육, 자녀 언어발달 지원, 방문교육, 이중언어 환경조성 등

신청방법

- 거주지 내 센터방문 신청

문의처

- 거주지 가족센터, 다누리 콜센터 ☎ 1577-1366

 다문화가족 방문교육서비스

지원대상

- 한국어교육서비스: 최초 입국 5년 이하 결혼이민자, 중도 입국 자녀
- 부모교육서비스: 생애주기별 각 1회(임신·출산·영아기, 유아기, 아동기)
- 자녀생활서비스: 만 3세 ~ 만 12세 이하 다문화가족 자녀, 중도 입국 자녀
* 초등학교에 재학 중인 아동의 경우 만 12세를 초과하여도 지원대상에 포함

지원내용

- 한국어교육서비스, 부모교육서비스, 자녀생활서비스

신청방법

- 방문신청: 가족센터·다문화가족지원센터
- 온라인신청: 정부24, 패밀리넷

문의처

- 다누리콜센터 ☎ 1577-1366

 다문화가족 자녀 언어발달지원

지원대상

- 언어평가 및 언어교육이 필요한 다문화가족 12세 이하 자녀
* 단, 초등학교 재학 중인 아동의 경우 12세를 초과하여도 지원대상에 포함

지원내용

- 자녀 언어평가: 대상 아동에게 적합한 평가도구를 활용하여 아동의 언어발달 정도를 평가
- 자녀 언어교육: 언어발달 평가 결과 교육이 필요한 아동을 대상으로 발달 촉진을 위한 언어 교육 실시
- 부모상담 및 교육: 언어발달 지원서비스를 받는 대상자 부모에 대한 상담 및 다수의 부모를 대상으로 한 교육 실시

신청방법

- 방문 또는 전화 신청: 거주지 가족센터·다문화가족지원센터

문의처

다누리콜센터 ☎ 1577-1366

 다문화가정 산모 돌보미 서비스

지원대상

- 광주광역시 거주 및 등록된 다문화 가정 결혼이주여성 산모
- 광주광역시 거주 및 등록(거소신고)한 고려인 여성 산모 (15가정 이내)
- 출산 후 60일 이내 다문화 가정 및 고려인가정

지원내용

- 산모의 영양관리(산모식사), 유방관리, 산후체조, 좌욕
- 산모 신생아 관련 세탁물 관리, 산모 신생아 청결관리
- 신생아 돌보기(목욕, 제대관리)보조, 신생아 건강관리 및 기본 예방접종안내, 감염예방 관리
- 산후조리와 관련한 산모의 요청사항
- 산모에 대한 정신적 안정 및 정서적 지지 등

신청방법

- 광주북구가족센터 내방 접수 (광주광역시 북구 하서로 195)

문의처

- ☎ 062-363-2963, 070-7834-6853

 광주이주민 무료 건강지원

지원내용

- (진료시간) 매주 일요일 오후 1:00~5:00
- 매주 목요일 오후 6:00~8:00 (의학)
- 2주.4주 목요일 오후 7:00~8:00 (치과)

신청방법

- 진료장소 :광주이주민 건강센터 : 광주 광산구 사암로 167(우산동) 3층

문의처

- ☎ 062-956-3353

장애인가족



• 중앙서비스

1. 발달장애인 가족휴식지원사업
2. 장애아가족 돌봄 서비스
3. 장애아 휴식지원프로그램
4. 발달재활서비스
5. 발달장애인 부모상담 지원사업
6. 언어발달지원사업
7. 장애아 보육료 지원
8. 여성장애인 출산비용 지원
9. 장애아동수당
10. 정신건강복지센터

장애인가족



• 지자체 서비스

1. 장애아가족 양육지원
2. 장애아동양육수당
3. 장애아 통합 전문 어린이집



발달장애인 가족휴식지원사업

지원대상

- 발달장애인(「발달장애인 권리보장 및 지원에 관한 법률」 제2조) 및 그 가족

지원내용

- 문화·교육 프로그램
- 휴식지원 프로그램 (휴식박람회, 가족 캠프 등)
- 서비스 이용을 위한 일시적 돌봄 서비스 (연 1회)

신청방법

- 기관에 방문하여 신청

문의처

- 보건복지상담센터 ☎ 129

 장애아가족 돌봄 서비스

지원대상

- 만 18세 미만의 「장애인복지법」상 등록 장애 정도가 심한장애아와 생계·주거를 같이하는 가정(기준 중위소득 120% 이하, 장애정도가 심한 장애 아동)

지원내용

- 장애아돌보미가 아동의 학습 및 놀이, 신변보호, 외출 등 지원

비용

구분	시간당 이용요금	
	연 1,080시간 이내	연 1,080시간 초과 시
기준 중위소득 120% 이하 (본인부담 비율)	무료 (본인부담 없음)	12,140원 (전액 본인부담)
기준 중위소득 120% 초과 (본인부담 비율)	4,850원 (40%)	

이용신청

- 방문신청: 주민등록상 주소지 관할 읍·면·동 또는 시군구
- 온라인신청: 복지로 홈페이지(www.bokjiro.go.kr)

문의처

- 보건복지상담센터 ☎ 129

 장애아 휴식지원프로그램

지원대상

- 소득 기준 상관없이 18세 미만의 모든 장애아 가족
- *돌봄서비스를 받지 않는 가정도 참여 가능, 돌봄서비스를 받는 가정을 우선 지원

지원내용

- 교육, 문화, 상담 및 치료, 부모 자조모임, 정보제공 등

비용

- 사업시행기관에 문의

신청방법

- 거주지 해당지역 사업시행기관에 개별 신청(다음페이지 참고)

 장애아 휴식지원프로그램

사업시행기관

지역	기관·단체명	전화번호	지역	기관·단체명	전화번호
서울	(사)서울시장장애인부모회	02-356-4889	강원	강원특별자치도장애인종합복지관	033-255-2491
부산	부산광역시장애인종합복지관	051-790-6125	충북	(사)한국장애인부모회 충북지회	043-237-8304
대구	(사)대구광역시장애인부모회	053-621-2600	충남	(사)충청남도장애인부모회	041-338-1762
인천	(사)인천광역시장애인부모회	032-818-2096	전북	(사)장애인인권연대	063-901-1131
광주	광주광역시동구장애인복지관	062-229-9701	전남	순천시장애인종합복지관	061-755-4523
				(사)목포YWCA	061-244-1366
대전	(사)대전광역시장애인부모회	042-488-9457	경북	(사)가경사회서비스지원센터	054-701-0420
울산	울산광역시장애인종합복지관	052-242-1780	경남	(사)경상남도장애인부모연대	070-7725-3967
세종	사회복지법인 세종중앙	044-866-0180	제주	(사)제주특별자치도장애인부모회	064-725-1372
경기	(사)한국장애인부모회 경기지회	031-239-6393	*거주지 해당 지역 사업시행기관에서 서비스 이용에 관한 안내		

[출처] 한국장애인개발원

발달재활서비스

지원대상

- 만 18세 미만 등록 장애인(국민 기초 생활 보장 수급자 및 차상위계층, 기준 중위소득 180% 이하의 가구)

지원내용

- 언어·청능, 미술·음악, 행동·놀이·심리, 감각·운동 등 발달재활 서비스 제공

신청방법

- 방문신청: 읍면동 주민센터

문의처

- 보건복지상담센터 ☎ 129

발달장애인 부모상담 지원사업

지원대상

- 「장애인복지법」상 지적·자폐성 장애인으로 등록된 자녀의 부모 및 보호자

지원내용

- 발달장애인 부모 및 보호자에게 개별·집단 상담 제공

신청방법

- 방문신청: 주민등록상 주소지 관할 읍면동 또는 시군구

문의처

- 보건복지상담센터 ☎ 129

 언어발달지원사업

지원대상

- 만 12세 미만의 비장애 자녀(한쪽 부모 또는 조손가정의 한쪽 조부모가 시각·청각·언어·지적·자폐성·뇌병변 등록 장애인인 가정)
- * 양쪽 부모 및 조손가정의 양쪽 조부모가 시각·청각·언어·지적·자폐성·뇌병변 등록 장애인인 경우 우선 지원

지원내용

- 언어·청능 발달 등 언어재활서비스, 독서지도 및 수어지도 / 1회당 50분 지원(부모상담 포함)
- 바우처 지원액은 소득별로 차등지원

대상	지원내용
기초생활수급자(다형)	월 22만원(본임부담 면제)
차상위계층(가형)	월 20만원(본인부담 2만원)
기준 중위소득 65% 이하(나형)	월 18만원(본인부담 4만원)
기준 중위소득 120%이하(라형)	월 16만원(본인부담 6만원)

신청방법

- 방문신청: 거주지 읍면동 주민센터
- 온라인신청: 복지로(www.bokjiro.go.kr)

문의처

- 보건복지상담센터 ☎ 129

 장애아 보육료 지원 여성장애인 출산비용 지원

지원대상

- 장애인복지카드(등록증)를 소지한 미취학 만 12세 이하 장애아동

지원내용

- 장애아 보육료 지원단가 : 587,000원
- 방과후과정 장애아 보육료 지원단가 : 293,000원
- 비장애아동반 편성 장애아동은 시도지사가 고시한 연령별 보육료 수납한도액을 지원함

신청방법

- 방문신청: 읍면동 주민센터
- 온라인신청: 복지포(www.bokjiro.go.kr)
*미등록장애아의 경우 방문신청만 가능

문의처

- 보건복지상담센터 ☎ 129

지원대상

- 장애인복지법 제32조(장애인 등록)에 의한 등록 여성장애인 중 출산 및 임신기간 4개월 이상의 태아를 유·사산한 자

지원내용

- 태아 1인 기준 100만원 지원

신청방법

- 방문신청: 읍면동 주민센터
- 온라인신청: 정부24

문의처

- 보건복지상담센터 ☎ 129

 장애아동수당

지원대상

- 18세 미만의 등록된 장애인으로 국민기초생활 보장수급자 및 차상위계층

지원내용

구분	중증장애인	경증장애인
국민기초생활보장 생계 또는 의료급여 수급자	22만원 / 월	11만원 / 월
국민기초생활보장 주거 또는 교육급여 수급자, 차상위계층	17만원 / 월	11만원 / 월
보장시설수급자(생계 또는 의료)	9만원 / 월	3만원 / 월

신청방법

- 방문신청: 읍면동 주민센터

문의처

- 보건복지상담센터 ☎ 129

 정신건강복지센터

지원대상

- 정신건강 관련 서비스를 필요로 하는 지역 주민(중증 정신질환자 포함)

지원내용

- 정신과적 상담, 정신질환자 사례관리, 재활 및 치료지원 등 정신건강 서비스

신청방법

- 전화 또는 방문신청: 거주지 보건소, 정신건강복지센터

문의처

- 거주지 보건소, 거주지 정신건강복지센터

 장애아가족 양육지원**지원대상**

- 만 18세 미만의 장애인복지법 상 등록 장애 정도가 심한 장애아와 생계 및 주거를 같이 하는 가정

지원내용

- 장애아동의 학습 및 놀이, 신변보호, 외출 등 지원
- 장애아동의 건강관리 및 응급조치 등 지원
- 아동학대 발견 및 신고

신청방법

- 서비스를 필요로 하는 아동, 부모 또는 가구원, 대리인 신청가능 및 복지담당공무원이 직권으로 신청가능
- 서비스 대상자의 주민등록상 주소지 관할 동 행정복지센터

문의처

- 보건복지상담센터129, 중앙장애아동 및 발달장애인지원센터 홈페이지(www.broso.or.kr)

 장애아동양육수당

지원대상

- 어린이집,유치원, 종일제 아이돌봄서비스를 이용하지 않고 가정에서 양육하는 만0~5세 장애아동

지원내용

- 가정에서 양육되는 미취학 86개월 미만의 장애 등록
- 0~35개월 : 월 20만원 / 36~85개월 : 월 10만원

신청방법

- 행정복지센터에 방문
- 복지로 www.bokjiro.go.kr에 온라인 신청

문의처

- 보건복지상담센터129, 중앙장애아동 및 발달장애인지원센터 홈페이지(www.broso.or.kr)

 장애아 통합 전문 어린이집

지원대상

- 장애아동

지원내용

- 장애아 전문 어린이집 : 12명 이상의 장애영유아를 보육할 수 있는 시설을 갖춘 어린이집
- 장애아 통합 어린이집 : 3명 이상의 장애영유아를 보육하는 어린이집

신청방법

- 임신육아종합포털 아이사랑-어린이집-어린이집찾기- 특성
- 임신육아종합포털 아이사랑-어린이집-입소대기-아동등록

문의처

- 각 기관별 전화 문의

PART

4

우리동네 양육 지원 인프라

- 즐길거리
- 도움기관



즐길거리



1. 광산구

- 마한유적체험관
- 어등산 승마클럽
- 송산 유원지
- 경암근린공원

2. 남구

- 사직 빛의 숲
- 빛고을 농촌 테마공원
- 뒕골동굴
- 승촌보 오토 캠핑장

3. 동구

- 광주동구도서관 책정원
- 국립아시아 문화전당 어린이 문화원
- 푸른마을 공동체센터
- 새싹튼튼 건강체험관(건강생활지원센터)
- 데굴데굴너릿재 유아숲체험관

- 계림꿈나무도서관

4. 북구

- 솔로몬파크
- 맥문동숲길
- 시민의 숲 야영장
- 광주호 호수생태원
- 국립광주과학관
- 광주패밀리랜드

5. 서구

- 5.18 자유공원 역사체험관
- 상무시민공원(해담마루)
- 창작농성골
- 서창한옥마을
- 청춘발산마을
- 광주 실내빙상장

A BC 우리동네 즐길거리 (광산구)



01 | 마한유적체험관

마한유적체험관
홈페이지에 접속해보세요



- 광주광역시 광산구 북문대로 396-2
- 전화번호 : 062-954-6797
- 시설안내 : 이용시간: 09:00~18:00 (입장마감 17:30)
휴무일: 매주 월요일, 1/1, 공휴일 다음날
토기제작, 우드카빙체험, 유물액자 만들기,
고고학체험, 민화 쇼핑백 만들기 등

02 | 어등산승마클럽

- 위치 : 광주광역시 광산구 고봉로 185번길 50
- 전화번호 : 062-959-8360
- 시설안내 : 이용시간 오전 09:00~12:00 / 오후 14:00~17:00
야간 승마 여름 18:00~22:00 / 겨울 18:00~19:00
매주 월요일 휴무
체험가능 연령-만 3세~성인 (체험 별 상이)

BCA 우리동네 즐길거리 (광산구)



03 | 송산근린공원

- 위치 : 광주광역시 광산구 송산동 177
- 전화번호 : 062-960-8711
- 시설안내 : 이용시간- 상시 연중무휴, 입장료 무료
생태연못, 야생초화원, 연꽃체험단지, 운동체육시설,
어린이 물놀이장 등

04 | 경암근린공원

- 위치 : 광주광역시 광산구 하남대로 54번안길 133
- 전화번호 : 062-960-3721
- 시설안내 : 이용시간- 상시개방, 연중무휴
산책로, 휴게시설, 무장애 나눔길, 다목적 운동장, 광장,
어린이 놀이터, 모험놀이터, 열매놀이터, 모래샘놀이터,
토굴 등

A
BC 우리동네 즐길거리 (남구)



01 | 사직 빛의 숲

- 위치 : 광주광역시 남구 사직길 49
- 전화번호 : 062-613-6123
- 시설안내 : 이용시간-동절기(11월~3월) 18:30~22:30
하절기(4월~10월) 19:30~23:00
전망타워 라이트쇼 21:40까지 운영
연중무휴, 입장료 무료

02 | 빛고을농촌테마공원

빛고을농촌테마공원
홈페이지에 접속해보세요



- 광주광역시 남구 포충로 966-15
- 전화번호 : 062-607-3852
- 시설안내 : 이용시간 09:00~18:00
공휴일-매주 월요일, 1/1, 명절 연휴
농업전시체험관, 놀이체험실, 북카페, 화훼유리온실,
곤충박물관, 생태연못

BCA 우리동네 즐길거리 (남구)



03 | 땡굴동굴

- 위치 :광주광역시 남구 천변좌로 410
- 전화번호 : 062-607-2332
- 시설안내 : 이용시간 10:00 ~ 18:00 (월요일 휴무)
일제강점기에 만들어진 방공호 지하시설로 현재는
일제강점기 잔재물로서 역사문화 유적지로 운영중

04 | 승촌보 오토캠핑장

- 위치 :광주광역시 남구 승촌보길 90
- 전화번호 : 061-333-9638
- 시설안내 : 전기, 온수, 화장실, 샤워실, 취사장 등
캠핑 외에도 즐길 거리가 많은 이곳은 넓게 펼쳐진
산책로에서 산책을 하거나 자전거길에 영산강을 보며
나들이 하기에 좋다.

A BC 우리동네 즐길거리 (동구)



01 | 광주동구도서관 책정원

광주동구도서관
홈페이지에 접속해보세요



- 위치 : 광주광역시 동구 남계길 49
- 전화번호 : 062-608-4700
- 시설안내 : 광주광역시 동구 도서관은 최신의 정보를 제공하며 문화·예술·체험·공연 등 다양한 독서문화 프로그램을 운영해 도서관 방문 기회를 늘리고, 책 읽는 공동체를 만들기 위해 노력하고 있습니다.



02 | 국립 아시아 문화전당 어린이 문화원

ACC문화전당 어린이문화원
홈페이지에 접속해보세요



- 위치 : 광주광역시 동구 문화전당로 국립아시아문화전당
- 전화번호 : 1899-5566
- 시설안내 : 아시아의 다양한 문화를 기반으로 하는 새롭고 독창적인 콘텐츠는 재미와 즐거움을 선사할 뿐만 아니라 체험, 창작 놀이를 통해 감성과 창의성을 키워줍니다. 체험으로 얻는 소중한 시간! 놀이로 느끼는 즐거운 세상! 아시아로 떠나는 문화 여행을 통해 어린이들의 꿈이 성장합니다. 어린이 문화 발전소. 어린이 문화원으로 여러분을 초대합니다.

A BC 우리동네 즐길거리 (동구)



아이들이 더 좋아하는
장난감도서관

운영시간 월-금 10:00-18:00
토-일 10:00-17:00
정당시간 12:00-13:00

운영방법 연회비 2만원(카드 발급비 2천원 별도)
월 2회 이내 회당 2주간 무료 대여 가능



아이들이 행복한 공간
실내놀이터

운영시간 개인 월-금 10:00-18:00
토-일 10:00-17:00
정당시간 12:00-13:00

단체 월-금 10:00-12:00(예약필수)
이용료 1시간당 1천원



03 | 푸른마을공동체센터

푸른마을공동체
홈페이지에 접속해보세요



- 위치 : 광주 동구 동명로 67번길 29(산수동)
- 전화번호 : 062-608-8908
- 시설안내 : 유아 및 어린이들이 놀면서 숲을 체험할 수 있는 자연형 생태 놀이터와 보조시설 등을 설치하여, 마음껏 뛰놀면서 오감을 통하여 자연을 배울 수 있는 어린이 놀이공원입니다.

04 | 새싹·튼튼 건강체험관

건강생활지원센터
홈페이지에 접속해보세요



- 위치 : 동구 지원로 31-9(소태동) 지원1동 복합커뮤니티센터 2층 건강생활 지원센터
- 전화번호 : 062-608-3952
- 시설안내 : 어린이들의 올바른 건강생활 습관을 형성하기 위해 각 연령에 맞춘 테마별(운동, 영양, 금연, 구강 등) 체험형 건강교육 프로그램을 운영합니다.

A BC 우리동네 즐길거리 (동구)



05 | 데굴데굴너릿재 유아숲체험원

- 위치 : 광주 동구 남문로 48-8
- 전화번호 : 062-608-2965
- 시설안내 : 유아 및 어린이들이 놀면서 숲을 체험할 수 있는 자연형 생태 놀이터와 보조시설 등을 설치하여, 마음껏 뛰놀면서 오감을 통하여 자연을 배울 수 있는 어린이 놀이공원입니다.



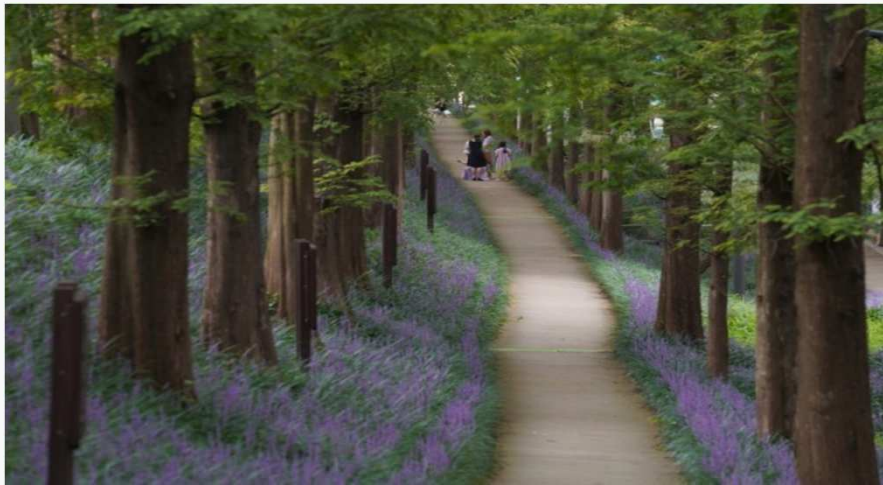
06 | 계림 꿈나무 도서관

광주동구도서관
홈페이지에 접속해보세요



- 위치 : 경양로247번길26 (계림 동행정복지센터 4층)
- 전화번호 : 062-608-3920
- 시설안내 : 계림 꿈나무 도서관에서는 온 가족이 함께 즐길 수 있는 독서문화 프로그램 운영 및 자녀들과 함께 배우고 즐기는 다채로운 프로그램이 진행됩니다.

BCA 우리동네 즐길거리 (복구)



01 | 솔로몬파크

솔로몬파크
홈페이지에 접속해보세요



- 위치 : 광주광역시 북구 오문로 244
- 전화번호 : 062-375-2284
- 시설안내 : 이용시간-10:00~17:00 (휴무일-일요일, 1/1, 명절 연휴)
입장료 무료
체험안내- 법 체험, 법 놀이터, 법 연수

02 | 맥문동숲길

- 위치: 광주광역시 북구 천지인로 (문흥동 803-1)
- 전화번호 : 062-410-6439
- 시설안내 : 이용시간-상시, 연중무휴
맥문동 숲길과 북구 노인복지센터 사잇길 좌·우측에
주차 가능

BCA 우리동네 즐길거리 (복구)



03 | 시민의 숲 야영장

시민의 숲 야영장
홈페이지에 접속해보세요

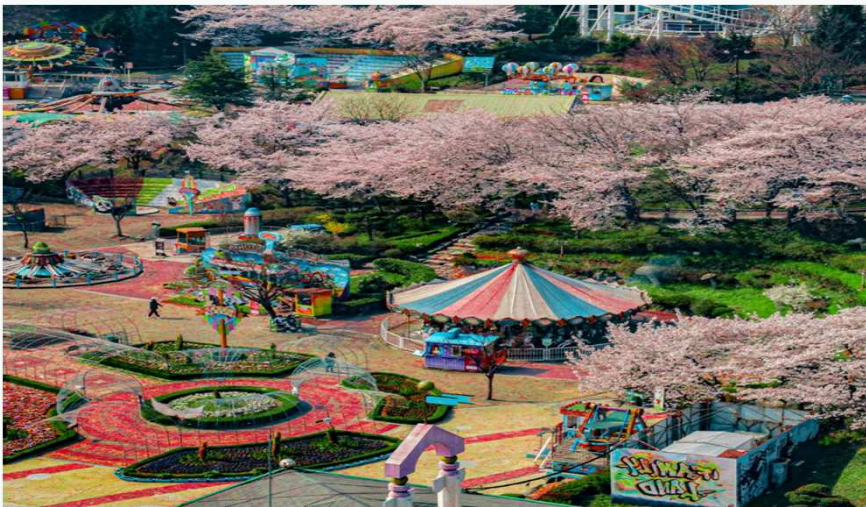


- 위치 : 광주광역시 북구 추암로 190 (월출동)
- 전화번호 : 062-613-6467
- 시설안내 : 이용시간- 상시개방, 연중무휴
야영장, 취사장, 샤워실, 화장실, 전기시설, 물놀이장
주차장 있음

04 | 광주호 호수생태원

- 위치 : 광주광역시 북구 충효샘길 7
- 전화번호 : 062-613-7891
- 시설안내 : 이용시간 09:00~18:00, 연중무휴
자연관찰원, 자연 학습장, 잔디 휴식광장, 수변 습지 등
테마별 단지로 조성된 생태공원

A BC 우리동네 즐길거리 (복구)



05 | 국립광주과학관

국립광주과학관
홈페이지에 접속해보세요



- 위치 : 광주광역시 북구 첨단과기로 235
- 전화번호 : 062-960-6210
- 시설안내 : 이용시간 09:30~17:30 (입장마감 16:30)
휴무일: 매주 월요일, 1/1, 명절 당일
상설전시관(본관), 어린이과학관, 인공지능관 통합관
야외공연장, 별빛누리관/별빛천문대 등

06 | 광주패밀리랜드

광주패밀리랜드
홈페이지에 접속해보세요



- 위치 : 광주광역시 북구 우치로 677
- 전화번호 : 062-607-8000
- 시설안내 : 이용시간 월 10:00~18:00, 연중무휴
놀이시설, 해양전시관, 무지개극장, 야외특설무대,
편의점, 매점, 휴게소, 식당, 수영장, 스케이트장,
사계절 썰매장, 미아보호소, 물품보관소 등

A BC 우리동네 즐길거리 (서구)



01 | 5·18 자유공원 역사체험관

- 위치 :: 광주광역시 서구 상무평화로 13
- 전화번호 : 062-376-5183
- 시설안내 : 이용시간- 하절기 09:00~18:00 / 동절기 09:00~17:00
시설관람 외 단순탐방은 제한없음. 휴일-연중무휴
영창체험-5·18 기념 기간 동안 체험가능
자유관, 법정, 헌병대 중대내무반, 영창, 교육관 등



02 | 상무시민공원

- 위치 :광주광역시 서구 상무공원로 101
- 전화번호 : 062-360-7513
- 시설안내 : 종합운동장, 육상트랙, 테니스장, 어린이 물놀이터,
환경조형작품 공원, 에너지 파크, 해담마루

A BC 우리동네 즐길거리 (서구)



03 | 창작농성골

- 위치 :광주광역시 서구 농성동 68-23
- 전화번호 : 062-360-7114
- 시설안내 :창작농성골은 농성동 68-23 일원으로 지난 2018년 도시 재생뉴딜사업 '우리 동네 살리기' 유형에 선정, 3년간의 사업을 마치고 새로운 모습을 갖추게 되었다.
이용시간- 상시, 주차시설 있음, 연중무휴

04 | 서창한옥마을

제목을 넣어주세요
홈페이지에 접속해보세요



- 위치 :광주광역시 서구 놀재로 420
- 전화번호 : 062-373-1365
- 시설안내 : 운영시간-09:00~18:00 (매주 월요일 휴관)
전통문화강좌, 민속놀이, 예절학당, 한옥스테이, 농촌체험 등
다양한 프로그램 운영

A
BC 우리동네 즐길거리 (서구)



05 | 청춘발산마을

청춘발산마을
홈페이지에 접속해보세요



- 위치 :광주광역시 서구 천변좌로 12-16
- 전화번호 : 0507-1365-0182
- 시설안내 : 상시개방 연중무휴
108계단, 언덕 꼭대기 전망대, 전망대 조형물, 벽화,
철재로 만들 뽕뽕 브릿지 등

06 | 광주실내빙상장

광주실내빙상장
홈페이지에 접속해보세요



- 광주광역시 서구 금화로 278
- 전화번호 : 062-380-6880~3
- 시설안내 : 이용시간-월 09:00~17:00 / 화,금 09:00~18:00
토,일 09:00~17:00 (매월 둘째주 목요일 휴무)
부대시설 - 대화실, 날갈이실, 휴게실, 스케이트용품점
주차시설 있음

도움기관



1. 광산구

- 광산구 보건소
- KS 병원
- 더블유 여성병원 소아청소년과
- 신창대형약국

2. 남구

- 남구보건소
- 광주기독병원
- 인구보건복지협회 가족보건의원
- 나래약국

3. 동구

- 조선대학교병원
- 전남대학교병원(어린이병원)
- 동구보건소
- 광주광역시 동구청
- 코엔박이비인후과

4. 북구

- 북구보건소
- 북구미래아동병원
- 나래종로약국

5. 서구

- 광주광역시 서구보건소
- 보라안과병원
- 상무병원
- 종원종로약국

A BC 우리동네 도움기관 (광산구)



01 | 광산구 보건소

광산구보건소
홈페이지에 접속해보세요



- 위치 : 광주광역시 광산구 하남마항로48번길 7.
- 전화번호 : 062-960-8745
- 시설안내 : 주중 09:00~18:00
매주 토, 일 정기휴무

02 | KS병원

- 위치 : 광주 광산구 왕버들로 220
- 전화번호 : 062-975-9000
- 시설안내 : 주중 09:00~17:00 / 토요일 09:00~13:00
주중 휴게시간 12:30~13:30 / 일요일 정기휴
무 응급의료센터 24시간 운영

A
BC 우리동네 도움기관 (광산구)



03 | 더블유 여성병원 소아청소년과

- 위치: 광주 광산구 임방울대로 331
- 전화번호: 062-616-9000
- 시설안내: 평일 09:00~18:00 / 점심시간 13:00~14:00
응급 및 야간분만 365일 24시간
토요일 08:30~13:00 / 일요일 공휴일 휴무



04 | 신창 대형약국

- 위치: 광주 광산구 신창로 70 1층
- 전화번호: 062-962-2022
- 시설안내: 월~토 09:00~22:30
일요일 및 공휴일 09:00~21:00

BCA 우리동네 도움기관 (남구)

건강하고 행복한 남구

활기찬 건강도시 조성

구민의 소중한 한마디에 귀 기울리는
주민친화적인 보건소가 되겠습니다.



01 | 남구 보건소

남구보건소
홈페이지에 접속해보세요



- 위치 :광주광역시 광산구 하남마항로48번길 7.
- 전화번호 : 062-960-8745
- 시설안내 : 주중 09:00~18:00
매주 토, 일 정기휴무

02 | 광주기독병원(심야어린이)

- 위치 : 광주 남구 양림로 37
- 전화번호 : 062-650-5000
- 시설안내 : 평일 08:00~17:00 / 점심시간 12:30~13:30
토요일 08:30~12:00 / 일요일 및 공휴일 휴무

A BC 우리동네 도움기관 (남구)



03 | 인구보건복지협회 가족보건의원

- 위치: 광주 남구 봉선로 1 남구청 지하1층
- 전화번호 : 062-670-4000
- 시설안내 : 영유아건강검진, 광주종합건강검진, 광주건강검진 센터 직장건강검진, 독감예방접종



04 | 나래약국

- 위치: 광주 남구 대남대로 131
- 전화번호 : 062-675-0203
- 시설안내 : 휴일지킴이 약국, 공공심야약국, 야간약국,
- 동물약국 월~일 09:00~01:00

BCA 우리동네 도움기관 (동구)



01 | 조선대학교병원

조선대학교병원
홈페이지에 접속해보세요



- 위치 : 광주 동구 필문대로 365 조선대학교병원
- 전화번호 : 1811-7474
- 시설안내 : 1971년에 개원한 조선대학교병원은 19개 진료과 200병상 규모로 개원 이래 발전을 거듭하여 호남지역의 보건을 향상시키고 양질의 의료인 양성에 힘을 기울여 왔습니다. 현재 25개 진료과 849병상을 운영함으로써 고품격 의료서비스를 제공하고 있습니다. 현재 암센터를 비롯한 14개 전문특성화센터는 첨단장비, 전문교수진, 질환 중심형 개인별 맞춤치료, 효율적인 진료시스템으로 각 분야의 중증질환 치료에 선도적인 역할을 하고 있습니다.

02 | 전남대학교 병원

전남대학교 병원
홈페이지에 접속해보세요



- 위치 : 광주 동구 제봉로 42 전남대학교병원
- 전화번호 : 1899-0000
- 시설안내 : 국립대학교병원 고객만족도 3년 연속 최고 전남대학교병원은 교육과학기술부, 기획재정부가 주관하는 공공기관 고객 만족도 조사에서 전국국립대학교병원 가운데 3년 연속 최고등급을 차지했습니다. 고등교육법에 의한 의학, 치의학, 간호학 및 약학 등에 관한 교육, 연구와 진료를 통하여 의학 발전을 도모하고 국민 보건 향상에 이바지함을 목적으로 하고 있습니다.

A BC 우리동네 도움기관 (동구)



동구보건소 이전 진행 중
건강정책과(→ 서남동 행정복지센터 7층)
위생과(→ 동구청 본관 지하1층)



03 | 동구보건소

동구보건소
홈페이지에 접속해보세요



- 위치 : 광주 동구 서남로 1
- 전화번호 : 062-608-3261
- 시설안내 : 우리 구 보건소는 구민의 건강을 관리하는 공공 보건의료기관으로서 구민의 다양한 보건 의료요구를 충족시키고 의료서비스의 질적 향상을 위하여 최선을 다하고 있습니다. 특히, 우리 구는 WHO의 건강도시연맹에 가입하여 세계 건강도시와 건강비전을 공유하고 인간생명의 존엄과 자연이 조화를 이루는 건강도시를 추구하고 있습니다.

04 | 광주광역시 동구청

광주광역시 동구청
홈페이지에 접속해보세요



- 위치 : 광주 동구 서남로 1
- 전화번호 : 062-608-2114
- 시설안내 : 이웃이 있는 마을 따뜻한 행복동구
- 마을을 기반으로 구민의 생활이 편리해지고, 삶의 질이 올라가 누구나 찾고 살고 싶은 도시로 성장하여 미래가 기대되는 더 나은 동구로 발전

A
BC 우리동네 도움기관 (동구, 북구)



03 | 코엔박이비인후과의원

- 위치 : 광주 동구 경양로235번길 1 4층
 - 전화번호 : 062-232-7800
 - 시설안내 : 주중 09:00~18:00 / 휴게시간
12:30~14:00 토 09:00~13:00 / 일
10:00~13:00
- <https://coenparkent.imweb.me/>



01 | 북구보건소

북구보건소
홈페이지에 접속해보세요



- 위치 : 광주 북구 우치로 65
- 전화번호 : 062-410-8112
- 시설안내 : 주중 09:00~18:00
매주 토, 일 정기휴무

A
BC 우리동네 도움기관 (복구)



02 | 복구미래아동병원

- 위치 : 광주광역시 복구 설죽로 346
- 전화번호 : 062-250-2500
- 시설안내 : 평일 09:00~20:00
 주말 공휴일 09:00~16:00
 점심시간 12:30~14:00



03 | 나래종로약국

- 위치 : 광주 복구 첨단연신로 97 106호
- 전화번호 : 062-575-9949
- 시설안내 : 매일 09:00~22:30

A
BC 우리동네 도움기관 (서구)



01 | 광주광역시서구보건소

서구보건소
홈페이지에 접속해보세요



- 위치: 광주 서구 경열로 33 광주 서구청
- 전화번호 : 062-350-4108
- 운영시간: 월~금 09:00-18:00 (점심시간 12:00-13:00)
※ 토, 일요일 정기휴무

02 | 보라안과병원

- 위치: 광주 서구 상무자유로 170
- 전화번호 : 062-380-5800
- 운영시간: 월~금 09:00-18:00 (점심시간 13:00-14:00)
토 09:00-13:00
※ 일요일 정기휴무

A
BC 우리동네 도움기관 (서구)



03 | 상무병원

- 위치: 광주 서구 상무자유로 181-7
- 전화번호: 062-600-7000
- 운영시간: 평일 09:00-18:00 (점심시간 13:00-14:00) 토요일 09:00-13:00, 응급실 00:00-24:00
※ 일요일, 공휴일 휴무

04 | 종원종로약국

- 위치: 광주 서구 화개1로 57
- 전화번호: 0507-1350-7515
- 시설안내: 매일 08:00~24:00
일요일 09:00~23:00