

육아종합지원센터와 함께하는『포괄적 양육정보 안내』 부모교육

어디? 여기! 가득~

어디 어디 있을까?

여기 여기 있었네!

가득가득 육아정보



보건복지부



중앙육아종합지원센터



『포괄적 양육정보 안내』

부모교육 **왜** 필요할까요?



우리 아이를 위한
건강 지원 서비스가
궁금한데...

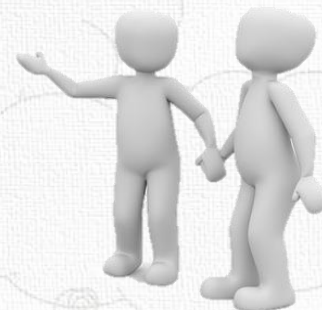
내게 필요한
양육정보, 어디서
찾을 수 있을까?

임신하면
어떤 준비가
필요할까?

보육, 양육 서비스
한 번에
알 수는 없을까?

아이를 키울 때
어려움이 있으면
어떻게 하지?

건강한 아이를
출산할 수
있을까?



임신·출산·양육 관련하여 고민 많으신가요?

정부에서

다양한 육아정책 및 복지서비스를 지원하고 있지만

한 눈에 많은 서비스를 파악하기에

어려움이 많으시죠?

● ●

그래서 **준비**했습니다.



정부에서 지원하는 다양한 육아지원서비스를

내게 맞는 정보로 알기 쉽게

 육아종합지원센터 에서 알려드리겠습니다.

한 번 살펴볼까요?





1

육아정책을 알고 싶어요

2

육아종합지원센터가 궁금해요

3

건강지원서비스가 궁금해요

4

보육지원서비스가 궁금해요

5

양육지원서비스가 궁금해요

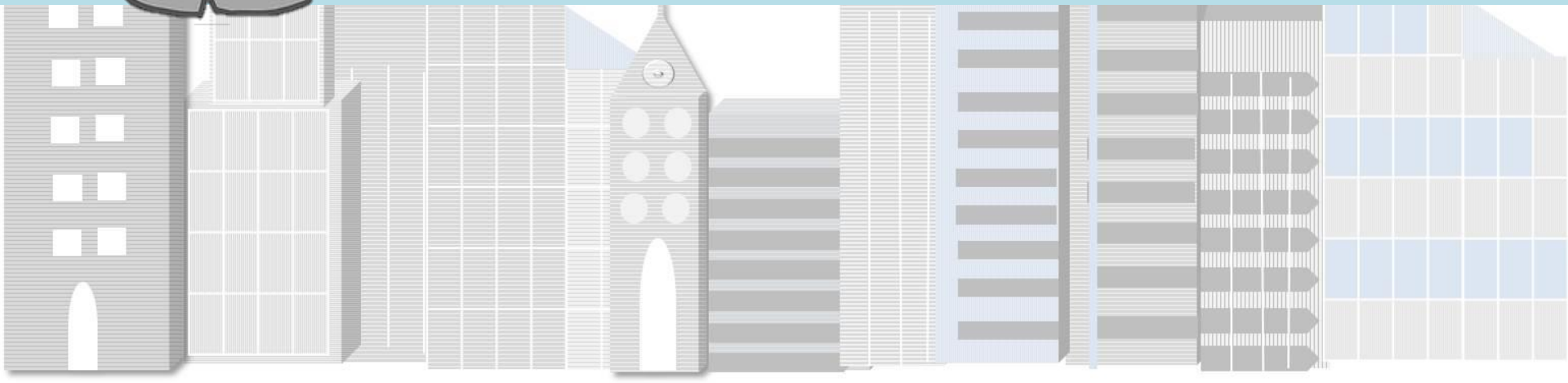
6

기타지원서비스가 궁금해요



『 질문 1 』

육아정책을 알고 싶어요



정부 육아정책 홈페이지 안내

행정자치부

여성가족부

보건복지부

행정안전부 <http://www.mois.go.kr>

(구.행정자치부+구.국민안전부=행정안전부)

대한민국 정부포털(정부24)

<http://www.gov.kr>

정부 서비스, 민원, 정책·정보 통합
제공하는 **대한민국 정부 대표포털**

플레이스토어

앱스토어

‘정부’ 또는 ‘정부24’ 검색



정부 육아정책 홈페이지 안내

행정자치부

여성가족부

보건복지부

여성가족부 <http://www.mogef.go.kr>

한국건강가정진흥원

<http://www.kihf.or.kr>

다문화가족지원포털(다누리)

<http://www.liveinkorea.kr>

정부에서 지원하는 일·가정 양립 수혜정보
포함한 다양한 정책 정보 지원

플레이스토어

앱스토어

‘일가정’, ‘다누리’ 검색



정부 육아정책 홈페이지 안내

행정자치부

여성가족부

보건복지부

보건복지부 <http://www.mohw.go.kr>

복지로

<http://www.bokjiro.go.kr>

임신육아종합포털

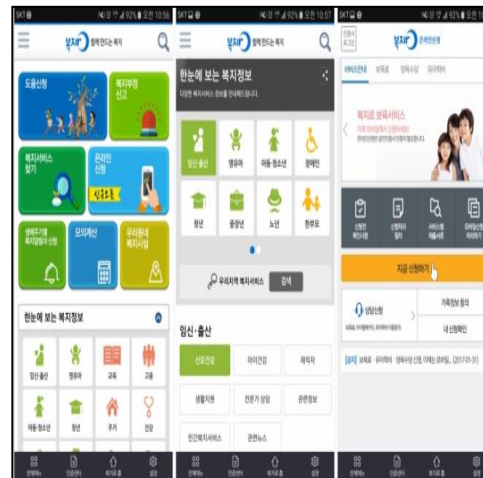
<http://childcare.go.kr>

중앙정부 복지서비스 정보 제공 및
임신육아종합지원 서비스 종합검색

플레이스토어

앱스토어

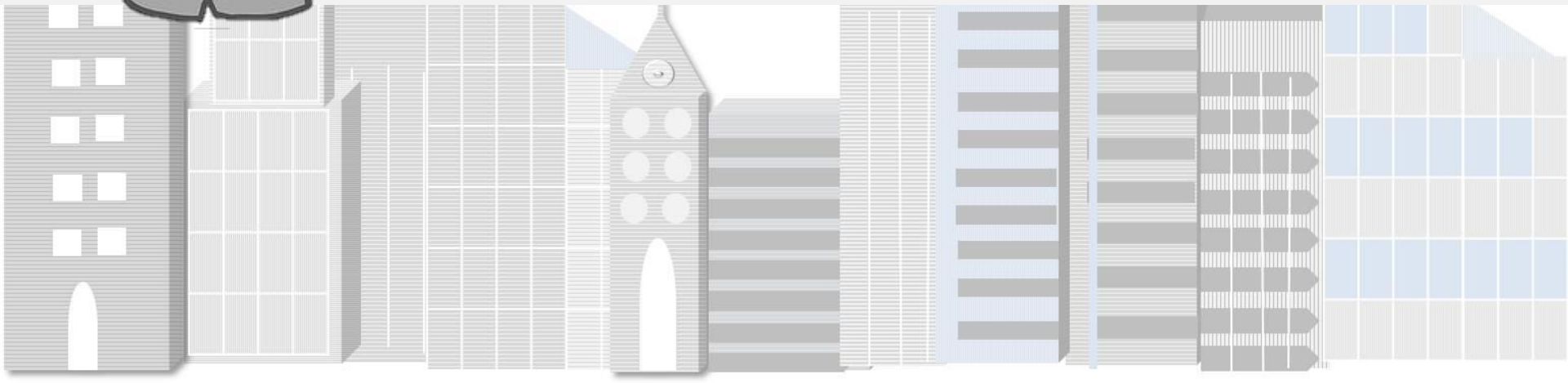
‘복지’, ‘임신육아’ 검색





『 질문 2』

육아종합지원센터가 궁금해요



경기도북부육아종합지원센터 기관소개

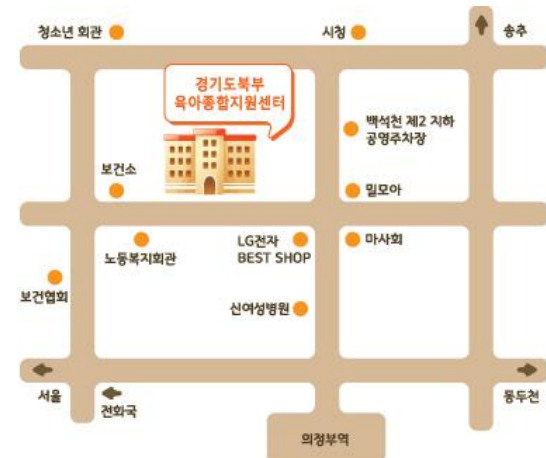
육아종합지원센터는 보육 및 양육지원으로 건강하고 행복한 가정을 만들어가기 위하여 보건복지부장관과 지방자치단체의 장이 설치, 운영하는 육아지원 기관입니다.

비 전

- 든든한 보육
- 신나는 아이
- 행복한 가정
- 성장하는 경기도

위 치

- 경기도 의정부시 둔야로 9



문 의

- 031-876-5767



경기도북부육아종합지원센터 기관소개

층별 기관 소개

5층

- 아이사랑육아사랑방
(놀이실, 프로그램실)
- 아이사랑장난감나라
- 아이사랑상담실

4층

- 경기도북부육아종합지원센터 사무실
- 교육 강의실

1층

- 영유아인성예절체험실



경기도북부육아종합지원센터 사업소개 1

공통부모교육



육아종합지원센터와 함께하는 부모교육

신청 대상

- 영유아 부모 및 자녀
- 관내 영유아가 있는 모든 어린이집

신청 방법

- 관내 육아종합지원센터 홈페이지
- 방문 및 전화 접수

신청 기한

- 2017년 3월~12월
(교육일정은 각 센터별 상이)

육아종합지원센터에서 안내하는
부 모 교 육

함께 배우고 함께 웃는
영복 육아 실현

행복한 부모되기

육아종합지원센터와 함께 해요

01 부모교육 입문과정	02 부모교육 기본과정	03 부모교육 심화과정
<p>영유아 부모교육 대상: 영유아 부모</p> <ul style="list-style-type: none"> * 소중한 나 * 멋진 아이 * 긍정적인 가족 * 아름다운 이웃 	<p>중요한 아이, 함께 크는 부모</p> <ul style="list-style-type: none"> * 자녀 관리·인식 정도 자기 점검 * 다양한 사례 중심의 양육방법 소개 	<p>우리집 놀이 환경은?</p> <ul style="list-style-type: none"> * 놀이활동 중요성 인식 * 발달에 적합한 놀이 환경 구성 및 안전관리
<p>영유아 부모교육 대상: 영유아 부모</p> <ul style="list-style-type: none"> * 긍정적인 가족 * 아름다운 이웃 	<p>아동학대 0%, 가족폭력 100%</p> <ul style="list-style-type: none"> * 영유아 인권 중요성 이해 * 아동학대 예방 인식 강화 * 가정 내 아동학대 예방을 위한 양육방법 	<p>발달 지연·장애, 위험! 가족놀이</p> <ul style="list-style-type: none"> * 자녀의 개별 특성 이해 * 자녀 감정에 따른 놀이방법, 상호작용법 안내
<p>육아종합지원센터 대상: 영유아 부모</p> <ul style="list-style-type: none"> * 육아 정책 소개 * 육아 지원 서비스 안내 	<p>자녀 놀이법</p> <ul style="list-style-type: none"> * 부모의 자녀 놀이방법도 점검 * 부모-자녀 놀이활동 촉진 방법 안내 	

지금 바로 신청하세요!

☎ 대표전화 1577-0756

! 신청대상! 영유아 부모 및 자녀, 관내 어린이집
! 신청방법! 시도 및 시군구 육아종합지원센터 전화/홈페이지/방문접수
! 신청기간! 2019. 3. ~ 12.

보건복지부 육아종합지원센터

아이사랑 놀이 치료실

발달의 어려움을 갖는 영유아를 위한 치료서비스 제공

- **지원대상** : 경기북부지역 내 거주하는 취학 전 자녀
- **지원내용**
 - 아동놀이&미술치료: 36개월부터 취학 전 아동 / 5회기(30분)
 - 아동언어치료: 24개월부터 취학 전 아동 / 5회기(30분)
 - 아동치료 회기별 진행 단계
1회기 부모초기상담 및 아동관찰
2회~4회기 아동심리검사, 발달검사(HTP, KFD, KCD-등), 아동치료
5회기 아동치료 및 부모종결상담
- **신청방법** : 아이사랑육아사랑방 온라인 신청 www.ilovechild.co.kr
- **문의처** : 경기도북부육아종합지원센터 아이사랑 상담실(☎031-876-5768)



가정양육지원 부모상담

영유아의 발달 및 양육에 필요한 부모상담 및 부모심리상담 진행

- **지원대상** : 경기북부지역 내 거주하는 취학 전 아동의 부모
- **지원내용**
 - 부모상담: 취학전 자녀를 둔 부모/4회기(30분) /내방상담
 - 온라인 부모상담
 - 육아사랑방 아이사랑상담실 www.ilovechild.co.kr
 - 경기도북부육아종합지원센터 www.gyeongginorth.childcare.go.kr
 - 부모상담실 운영
 - 찾아가는 부모상담: 가평, 동두천, 연천으로 찾아가는 연 40회 지원
 - 집단상담: 부모와 자녀가 함께하는 미술치료프로그램/연6회
- **신청방법** : 아이사랑육아사랑방 온라인 신청 www.ilovechild.co.kr
- **문의처** : 경기도북부육아종합지원센터 아이사랑 상담실(☎031-876-5768)



장난감대여서비스

경기북부지역 10개 시군의 양육비용 절감을 위한 장난감 대여 서비스 제공 보육서비스를 필요로 하는 영유아가정을 방문하는 이동식 장난감 대여 서비스 제공

■ **지원대상** : 경기북부지역 만 5세 이하의 자녀를 둔 가정

■ **지원내용**

- 연회비 10,000원(저소득층, 한부모가정, 장애인 무료)
- 연간대여료 없음.
- 대여수량: 장난감 2점, 승용장난감 1점, 도서 5점, DVD 1점
- 대여 및 반납시간
[평일] 10:00~17:00 / [토요일] 10:00~16:00
- 이동식 서비스 제공지역: 가평, 연천, 동두천, 파주, 포천



■ **신청방법** : 아이사랑육아사랑방 홈페이지 www.ilovechild.co.kr 회원가입 후 장난감 예약신청

■ **문의처** : 경기도북부육아종합지원센터 아이사랑 장난감나라(☎070-8672-6630)

아이사랑육아사랑방 (아이사랑놀이터)

영유아의 발달에 적합한 놀이환경을 구성, 제공하고 부모와 영유아 간 상호작용을 촉진하기
위한 놀이지도 프로그램 및 부모교육 지원

- **지원대상** : 경기북부지역 만 5세 이하의 자녀를 둔 가정
- **지원내용**
 - 아이사랑육아사랑방 놀이실 / 이용료 각 타임별 1,000원
 - 부모자녀 프로그램(음악, 미술, 발레, 신체, 동화,인성체육)
 - 부모교육(집단교육 연4회, 부모취미 연 4회, 부모힐링 연4회)
- **신청방법** : 아이사랑육아사랑방 홈페이지 www.ilovechild.co.kr 회원가입 후 신청
- **문의처** : 경기도북부육아종합지원센터 아이사랑 육아사랑방(☎031-876-1822)



영유아인성예절체험실

경기도북부 내 어린이집 및 부모와 자녀에게 예절체험을 다양한 놀이를 통해
교육함으로써 바른 인성과 기본생활습관을 배우고 알게 함.

■ **체험대상** : 경기북부 내 어린이집(만2세~만5세) 및 부모와 자녀(만3세~만5세)

■ **이용방법**

-어린이집(단체): 체험비 영유아1인당 1,000원

월~금 1타임(10시~12시)/수~목 2타임(14시~15시)

-부모자녀(개인): 체험비 무료/매주 월요일 16시~17시

■ **신청방법** : 인성예절체험실 홈페이지(www.kbcei.or.kr)로 신청

■ **문의처** : 경기도북부육아종합지원센터 인성예절지원팀

(☎ 031-876-5767 내선번호 1) 또는 체험실(☎ 070-8672-6626)



찾아가는 영유아인성예절버스

- 소외 지역의 영유아들을 대상으로 찾아가는 인성교육서비스를 통한 건강한 인성발달 도모.
- 가정 및 부모환경의 개선을 통해 건강하고 행복한 사회구성원으로 성장할 수 있도록 지원

■ **지원대상** : 경기도북부 9개 시군구 영유아 및 부모

■ **지원내용**

- 찾아가는 영유아인성예절버스
- 맘엔아이 부모상담-양육에 어려움을 느끼는 부모님들 상담
- 마음성장 부모교육-양육에 어려움을 느끼는 부모님들 대상 부모교육



■ **신청방법** : 경기도북부육아종합지원센터 홈페이지 인성예절체험실 게시판으로 신청(짝수월 2주)

■ **문의처** : 경기도북부육아종합지원센터 인성예절지원팀(☎ 031-876-5767 내선번호 1)

여기 여기! 모여라

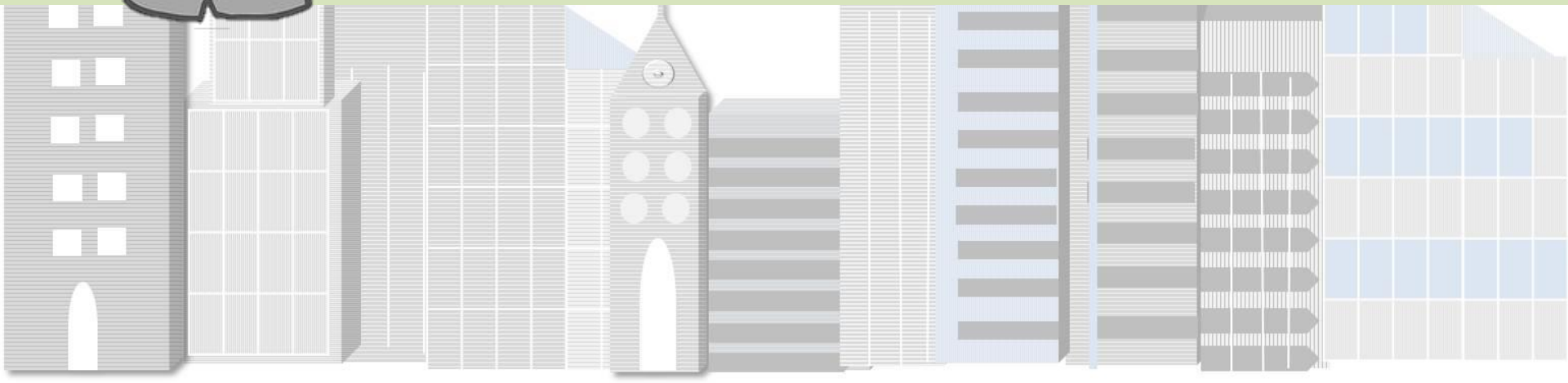
동두천시, 연천군, 가평군 지역의 보육의 질 향상을 위해
찾아가는 놀이지도프로그램&양육상담 집중 지원

- **지원대상** : 동두천시, 연천군, 가평군 영유아 자녀를 둔 가족
- **지원내용**
 - 부모-자녀 놀이지도프로그램
 - 부모 양육상담
- **신청방법** : 온라인 신청 (www.gyeongginorth.childcare.go.kr) 또는 전화신청
- **문의처** : 경기도북부육아종합지원센터(☎031-876-5767)



『 질문 3 』

건강지원서비스가 궁금해요



난임 부부 시술비 지원



- **지원대상**: 난임진단을 받은 부부
 - * 어머니 나이 만44세이하 건강보험가입자
- **지원내용**: 인공수정, 체외수정 등 지원
 - * 기준중위소득 180%이하, 기초생활수급, 차상위계층
- **지원절차**: 보건소에 신청
- **문의처**: 보건복지콜센터(☎129)

표준 모자보건 수첩 제작 배부

- **지원대상** : 임신부 또는 영유아(출생확인)
- **지원내용** : 진료 및 건강, 육아 정보 제공
수첩 배부

임산부 철분제·엽산제 지원

- **지원대상** : 보건소에 등록된 임신부
- **지원내용** : 철분제 -임신16주~분만 전
엽산제 -지역별상이



- **신청절차** : 보건소에 신청
 - ※ 보건소마다 지원대상 및 내용 다를 수 있음
- **문의처** : 보건복지콜센터(☎129)

임산 출산 진료비 지원



- **지원대상**: 임신이 확인된 건강보험 가입자 또는 피부양자
- **지원내용**: 진료비 결제 가능한 국민행복카드 발급(60만원)
*카드 수령 후부터 분만예정일 이후 1년까지 사용 가능

- **지원절차**

- 바우처 발급 가능은행 방문 신청
- 공단에 임신사실 등록 시 카드사에 신청
- 국민건강보험공단, 복지로를 통한 온라인 신청

- **문의처**: 국민행복카드 발급사(BC, 삼성, 롯데)

- 국민건강보험공단(☎1577-1000)
- 보건복지콜센터(☎129), 복지로

행복 출산 원스톱 서비스

- 읍면동 주민센터에서 출생신고와 함께 다양한 수혜성 서비스
한번 통합 신청으로 처리할 수 있는 서비스

공통

- 가정양육수당
- (다자녀) 전기·도시가스·지역
난방요금 경감

개별

- 자자체에서 이루어지는 서비스
(출산지원금 등)

행복 출산 원스톱 서비스

서비스
이용
방법

○ 신청서 작성

- 출생자주소지 주민센터방문
- ✓ 신분증, 통장사본 필요
- ✓ (다자녀) 요금감면 위해 고
객번호 등 필요(전화문의
가능)

○ 신청서 제출

- (접수처) 확인 후 방문 접수
- (접수처) 유의사항 및 결과
방법 안내

○ 결과 확인

- 휴대폰 문자 안내 또는 안내
전화
- (전기,가스,지역난방) 차월
고지서에 감면 반영

출산비용 지원

- **지원대상 및 내용** : 기초생활수급자, 긴급복지 지원대상자, 여성장애인에게 아이 1명당 60~100만원 지급 (대상 따라 지원금약 상이)
- **지원절차** : 읍면사무소·동 주민센터에 신청
- **문의처** : 보건복지콜센터(☎129)



의료기관 외 출산시 출산비 지급

- **지원대상 및 내용** : 요양기관이 아닌 자택 등에서 출산한 경우 자녀수에 상관없이 3년 이내 25만원의 출산비 지급
- **지원절차**
 - 건강보험가입자: 국민건강보험공단 신청
 - 의료급여수급자: 주민센터에 신청
- **문의처**
 - 국민건강보험공단(☎1577-0100)
 - 보건복지콜센터(☎129)

신생아 의료지원 및 용품 지원

- **지원대상** : 신생아, 미숙아 및 선천성이상아, 만 6세 미만 영유아 등

※ 지원내용 따라 지원대상 연령 및 대상 차이 있음

- **지원내용**

- | | |
|------------|----------------------|
| - 무료검사 | - 식품제공 |
| - 검사비 지급 | - 모유수유 촉진 교육과 상담 지원 |
| - 입원치료비 지원 | - 기저귀 및 조제분유 구매비용 지원 |

- **지원(신청)절차** : 주소지 관할 보건소에 신청

- **문의처**

- 주소지 관할 시·군·구 보건소
- 보건복지콜센터(☎129)



만 12세 이하 국가 예방접종 지원사업

- **지원대상** : 만12세 이하 모든 영유아 및 어린이
*2019년도 기준 2006년 1월 1일 이후 출생 아동
- ※ 일부 백신의 경우 지원연령이 다름
- **지원내용** : 17종의 국가예방접종 비용 전액 지원
- **지원(신청)절차** : 보건소 및 지정 의료기관 방문
- **문의처**
 - 보건복지콜센터(☎129)
 - 질병관리본부 예방접종관리과(☎043-719-6849,6852)



영유아 건강검진

- **지원대상** : 만 6세 미만 영유아
- **지원내용** : 건강검진 7회, 구강검진 3회 비용 전액 지급
- **지원(신청)절차** : 국민건강보험공단에서 검진안내문 발송,
영유아가정은 가까운 검진기관 방문하여 검진 실시
- **문의처**
 - 국민건강보험공단(☎1577-1000)
 - 국민건강보험공단 건강IN 사이트(<http://hi.nhis.or.kr>)



만 6세 미만 아동 입원진료비 지원

- **지원대상** : 만 15세 미만 영유아
- **지원내용** : 입원치료비 본인부담금의 전부 또는 일부 지원
- **지원(신청)절차** : 별도 신청 없이 지원
- **문의처**

- 보건복지콜센터 (☎129)



취학 전 아동 실명예방

- **지원대상** : 만3~6세 아동
- **지원내용** : 시력검진 및 눈 보건 교육 제공, 저소득층 눈수술 지원
- **지원(신청)절차** : 한국실명예방재단

- **문의처**

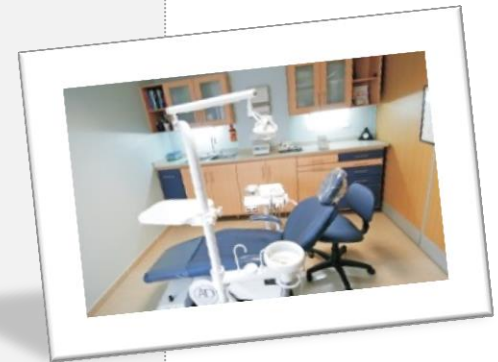
- 한국실명예방재단 ☎02-718-1102
- 홈페이지 www.kfpb.org



취학 전 아동 단체 불소도포

- **지원대상** : 어린이집, 유치원 아동
- **지원내용** : 치아 불소제 도포 및 구강 보건 교육 제공
- **지원(신청)절차** : 지역 보건소에 신청
- **문의처**

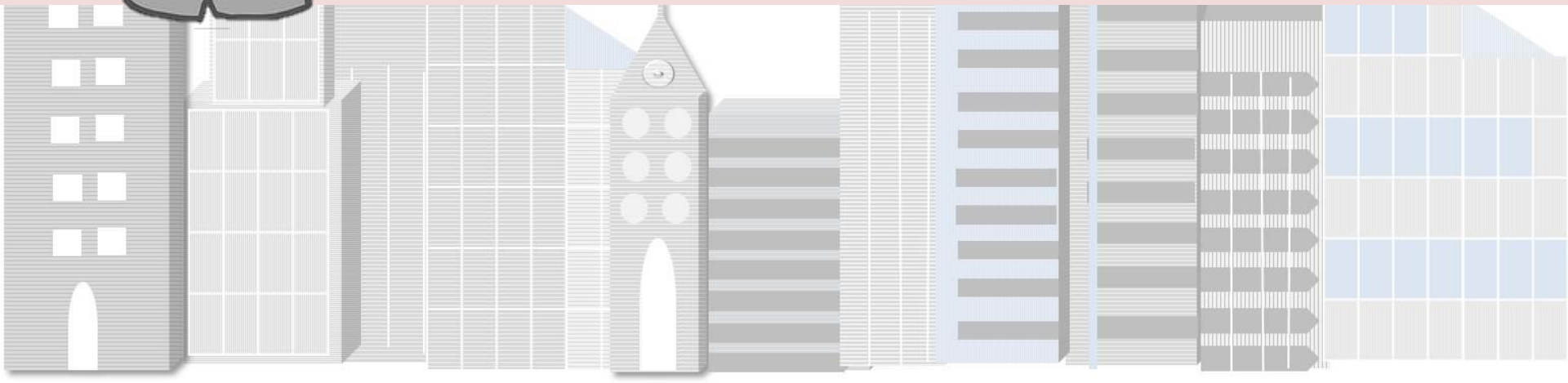
- 보건복지콜센터 (☎129)





『질문 4』

보육지원서비스가 궁금해요



어린이집 유치원 정보 검색 사이트 안내



전국 어린이집, 유치원 정보를 한 눈에 **확인**하세요.

어린이집 정보공개포털 <http://info.childcare.go.kr>



어린이집·유치원 통합정보공시

<http://childinfo.go.kr>



어린이집 보육료 지원

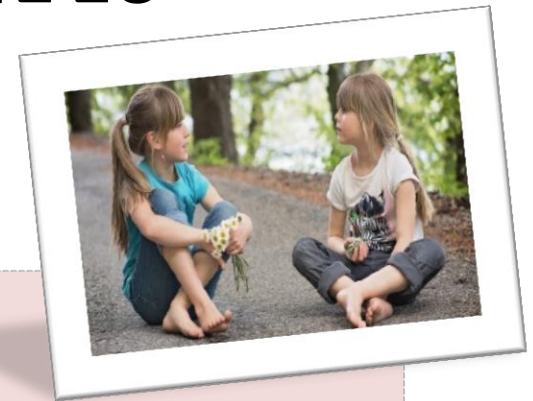
- **지원대상** : 어린이집 이용하는 만 0~5세 영유아
- **지원내용** : 연령에 따라 월 220~454천원 보육료 아이행복카드로 지원

* 맞춤반 6만원(15시간) 긴급보육바우처 추가지원

- **지원(신청)절차** : 주소지 주민센터 방문 신청, 복지로 온라인 신청

- **문의처**

- 보건복지콜센터 (☎129)
- 아이사랑헬프데스크(☎1566-0233)



유의사항

- ✓ 보육료 지원 신청하지 않고 어린이집 입소한 경우 지원되지 않음
- ✓ 어린이집 이용하다가 그만두거나, 유치원에 입학하는 경우 서비스 변경신청 필요
- ✓ '16.7월 만0~2세 맞춤형 보육시행에 따라 종일반, 맞춤반 구분

3~5세 누리과정 보육료(유아학비) 지원

- **지원대상** : 유치원(유아학비), 어린이집(보육료) 지원자격 신청한 만 3~5세 유아
- **지원내용** : 전 계층 유치원(유아학비)·어린이집(보육료), 방과후 과정비 지원
- **지원(신청)절차** : 주민센터 방문 신청 또는 복지로 온라인 신청
- **문의처**
 - 보건복지콜센터 (☎129)
 - 에듀콜센터(☎1544-0079)

유의사항

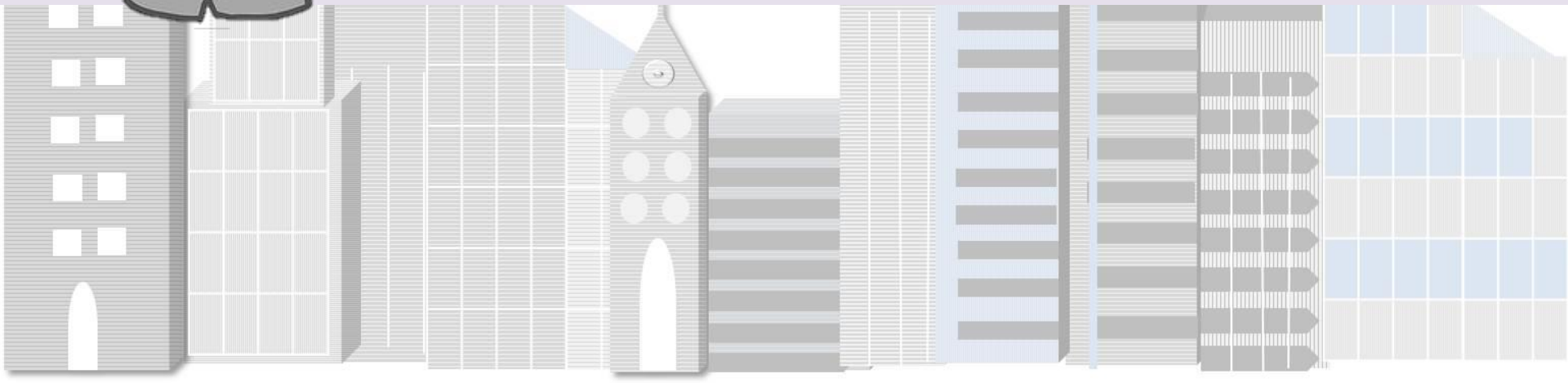
- ✓ 만3~5세 누리과정 무상교육기간 3년 초과할 수 없음
- ✓ 보육료(유아학비) 및 가정양육수당 중복 지급 불가
- ✓ 보호자 서비스 이용신청에 의해서만 효력 발생
- ✓ 지원금은 신청일로 부터 지원





『 질문 5』

양육지원서비스가 궁금해요



가정양육수당

- **지원대상** : 가정에서 양육되는 취학 전 86개월 미만 영유아
- **지원내용** : 소득상관 없이 연령에 따라 월 10~20만원 가정양육수당 현금
- **지원(신청)절차** : 주소지 주민센터 방문 신청 및 복지로 온라인 신청
- **문의처** : 보건복지콜센터(☎129)



유의사항

- ✓ 출생일로부터 60일 이내에 양육수당 신청
- 양육수당은 신청한 달부터 지원받을 수 있음 (출생일로부터 60일 이내 신청 시 출생일로 소급하여 지원)
- ✓ '양육수당 -> 보육료' 또는 '보육료 -> 양육수당' 으로 변경하고자 하실 경우 반드시 주민센터 또는 복지로(www.bokjiro.go.kr)에서 변경 신청해야 함

아이돌봄서비스

- **지원대상** : 맞벌이 부부, 한부모 가정 등 양육공백 발생으로 돌봄이 필요한 만3개월~만 12세이하 아동이 있는 가정
- **지원내용** : 아이돌보미 가정방문 돌봄 서비스 제공(소득 따라 비용 차등 지원)
- **이용절차** :

지 원

- 주민센터
- 보건복지콜센터 ☎129
- 복지로 홈페이지 신청

미 지 원

- 아이돌봄홈페이지(idolbom.go.kr)
회원 가입 후 신청 (☎1577-2514)

시간제 보육

- **지원대상** : 가정양육수당 지원받는 6~36개월 미만 아동
- **지원내용** : 지정된 제공기관(어린이집, 육아종합지원센터)에서 이용
※ 시간당 보육료 1,000원 (정부지원금,3,000원 / 본인부담금 1,000원)
- **이용절차** : 아이사랑 홈페이지 또는 시간제 보육기관에 아동 등록 후 아이사랑 홈페이지 또는 시간제 보육 콜센터 이용하여 예약
- **결제방법** : 아이행복카드로 이용 시 마다 결제 (미리 아이행복카드 발급)
- **문의처**
 - 시간제 보육 콜센터 (☎1661-9361)
 - 임신육아종합포털 (www.childcare.go.kr)



공동육아나눔터

- **지원대상** : 18세 미만의 자녀가 있는 가정 (조)부모 및 자녀
- **지원내용** : 자녀 돌봄 위한 공간 및 육아정보 제공, 부모와 자녀가 함께할 수 있는 프로그램 운영
- **이용절차** : 인근 시군구 건강가정지원센터 방문하여 가입신청
- **문의처** : 건강가정지원센터(☎1577-9337)



건강가정지원센터 www.familynet.or.kr

- **지원대상** : 가정생활에 도움 받기를 원하는 모든 가족 부모
- **지원내용** : 가족교육 제공, 가족상담 실시, 가족문화프로그램 운영 등
- **이용절차** : 지역 건강가정지원센터에 전화 방문, 온라인 신청
- **문의처** : - 건강가정지원센터(☎1577-9337)



양육 지원 서비스

수당

돌봄

시간제
보육

공동
육아

서비스
기관

대한민국 부모학교

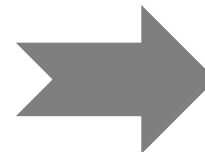
여성가족부 홈페이지
(<http://www.mogef.go.kr>)



대한민국 부모학교
배너 클릭



관심 있는 분야
선택하세요



아빠
참여교실

성공
육아 가이드

웹툰교실

부모교육
자료실

유아교육진흥원

- **지원대상** : 전국 유치원 자녀를 둔 학부모 대상
 - **지원내용** : 찾아가는 부모교육 및 가족체험 프로그램 운영 등
- ※ 교육일정 및 내용 신청방법 지역별로 상이합니다.
- **이용절차** : 지역(12개 지역) 유아교육진흥원 온라인 신청
 - **문의처** : - 지역 유아교육진흥원 전화번호



국가평생교육진흥원

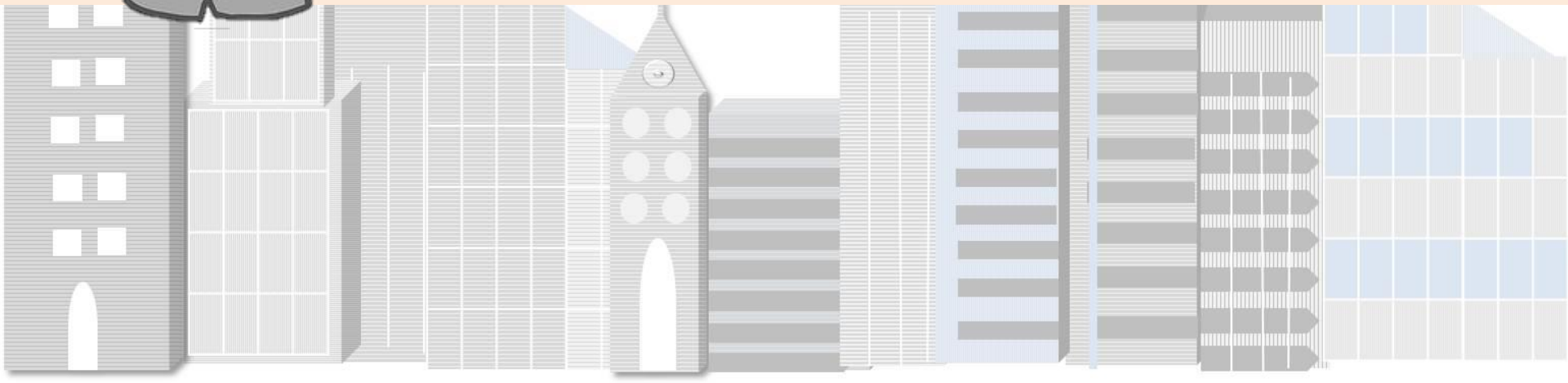
- **지원대상** : 전국 유치원 자녀를 둔 학부모 대상
- **지원내용** :
 - 온라인 부모교육(26개 강좌)
 - 오프라인 부모교육(찾아가는 부모교실, 찾아가는 학부모 콘서트)
- **이용절차** : 지역(93개 지역) 시도 학부모지원센터 온라인 신청
- **문의처** :
 - 학부모지원센터
(☎02-3780-9938, 9940)





『 질문 6 』

기타 지원서비스가 궁금해요



기타 지원 서비스

한부모
가족지원

다문화
가족지원

실종아동
가족지원

기타

다양한 지원 내용과 문의처 소개

한부모 지원

- 한부모 상담전화(☎1644-6621),
- 한국건강가정진흥원(☎02-3479-7600),
- 여성가족부 온라인 상담(www.mogef.go.kr) > 학부모 > 온라인 한부모가족상담 코너

교육비 지원

- 교육부(☎1544-9654)

주거 지원

- 각종 공공임대주택 LH공사(☎1600-1004)

양육비 이행확보 지원

- 양육이행관리원 홈페이지 상담
(www.childsupport.or.kr) > 정보공간 > 자료실,
방문상담예약(☎02-3479-5529)

미혼모·부
초기지원

한부모 가족
아동 양육비
지원

청소년
한부모 자립
지원

지원내용

한부모 가족
주거 지원

양육비
이행확보
지원 서비스

한부모 가족
복지시설
지원

기타 지원 서비스

한부모
가족지원

다문화
가족지원

실증아동
가족지원

기타

다문화가족 지원

주거
지원

- LH공사(☎1600-1004)

생계
의료
교육
급여

- 보건복지부콜센터(☎129),
주거급여 '마이홈'(☎1600-1004)

정보화
교육
지원

- 한국정보화진흥원(www.itstudy.or.kr,
☎02-2013-8710)

상담

- 다누리 콜센터(한국 생활정보, 통역, 갈등해결 상담, 폭력 피해 긴급 지
원 365일 24시간 제공 ☎1577-1366),
- 다누리 포털(www.liveinkorea.kr)
- 다누리앱

주거·
맞춤형 기초
생활보장·긴급
복지지원제도

신소외 계층
정보화교육

결혼이민여성
인턴 운영 및
직업교육
훈련

지원내용

다문화 가족
자녀 언어발달
지원

결혼이민자
통번역서비스

다문화가족
방문교육
서비스

한부모
가족지원

다문화
가족지원

실종아동
가족지원

기타

실종대비 아동 정보 사전등록 신청 서비스



❖ 사전등록을 이용해 아동 등을 찾는 방법은?

- ✓ 신상정보 및 신체 특징 등을 검색
- ✓ 사진을 이용한 얼굴인식 검색
- ✓ 지문을 이용한 지문인식 검색

- **이용절차:** 방문 - 경찰서, 지구대(파출소),
- **사전등록 신청방법 :** 안전 Dream 홈페이지 신고, 경찰서, 지구대(파출소) 방문 신고 등
- **문의처 :** 국번없이 ☎182 또는 ☎117

기타 지원 서비스

한부모
가족지원

다문화
가족지원

실종아동
가족지원

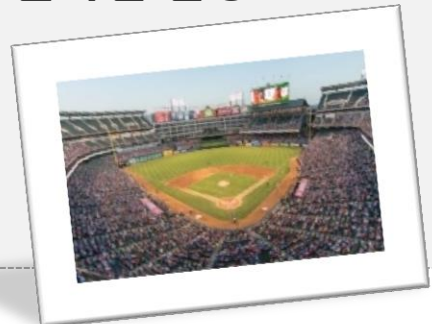
기타

통합문화이용권

경제적 여건 등으로 문화생활 어려운 가정에 문화 향유, 여행, 스포츠 관람 등을 이용할 수 있는 **문화누리카드** 발급하여 문화활동 지원

- **지원대상** : 기초생활수급자 및 법정 차상위계층 중 6세 이상(2010.12.31 이전 출생자)
- **지원내용** : 통합문화이용권(문화누리카드) 개인당 연간 6만원 지원
- **신청방법** : 지방자치단체 방문 신청, 문화누리카드 홈페이지에서 온라인 신청
- **문의처** : 문화누리카드 고객센터(☎1544-3412).

홈페이지 (www.mnuri.kr)



기타 지원 서비스

한부모
가족지원

다문화
가족지원

실종아동
가족지원

기타

스포츠 강좌 이용권

국민 기초 생활 수급 가정 유소년 및 청소년들에게 **스포츠 강좌 이용권**(신용 카드 또는 체크 카드) 지급하여 전국의 스포츠 강좌 이용권 지정시설 이용 시 강좌비 일정 부분 지원

- **지원대상** : 생계, 의료, 교육 급여 수급가구 및 차상위계층 가구 대상
※ 범죄 피해가정 중 경찰청이 추천한 가정 지원
- **지원내용** : : 매월 8만원 한도 내에서 스포츠 활동 강좌비 지급
- **신청방법** : 지방자치단체 방문 신청, 온라인 신청
- **문의처** : 스포츠강좌이용권(☎.02-410-1298/1299)



환경성 질환 건강 나누리 캠프 지원

아토피 피부염 환자 진단·상담 프로그램 등을 통해
환경성 질환 올바르게 이해하고 건강 증진 도모하도록 지원

- **지원대상** : 아토피 피부염, 천식 등 환경성 질환을 앓고 있는 아동 및 가족
- **지원내용**
 - 아토피 피부염 등 환경성 질환 예방관리 교육, 알레르기 반응검사
 - 부모와 자녀가 함께 나만의 친환경 가방 만들기
 - 국립공원 맑은 공기 자연 만끽하는 둘레길 탐방 등 자연체험
- **신청방법** : 국립공원에코투어 온라인 홈페이지 및 국립공원관리공단 전화 신청
- **문의처** 국립공원관리공단 (☎033-769-9300)



아동통합서비스(드림스타트) 지원

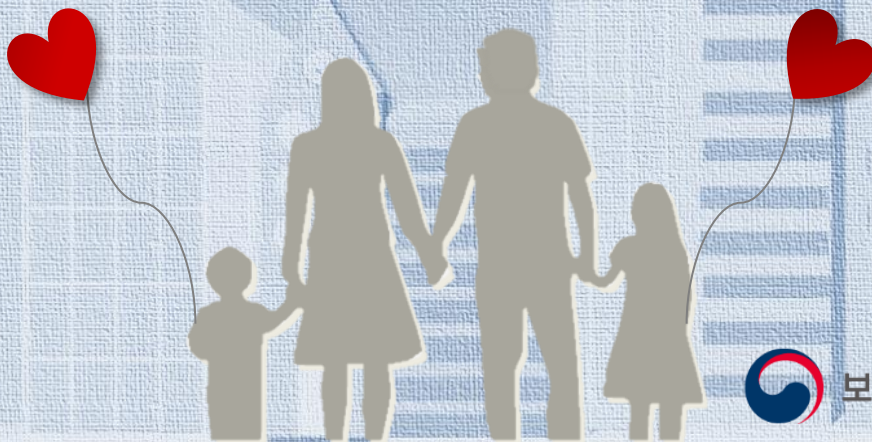
취약계층 아동에게 맞춤형 통합서비스 제공하여 건강한 성장과 발달 도모하고
공평한 출발 기회 보장함으로써 건강하고 행복한 사회구성원 성장할 수 있도록 지원

- **지원대상** : 임산부와 만12세(초등학생) 이하의 취약계층 아동 및 가족
- **지원내용**
 - 가정방문 통해 서비스 대상 아동 발굴하여 통합적 사례 관리하는 기본 서비스
 - 물품지원 및 후계자연계등의 기타서비스지원
- **신청방법** : 시군구청에 방문, 전화, 우편 및 인터넷 등으로 신청
- **문의처** : 보건복지콜센터 (☎129), 드림스타트사업지원단(☎02-6901-0290)



자녀와 함께 키우는 행복한 육아를 위해
여러분의 적극적인 참여와 실천이 필요합니다.

감사합니다.



보건복지부



중앙육아종합지원센터