

육아정보는?

어디 있을까?

어디?



여기 있었네!

여기!

가득 육아정보~

가득~





포괄적 양육정보 안내

부모교육 왜 필요할까요?

임신·출산·양육 관련하여 고민 많으신가요?

정부에서 다양한 육아정책 및 복지서비스를 지원하고 있지만

한 눈에 많은 서비스를 파악하기에 어려움이 많으시죠?

정부에서 지원하는 다양한 육아지원서비스를

내게 맞는 정보로 알기쉽게

경남육아종합지원센터에서 알려드립니다.



Contents

- 01 경상남도육아종합지원센터를 소개해요
- 02 경상남도 출산·육아 정보를 소개해요
- 03 육아정책을 알고 싶어요
- 04 건강지원서비스가 궁금해요
- 05 보육지원서비스가 궁금해요
- 06 양육지원서비스가 궁금해요
- 07 기타지원서비스가 궁금해요

센터 소개

01

경상남도 육아종합지원센터를 소개해요

.....
경남육아종합지원센터
소개 및 안내



💬 경남육아종합지원센터

경남육아종합지원센터에서는 [함께 키우고 함께 웃는 행복육아실현]을 위해 영유아의 행복한 미래와 신뢰받는 어린이집과 행복한 가정을 실현하는 포괄적 육아지원 전문기관입니다. 건강한 영유아, 신뢰받는 어린이집, 행복한 가정, 함께하는 지역사회를 위해 어린이집지원사업, 가정양육지원사업, 정보제공 사업, 홍보 및 기타사업을 통하여 어린이집 및 영유아 가정을 포괄적으로 지원하고 있습니다.

어린이집 지원사업

전문성 향상을 위한 보육교직원 교육 지원
어린이집 평가인증을 원활한 준비 지원
질 높은 보육환경을 위한 보육교직원 상담 지원
보육공백의 최소화를 위한 대체교사 지원

가정양육 지원사업

영유아의 안전한 놀이 장소 제공
다양한 체험 프로그램을 통하여 부모·자녀 간 소통증진 지원
부모의 역할 수행을 위한 부모교육 지원
양육스트레스 해소를 위한 전문가육아상담 지원

정보제공 사업

홈페이지를 통하여 최신육아정보를 업데이트 하여 제공함
정보지 발간을 통한 다양한 육아지원 서비스에 대한 정보를 제공
영유아 발달에 적합한 도서 및 시청각 자료 제공
영유아의 성장 발달에 적합한 영양정보 및 조리법 제공

정보제공 사업

On-Off line 홍보를 통해 경남육아종합지원센터의 기능 및 역할 등을 소개하여 영유아 및 부모의 접근성과 편의성 강화
지역사회 및 시군육아종합지원센터 연계를 통한 폭넓은 육아지원

사업 안내

💬 경상남도 시간제 보육 관리기관

시간제 보육이란? 가정양육 시에도 제공기관(어린이집·육아종합지원센터 등)에서 시간 단위로 이용하고 이용한 시간만큼 보육료를 지불하는 보육서비스

구 분		내 용
대상연령		6개월~36개월 미만 영아
운영시간 및 지원시간		평일(월~금) 오전9시~ 오후6시, 월80시간
지원대상		양육수당 수급자인 가정양육 가구
보육료	정부지원	시간당 3천원
	부모부담	시간당 1천원

- **관리대상** : 경상남도 시간제 보육 제공기관 14개소
- **예약방법** : PC 임신육아종합포털 아이사랑 www.childcare.go.kr
모바일 m.childcare.go.kr(온라인예약은 1일전까지, 전화예약은 당일 15시 까지 가능합니다.)
※경남육아종합지원센터는 관리기관으로 당일예약 및 취소 업무를 지원합니다.
- **문의** : 경남육아종합지원센터 ☎055-213-2478



사업 안내

💬 체험실 운영

영유아들의 다양한 놀이와 체험기회를 제공하기 위한 영유아 전용 놀이 공간 (산놀이터, 하늘놀이터)

• 자원서비스

구 분	내 용
대상연령	취학 전 영유아(만6개월~만5세)
운영 및 이용시간	어린이집 단체 : 평일(월~금) 오전 10:00~10:50, 11:00~11:50 예약제로 운영
	개인별 영유아 : 평일 월,수,금 오후 13시~16시
이용장소	경남육아종합지원센터 산놀이터, 하늘놀이터
이용요금	영유아 1인 1,500원(인솔교사 및 보호자 무료)

- **문의** : 경남육아종합지원센터 ☎055-213-2478



산놀이터



하늘놀이터



사업 안내

💬 보건복지부 지원 부모교육 '행복한 부모되기' 공통부모교육

영유아 가정에 일관적이고 체계적인 부모교육 프로그램을 실시하여 영유아 자녀 및 가정의 안정된 복지를 지원하고 건강한 양육기술을 습득할 수 있게 함으로써 건강한 양육문화 조성 및 역할 인식 제고를 위해 개발된 부모교육

STEP 1

육아종합지원센터 입문과정

몸과 마음이 건강한 아이,
다른 사람과 잘 어울리는 따뜻한 아이로 키우고 싶으신가요?
부모도 아이와 같이 서로 배우고 이해하는 교육이 필요합니다.

- ▶ 클로버 부모교육-부모대상 교육
 - '소중한 나', '멋진 아이', '긍정의 가족', '아름다운 이웃'
- ▶ 클로버 부모교육-부모·자녀 체험활동
 - '긍정의 가족', '아름다운 이웃'



STEP 2

육아종합지원센터 기본과정

생각대로 되지 않는 육아를 담당하시죠?
육아가 어렵다고 느껴질 때, 사례를 통해 어려움을 나눌 수 있는 부모교육을 만날 수 있어요.
아이를 존중하는 육아, 이것이 아동학대 예방의 첫 걸음입니다.
누구나 처음은 어렵습니다. 아이 키우기에 필요한 알찬 육아정보를 모아 전해드립니다.

- ▶ 존중받는 아이, 함께 크는 부모
 - 자녀 권리 인식 정도 자기 점검 / 다양한 사례중심의 양육방법 소개
- ▶ 아동학대 0%, 가족행복 100%
 - 영유아 인권 중요성 이해 / 아동학대 예방 인식 강화 / 가정 내 아동학대 예방을 위한 양육방법
- ▶ 육아정보는 어디? 여기! 가득~
 - 육아 정책 및 지원 서비스 안내 / 지역 내 육아정보 안내

STEP 2

육아종합지원센터 심화과정

영유아기의 놀이는 생활이며 고른 성장과 발달을 돕습니다.
놀이로 자라는 우리 아이, 나는 내 아이에게 어떤 부모일까요?
긍정적 부모역할을 지원합니다.

- ▶ 우리 집 놀이환경은?
 - 놀이환경 중요성 인식 / 발달에 적합한 놀이 환경 구성 및 안전 관리
- ▶ 발견! 아이강점, 키움! 가족놀이
 - 자녀의 개별특성 이해 / 자녀 강점에 따른 놀이방법, 상호작용법 안내
- ▶ 자녀 놀이에 어떻게 참여하나요?
 - 부모의 자녀와 놀이태도 점검 / 부모-자녀 놀이행동 촉진 방법 안내

- 신청방법 : 경남육아종합지원센터 홈페이지 온라인 신청
- 문의 : 경남육아종합지원센터 ☎055-213-2471

사업 안내

🗨️ 경남육아종합지원센터 함께 키우는 부모교육

'자신 있게 키워요' 어머니 교육

- 내용 : 우리아이 마음읽기, 육아의 달인(2시간)
- 대상 : 영유아 자녀를 둔 어머니
- 일정 : 5월~6월(2회)

'아빠도 육아해요' 아버지 교육

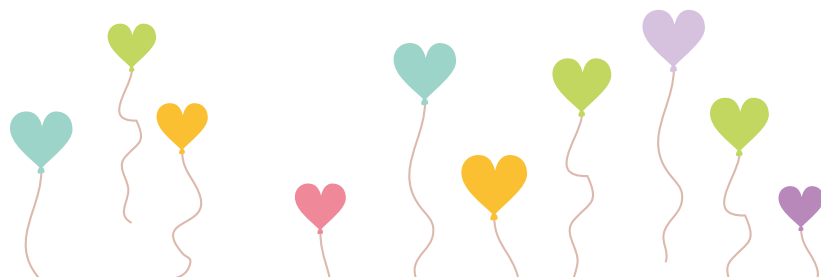
- 내용 : 함께 키우는 좋은 아빠(2시간)
- 대상 : 영유아 자녀를 둔 아버지
- 일정 : 6월(1회)

'할미 할빠 도와주세요' 조부모 교육

- 내용 : 조부모의 역할 및 올바른 상호작용 방법(2시간)
- 대상 : 만5세 미만 손자녀를 돌보는 조부모 및 예비 조부모
- 일정 : 9월(1회)

'육아! 어렵지 않아요~' 예비부모 교육

- 내용 : 준비된 예비부모 되기!(2시간)
- 대상 : 창원대학교 학생 및 미혼 남녀
- 일정 : 10월(1회)



사업 안내

'인문학으로 육아 배워요' 인문학 부모 교육

- 내용 : 영화를 통한 인문학 교육(2시간)
- 대상 : 영유아 자녀를 둔 양육자
- 일정 : 10월~11월(2회)

'좋은 육아를 만들어요' 부모 간담회

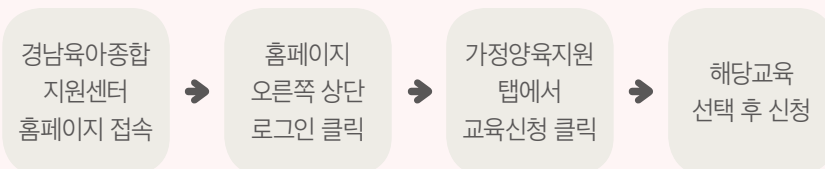
- 내용 : 가족의 역할, 자녀 양육 방법 등에 관한 부모 간담회(2시간)
- 대상 : 영유아 자녀를 둔 양육자
- 일정 : 11월(1회)

어디든 찾아가요! 찾아가는 부모 교육

- 내용 : 어린이집 및 유관기관 연계 찾아가는 부모교육
- 대상 : 영유아 자녀를 둔 양육자
- 일정 : 9월~11월(3회)



• 신청방법 : 경남육아종합지원센터 홈페이지 온라인 및 전화 신청



※ 경남육아종합지원센터 홈페이지 가입 여부 확인 필수이며 회원가입 후 교육신청

• 문의 : 경남육아종합지원센터 ☎055-213-2472

사업 안내

☞ 창의 팡팡 놀이터 부모-자녀 참여 프로그램

키썩썩 몸튼튼 체육놀이터

- 내용 : 엄마 아빠와 함께하는 스킨십 활동, 공동체놀이(60분)
- 대상 : 영유아 자녀를 둔 양육자 및 자녀
- 일정 : 6월
- 횟수 : 2회(영어회, 유아회)

감성썩썩 신나는 미술놀이터

- 내용 : 나비야 나비야, 피카소와 큐비즘(60분)
- 대상 : 영유아 자녀를 둔 양육자 및 자녀
- 일정 : 4월
- 횟수 : 2회(영어회, 유아회)

룰루랄라 즐거운 음악놀이터

- 내용 : 따뜻한 봄이 왔어요, 봄바람을 타고 소풍을 가요(60분)
- 대상 : 영유아 자녀를 둔 양육자 및 자녀
- 일정 : 3월
- 횟수 : 2회(영어)

생각톡톡 행복한 북놀이터

- 내용 : 동화책 주인공 되기, 창의력 키움 활동(60분)
- 대상 : 영유아 자녀를 둔 양육자 및 자녀
- 일정 : 10월
- 횟수 : 2회(영어회, 유아회)

사업 안내

어린이급식관리지원센터와 함께해요~

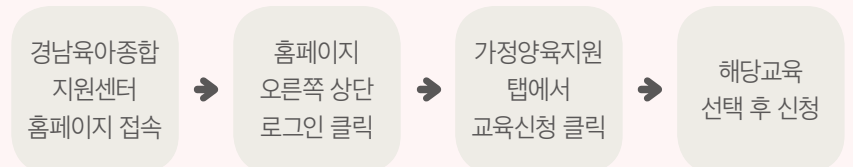
- 내용 : 어린이급식관리지원센터 연계 부모-자녀 참여프로그램
영양·위생교육, 컬러푸드 저금통 만들기(90분)
- 대상 : 영유아 자녀를 둔 양육자 및 자녀
- 일정 : 9월
- 횟수 : 2회(영어회, 유아회)

우리는 하나! 신나는 놀이터

- 내용 : 하나센터 연계 부모-자녀 참여프로그램
우리가족을 위한 사랑의 쿠키 만들기(90분)
- 대상 : 영유아 자녀를 둔 양육자 및 자녀
- 일정 : 10월
- 횟수 : 1회(영유아회)



• 신청방법 : 경남육아종합지원센터 홈페이지 온라인 및 전화 신청



※ 경남육아종합지원센터 홈페이지 가입 여부 확인 필수이며 회원가입 후 교육신청

• 문의 : 경남육아종합지원센터 ☎055-213-2472

사업 안내

💬統래한 맘, 하나 되기

하나센터와 협력하여 북한이탈주민 가정 부모와 일반부모가 상호 교류할 수 있는 프로그램을 통해 상호간의 이해 및 협력적인 육아공동체 형성 기반을 위한 맞춤형 육아지원

- **내용** : 클로버부모교육(소중한 나)
부모-자녀 참여프로그램1(만들기체험)
부모-자녀 참여프로그램2(요리활동)
부모-자녀 참여프로그램3(지역 역사탐방 프로그램)
- **대상** : 영유아 자녀를 둔 북한이주민 양육자 및 자녀, 일반 가정 양육자 및 자녀
- **일정** : 6월~10월
- **횟수** : 4회(영유아4회)
- **신청방법** : 전화신청(경남하나센터 연계 협력)
- **문의** : 경남육아종합지원센터 ☎055-213-2472



사업 안내

💬전문가육아상담

영유아 자녀를 둔 부모를 대상으로 전문가 상담을 통해 육아의 어려움을 해소하여 육아가 행복한 부모 및 건강한 영유아의 바른 성장을 실현하고자 돕는 맞춤형 서비스

- **내용** : 영유아의 신체 정서 인지 발달상담, 부모의 양육스트레스 상담, 가족상담
- **대상** : 만5세 미만의 영유아 자녀를 양육하는 부모 누구나
- **일정** : 1월~12월 상시
- **횟수** : 250회(부모 1인당 최대 3회기까지 제공)
- **전문상담가** : 8명(경남육아종합지원센터에서 자체 위촉된 전문상담가)
- **진행** : 센터 내방상담(개별상담)-예약 후 부모와 위촉된 전문 상담가가상담실에 내방하여 상담 진행
찾아가는 육아상담(개별상담, 집단상담)-어린이집 및 유관기관으로 전문 상담가가 내방하여 진행



• **신청방법** : 경남육아종합지원센터 홈페이지 온라인 및 전화 신청

경남육아종합
지원센터
홈페이지 접속



홈페이지
오른쪽 상단
로그인 클릭



가정양육지원
탭에서
교육신청 클릭



해당교육
선택 후 신청

• **문의** : 경남육아종합지원센터 ☎055-213-2472

02

경상남도
출산·육아 정보를
소개해요2019년 경상남도
출산·육아정보 안내

💬 결혼지원

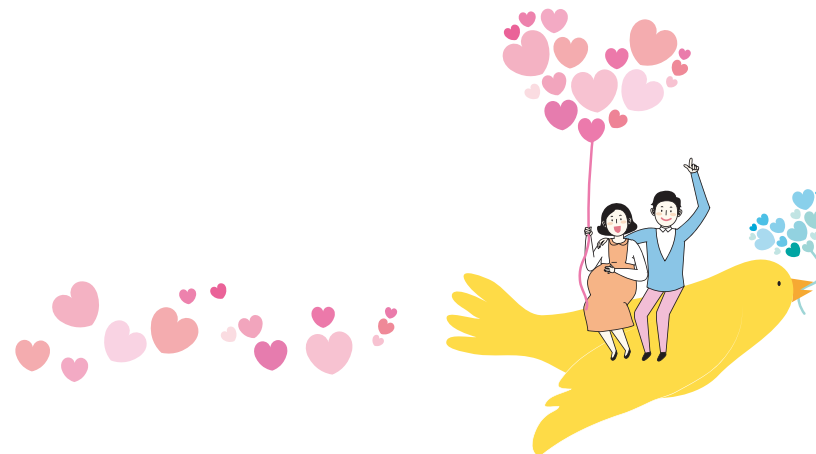
경상남도 미혼남녀 결혼지원 사업

- 내용 : 도내 미혼남녀의 결혼지원을 위하여 미혼남녀 사랑만들기 사업
- 대상 : 경상남도에 거주하는 미혼남녀
- 횟수 : 2회(5월, 9월)
- 문의 : 인구보건복지협회 경남지회 ☎055-283-5900

💬 청소년산모지원

청소년산모 임신·출산 의료비 지원

- 내용 : 청소년 산모 본인부담 의료비 지원
- 대상 : 만18세 이하 청소년 산모로 임신·출산 의료비 지원 신청자
- 지원 : 120만원(임신1회당)
- 방법 : 지원사회서비스 전자바우처 시스템을 방문하여 바우처 지원 및 국민행복카드 신청
- 문의 : 관할 지자체로 문의 지원



사업 안내

💬 임신·출산지원

찾아가는 산부인과 운영

- **내용** : 산전 기본진찰과 초음파 검사, 태자기형검사, 소변일반검사, 혈액, 매독, 간염혈청, 풍진, 에이즈, C형간염 혈청검사, 갑상선기능검사, 면역혈청학검사
- **대상** : 경상남도내 산부인과 병원이 없는 지역(의령, 고성, 하동, 산청, 함양)의 임신부 및 가임여성
- **방법** : 보건소와 연계, 이동 무료 진찰반 운영
- **문의** : 각 지역 관할 보건소

임산부 풍진검사

- **내용** : 선천성 기형아 예방을 위한 풍진 항원·항체 검사비 지원
- **대상** : 가임기여성 및 3개월 미만 임산부
- **방법** : 관할 보건소로 직접 방문 검사(검사단가 29,000원)
- **문의** : 각 지역 관할 보건소

임산부 철분제 및 엽산제 지원

- **내용** : 철분제 및 엽산제 지원
- **대상** : 임신 20주이상 보건소 등록 임산부, 임신 12주이하 보건소 등록 임산부
- **지원** : 철분제 최대 5개월분 지급, 엽산제 최대 3개월분 지급
- **방법** : 보건소 등록 후 직접 방문 지급
- **문의** : 각 지역 관할 보건소



사업 안내

임산부·영유아 영양플러스

- **내용** : 영양위험대상자별로 영양교육·상담(월1회 이상) 및 보충식품 제공
- **대상** : 기준중위소득 80%미만 가정의 임산부와 영유아
- **지원** : 기준중위소득 50%~80%-보충식품비 90%지원
기준중위소득 50%미만-보충식품비 전액지원
- **방법** : 관할 보건소 등록 후 직접 방문 지급
- **문의** : 각 지역 관할 보건소

선천성대사이상 검사 및 환아 관리

- **내용** : 선천성 대사이상 6종에 대한 검사 실시
- **대상** : 경상남도내 모든 신생아
- **지원** : 검사비 지원(신생아 1인당 20,000원)※만18세 미만의 환아에 대해서는 특수조제분유 등 지원
- **문의** : 관할 의료기관 및 보건소로 문의 지원

산모·신생아도우미서비스

- **내용** : 5일~25일 동안 산모 두우미를 파견하여 표준서비스 제공 상담
- **대상** : 기준중위소득 80%미만 이하 출산가정
- **파견기관** : 경남YWCA협의회 등 33개 제공기관
- **지원금액** : 278천원~1,891천원
- **표준서비스** : 산모의 영양관리, 산후체조, 신생아돌보기보조, 신생아 건강관리 등
- **문의** : 관할 지자체로 문의 지원

셋째아 이상 등 출산장려금 지원

- **내용** : 셋째아 이상 출산 시 경상남도에서 장려금 지원
시군에서는 시군장려금과 경상남도 장려금을 합하여 함께 지급
- **대상** : 셋째아 이상 출산가정
- **장려금액** : 50만원(경상남도 장려금)+시군장려금
- **문의** : 관할 지자체로 문의 지원

사업 안내

☞ 보육지원

어린이집 안전보험료 지원

- **내용** : 어린이집 이용 모든 영유아에게 상해·배상보험 가입비 지원
※상해담보 : 치료비 100%, 배상책임 : 대인4억원, 대물5백만원
- **대상** : 어린이집을 이용하는 모든 영유아
- **문의** : 관할 지자체 및 경상남도저출생고령사회정책관 ☎055-211-5161



사업 안내

☞ 다자녀가정지원

『경남 i 다누리 카드』 추진

- **내용** : 경남 i 다누리 카드 발급하여 공공시설 등 도내 3100여 개소 가맹업체 이용 시 할인 및 무료 이용 혜택 부여
- **대상** : 셋째아 이상 임신가정과 셋째아 만 13세 이하인 가정
- **방법** : 농협에서 신용카드 및 체크카드 발급 신청 하여 학원, 식당, 마트 등 이용
- **문의** : 이용 농협으로 문의

다자녀 가정 주거 안정 지원

- **내용** : 주택건설량 중 공공분양주택은 10%, 민영은 5%를 특별공급, 국민임대주택은 10%를 우선공급
국민주택기금으로 지원되는 전세, 구입자금의 경우 3자녀 이상 저소득 무주택 가구에게는 대출한도 상향하고, 우대금리(0.5%p)를 적용
- **대상** : 미성년인 3명 이상의 자녀가 있는 무주택 세대주
- **대출한도 상향** : 저소득가구전세자금은 1천만원, 근로자·서민주택전세자금 대출은 2천만원, 근로자·서민주택구입자금은 5천만원까지 대출한도 상향
- **문의** : 관할 지자체로 문의하여 신청



사업 안내

💬 다자녀가정지원

3자녀 이상 가구의 전기요금 감액

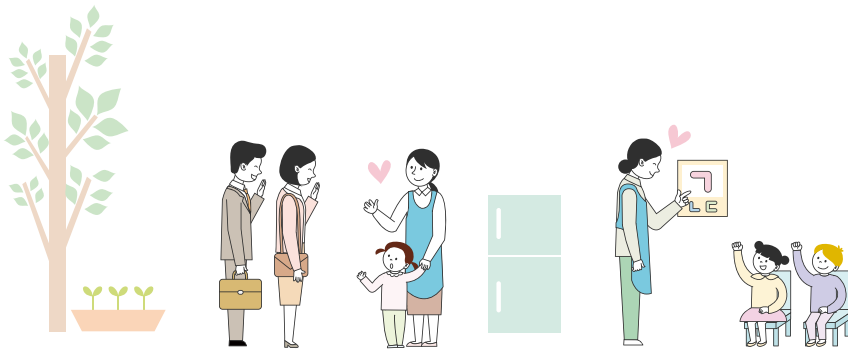
- **내용** : 3자녀 이상 가구의 전기 요금을 모든 누진구간의 사용자에게 대해 전기요금의 20%를 할인
- **대상** : 세대별 주민등록표상 3자녀 이상 가구
- **문의** : 한국전력공사로 신청 혹은 ☎123

다자녀 가정 자동차 취·등록세 감면

- **내용** : 자동차 1대에 대해 취득세·등록세 100% 경감
※승용차(일반승용차는 140만원 한도 내에서 감면), 승합차(15인승 이하) 등
- **대상** : 18세미만 3자녀이상 가정
- **문의** : 관할 세무서 및 국세청 홈텍스 문의 ☎126

도립대학 다자녀가정 수업료 감면

- **내용** : 3자녀 이상 가정의 재학생에 대하여 입학금 및 수업료 감면
- **대상** : 도내 거창·남해대학 다자녀(3자녀 이상) 가정의 자녀 재학생
- **문의** : 도립거창대학 ☎055-254-2800/도립남해대학 ☎055-254-2400

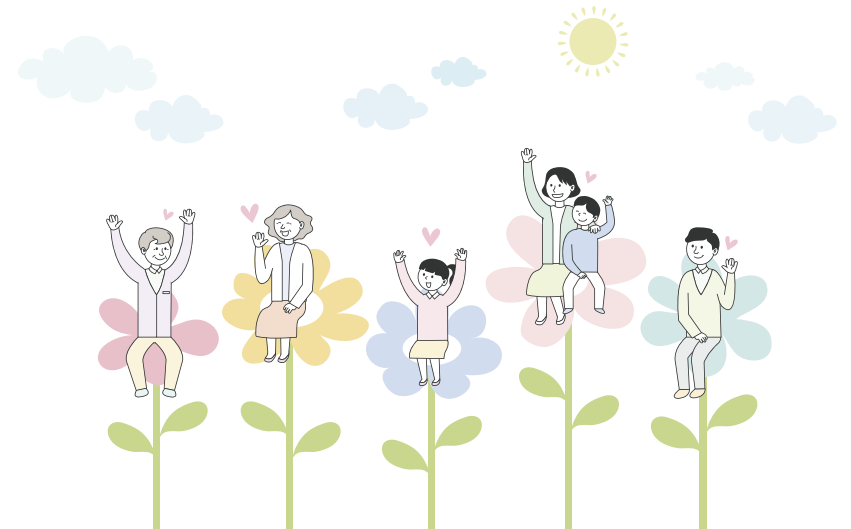


사업 안내

💬 일가정양립지원

일가정양립지원

- **내용** : 생애설계, 자신감 향상, 구직기술 향상 등 다양한 집단 취업 상담프로그램 제공 및 취업알선
- **대상** : 주부 등 경력단절여성
- **지원** : 1. 임신·출산·육아기간에 이직한 여성근로자를 채용한 사업주에게 월 60만원 (처음 6개월) ~ 30만원(나머지 6개월)의 '엄마채용장려금'을 지원
2. 임신 또는 산전후 휴가 중인 계약직·파견근로자를 계약기간 종료 즉시 재고용한 경우 계약기간에 따라 '임신·출산 후 계속고용지원금'을 월 40~60만원까지 6개월간 지급
3. 기간의 정함이 없는 고용계약을 체결한 사업주에게 6개월간 월30만원씩, 이후 5개월간 월 60만원씩 지급
- **문의** : 관할지역 고용지원센터로 문의



03

육아정책을 알고 싶어요

정부정책·서비스 검색
사이트 안내



정부정책·서비스 검색 사이트 안내

사이트 안내

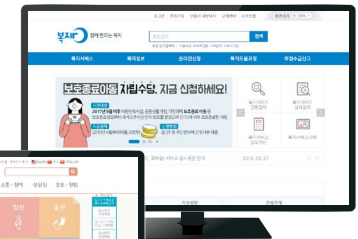
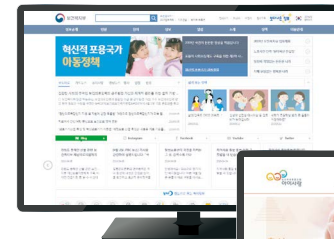
☺ 행정안전부 맞춤형 혜택 안내 서비스

- 행정안전부 www.mois.go.kr
- 정부24 www.gov.kr



☺ 보건복지부 나에게 힘이 되는 복지 서비스

- 보건복지부 www.mohw.go.kr
- 복지로 www.bokjiro.go.kr
- 임신육아종합포털 아이사랑 www.childcare.go.kr



04

건강지원서비스가
궁금해요

임신 / 출산 / 영유아건강 안내



💬 임신·출산 진료비 지원

- 지원대상 : 임신이 확인된 건강보험 가입자 또는 피부양자
- 지원내용 : 임신·출산 진료비 + 1세 미만 아동의료비
진료비 결제 가능한 국민행복카드 발급
※ 카드 수령 후부터 출산·출생 이후 1년까지 사용 가능
- 지원금액 : 단태아 60만원, 다태아 100만원
- 지원절차 : 1. 산부인과에 방문하여 임신확인서 받기
2. 국민건강보험공단, 카드사, 복지로 홈페이지 직접 방문 또는 온라인 신청
- 문의처 : 국민행복카드 발급사 (BC, 삼성, 롯데)
국민건강보험공단 (☎ 1577-1000)
보건복지콜센터 (☎ 129)
복지로 (www.bokjiro.go.kr)



출산

☞ 정부 3.0 행복출산 원스톱 서비스

출생신고와 함께 양육수당, 출산지원금, 다둥이행복카드(신분확인용) 등 출산 관련 서비스를 한 장의 통합신청서 작성 으로 처리하는 서비스

- 신청방법 : 출생자의 주민등록주소지 동 주민센터에서 출생신고와 함께 신청
- 구비서류 : 신분증, 통장사본
※ 출생 신고 이후 별도 신청 시 '가족관계증명서' 필요
다자녀 공공요금 감면 시 '고객번호' 필요
- 대상서비스 : 양육수당, (다자녀)도시가스요금·전기요금 경감
지자체 출산지원금, 다둥이행복카드(신분확인용), 첫 아이 출산 축하용품



서비스 이용방법

신청서 작성

- 출생자 주소지 주민센터 방문
- *신분증, 통장사본 필요
- * (다자녀) 요금 감면을 위해 고객번호 등 필요 (전화문의 가능)

신청서 제출

- (접수처) 확인 후 방문 접수
- (접수처) 유의사항 및 결과 방법 안내



결과 확인

- 휴대폰 문자 서비스 또는 안내 전화
- (전기, 가스, 지역난방) 차월고지서에 감면 반영

출산

☞ 출산비용 지원

- 지원대상 : 기초생활수급자, 긴급복지 지원대상자, 여성장애인
- 지원내용 : 아이 1명당 60~100만원 지급
※ 대상에 따라 지원금액 상이
- 지원절차 : 동 주민센터에 신청
- 문의처 : 보건복지콜센터 (☎ 129)

☞ 의료기관 외 출산 시 출산비 지급

- 지원대상 : 요양기관이 아닌 자택 등에서 출산한 경우
- 지원내용 : 자녀수에 상관없이 출산일로부터 3년 이내 25만원 출산비 지급
- 지원절차 : 건강보험가입자 - 국민건강보험공단에 신청
의료급여수급자 - 동 주민센터에 신청
- 문의처 : 국민건강보험공단 (☎ 1577-1000)
보건복지콜센터 (☎ 129)



💬 신생아 건강지원 서비스



선천성대사 이상검사 및 환아관리
신생아 난청 조기 진단
미숙아 및 선천성이상아 의료비 지원
영양플러스
저소득층 기저귀·조제분유 지원

- 지원대상 : 신생아, 미숙아 및 선천성이상아, 만 6세 미만 영유아 등
※ 지원내용에 따라 지원대상의 연령 및 대상 차이가 있을 수 있음
- 지원내용
 - 무료검사
 - 검사비 지급
 - 입원치료비 지원
 - 식품 제공
 - 모유수유 촉진 교육과 상담 지원
 - 기저귀 및 조제분유 구매비용 지원
- 지원절차 : 주소지 관할 보건소에 신청
- 문의처 : 주소지 관할 시·군·구 보건소 (보건복지 콜센터 ☎ 129)



💬 영유아 건강검진

- 지원대상 : 만 6세 미만 영유아
- 지원내용 : 건강검진 7회, 구강검진 3회 비용 전액 지급
- 지원절차 : 국민건강보험공단에서 검진 안내문 발송
▷ 영유아 가정은 가까운 검진기관 방문하여 검진 실시
- 문의처 : 국민건강보험공단 (☎ 1577-1000)
국민건강보험공단 건강 in 사이트 (hi.nhis.or.kr)

💬 만 12세 이하 아동 국가 예방접종 지원사업

- 지원대상 : 만 12세 미만 아동
※ 일부 백신의 경우 지원연령이 다름
- 지원내용 : 17종의 국가예방접종 비용 전액 지원

<2019년 무료접종 대상 백신(17종)>

BCG(피내용), B형간염, DTaP(디프테리아/파상풍/백일해), Td(파상풍/디프테리아), Tdap(파상 풍/디프테리아/백일해), IPV(폴리오), DTaP-IPV(디프테리아/파상풍/백일해/폴리오), DTaP-IPV/Hib(디프테리아/파상풍/백일해/폴리오/b형헤모필루스인플루엔자), Hib(b형헤모필루스 인플루엔자), 폐렴구균, MMR(홍역/유행성이하선염/풍진), 수두, 일본뇌염(불활성화 백신), 일본뇌염(약독화 생백신), A형간염, HPV(사람유두종바이러스 감염증), IIV(인플루엔자)

- 지원절차 : 보건소 및 지정 의료기관 방문
- 문의처 : 보건복지콜센터 (☎ 129)
질병관리본부 예방접종관리과 (☎ 043-719-6849, 6852)

※ 정기 예방접종 사전 알림 안내

- 알림방법 : 휴대폰, 전자메일, 전화, 우편 등
- 신청방법 : 정기 예방 접종을 위해 보건소, 의료기관 방문 시 신청 가능

05

보육지원서비스가 궁금해요

관련 사이트 / 보육료 안내



관련 사이트 / 보육료 안내

관련 사이트 안내

💬 어린이집·유치원 정보 검색 사이트 안내

- 어린이집정보공개포털 info.childcare.go.kr
- 어린이집·유치원 통합정보공시 www.childinfo.go.kr



💬 어린이집·유치원 정보공개란?

정부는 어린이집·유치원 전반의 주요 정보를 객관적이고 투명하게 공개하여 학부모의 알권리를 보장하고자 어린이집·유치원 정보공시 제도를 실시하고 있음.

💬 어린이집·유치원 정보공개항목

어린이집·유치원 기본현황, 영유아 및 보육교직원, 보육과정, 보육비용, 예결산, 영양 및 환경위생, 안전교육·점검의 총 7개 항목

💬 어린이집·유치원 정보 확인 방법

어린이집정보공개포털(info.childcare.go.kr) 접속 → 어린이집·유치원 명을 입력 후 검색 클릭 → 선택 후 정보 확인

보육료

♥ 어린이집 보육료 지원 안내

- 지원대상 : 어린이집을 이용하는 만0세~만5세 영유아
- 지원내용

구분		만0세	만1세	만2세	만3세	만4세	만5세
부모	종일반	454천원	400천원	331천원	220천원	220천원	220천원
보육료	맞춤반	354천원	311천원	258천원	-	-	-
기본보육료		485천원	264천원	179천원	-	-	-

※ 맞춤반은 60천원(월 15시간)의 긴급보육바우처 추가 지원

정부 인건비 미지원시설을 이용할 경우, 어린이집에 기본보육료 추가 지원

- 지원절차 : 동 주민센터 방문 신청, 복지로 온라인 신청(www.bokjiro.go.kr)
- 지원방식 : 아이행복카드로 보육료 매월 결제
- 문의처 : 보건복지콜센터 (☎ 129)
아이사랑헬프데스크 (☎ 1566-3232)

♥ 만3~5세 누리과정 지원 안내

- 지원대상 : 유치원(유아학비), 어린이집(보육료) 지원자격을 신청한 만3~5세 유아
- 지원내용 : 전 계층 유치원(유아학비)·어린이집(보육료), 방과후 과정비 지원
- 지원절차 : 동 주민센터 방문 신청
복지로 온라인 신청(www.bokjiro.go.kr)
- 지원방식 : 아이행복카드로 보육료 매월 결제
- 문의처 : 보건복지콜센터 (☎ 129)
에듀콜센터 (☎ 1544-0079)

※ 유의사항

- 2016년 7월 만0세~2세 맞춤형 보육시행에 따라 종일반, 맞춤반 구분
- 보육료(유아학비) 지원을 신청하지 않고 어린이집(유치원)에 입소한 경우에는 지원되지 않음.
- 보육료(유아학비)와 가정양육수당 중복 지급 불가
- 어린이집(보육료)을 이용하다가 그만두거나, 유치원(유아학비)에 입소하는 경우 서비스 변경신청 필요
- 만3~5세 누리과정 무상교육기간은 3년을 초과할 수 없음
- 지원금은 신청일로부터 지원



보육료

♥ 아이행복카드 신청 및 보육료 결제 방법 안내

♥ 아이행복카드란?

- 만0세부터 만5세까지 취학 전 아동을 대상으로 정부에서 제공하는 보육료·유아학비 지원서비스를 이용할 수 있는 카드



♥ 아이행복카드 발급사

- KB국민카드, 우리카드, 하나카드, NH농협카드, 신한카드, 롯데카드, BC카드(IBK기업은행, 스탠다드차타드은행, 대구은행, 부산은행, 경남은행, 전북은행, 수협은행, 광주은행, 우체국, 제주은행, 신한, 현대증권)

♥ 보육료 결제방법

- 방문 : 카드단말기를 통한 결제
- ARS : ☎ 1566-0244로 전화하여 결제
- 인터넷 : 아이사랑포털에 방문하여 결제(www.childcare.go.kr)
- 스마트폰 : 아이사랑 모바일 앱 다운로드 받아 결제



06

양육지원서비스가 궁금해요

수당·돌봄 / 서비스 기관 안내



수당·돌봄 / 서비스 기관 안내

수당·돌봄

💬 가정양육수당 지원

- 지원대상 : 어린이집·유치원·종일제 아이돌봄 서비스를 이용하지 않는 86개월 미만 아동 (소득 무관 전 계층)
- 지원내용 (2019년 기준)

연령	양육수당
0~11개월	200천원
12~23개월	150천원
24~86개월 미만	100천원

- 지원절차 : 동 주민센터 방문 신청
복지로 온라인 신청 (www.bokjiro.go.kr)
- 지원방식 : 매월 25일 계좌이체를 통한 현금 지급
- 문의처 : 보건복지콜센터 (☎ 129)



※ 유의사항

- 출생일로부터 60일 이내에 양육수당 신청
- 양육수당은 신청한 달부터 지원
(출생일로부터 60일 이내 신청 시 출생일로 소급하여 지원)
- 보육료→양육수당 또는 양육수당→보육료로 변경하고자 할 경우 반드시 변경 신청

💬 아이돌봄 서비스

- 지원대상 : 맞벌이 부부, 한부모 가정 등 양육공백 발생으로 돌봄이 필요한 만3개월~만12세 이하의 아동이 있는 가정
- 지원내용 : 아이돌보미가 가정으로 방문하여 돌봄 서비스 제공
(가정의 소득에 따라 비용 차등 지원)
- 지원절차 : 정부지원 - 동주민센터 방문 신청, 복지로 온라인 신청
정부 미지원 - 아이돌봄 홈페이지(idolbom.go.kr) 회원 가입 후 신청
(☎ 1577-2514)

서비스 기관 안내

☞ 육아종합지원센터

법적근거 : 영유아보육법 제7조(육아종합지원센터)
 영유아보육법 시행령 제12조(육아종합지원센터의 설치)
 영유아보육법 시행령 제13조(육아종합지원센터의 기능)

- 지원대상 : 취학 전 모든 영유아 및 부모, 어린이집 및 보육교직원
- 지원내용

가정양육지원	어린이집지원
<ul style="list-style-type: none"> • 부모교육 • 부모-자녀체험 프로그램 • 육아상담 • 장난감도서 및 체험 놀이공간 제공 • 시간제 보육서비스 등 	<ul style="list-style-type: none"> • 보육교직원 교육 • 보육컨설팅 • 보육교직원 상담 • 어린이집 설치·운영 등에 관한 상담 • 보육관련 정보수집·제공 등



서비스 기관 안내

☞건강가정지원센터

법적근거 : 건강가정기본법 제34조(건강가정 사업 전담 수행)
 건강가정기본법 제35조(건강가정지원센터의 설치)

- 지원대상 : 가정생활에 도움 받기를 원하는 모든 가족 부모
- 지원내용 : 가족교육제공, 가족상담실시, 가족문화 프로그램 운영
- 지원절차 : 지역 건강가정지원센터에 전화 (☎1577-9337) 및 방문, 온라인 신청



07

기타지원서비스가 궁금해요

한부모 가족 / 다문화 가족 /
실종아동 / 기타 지원

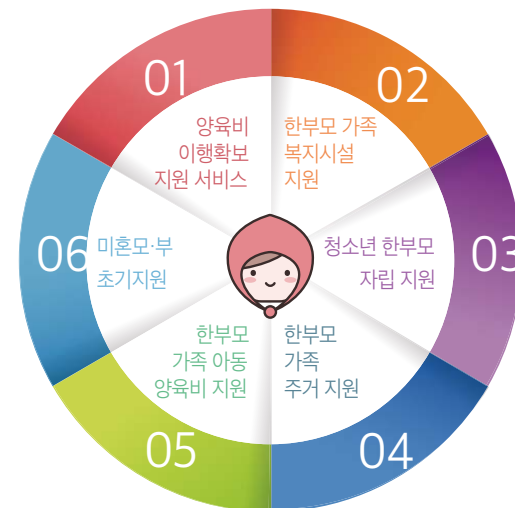


한부모 가족 / 다문화 가족 / 실종아동 / 기타 지원

한부모 가족 지원

한부모 가족 지원

• 지원내용



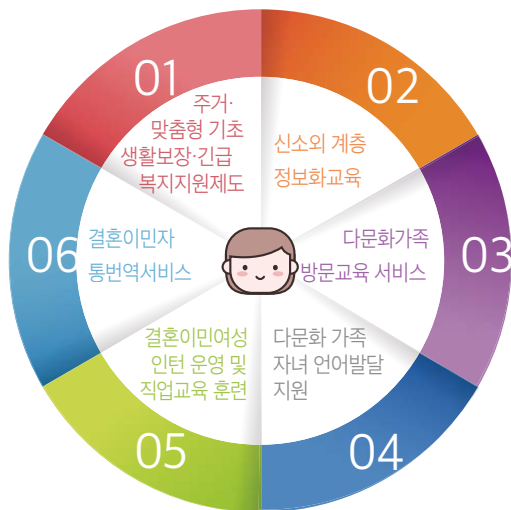
• 문의처

한부모 지원	- 한부모 상담전화 (☎ 1644-6621) - 한국건강가정진흥원 (☎ 02-3479-7600) - 여성가족부 온라인 상담 (www.mogef.go.kr > 학부모 > 온라인 한부모 가족상담 코너)
교육비 지원	- 교육부 (☎ 1544-9654)
주거 지원	- LH공사 (☎ 1600-1004)
양육비 이행확보 지원	- 양육이행관리원 홈페이지 상담 (www.childsupport.or.kr > 정보공간 > 자료실 > 방문상담예약 ☎ 02-3479-5529)

다문화 가족 지원

💬 다문화 가족 지원

• 지원내용



• 문의처

주거 지원	- LH공사 (☎ 1600-1004)
생계, 의료, 교육 급여	- 보건복지콜센터 (☎ 129) - 주거급여 마이홈 (☎ 1600-1004)
정보화교육 지원	- 한국정보화진흥원 (www.itstudy.or.kr, ☎ 02-2013-8710)
상담 지원	- 다누리 콜센터(한국생활정보, 통역, 갈등해결, 폭력 피해 긴급지원 365일 24시간 제공 ☎ 1577-1366) - 다누리 포털 (www.liveinkorea.kr) - 다누리 앱

실종 아동 지원

💬 실종 아동 지원



실종 대비 아동 정보 사전등록 신청 서비스

사전등록을 이용해 아동 등을 찾는 방법은?

- 신상정보 및 신체 특징 등을 검색
- 사진을 이용한 얼굴인식 검색
- 지문을 이용한 지문인식 검색

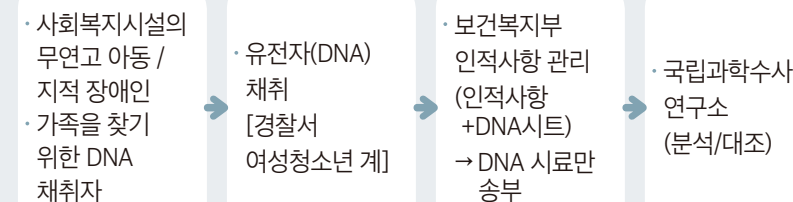
사전등록 신청방법

- 안전 Dream 홈페이지 신청
- 경찰서, 지구대(파출소) 방문 신청
- 어린이집, 유치원 방문 신청 (한시적)



유전자(DNA)를 활용한 실종아동 찾기

무연고 아동, 지적 장애인 또는 해외입양인 등의 유전자 정보와 자녀를 찾고자 하는 부모의 유전자를 대조하여 잃어버린 실종아동 등을 찾아주는 시스템



※ 가족을 발견하거나 본인이 원하는 경우 채취한 DNA 시료는 언제든지 폐기 가능

• 문의처 : 국민없이 ☎ 182 또는 ☎ 117

실종 아동 지원

💬 실종 아동 지원



실종 아동 발생 및 보호 시 신고 방법

경찰청 실종아동찾기센터 신고

- 1단계 : 국번없이 182번으로 전화
- 2단계 : 실종아동 발생 시 - 가까운 경찰서에 아이의 사진을 신속하게 제출

실종아동찾기센터 홈페이지 신고

- 1단계 : 경찰청 실종아동찾기센터 홈페이지에 접속
- 2단계 : 입력항목을 자세히 입력
- 3단계 : 입력된 내용 확인 후 접수번호 기억

문자신고 서비스 이용

실종아동찾기 관련 신고·제보 시 수신번호 '#0182'를,
학교여성폭력피해자 신고 시 수신번호 '#0117'을 누르고 신고
→ 제보할 내용을 문자메시지로 입력



기타 지원

💬 통합문화이용권

경제적 여건 등으로 문화생활이 어려운 분들에게 문화 향유, 여행, 스포츠 관람 등을 이용할 수 있는 문화누리카드를 발급하여 문화활동 지원

- 지원대상 : 6세(2013.12.31. 이전 출생자) 이상의 기초생활수급자 및 차상위 계층
- 지원내용 : 통합문화이용권(문화누리카드) 1인당 연간 8만원 지원
※ 1인 1카드이며, 동일한 세대 내에서 하나의 카드로 합산 이용 가능
- 지원절차 : 동 주민센터 방문 신청
문화누리카드 홈페이지 온라인 신청
- 문의처 : 문화누리카드 고객센터 (☎ 1544-3412)
문화누리카드 홈페이지 (www.mnuri.kr)

💬 스포츠강좌이용권

국민 기초 생활 수급 가정의 유소년 및 청소년들에게 스포츠 강좌 이용권(신용카드 또는 체크카드)를 지급하여 전국의 스포츠 강좌 이용권 지정 시설 이용 시 강좌비를 일정 부분 지원

- 지원대상 : 전국기초생활보장 생계, 의료, 주거, 교육급여 수급가구 및 차상위계층 중 만5세~18세 유소년 및 청소년
※ 학교, 가정, 성폭력 등 범죄 피해가정 중 경찰청이 추천한 가정 지원
- 지원내용 : 1인당 연간 8만원 한도 내에서 스포츠 활동 강좌비 지원
※ 매월 이용기간에 사용하지 않은 지원금은 자동 소멸되며, 다음 달로 이월하거나 현금으로 인출 불가
- 지원방법 : 동 주민센터 방문 신청
스포츠강좌이용권 홈페이지 온라인 신청
- 문의처 : 스포츠강좌이용권 고객센터 (☎ 02-410-1298~9)
스포츠강좌이용권 홈페이지 (svoucher.kspo.or.kr)

기타 지원

💬 아동통합서비스 지원(드림스타트 사업)

취약계층 아동에게 맞춤형 통합서비스를 제공하여 건강한 성장과 발달을 도모하고 공평한 출발 기회를 보장함으로써 건강하고 행복한 사회구성원으로 성장할 수 있도록 지원

- **지원대상** : 0세(임산부)~만12세(초등학생) 이하의 취약계층 아동 및 가족
 ※ 만 12세 이상 아동 중 초등학교 재학 아동 포함
 ※ 수급자 및 차상위계층 가정, 보호대상 한부모가정(조손가정 포함), 학대 및 성폭력피해아동 등에 대한 우선 지원 원칙
- **지원내용**
 - 가정방문을 통해 서비스 대상 아동을 발굴하여 통합사례관리하는 기본 서비스
 - 물품지원 및 후원자 연계 등의 기타 서비스 지원
 ※ 시정결과에 따라 서비스 연계 등 맞춤형 서비스 지원
- **신청방법** : 지방자치단체 방문, 전화, 우편 및 인터넷 등으로 신청
- **문의처** : 보건복지콜센터 (☎ 129)
 드림스타트 사업지원단 (☎ 02-6901-0290)



기타 지원

💬 환경성 질환 건강나누리 캠프 지원

아토피 피부염 환아에 대한 진단 상담프로그램 등을 통해 환경성 질환을 올바르게 이해하고 건강증진을 도모하도록 지원

- **지원대상** : 아토피 피부염, 천식 등 환경성 질환을 앓고 있는 아동 및 가족
- **지원내용**
 - 아토피 피부염 등 환경성 질환에 대한 예방관리 교육, 알레르기 반응검사
 - 부모와 자녀가 함께하는 자연과 숲을 주제로 한 자연놀이와 만들기 체험
 - 국립공원의 맑은 공기와 자연을 만끽하는 둘레길 탐방 등 자연 체험
- **신청방법** : 국립공원 홈페이지 공지사항 확인 후 신청(www.knps.or.kr)



