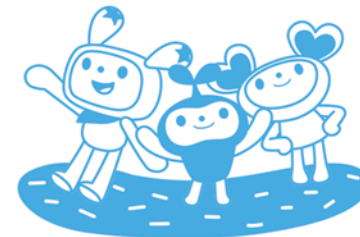


육아정보는  
 어디 있을까?  
 여기 있었네!  
 가득 육아정보~

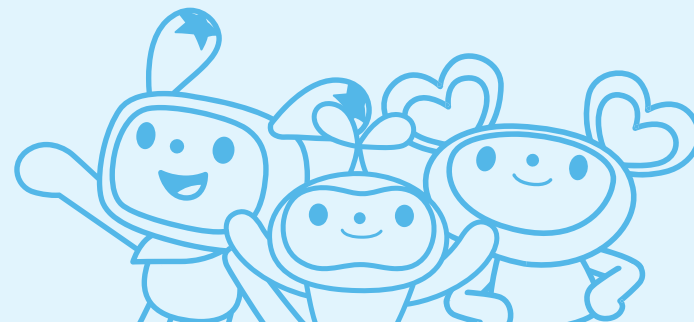


육아정보는  
어디 있을까?  
여기 있었네!  
가득 육아정보~



## contents

01	대구광역시육아종합지원센터 소개	6
02	대구광역시 출산·육아 정보	20
03	육아정책	22
04	건강지원서비스	24
05	보육지원서비스	26
06	양육지원서비스	27
07	기타지원서비스	30



## 육아종합지원센터란?

지역사회 내 육아지원을 위한 거점기관으로서 어린이집 지원·관리 및 가정양육 보호자에 대한 맞춤형 지원을 하며 어린이집 보육 및 가정양육과 관련하여 정보와 상담 제공, 시간제 보육서비스, 놀이공간·도서실 제공, 장난감 대여 등 One-stop 육아지원 서비스를 제공하는 곳

### 미션 및 비전



**MISSION** Happy Edu - City Daegu '함께하는 육아, 행복도시 대구'



**VISION** 건강한 영유아, 행복한 가정, 신뢰하는 어린이집을 위한 포괄적 육아서비스체계 구축

### 사업안내

#### 보육지원

- 보육정보 제공
- 어린이집 운영상담
- 보육교직원 상담
- 어린이집 컨설팅 사업
- 표준보육과정 교육
- 보육교직원 안전교육
- 취약 보육지원
- 대체교사 지원사업
- 보육교직원 역량 강화교육
- 특수시책 사업

#### 육아지원

- 육아정보 제공
- 육아전문상담
- 체험실 운영
- 도서실 운영
- 장난감대여실 운영
- 시간제보육실 운영
- 심리상담치료실 운영
- 부모교육
- 가족참여프로그램
- 가족문화공연

체험실 운영일 | 화~토요일 10:00~17:00 휴관일 | 일요일, 월요일, 국가공휴일 및 센터가 지정한 날

## 시설현황

### 1층

안내데스크

무지개도서실

장난감대여실

시간제보육실

무지개동물마을(영아체험실)

수유실

장난감세척실

보육고충상담센터

### 2층

창의실

심리상담치료실

무지개상상마을(유아체험실)

휴게실

체험교사실

부모상담실

### 3층

사무실

센터장실

대강당

자료실

회의실

**타리**는 가족과 사회의 울타리 속에서 신뢰할 수 있는 대구육아종합지원센터의 역할을 의미합니다

**푸미**는 엄마의 품처럼 안전하고 편안한 육아서비스를 지원하는 대구육아종합지원센터의 의미를 의미합니다

**랄라**는 대구육아종합지원센터에서 롤루랄라 즐겁게 뛰어노는 영유아를 의미합니다



## 영유아체험실



커다란 농장



숲속 친구들



자연놀이터

### 이용대상

- 대구광역시에 주민등록을 둔 취학 전 영유아 및 영유아의 부모(보호자)  
※ 영유아 주민등록지 기준
- 대구광역시 소재 어린이집, 기타 협약 영유아교육기관

### 이용시간

- 운영일 : 화~토요일
- 휴관일 : 매주 일요일, 월요일, 국가공휴일, 센터가 지정한 날

화~금	토
1회 _ 10시 30분~11시 30분(기관)	1회 _ 10시 30분~11시 30분(개인)
2회 _ 14시 30분~15시 30분(개인)	2회 _ 14시 30분~15시 30분(개인)
3회 _ 16시 00분~17시 00분(개인)	3회 _ 16시 00분~17시 00분(개인)

### 이용료

※카드 결제만 가능

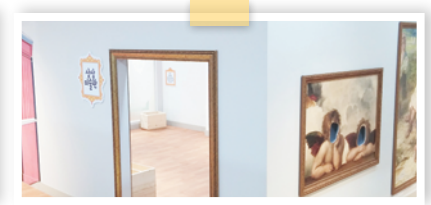
개인회원	기관회원
영유아 _ 1,500원 보호자 _ 1,000원	영유아 _ 1,000원

### 이용인원

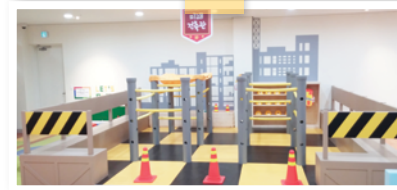
- 1회당 50명 이내



출발! 모노레일



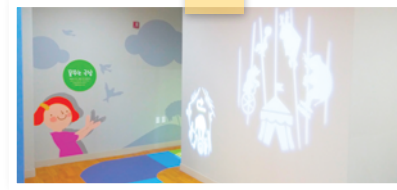
상상 미술관



미래건축관



튼튼 놀이터



꿈꾸는 극장



나래패션관





## 영유아체험실

### 이용방법

- 홈페이지 회원가입 ▶ 홈페이지 예약신청 ▶ 현장결제 ▶ 체험실 이용
- ※정원 미충족 시 현장 신청 가능

### 신청방법

- 홈페이지 회원가입 ▶ 체험실 신청 메뉴 ▶ 달력표 날짜, 시간, 신청가능여부 확인
- ▶ 해당 시간 클릭 ▶ 신청서 작성 후 신청

### 신청기간

- 기관회원

희망 체험일	1, 2월	3, 4월	5, 6월	7, 8월	9, 10월	11, 12월
신청기간	12월 1일 선착순 마감	2월 1일 선착순 마감	4월 1일 선착순 마감	6월 1일 선착순 마감	8월 1일 선착순 마감	10월 1일 선착순 마감
2개월에 영아체험실 1회, 유아체험실 1회로 제한						

※단, 1일이 주말 · 공휴일과 겹칠 경우 다음 평일 신청

- 개인회원

희망 체험일	1월	2월	3월	4월	5월	6월	7월	8월	9월	10월	11월	12월
신청기간	12월 20일 ~	1월 20일 ~	2월 20일 ~	3월 20일 ~	4월 20일 ~	5월 20일 ~	6월 20일 ~	7월 20일 ~	8월 20일 ~	9월 20일 ~	10월 20일 ~	11월 20일 ~
신청기간 선착순 마감												

### 예약취소

- 홈페이지 ▶ 마이페이지 ▶ 신청내역 ▶ 예약취소(체험일 1일 전까지 가능)
- ※사전 연락 없이 불참 시 향후 2개월간 체험실 이용 불가





## 무지개도서관

### 이용시간

- 운영일 : 화~토요일
- 휴관일 : 매주 일요일, 월요일, 국가공휴일, 센터가 지정한 날

개인회원	기관회원
화~금 _ 12시 00분~17시 00분 토 _ 10시 00분~17시 00분	화~금 _ 10시 30분~11시 30분
<b>동화놀이터</b> 금요일 _ 15시 00분~15시 40분(1수준) 16시 00분~16시 40분(2수준) 선착순 15명(사전 홈페이지접수)	<b>동화구연</b> 화~금 _ 11시 05분 ~ 11시 25분 (도서관 이용에 포함)
<b>동화이야기</b> 토요일 _ 11시 40분~12시 00분 15시 40분~16시 00분 선착순 25명(당일 현장접수)	

※ 자세한 일정은 체험실누리집(tcare.kr)을 통해 확인 가능

### 이용인원

- 최대 50명

### 이용방법

- 개인회원 : 선착순 이용
  - 기관회원 : 인터넷 사전 예약
- 회원가입 ▶ 도서관 신청 메뉴 ▶ 신청가능여부 확인(2개월 1회로 제한) ▶ 해당 신청 클릭  
▶ 신청서 작성 후 신청

※ 기관회원 예약취소 : 마이페이지 > 신청내역 > 예약취소(이용일 1일 전까지 가능)



## 장난감대여실

### 이용대상

- 연회원 : 대구광역시에 주민등록을 둔 취학 전 영유아의 부모(보호자) 중 연회원으로 가입한 자  
※영유아 주민등록지 기준

### 이용시간

- 운영일 : 화~토요일 10시 00분~17시 00분
- 휴관일 : 매주 일요일, 월요일, 국가공휴일, 센터가 지정한 날

### 연회비

- 10,000원 [필요서류 : 보호자 신분증, 주민등록등본(3개월 이내)]

### 대여료

- 1,000원 / 3,000원 / 5,000원 ※카드 결제만 가능

### 이용방법

- 회원가입 ▶ 연회원 가입(연회원 가입안내 참고) ▶ 대여(회원카드 필수 지참)  
▶ 반납(회원카드 필수 지참)

### 대여시간

- 대여일로부터 2주
- 대여 연장은 1회(2주) 가능하며 방문연장 또는 온라인연장 가능
- 대여기간 연체시 1일 기준으로 1개당 1,000원 연체료 부과

### 온라인연장 이용방법

- 홈페이지 로그인 ▶ 마이페이지 ▶ 장난감 도서대여 현황 ▶ 해당 장난감(연장) 버튼 클릭  
▶ 결제방법 선택 ▶ [연장하기] 버튼 클릭 ▶ 전자결제

### 대여수량

- 1인 1회 최대 3점  
※자세한 이용안내는 체험실 누리집(PC : [www.tgcare.kr](http://www.tgcare.kr) / 모바일 : [m.tgcare.kr](http://m.tgcare.kr))을 통해 확인





## 시간제보육실

### 시간제보육이란?

종일제 보육을 이용하지 않더라도 지정된 제공기관에서 시간단위로 보육서비스를 이용하고 이용한 시간만큼 보육료를 지불하는 보육서비스

#### 이용대상

- 6개월~36개월 미만 영아

#### 지원대상

- 양육수당 수급자 중 가정양육 가구

#### 이용시간

- 운영일 | 월~금요일 9시 00분~18시 00분
- 휴관일 | 주말 및 법정 공휴일

#### 지원시간

- 월 80시간(지원시간 이상 이용 시 전액 본인 부담)

### 이용료

- 6개월~36개월 미만 영아

이용단가	시간당 4,000원
지원단가	시간당 3,000원
본인부담	시간당 1,000원
결제방법	<ul style="list-style-type: none"> <li>- 아이행복카드로 이용 시마다 결제(아이행복카드 발급 필수)</li> <li>- 아이행복카드 이외의 결제수단(현금)으로 결제 시에는 전액 본인 부담</li> </ul>
결제기준	예약시간을 기준으로 결제 (예 : 3시간 예약 후 2시간 이용 시 결제비용은 3시간 금액 결제, 그러나 정부 지원금은 2시간만큼만 지원됨)

### 이용방법

- 홈페이지 신청 : [www.childcare.go.kr](http://www.childcare.go.kr)(아이사랑보육포털)
- 모바일 신청 : [m.childcare.go.kr](http://m.childcare.go.kr)
- 전화 신청 : 1661-9361

※온라인신청(예약)은 1일 전까지, 전화신청은 당일 15시 00분 까지 가능



## 육아상담 및 심리상담치료실

### 육아전문상담이란?

자녀양육에 대한 어려움과 양육스트레스 해소를 지원하고 건강한 육아에 대한 이해를 돕고자 양육자를 위한 상담서비스 진행

#### 육아전문상담 진행과정

진행과정	상담 신청	상담 접수	상담 진행	상담 종료
온라인 상담	<ul style="list-style-type: none"> <li>• 체험실누리집 회원가입 및 온라인 상담 신청 [육아상담 &gt; 온라인상담]</li> <li>• 사전질문지 작성</li> </ul>	온라인 상담의뢰	상담위원 답변 작성	<ul style="list-style-type: none"> <li>• 상담 의뢰자 답변 확인</li> <li>• 만족도 조사 참여</li> </ul>
전화 상담	<ul style="list-style-type: none"> <li>• 체험실누리집 사전질문지 다운로드[육아상담 &gt; 전화상담]</li> <li>• 사전질문지 작성</li> </ul>	상담 일정조율	접수확인 후 상담 진행	<ul style="list-style-type: none"> <li>• 상담종결 또는 대면 상담 신청</li> <li>• 만족도 조사 참여</li> </ul>
내방 상담	<ul style="list-style-type: none"> <li>• 체험실누리집 사전질문지 다운로드[육아상담 &gt; 내방상담]</li> <li>• 사전질문지 작성</li> </ul>	상담 일정조율	센터 내방 후 상담 진행	<ul style="list-style-type: none"> <li>• 상담종결 또는 전문 기관 연계</li> <li>• 만족도 조사 참여</li> </ul>

### 심리상담치료실이란?

취학 전 발달지연 영유아를 대상으로 전문적인 치료사가 검사 및 치료를 통해 영유아의 발달을 지원하는 곳

#### 이용시간

- 놀이치료 및 검사: 월, 수 9시 00분~18시 00분
- 언어치료 및 검사: 화, 목 9시 00분~18시 00분

#### 이용료

- 검사: 20,000원 • 언어 / 놀이치료: 128,000원[32,000원(회당)×4회] ※바우처 사용 불가

#### 이용방법

진행과정	신청	접수	검사·치료 진행	종결
놀이치료	전화 접수 및 신청서 작성	일정 조율	발달검사 / 인성검사 놀이치료 진행	치료 종결 만족도 조사 참여
언어치료			언어발달검사 / 발음검사 언어치료 진행	



## 대구광역시 출산·육아 정보

### 유아보육료 차액지원

#### 대상시설

- 대구시 소재 인건비 미 지원 어린이집  
(민간, 가정, 인건비 미 지원 법인, 운영비 미 지원 직장, 협동 등)

#### 지원대상

- 만 3~5세 전 아동(2019. 1. 1. 시행~)  
※ 대구시에 주민등록이 되어있으며 대구시 소재 어린이집에 입소하여 보육 중인 아동

#### 지원금액

- 인건비 미 지원 시설 수납한도액과 정부지원단가의 차액분

구 분	정부지원(A) (국공립 · 법인)	수납한도액(B)		차액 (B-A) (부모부담분)
		민간	가정	
만 3세	220,000	285,000	291,000	65,000~71,000
만 4~5세	220,000	269,000	279,000	49,000~59,000



### 출산지원사업

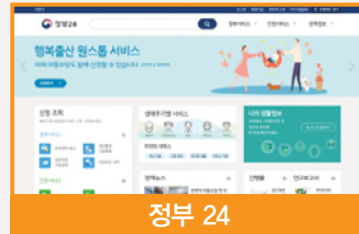
지원사업	대상	지원내용	신청 / 이용방법	비고
출산 축하금 지원	2012년 이후 출생한 둘째 이상 출생아	• 둘째아 20만원 • 셋째아 이상 50만원	행복출산원스톱 서비스(주소지 동주민 센터 방문 또는 정부 24 온라인신청)	세부지원 기준참조 (주소지 보건소)
컬러풀 출산 장려금 지원	2012년 이후 출생한 둘째 이상 출생아	• 둘째아 월 5만원 X 24개월 • 셋째아 이상 월 20만 X 18개월	행복출산원스톱 서비스(주소지 동주민 센터 방문 또는 정부 24 온라인신청)	세부지원 기준참조 (주소지 보건소)
출산축하용품지원	2019년 1월 이후 모든 출생아 (출생일 기준, 소득 무관)	• 출생아 1인 기준 10만원 상당 출산축하용품 • <지원조건> 신청일 현재 부 또는 모의 주민등록지가 우리시에 있으며, 대상아 또한 출생신고 주민등록 지가 우리시에있는 경우	행복출산원스톱 서비스(주소지 동주민 센터 방문 또는 정부 24 온라인신청)	주소지 보건소
다자녀가정 고등학생 자녀 학자금지원	공고일 기준 만 20세 미만 자녀가 3명 이상인 가정 (선정기준 별도)	• 1가정 당 50만원/인 (연간 600명 지원)	매년 지원계획 공고에 따라 선발인원, 지원조건 등 결정	
아이사랑 통장갯기	신청일 현재 대구광역시가 주소인 만 0~5세 자녀	• 1인 1만원 출생축하통장	대구은행 영업점 방문	법정대리인 신분증과 도장, 자녀기준 기본증명서, 가족관계증명서 (3개월 이내)
대구 아이조아 카드발급	2001년 이후 셋째 이상 자녀를 출산 또는 임신 (7개월 이상)한 부모 및 자녀	• 참여업체 할인 5~50% • 공영주차장 주차요금 50% 감면 • 도시철도요금 500원 적용	대구은행 영업점 방문 - 신용 : 만 20세 이상 - 체크 : 만 14세 이상	신분증, 주민등록등본 (또는 가족관계 증명서)

※상기 내용은 일부 변경될 수 있음

## 육아정책



www.mois.go.kr



www.gov.kr



www.mogef.go.kr



www.kihf.or.kr



www.mohw.go.kr



www.bokjiro.go.kr



www.liveinkorea.kr



www.daegu.go.kr



www.childcare.go.kr



www.daegu.childcare.go.kr



www.tgcare.kr



## 건강지원서비스

### 난임부부 시술비 지원

- 지원대상 : 부인의 연령이 만 44세 이하 난임부부  
(기준중위소득 180% 이하, 기초생활보장수급자 및 차상위계층)
- 지원내용 : 체외수정(신선배아, 동결배아), 인공수정 중 일부 본인부담금, 비급여 및 100% 전액 본인부담금 (1회당 최대 50만원 범위 내에서 지원)
- 문 의 처 : 보건복지콜센터(☎129)

### 임산부 철분제/엽산제 지원

- 지원대상 : 임신 16주 이상 보건소 등록 임산부
- 지원내용 : 임신 16주부터 철분제 5개월분(엽산제는 지자체별로 상이)
- 문 의 처 : 보건복지콜센터(☎129)

### 임신 출산 진료비 지원

- 지원대상 : 임신, 출산이 확인된 건강보험 가입자 또는 피부양자로서 임신, 출산 진료비 지원을 신청한 자
- 지원내용 : 임신 1회당 60만원(다태아 100만원)의 이용권(건강보험 부가급여, 국민행복카드)제공
- 문 의 처 : 국민건강보험공단(☎1577-1000), 보건복지콜센터(☎129), 복지로(www.bokjiro.go.kr)

### 행복 출산 원스톱 서비스

- 지원대상 : 출생신고 시 각종 출산지원 서비스를 받고자 하는 출산가정(일반국민)
- 지원내용 : 양육수당, 다자녀 공공요금 감면 등 전국 공통서비스 및 지자체 개별서비스
- 문 의 처 : 주소지 주민센터, 공공서비스혁신과(☎02-2100-4068)

### 출산비용 지원

- 지원대상 : 의료급여 수급자 중 임신중 이거나 출산한 수급권자와 그 산모의 1세 미만 자녀
- 지원내용 : 임신 출산 진료비 50만원(다태아 90만원)
- 문 의 처 : 보건복지콜센터(☎129)

**참 고** 응급의료포털(E-gen) [www.e-gen.or.kr](http://www.e-gen.or.kr)

**사 항** ▶ 지역응급실 찾기 및 병원, 약국찾기, 민간 구급차 검색 등 응급 의료 관련 정보 검색

### 의료기관 외 출산 시 출산비 지급

- 지원대상 : 병, 의원이나 조산원이 아닌 곳(가정, 특정 장소)에서 출산한 자
- 지원내용 : 출산일로부터 3년 이내에 건강보험공단 지사에 구비서류 제출, 신청 시 25만원을 출산비로 지급
- 문 의 처 : 국민건강보험공단(☎1577-1000)

### 산모 신생아 건강관리 서비스

- 지원대상 : 산모 또는 배우자가 생계 · 의료 · 주거 · 교육급여 수급자 또는 차상위 계층에 해당하는 출산가정
- 지원내용 : 산모신생아 건강관리사가 일정 기간 출산 가정을 방문하여 산후 관리를 도와주는 서비스 이용권(바우처)지원
- 문 의 처 : 전국 시군구 보건소, 보건복지콜센터(☎129)

### 영유아 건강검진

- 지원대상 : 만 6세 미만 영유아
- 지원내용 : 건강검진 7회, 구강검진 3회 비용 전액 지급
- 문 의 처 : 국민건강보험공단(☎1577-1000), 국민건강보험공단 건강iN 사이트(hi.nhis.or.kr)

### 만 12세 이하 아동 국가 예방접종 지원사업

- 지원대상 : 만 12세 이하 어린이
- 지원내용 : 17종의 국가 예방접종 비용 전액 지원(백신비 및 예방접종 시행비용)
- 문 의 처 : 보건복지콜센터(☎129)

### 취학 전 아동 실명예방

- 지원대상 : 저소득계층(중위소득 80% 미만) 가정의 취학 전 아동
- 지원내용 : 안과 사전검사 및 수술비 본인부담금 지원
- 문 의 처 : 한국실명예방재단(☎02-718-1102)

### 취학 전 아동 단체 불소도포

- 지원대상 : 어린이집, 유치원 영유아
- 지원내용 : 치아 불소제 도포 및 구강 보건 교육 제공
- 문 의 처 : 각 지역 보건소 사이트 및 보건복지콜센터(☎129)

## 보육지원서비스

### 어린이집 유치원 정보 검색 사이트 안내



어린이집 정보공개포털

info.childcare.go.kr



어린이집·유치원 통합정보공시

www.childinfo.go.kr

### 만 0~5세 어린이집 보육료 지원

- 지원대상 : 만 0~5세 어린이집을 이용하는 영유아
- 지원내용 : 연령에 따라 22만원~68만원
- 문 의 처 : 주민센터 및 복지로 홈페이지, 보건복지콜센터(☎129)

### 만 3~5세 누리과정 지원

- 지원대상 : 누리과정 유아학비 또는 보육료 지원을 신청한, 유치원 및 어린이집에 다니는 만 3~5세 유아
- 지원내용 : 유아학비 및 보육료 지원
- 문 의 처 : 보건복지콜센터(☎129), 에듀콜센터(☎1544-0079)

## 양육지원서비스

### 가정양육수당

- 지원대상 : 소득에 관계없이 가정에서 양육되는 영유아(최대 86개월 미만)
- 지원내용 : 영유아의 월령에 따라 차등지급(10~20만원)
- 문 의 처 : 보건복지콜센터(☎129)

### 아동수당

- 지원대상 : 만 6세 미만 모든 아동(2019년 1월부터) 및 만 7세 미만 모든 아동(2019년 9월 부터 시행)
- 지원내용 : 지급 연령 및 소득 재산 등 요건이 충족되면 신청일이 속하는 달부터 매달 25일에 대상 아동 1인당 10만원 지급
- 문 의 처 : 보건복지콜센터(☎129)

### 아이돌봄서비스

- 지원대상 : 양육공백이 발생하는 만 12세 이하 자녀가 있는 가정
- 지원내용 : 아이돌봄미가 대상자의 집으로 찾아가 돌봄서비스 제공
- 문 의 처 : 아이돌봄 상담대표전화(☎1577-2514), 보건복지콜센터(☎129)

### 시간제보육 서비스

- 지원대상 : 양육수당 수급자 중 가정양육 가구의 6개월~36개월 미만 영아
- 지원내용 : 지정된 제공기관에서 시간단위로 보육서비스를 이용하고 이용한 시간만큼 보육료를 지불하는 서비스
- 문 의 처 : 임신육아종합포털 아이사랑, 시간제 보육 콜센터(☎1661-9361)

### 공동 육아나눔터 운영

- 지원대상 : 취학 전·후의 아동 및 부모
- 지원내용 : 돌봄 활동 장소 제공, 장난감 및 도서 이용 및 대여 지원, 부모들 간 자녀양육에 대한 경험 및 정보 교류의 기회 제공, 이웃 간 자녀돌봄 품앗이 활동 참여
- 문 의 처 : 건강가정지원센터 공동육아나눔터(☎1577-9337)

## 육아종합지원센터

### 지원대상 >>

- 취학 전 모든 영유아 및 부모, 어린이집 및 보육교직원

### 지원내용 >>

가정양육지원	어린이집 지원
<ul style="list-style-type: none"> <li>• 부모교육 / 부모 · 자녀체험프로그램</li> <li>• 육아상담</li> <li>• 장난감도서 및 체험 놀이공간 제공</li> <li>• 일시보육 서비스 등</li> </ul>	<ul style="list-style-type: none"> <li>• 보육교직원 교육 / 보육 컨설팅</li> <li>• 보육교직원 상담</li> <li>• 어린이집 설치운영 등에 관한 상담</li> <li>• 보육관련 정보수집 · 제공 등</li> </ul>

### 법적근거 >>

- 영유아보육법 제7조(육아종합지원센터)
- 영유아보육법 시행령 제12조(육아종합지원센터의 설치)
- 영유아보육법 시행령 제13조(육아종합지원센터의 기능)

## 건강가정지원센터

- 지원대상 : 가정생활에 도움 받기를 원하는 모든 부모 및 가족
- 지원내용 : 가족교육 제공, 가족상담 실시, 가족문화프로그램 운영 등
- 문 의 처 : 건강가정 지원센터 홈페이지(familynet.or.kr)  
건강가정지원센터(☎1577-9337)

## 국가평생교육진흥원

- 지원대상 : 전국 자녀를 둔 학부모
- 지원내용 : 온라인 및 오프라인 부모교육
- 문 의 처 : 학부모지원센터(☎02-3780-9938, 9940)

## 유아교육진흥원

- 지원대상 : 전국 유치원 자녀를 둔 학부모
- 지원내용 : 찾아가는 부모교육 및 가족체험 프로그램 운영 등
- 문 의 처 : 대구광역시 유아교육진흥원(☎053-231-1600)



## 기타지원서비스

### 한부모 가족 서비스

- 한부모 상담전화(☎1644-6621)
- 한국건강가정진흥원(☎02-3479-7600)
- 여성가족부 온라인 상담([www.mogef.go.kr](http://www.mogef.go.kr))
- 교육부(☎1544-9654)
- 각종 공공임대주택 LH공사(☎1600-1004)
- 양육이행관리원 홈페이지 상담([www.childsupport.or.kr](http://www.childsupport.or.kr))

### 다문화 가족 지원

- LH공사(☎1600-1004)
- 보건복지부콜센터(☎129)
- 주거급여 '마이홈'(☎1600-1004)
- 한국정보화진흥원(<http://www.itstudy.or.kr>), (☎02-2013-8710)
- 다누리콜센터(☎1577-1366)
- 다누리 포털([www.liveinkorea.kr](http://www.liveinkorea.kr))

### 실종 대비 아동 정보 사전등록 신청 서비스

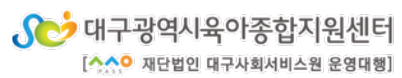
- 국번없이(☎182 또는 ☎117)



### 참고자료

- 보건복지부(2019) 2019 보육정책안내
- 중앙육아종합지원센터(2018) 육아정보는 어디? 여기! 가득~
- 행정안전부 [www.mois.go.kr](http://www.mois.go.kr)
- 보건복지부 [www.mohw.go.kr](http://www.mohw.go.kr)
- 여성가족부 [www.mogef.go.kr](http://www.mogef.go.kr)
- 대구광역시청 [www.daegu.go.kr](http://www.daegu.go.kr)
- 정부24 [www.gov.kr](http://www.gov.kr)
- 임신육아종합포털아이사랑 [www.childcare.go.kr](http://www.childcare.go.kr)
- 한국건강가정진흥원 [www.kihf.or.kr](http://www.kihf.or.kr)
- 복지로 [www.bokjiro.go.kr](http://www.bokjiro.go.kr)
- 국가평생교육진흥원 [www.nile.or.kr](http://www.nile.or.kr)





발 행 처 | 대구광역시육아종합지원센터

주 소 | 대구광역시 서구 달구벌대로 371길 30

전 화 | 053-421-2346

팩 스 | 053-428-2349

※ 본 책의 저작권은 대구광역시육아종합지원센터에 있으며  
사전승인 없이 무단복제를 금합니다.