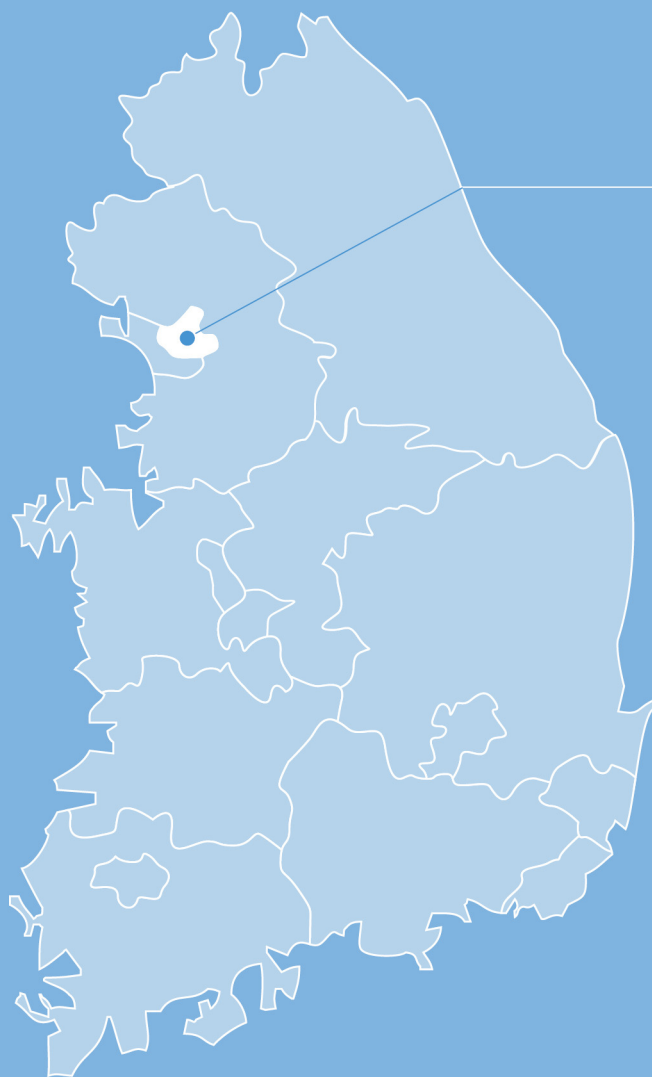


육아종합지원센터

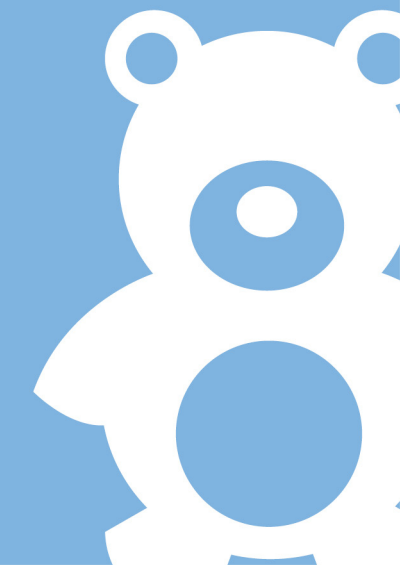
놀이 체험실 운영백서



서울특별시

육아종합지원센터

서울		
•		
강남구	도봉구	양천구
•	•	•
강동구	동대문구	영등포구
•	•	•
강북구	동작구	용산구
•	•	•
강서구	마포구	은평구
•	•	•
광진구	서대문구	종로구
•	•	•
구로구	서초구	중구
•	•	•
금천구	성동구	중랑구
•	•	
노원구	성북구	



서울특별시육아종합지원센터

🏠 녹색장난감도서관 자유놀이실

주소 및 연락처	서울특별시 중구 을지로 지하 42, 지하철 2호선 을지로입구역 내 (https://seultoy.or.kr) ☎ 02-753-0222~3
면적	30.2㎡ (9평)
개관일	2001. 9. 1.
이용대상	녹색장난감도서관을 이용하는 영유아 및 보호자
이용방법	방문 후 자유롭게 이용(별도 신청 없음), 보호자 필수 동반
이용시간 및 휴관일	금요일 10:30~16:30 / 토요일 11:00~15:00
이용요금	무료

운영 세부사항

1. 놀이(체험)실 구분			2. 프로그램 진행 여부				3. 프로그램 예시
연령별			주제별	영유아 프로그램	부모-자녀 프로그램	부모교육	
영아(~만36개월 미만)	유아(만36개월 이상~)	영유아 공통					
-	-	○	-	-	-	-	-

사진



특이사항	자유놀이실 내에 수유 공간, 기저귀 갈이 공간 등이 있어 해당 서비스는 장난감도서관 운영 시간 내 상시 이용 가능
------	-----------------------------------------------------------------

서울 강남구육아종합지원센터

🏠 논현육아종합지원센터

주소 및 연락처	서울특별시 강남구 학동로43길 17, 2층 (http://gncare.go.kr/gnccic_child/index.php) ☎ 02-546-1874~5
면적	152.71㎡ (46.19평)
개관일	2009. 9. 1.
이용대상	• 자유놀이실: 관내 만 5세 이하 영유아와 부모 • 영유아프로그램: 강남구청 시간제보육(18개월~취학 전 유아) • 부모-자녀 프로그램: 자유놀이실을 이용하는 영유아 및 부모
이용방법	• 자유놀이실: 상시 이용 가능 • 디어아이 탐색놀이: 화,목,토 오전 11시/3시(센터별 상황에 따라 변동 가능) • 안전교육 프로그램: 매월 셋째주 탐색놀이 전 진행 • 시니어 동화구연 프로그램: 매주 1회 진행(1,2,8월 방학)
이용시간 및 휴관일	• 화~토 9:00~18:00(점심시간 12:00~13:00), 일 9:00~14:00 • 매주 월요일, 공휴일 휴관 ※ 점심시간 이용 가능
이용요금	무료

운영 세부사항

1. 놀이(체험)실 구분			2. 프로그램 진행 여부				3. 프로그램 예시
연령별			주제별	영유아 프로그램	부모-자녀 프로그램	부모교육	
영아(~만36개월 미만)	유아(만36개월 이상~)	영유아 공통					
-	-	○	-	○	○	○	디어아이 탐색놀이, 안전교육 등

사진



특이사항	주차 가능(일요일 제외)
------	---------------

서울 강남구육아종합지원센터

대치육아종합지원센터

주소 및 연락처	서울특별시 강남구 영동대로65길11 (대치육아종합지원센터 4층) (http://gncare.go.kr/gnccic_child/index.php) ☎ 02-546-1768~9
면적	320.71㎡ (97.2평)
개관일	2009. 5. 19.
이용대상	• 자유놀이실: 관내 만 5세 이하 영유아와 부모 • 영유아프로그램: 강남구청 시간제보육(18개월~취학 전 유아) • 부모-자녀 프로그램: 자유놀이실을 이용하는 영유아 및 부모
이용방법	• 자유놀이실: 상시 이용 가능 • 디어아이 탐색놀이: 화,목,토 오전 11시/3시(센터별 상황에 따라 변동 가능) • 안전교육 프로그램: 매월 셋째주 탐색놀이 전 진행 • 시니어 동화구연 프로그램: 매주 1회 진행(1,2,8월 방학)
이용시간 및 휴관일	• 화~토 9:00~18:00, 일 09:00~14:00 • 매주 월요일, 공휴일 휴관 ※ 점심시간 이용 가능
이용요금	무료

운영 세부사항

1. 놀이(체험)실 구분			2. 프로그램 진행 여부				3. 프로그램 예시
연령별			주제별	영유아 프로그램	부모-자녀 프로그램	부모교육	
영아(~만36개월 미만)	유아(만36개월 이상~)	영유아 공통					
○	-	○	-	○	○	○	디어아이 탐색놀이, 안전교육 등

사진



특이사항	주차 가능(일요일 제외)
------	---------------

서울 강남구육아종합지원센터

도곡육아종합지원센터

주소 및 연락처	서울특별시 강남구 학동로43길 17, 2층 (http://gncare.go.kr/gnccic_child/index.php) ☎ 02-546-1874-5
면적	152.71㎡ (46.19평)
개관일	2009. 9. 1.
이용대상	• 자유놀이실: 관내 만 5세 이하 영유아와 부모 • 영유아프로그램: 관내 만5세 영유아 • 부모-자녀 프로그램: 자유놀이실을 이용하는 영유아 및 부모
이용방법	• 자유놀이실: 상시 이용 가능 • 디어아이 탐색놀이: 화,목,토 오전 11시/3시(센터별 상황에 따라 변동 가능) • 안전교육 프로그램: 매월 셋째주 탐색놀이 전 진행 • 시니어 동화구연 프로그램: 매주 1회 진행(1,2,8월 방학) • 전문놀이 프로그램: 분기별 신청 가능
이용시간 및 휴관일	화,목 9:30~18:00 수,금,토 9:30~17:00, 매주 일요일, 월요일 및 공휴일 휴관 ※ 점심시간 이용 가능
이용요금	무료

운영 세부사항

1. 놀이(체험)실 구분			2. 프로그램 진행 여부				3. 프로그램 예시
연령별			주제별	영유아 프로그램	부모-자녀 프로그램	부모교육	
영아(~만36개월 미만)	유아(만36개월 이상~)	영유아 공통					
-	-	○	-	○	○	○	디어아이 탐색놀이, 안전교육 등

사진



특이사항	주차 가능 ※ 한 시간 무료 주차 이용권(데스크에 요청)
------	------------------------------------

특이사항 주차 가능 - 강동어린이회관 지하 주차장(무료), 강동구청 주차장 이용 가능

서울 강북구육아종합지원센터

영아놀이체험실

주소 및 연락처	서울특별시 강북구 인수봉로 66길 9, 강북구육아종합지원센터 1층 (http://childcare.gangbuk.go.kr) ☎ 02-904-7481
면적	102.92㎡ (31.13평)
개관일	2012. 6. 13.
이용대상	영아: 만 0세~만 2세 영아 (36개월 미만 영아)
이용방법	<ul style="list-style-type: none">• 예약제: 온라인 사전 예약 후, 2시간 이용 1일 1회, 당일 예약 불가, 당일 잔여석에 한해 현장 접수 가능• 개인: 온라인 사전 예약, 부모 동반 필수• 기관: 온라인 사전 예약 (평일 화~목 오전)
이용시간 및 휴관일	<ul style="list-style-type: none">• 화~토 9:30~17:30 (점심시간 12:00~13:00) (1회: 9:30~11:30 2회: 13:00~15:00 3회: 15:30~17:30)• 매주 일요일, 월요일 및 공휴일 휴관
이용요금	<ul style="list-style-type: none">• 개인: 영유아 2,000원, 보호자 1,000원• 단체: 1인 1,500원, 인솔교사 무료

운영 세부사항

1. 놀이(체험)실 구분			2. 프로그램 진행 여부				3. 프로그램 예시
연령별			주제별	영유아 프로그램	부모-자녀 프로그램	부모교육	
영아(~만36개월 미만)	유아(만36개월 이상~)	영유아 공통					
○	-	-	○	-	-	-	-

사진



특이사항

주차 가능

서울 강북구육아종합지원센터

유아놀이체험실

주소 및 연락처	서울특별시 강북구 인수봉로 66길 9, 강북구육아종합지원센터 2층 (http://childcare.gangbuk.go.kr) ☎ 02-904-7481
면적	110.86㎡ (33.53평)
개관일	2012. 6. 13.
이용대상	유아: 만 3세 (36개월 이상)~만 5세 유아
이용방법	<ul style="list-style-type: none">• 예약제: 온라인 사전 예약 후, 2시간 이용 1일 1회, 당일 예약 불가, 당일 잔여석에 한해 현장 접수 가능• 개인: 온라인 사전 예약, 부모 동반 필수• 기관: 온라인 사전 예약 (평일 화~금 오전)
이용시간 및 휴관일	<ul style="list-style-type: none">• 화~토 9:30~17:30 (점심시간 12:00~13:00) (1회: 9:30~11:30 2회: 13:00~15:00 3회: 15:30~17:30)• 매주 일요일, 월요일 및 공휴일 휴관
이용요금	<ul style="list-style-type: none">• 개인: 영유아 2,000원, 보호자 1,000원• 단체: 1인 1,500원, 인솔교사 무료

운영 세부사항

1. 놀이(체험)실 구분			2. 프로그램 진행 여부				3. 프로그램 예시
연령별			주제별	영유아 프로그램	부모-자녀 프로그램	부모교육	
영아(~만36개월 미만)	유아(만36개월 이상~)	영유아 공통					
-	○	-	○	-	-	-	-

사진



특이사항

주차 가능

서울 강북구육아종합지원센터

통통통 신체활동놀이터

주소 및 연락처	서울특별시 강북구 인수봉로 66길 9, 강북구육아종합지원센터 4층 (http://childcare.gangbuk.go.kr) ☎ 02-904-7481
면적	449.39㎡ (135.94평)
개관일	2018. 12. 21.
이용대상	24개월 이상~만5세 유아
이용방법	<ul style="list-style-type: none">• 예약제: 온라인 사전 예약 후, 2시간 이용 1일 1회, 당일 예약 불가, 당일 잔여석에 한해 현장 접수 가능• 개인: 온라인 사전 예약, 부모 동반 필수• 기관: 온라인 사전 예약 (평일 화~금 오전)
이용시간 및 휴관일	<ul style="list-style-type: none">• 화~토 9:30~17:30 (점심시간 12:00~13:00)(1회: 9:30~11:30 2회: 13:00~15:00 3회: 15:30~17:30)• 매주 일요일, 월요일 및 공휴일 휴관
이용요금	<ul style="list-style-type: none">• 개인: 영유아 3,000원, 보호자 1,000원• 단체: 1인 2,500원, 인솔교사 무료

운영 세부사항

1. 놀이(체험)실 구분				2. 프로그램 진행 여부			3. 프로그램 예시
연령별			주제별	영유아 프로그램	부모-자녀 프로그램	부모교육	
영아(~만36개월 미만)	유아(만36개월 이상~)	영유아 공통 (만2세 이상~만5세 유아)					
-	-	○	○	-	-	-	-

사진



특이사항	주차 가능
------	-------

서울 강서구육아종합지원센터

폴짝놀이(체험)실

주소 및 연락처	서울특별시 강서구 수명로2길 50, 강서구육아종합지원센터 2층 (http://www.gskids.or.kr) ☎ 02-2064-2730
면적	146.28㎡ (44.2평)
개관일	2010. 3. 2.
이용대상	<ul style="list-style-type: none">• 개인: 10개월 이상 영유아와 부모• 기관: 강서구 어린이집(단체)
이용방법	<ul style="list-style-type: none">• 단체예약제: 온라인 사전 예약 후, 2시간 이용 가능 / 상시 이용 가능• 개인: 예약 없이 현장 결제 후 이용(현금 결제), 영유아 2,000원, 부모 1,000원• 기관: 온라인 사전 예약 및 교사동반 35인 이내 1회차에 한하여 예약제로 운영 (영유아 1,500원, 교사 무료)
이용시간 및 휴관일	<ul style="list-style-type: none">• 월~금 10:00~18:30 (점심시간 12:00~13:00), 토(1,3주) 10:00~14:30 (점심시간 12:00~13:00)• 매주 일요일 및 공휴일 휴관
이용요금	<ul style="list-style-type: none">• 개인: 영유아 2,000원, 부모 1,000원• 기관: 유아 1,500원, 교사 무료

운영 세부사항

1. 놀이(체험)실 구분				2. 프로그램 진행 여부			3. 프로그램 예시
연령별			주제별	영유아 프로그램	부모-자녀 프로그램	부모교육	
영아(~만36개월 미만)	유아(만36개월 이상~)	영유아 공통					
-	-	○	○	-	-	-	-

사진



특이사항	주차 가능(주차공간 협소하여 대중교통 이용바람)
------	----------------------------

서울 광진구육아종합지원센터

놀이씨앗

주소 및 연락처	서울특별시 광진구 동일로 56가길 31, 3층 (https://www.gjcare.go.kr) ☎ 02-467-1828
면적	43㎡ (13.01평)
개관일	2010. 12. 29.
이용대상	• 개인: 만 5세 이하 아동이 있는 세대로서 서울시 광진구에 주소를 두고 거주하는 자, 만 5세 이하 아동이 있는 세대로서 서울시에 주소를 두고 거주하는 자, 서울시 광진구 소재 직장을 둔 자 • 기관: 관내 소재 어린이집
이용방법	• 회원제: 회원가입 후 카드발급을 받아 방문 시 이용 동의서 작성한 후 이용 가능/ 상시 이용 가능 • 개인: 상시이용 가능 • 기관: 온라인 홈페이지 예약 후 교사동반 20인 이내(화,목 10:00~12:00)
이용시간 및 휴관일	• 월~금: 10:00~18:00(점심시간 12:00~13:00 이용불가) • 매월 1,3,5주 수요일 18:00~20:00 연장운영 2,4주 토요일 10:00~13:00 운영 (점심시간 없음) • 휴관: 매월 1,3,5주 토요일, 매주 일요일, 공휴일, 근로자의 날, 장난감 정기소독 기간
이용요금	무료

운영 세부사항							
1. 놀이(체험)실 구분			2. 프로그램 진행 여부				3. 프로그램 예시
연령별			주제별	영유아 프로그램	부모-자녀 프로그램	부모교육	
영아(~만36개월 미만)	유아(만36개월 이상~)	영유아 공통					
-	-	○	○	-	-	-	-

사진



특이사항	주차 가능(주차 이용요금 무료)
------	-------------------

서울 구로구육아종합지원센터

발견 놀이터

주소 및 연락처	서울특별시 구로구 가마산로 203 (우리은행 3층) (http://guroccic.guro.go.kr/index.php) ☎ 02-859-5678
면적	297㎡ (89.8평)
개관일	2010. 9. 1.
이용대상	• 개인: 만 5세 이하 영유아를 양육하고 있는 세대로서 구로구에 주소를 두고 거주하는 자, 서울시 소재 거주자 • 기관: 관내 소재 어린이집
이용방법	현장접수 50% + 사전예약 50% (전화 및 홈페이지 신청)
이용시간 및 휴관일	• 월~금 10:00~17:30 • 평일: 10:00~12:00 / 13:00~15:00 / 15:30~17:30 (점심시간 12:00~13:00/ 15:00~15:30 소독시간), 둘째, 넷째 토요일 운영 (09:30~13:00) • 매주 일요일 및 공휴일 휴관
이용요금	무료

운영 세부사항							
1. 놀이(체험)실 구분			2. 프로그램 진행 여부				3. 프로그램 예시
연령별			주제별	영유아 프로그램	부모-자녀 프로그램	부모교육	
영아(~만36개월 미만)	유아(만36개월 이상~)	영유아 공통					
-	-	○	-	-	○	○	베이비싸인, 그림으로 크는 나라 등

사진



특이사항	우리은행 건물 내 주차 가능	
	시간	주차요금
	10분	500원
	30분	1,500원
	야간 1시간	500원
	당일 최대	15,000원

서울 금천구육아종합지원센터

☺ 체험학습실 시흥점

주소 및 연락처	서울특별시 금천구 시흥대로73길 70 (시흥동) 지하1층 금천구육아종합지원센터 (http://www.happycare.or.kr/html/sub/index.php?pno=02020101) ☎ 02-894-2261
면적	368㎡ (111평)
개관일	2007. 9. 1.
이용대상	• 개인: 만 6개월 이상 ~ 만 6세 미만의 취학전 자녀를 둔 금천구민 금천구 소재 직장을 둔 자 • 기관: 관내 소재 어린이집
이용방법	• 회차별 인원수 제한 (1회당 단체 26명, 개인 20명, 보호자 포함) • 인터넷예약 후 이용 가능 (홈페이지에서 로그인 후 원하는 날짜, 회차 예약) • 전화접수는 받지 않으며, 예약이 차지 않을 경우 방문 접수 가능 • 어린이집회원은 반드시 이용전일까지 예약 • 예약 취소 및 변경은 전일까지로 함. ※ 토요일은 개인회원만 이용 가능
이용시간 및 휴관일	• 월~금: 10:00~17:30 (회차별 2시간) (1회-10:00~12:00 / 2회-13:00~15:00 / 3회-15:30~17:30) • 토요일: 10:00~15:00 (1회-10:00~12:00 / 2회-13:00~15:00) • 점심시간: 12:00~13:00 (점심시간 이용 불가) • 휴관일 : 매주 일요일 및 법정 공휴일
이용요금	• 개인: 영·유아 1인당 1,000원 / 보호자 무료 입장 • 어린이집: 영·유아 1인당 1,000원 / 교사 무료 입장

운영 세부사항

1. 놀이(체험)실 구분			2. 프로그램 진행 여부			3. 프로그램 예시	
연령별			주제별	영유아 프로그램	부모-자녀 프로그램		부모교육
영아(~만36개월 미만)	유아(만36개월 이상~)	영유아 공통					
-	-	○	-	-	○	-	아이조아 놀이교실, 클로버 부모체험프로그램 (필요 시)

사진



특이사항

금천구청 주차장 이용 가능(1시간 무료)

서울 금천구육아종합지원센터

☺ 체험학습실 독산점

주소 및 연락처	서울특별시 금천구 시흥대로 123길 11, 독산1동 주민센터 4층 (http://www.happycare.or.kr) ☎ 02-858-5755
면적	209㎡ (63평)
개관일	2007. 9. 1.
이용대상	• 개인: 만 6개월 이상 ~ 만 6세 미만의 취학전 자녀를 둔 금천구민 금천구 소재 직장을 둔 자 • 기관: 관내 소재 어린이집
이용방법	• 회차별 인원수 제한 (1회당 단체 26명, 개인 20명, 보호자 포함) • 인터넷예약 후 이용 가능 (홈페이지에서 로그인 후 원하는 날짜, 회차 예약) • 전화접수는 받지 않으며, 예약이 차지 않을 경우 방문 접수 가능 • 어린이집회원은 반드시 이용전일까지 예약 • 예약 취소 및 변경은 전일까지로 함. ※ 토요일은 개인회원만 이용 가능
이용시간 및 휴관일	• 월~금: 10:00~17:30 (회차별 2시간) (1회-10:00~12:00 / 2회-13:00~15:00 / 3회-15:30~17:30) • 토요일: 10:00~15:00 (1회-10:00~12:00 / 2회-13:00~15:00) • 점심시간: 12:00~13:00 (점심시간 이용 불가) • 휴관일: 매주 일요일 및 법정 공휴일
이용요금	• 개인: 영·유아 1인당 1,000원 / 보호자 무료 입장 • 어린이집: 영·유아 1인당 1,000원 / 교사 무료 입장

운영 세부사항

1. 놀이(체험)실 구분			2. 프로그램 진행 여부				3. 프로그램 예시
연령별			주제별	영유아 프로그램	부모-자녀 프로그램	부모교육	
영아(~만36개월 미만)	유아(만36개월 이상~)	영유아 공통					
-	-	○	-	-	○	○	육아지원프로그램, 자조모임

사진



특이사항

금천구청 주차장 이용 가능(1시간 무료)

서울 노원구육아종합지원센터

🏠 도담도담나눔터

주소 및 연락처	서울특별시 노원구 동일로227길 49 (상계주공11단지아파트 1108동 앞) (http://www.nwscc.or.kr) ☎ 02-939-1955
면적	202㎡ (61.21평)
개관일	2018. 07. 27.
이용대상	노원구민의 자녀에 한하며, 보호자를 동반한 취학전 영유아(1~7세)
이용방법	<ul style="list-style-type: none">홈페이지(www.nwscc.or.kr)에서 예약 (전월 25일부터 다음 달 이용에 대한 사전 예약 가능)홈페이지에 신청 정원이 모집되지 않은 경우 당일 방문 또는 전화 예약하여 이용 가능
이용시간 및 휴관일	1회 10:00~12:00 / 2회 13:00~15:00 (120분) / 3회 15:30~17:30 (120분) 점심시간(12:00~13:00) 놀이실 점검시간(15:00~15:30)은 이용 불가
이용요금	무료

운영 세부사항

1. 놀이(체험)실 구분			2. 프로그램 진행 여부			3. 프로그램 예시	
연령별			주제별	영유아 프로그램	부모-자녀 프로그램		부모교육
영아(~만36개월 미만)	유아(만36개월 이상~)	영유아 공통					
-	-	○	-	○	○	○	특강형태로 진행되어 정해져있지 않음

사진



특이사항

- 주차 가능 (아파트 단지 내 주차 가능)
- 이용예약 후 전월 2회 이상 무단 취소 및 당일 불참 시, 다음 한 달간 도담도담나눔터 이용 불가

서울 노원구육아종합지원센터

🏠 체험실

주소 및 연락처	서울특별시 노원구 덕릉로 859 상계3.4동 주민센터 4층 노원구육아종합지원센터 아이자람홀1층 (http://www.nwscc.or.kr) ☎ 02-930-1944
면적	105.58㎡ (32평)
개관일	2008. 9. 4.
이용대상	• 취학 전 만 2~5세 영유아
이용방법	<ul style="list-style-type: none">기관: 매월 25일 2시부터 다음달 체험실 신청 가능 온라인 사전 예약 후, 50분 이용 가능, 영유아 30명 이내개인: 온라인 사전 예약 및 상시 운영 동시 진행, 부모포함 10명 이내
이용시간 및 휴관일	<ul style="list-style-type: none">월~금 1회: 10:00~10:50 / 2회: 11:10~12:00 / 3회: 15:00~16:30(개인회원만 가능)매주 토, 일요일 및 공휴일 휴관, 점심시간 및 정리시간(12:00~15:00) 이용 불가
이용요금	무료

운영 세부사항

1. 놀이(체험)실 구분			2. 프로그램 진행 여부				3. 프로그램 예시
연령별			주제별	영유아 프로그램	부모-자녀 프로그램	부모교육	
영아(~만36개월 미만)	유아(만36개월 이상~)	영유아 공통					
-	-	○	○	-	-	-	-

사진



특이사항

- 대형차량 주차 불가능
- 프로그램 당일 불참 시 추후 진행되는 무료프로그램 참여 3회 제한

서울 도봉구육아종합지원센터

신나는놀이방

주소 및 연락처	서울특별시 도봉구 방학로12길 28 (도봉구육아종합지원센터 1층) (http://www.doccic.go.kr) ☎ 02-3494-3373
면적	222.6㎡ (68평)
개관일	2006. 3. 29.
이용대상	• 개인: 24개월~7세 이하 자녀를 둔 서울시민 24개월~7세 이하 자녀를 둔 세대로서 서울시 소재 직장을 둔 자 • 기관: 도봉구 관내 어린이집
이용방법	• 예약제: 온라인 사전 예약 후, 1일 2회 이용 가능 • 개인: 온라인 사전 예약, 회원가입 시 등록한 자녀 수 만큼 이용 가능 • 기관: 온라인 사전 예약, 교사동반 60인 이내
이용시간 및 휴관일	• 월~금 10:00~18:00, (점심시간 12:00~13:00 이용 불가) • 토 10:00~15:00 (점심시간 없음), 매주 일요일 및 공휴일 휴관
이용요금	• 회원가입비(연회비 1만원) • 연회비 감면 대상 - 국민기초생활수급자(국민기초생활수급자 증명서 지참) - 한부모가족보호대상자(한부모가족 증명서 지참) - 차상위계층(차상위 본인부담 경감대상자 확인서 지참) - 장애인세대(장애인등록증 또는 장애인복지카드 지참) - 국가유공자(국가유공자증 지참) - 다자녀가족: 미취학자녀 셋 이상(가족관계증명서 지참)

운영 세부사항

1. 놀이(체험)실 구분			2. 프로그램 진행 여부			3. 프로그램 예시	
연령별			주제별	영유아 프로그램	부모-자녀 프로그램		부모교육
영아(~만36개월 미만)	유아(만36개월 이상~)	영유아 공통					
-	-	○	-	-	-	-	-

사진



특이사항

주차 가능

서울 도봉구육아종합지원센터

행복한 아기놀이터

주소 및 연락처	서울특별시 도봉구 방학로12길 28 (도봉구육아종합지원센터 4층) (http://www.doccic.go.kr) ☎ 02-3494-3341
면적	138.6㎡ (42평)
개관일	2006. 3. 29.
이용대상	• 개인: 6개월~30개월 미만 자녀를 둔 서울시민 6개월~30개월 미만 자녀를 둔 세대로서 서울시 소재 직장을 둔 자
이용방법	• 예약제: 온라인 사전 예약 후, 1일 1회 이용 가능 • 개인: 온라인 사전 예약, 회원가입 시 등록한 자녀 수 만큼 이용 가능 • 기관: 이용 불가
이용시간 및 휴관일	• 월~금 10:00~17:00, (점심시간 12:00~13:00 이용 불가) • 토 10:00~15:00 (점심시간 없음), 매주 일요일 및 공휴일 휴관
이용요금	• 회원가입비(연회비 1만원) • 연회비 감면 대상 - 국민기초생활수급자(국민기초생활수급자 증명서 지참) - 한부모가족보호대상자(한부모가족 증명서 지참) - 차상위계층(차상위 본인부담 경감대상자 확인서 지참) - 장애인세대(장애인등록증 또는 장애인복지카드 지참) - 국가유공자(국가유공자증 지참) - 다자녀가족: 미취학자녀 셋 이상(가족관계증명서 지참)

운영 세부사항

1. 놀이(체험)실 구분			2. 프로그램 진행 여부				3. 프로그램 예시
연령별			주제별	영유아 프로그램	부모-자녀 프로그램	부모교육	
영아(~만36개월 미만)	유아(만36개월 이상~)	영유아 공통					
○	-	-	-	-	-	-	-

사진



특이사항

주차 가능

서울 도봉구육아종합지원센터

🏠 보나놀이터

주소 및 연락처	서울특별시 도봉구 우이천로 4길 24-5 (도봉구육아종합지원센터(창동) 1층) (http://www.doccic.go.kr) ☎ 02-994-3373
면적	256.31㎡ (77.21평)
개관일	2011. 2. 8.
이용대상	• 개인: 12개월~7세 이하 자녀를 둔 서울시민 12개월~7세 이하 자녀를 둔 세대로서 서울시 소재 직장을 둔 자 • 기관: 도봉구 관내 어린이집
이용방법	• 예약제: 온라인 사전 예약 후, 1일 2회 이용 가능 • 개인: 온라인 사전 예약, 회원가입 시 등록된 자녀 수 만큼 이용 가능 • 기관: 온라인 사전 예약, 교사 동반 40인 이내
이용시간 및 휴관일	• 화~토 10:00~18:00 (점심시간 12:00~13:00 이용 불가) • 일요일 10:00~15:00(점심시간 없음), 월요일 및 공휴일 휴관
이용요금	• 회원가입비(연회비 1만원) • 연회비 감면 대상 - 국민기초생활수급자(국민기초생활수급자 증명서 지참) - 한부모가족보호대상자(한부모가족 증명서 지참) - 차상위계층(차상위 본인부담 경감대상자 확인서 지참) - 장애인세대(장애인등록증 또는 장애인복지카드 지참) - 국가유공자(국가유공자증 지참) - 다자녀가족: 미취학자녀 셋 이상(가족관계증명서 지참)

운영 세부사항

1. 놀이(체험)실 구분			2. 프로그램 진행 여부			3. 프로그램 예시	
연령별			주제별	영유아 프로그램	부모-자녀 프로그램		부모교육
영아(~만36개월 미만)	유아(만36개월 이상~)	영유아 공통					
-	-	○	-	-	-	-	-

사진



특이사항

주차 가능

서울 동대문구육아종합지원센터

🏠 공동육아방(답십리점)

주소 및 연락처	서울특별시 동대문구 황물로 62 (동대문구육아종합지원센터 2층) (http://ddmccic.or.kr) ☎ 02-2237-5800
면적	65.03㎡ (19.7평)
개관일	2009. 11. 17.
이용대상	만 5세 이하의 영유아를 둔 서울시민, 예비부모
이용방법	이용시간 내 상시 이용 가능
이용시간 및 휴관일	• 월요일~금요일: 10:00~18:00 (목요일: 20:00까지 연장 운영) • 점심시간: 12:00~13:00 (이용가능) • 토요일: 10:00~15:00 (매주 운영) • 휴관일: 일요일/공휴일

이용요금

무료

운영 세부사항

1. 놀이(체험)실 구분			2. 프로그램 진행 여부			3. 프로그램 예시
연령별			주제별	영유아 프로그램	부모-자녀 프로그램	부모교육
영아(~만36개월 미만)	유아(만36개월 이상~)	영유아 공통				
-	-	○	-	-	○	-
l-making						

사진



특이사항

주차 가능(주차장소가 협소하여 최대 3~4대 가능)

서울 동대문구육아종합지원센터

공동육아방(제기점)

주소 및 연락처	서울특별시 동대문구 약령시로7길 19 (동대문구육아종합지원센터 제기점 2층) (http://ddmccic.or.kr) ☎ 02-923-2272,3
면적	약 64㎡ (약 19평)
개관일	2012. 2. 7.
이용대상	만 5세 이하의 영유아를 둔 동대문구민, 예비부모
이용방법	이용시간 내 상시 이용 가능
이용시간 및 휴관일	<ul style="list-style-type: none">월요일~금요일: 10:00~18:00 (개인: 화요일~금요일, 토요일) (기관: 월요일 (온라인 사전예약/오전, 오후 각 20명))점심시간: 12:00~13:00 (이용 가능)토요일: 10:00~15:00 (매주 운영)휴관일: 일요일/공휴일
이용요금	무료

운영 세부사항

1. 놀이(체험)실 구분			2. 프로그램 진행 여부				3. 프로그램 예시
연령별			주제별	영유아 프로그램	부모-자녀 프로그램	부모교육	
영아(~만36개월 미만)	유아(만36개월 이상~)	영유아 공통					
-	-	○	-	-	-	-	-

사진



특이사항	주차 가능(주차장소가 협소하여 최대 2대 가능)
------	----------------------------

서울 동대문구육아종합지원센터

요리누리터

주소 및 연락처	서울특별시 동대문구 약령시로7길 19 (동대문구육아종합지원센터 제기점 3층) (https://ddmccic.co.kr/index.php) ☎ 02-923-2272
면적	70.72㎡ (21.39평)
개관일	2012. 2. 7.
이용대상	<ul style="list-style-type: none">48개월~미취학 유아특강프로그램 진행 시: 24개월~미취학 영유아 및 부모
이용방법	<ul style="list-style-type: none">월3회(매주 화요일 또는 목요일 이용가능) 월1회(토요일)온라인 신청
이용시간 및 휴관일	<ul style="list-style-type: none">화요일 15:10~16:00, 16:30~17:20목요일 15:10~16:00, 16:30~17:20토요일 11:00~11:50, 12:30~13:20 (둘째주 토요일)기타: 특강 프로그램 별도 안내
이용요금	1회당 금5,000원

운영 세부사항

1. 놀이(체험)실 구분			2. 프로그램 진행 여부				3. 프로그램 예시
연령별			주제별	영유아 프로그램	부모-자녀 프로그램	부모교육	
영아(~만36개월 미만)	유아(만36개월 이상~)	영유아 공통					
-	-	○	-	○	○	-	-

사진



특이사항	주차 불가
------	-------

서울 동작구육아종합지원센터

🏠 창의놀이터

주소 및 연락처	서울특별시 동작구 여의대방로 36길 11 (동작구육아종합지원센터 4층) (http://www.dccic.go.kr) ☎ 02-823-4587
면적	287.7㎡ (87평)
개관일	2006. 12. 27.
이용대상	<ul style="list-style-type: none">개인: 13개월 이상~만 5세 이하의 취학 전 아동이 있는 세대로서 서울시에 주소를 두고 거주하는 자기관: 서울시 내 소재 어린이집
이용방법	<ul style="list-style-type: none">예약제: 온라인 사전 예약, 1일 1타임(2시간) 이용 가능개인: 온라인 사전 예약 및 영·유아 15명 이내기관: 온라인 사전 예약 및 교사포함 40인 이내
이용시간 및 휴관일	<ul style="list-style-type: none">월~금: 단체-10:00~12:00 (점심시간 12:00~13:00 이용 불가) 개인 1타임-13:00~15:00, 개인 2타임-15:30~17:30토요일: 개인 1타임-10:00~12:00 (점심시간 12:00~13:00 이용 불가), 2타임-13:00~15:00매주 일요일 휴관
이용요금	<ul style="list-style-type: none">단체: 영유아 1인당 1,000원(인솔교사 무료)개인: 영유아 1인당 2,000원(보호자 무료)※ 장애인(복지카드 소지), 기초생활수급자, 한부모가정 자녀- 이용료 면제 (관련서류 추가지참), 세자녀이상 다둥이 가족(다둥이행복카드소지) 이용료 50% 감면

운영 세부사항

1. 놀이(체험)실 구분			2. 프로그램 진행 여부			3. 프로그램 예시	
연령별			주제별	영유아 프로그램	부모-자녀 프로그램		부모교육
영아(~만36개월 미만)	유아(만36개월 이상~)	영유아 공통					
-	-	○	-	-	-	-	-

사진



특이사항

주차 가능(협소한 편으로 대중교통 권장)

서울 동작구육아종합지원센터

🏠 사당영유아돌보미센터

주소 및 연락처	서울특별시 동작구 남부순환로 2081 (사당어르신종합복지관 3층) (http://www.dccic.go.kr) ☎ 02-583-4569
면적	145.5㎡ (44평)
개관일	2011. 4. 1.
이용대상	<ul style="list-style-type: none">개인: 만 5세 이하 아동이 있는 세대로서 동작구에 주소를 두고 거주하는 자 (조부모의 동작구 거주 시 가능)개인: 서울시 동작구 소재 직장을 둔 자
이용방법	<ul style="list-style-type: none">사전예약제: 온라인 사전 예약 후, 1일 1타임(2시간) 이용 가능보호자 동반 필수 / 1타임 당 10명 인원 제한
이용시간 및 휴관일	월~금 1타임-09:30~11:30, 2타임-13:00~15:00, 3타임-15:30~17:30 (점심시간 12:00~13:00 이용불가), 매주 토요일, 일요일 및 공휴일 휴관 ※ 교육프로그램 운영에 따라 이용이 어려운 시간이 있으므로 예약 시 확인 필요
이용요금	<ul style="list-style-type: none">회원: 무료 이용비회원: 1타임 당 1,000원(보호자무료)※ 장애인(복지카드 소지), 기초생활수급자, 한부모가정 자녀- 이용료 면제 (관련서류 추가지참), 세자녀이상 다둥이 가족(다둥이행복카드소지) 이용료 50% 감면

운영 세부사항

1. 놀이(체험)실 구분			2. 프로그램 진행 여부			3. 프로그램 예시
연령별			주제별	영유아 프로그램	부모-자녀 프로그램	부모교육
영아(~만36개월 미만)	유아(만36개월 이상~)	영유아 공통				
-	-	○	-	-	-	-

사진



특이사항

주차공간 없음, 모유수유실·영유아수면실 있음

서울 동작구육아종합지원센터

신대방영유아돌보미센터

주소 및 연락처	서울특별시 동작구 신대방11길 24, 신대방영유아돌보미센터 (http://www.dccic.go.kr) ☎ 02-849-9760
면적	66㎡ (20평)
개관일	2011. 7. 4.
이용대상	• 개인: 만 5세 이하 아동이 있는 세대로서 동작구에 주소를 두고 거주하는 자, 서울시 동작구 소재 직장을 둔 자
이용방법	• 예약제: 전화 및 방문 사전 예약 후, 2시간 이용 가능 / 상시 이용 가능
이용시간 및 휴관일	월~금 9:00~18:00 (점심시간 12:00~13:00), 매주 토요일, 일요일 및 공휴일 휴관 ※ 점심시간 이용 불가
이용요금	1회당 이용요금 1,000원 ※ 장애인(복지카드 소지), 기초생활수급자, 한부모가정 자녀- 이용료 면제 (관련서류 추가지참), 세자녀이상 다동이 가족(다동이행복카드소지) 이용료 50% 감면

운영 세부사항

1. 놀이(체험)실 구분			2. 프로그램 진행 여부			3. 프로그램 예시	
연령별			주제별	영유아 프로그램	부모-자녀 프로그램		부모교육
영아(~만36개월 미만)	유아(만36개월 이상~)	영유아 공통					
-	-	○	-	-	○	-	오레아

사진



특이사항

주차 가능 (공간이 협소하므로 대중교통 이용 요망)

서울 동작구육아종합지원센터

맘스하트카페 흑석동점

주소 및 연락처	서울특별시 동작구 흑석한강로 11 (흑석동주민센터 2층 북카페 내) (http://www.dccic.go.kr) ☎ 02-820-2544
면적	39㎡ (11평)
개관일	2017. 5. 22.
이용대상	• 개인: 만 5세 이하 아동이 있는 세대로서 서울시 동작구에 주소를 두고 거주하는 자, 서울시 동작구 소재 직장을 둔 자
이용방법	• 예약제: 개인 (본인자녀) 온라인·전화 예약 후, 1타임 이용 가능 / 상시 이용 가능 ※ 놀이터 이용 가능 여부 확인 및 전화 예약 후 이용
이용시간 및 휴관일	• 월~금 9:00~18:00 (점심시간 12:00~13:00) • 매주 토요일, 일요일 및 공휴일 휴관 ※ 점심시간 이용 불가
이용요금	무료

운영 세부사항

1. 놀이(체험)실 구분			2. 프로그램 진행 여부				3. 프로그램 예시
연령별			주제별	영유아 프로그램	부모-자녀 프로그램	부모교육	
영아(~만36개월 미만)	유아(만36개월 이상~)	영유아 공통					
-	-	○	-	-	○	-	킨더앨리

사진



특이사항

주차 가능
(흑석동주민센터 지하주차장 이용 가능하나 주차대수 적어 대중교통 이용 요망)

서울 동작구육아종합지원센터

☺ 맘스하트카페 신대방2동점

주소 및 연락처	서울특별시 동작구 여의대방로24길 76 (신대방2동주민센터 5층) (http://www.dccic.go.kr) ☎ 070-7163-1460
면적	144㎡ (43.56평)
개관일	2018. 5. 14.
이용대상	• 개인: 만 5세 이하 아동이 있는 세대로서 동작구에 주소를 두고 거주하는 자, 동작구 소재 직장을 둔 자 • 기관: 관내 소재 어린이집
이용방법	• 예약제: 온라인 사전 예약 후, 1시간 30분 이용 가능 / 하루에 1타임만 이용 가능 • 개인: 영·유아 최대 인원 15명 이내 / 기관: 영·유아 최대 인원 20명 이내 • 자조모임: 3가족 이상 모임 구성 후 온라인 사전 예약 가능
이용시간 및 휴관일	• 개인: 13:30~15:00 (월,화,목,금), 15:30~17:00 (월,화,수,금) • 단체: 10:00~12:00 (화,수,목) • 자조모임: 10:00~12:00 (월,금), 13:30~15:00 (수), 15:30~17:00 (목) 점심시간 (12:00~13:00), 매주 토, 일요일 공휴일 휴관
이용요금	• 단체: 영유아 1인- 1,000원(인솔교사 무료), • 개인: 영유아 1인- 2,000원(보호자 무료), 자조 모임 무료 ※ 장애인(복지카드 소지), 기초생활수급자, 한부모가정 자녀- 이용료 면제(관련서류 추가지참), 세자녀이상 다둥이 가족(다둥이행복카드소지) 이용료 50% 감면

운영 세부사항

1. 놀이(체험)실 구분			2. 프로그램 진행 여부				3. 프로그램 예시
연령별			주제별	영유아 프로그램	부모-자녀 프로그램	부모교육	
영아(~만36개월 미만)	유아(만36개월 이상~)	영유아 공통					
-	-	○	-	-	-	-	-

사진



특이사항	주차 가능 (신대방2동점 주민센터 지하주차장 이용 가능하나 주차대수 적어 대중교통 이용 요망)
------	---------------------------------------------------------

서울 마포구육아종합지원센터

☺ 아기풀꽃놀이터

주소 및 연락처	서울특별시 마포구 상암산로1길 71 (마포구육아종합지원센터 2층) (http://www.mcic.or.kr) ☎ 02-308-0202
면적	61㎡ (18평)
개관일	2010. 2. 22.
이용대상	• 개인: 만 2세 이하 영아와 부모(양육자) • 기관: 서울시 소재 어린이집
이용방법	• 이용방법: 1일 1회(2시간) 이용 가능 개인: 온라인 사전 예약 또는 현장 방문 접수(정원-영아 기준 15명) 기관: 온라인 사전 예약(정원-영아 기준 20명) • 예약방법: 사전 예약(정원50%): 온라인으로 이용일 7일 전부터 예약 가능(당일 예약 불가) 현장 방문(정원50%): 매 회 입장시작 1시간 전부터 선착순 접수 ※ 만2세 영아의 경우 흥미 및 발달 정도에 따라 아이숲놀이터 이용 가능 ※ 부모 및 양육자(미성년자 제외)가 동반하여 보호자의 안전 책임 하에 이용 ※ 기관이용으로 정원 마감되었을 경우 개인 최대 3명(영아기준) 방문 접수 가능
이용시간 및 휴관일	• 개인: 월~토요일 10시~12시, 13시~15시, 15시~17시 • 기관: 화~금요일 10시~12시, 13시~15시 • 휴관일: 일요일, 공휴일 및 매월 마지막 주 월요일
이용요금	무료

운영 세부사항

1. 놀이(체험)실 구분			2. 프로그램 진행 여부				3. 프로그램 예시
연령별			주제별	영유아 프로그램	부모-자녀 프로그램	부모교육	
영아(~만36개월 미만)	유아(만36개월 이상~)	영유아 공통					
○	-	-	-	-	○	-	영아 오물딱조물딱

사진



특이사항	건물 내 지하 1층 주차장에 주차 가능(주차공간 협소하오니 대중교통 이용 요망)
------	----------------------------------------------

서울 마포구육아종합지원센터

아이숲놀이터

주소 및 연락처	서울특별시 마포구 상암산로1길 71 (마포구육아종합지원센터 2층) (http://www.mcic.or.kr) ☎ 02-308-0202						
면적	176㎡ (53평)						
개관일	2010. 2. 22.						
이용대상	<ul style="list-style-type: none">• 개인: 만 2세~만 5세 유아와 부모(양육자)• 기관: 서울시 소재 어린이집						
이용방법	<ul style="list-style-type: none">• 이용방법: 1일 1회(2시간) 이용 가능 개인: 온라인 사전 예약 또는 현장 방문접수(정원-유아 기준 25명) 기관: 온라인 사전 예약(정원-유아 기준 40명)• 예약방법: 사전 예약(정원50%): 온라인으로 이용일 7일 전부터 예약 가능(당일 예약불가) 현장 방문(정원50%): 매 회 입장시작 1시간 전부터 선착순 접수 ※ 만 2세 영아의 경우 흥미 및 발달 정도에 따라 아기풀꽃놀이터 이용 가능 ※ 부모 및 양육자(미성년자 제외)가 동반하여 보호자의 안전 책임 하에 이용 ※ 기관이용으로 정원 마감되었을 경우 개인 최대 3명(유아기준) 방문 접수 가능						
이용시간 및 휴관일	<ul style="list-style-type: none">• 개인: 월~토요일 10시~12시, 13시~15시, 15시~17시• 기관: 화~금요일 10시~12시, 13시~15시• 휴관일: 일요일, 공휴일 및 매월 마지막 주 월요일						
이용요금	무료						
운영 세부사항							
1. 놀이(체험)실 구분				2. 프로그램 진행 여부			3. 프로그램 예시
연령별			주제별	영유아 프로그램	부모-자녀 프로그램	부모교육	
영아(~만36개월 미만)	유아(만36개월 이상~)	영유아 공통					
-	○	-	-	-	○	-	유아 오물딱조물딱 키움틀 행복데이

사진



특이사항	건물 내 지하 1층 주차장에 주차 가능(주차 공간 협소하오니 대중교통 이용 요망)
------	-----------------------------------------------

서울 마포구육아종합지원센터

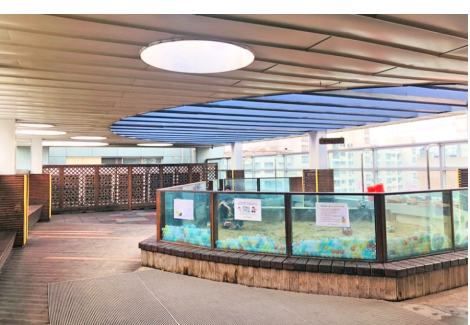
햇살정원

주소 및 연락처	서울특별시 마포구 상암산로1길 71, 마포구육아종합지원센터 4층 (http://www.mcic.or.kr) ☎ 02-308-0202
면적	198.3㎡ (60평)
개관일	2010. 2. 22.
이용대상	• 개인: 만 5세 이하 아동(미취학 아동)이 있는 세대 부모 및 영유아 • 기관: 서울시 소재 어린이집
이용방법	• 개인: 이용시간 내 자유롭게 이용 (예약없음) • 기관: 유선으로 사전 예약 후 이용 (예약번호: 070-8855-9264) ※ 부모 및 양육자(미성년자 제외), 교사가 동반하여 보호자의 안전 책임 하에 이용
이용시간 및 휴관일	(4월~11월 운영) 월~금 10:00~17:00 / 토 10:00~16:30 ※ 휴관일: 일요일, 공휴일 및 매월 마지막 주 월요일
이용요금	무료

운영 세부사항

1. 놀이(체험)실 구분			2. 프로그램 진행 여부				3. 프로그램 예시
연령별			주제별	영유아 프로그램	부모-자녀 프로그램	부모교육	
영아(~만36개월 미만)	유아(만36개월 이상~)	영유아 공통					
-	-	○	-	-	-	-	-

사진



특이사항	건물 내 지하 1층 주차장에 주차 가능 (주차공간 협소하오니 대중교통 이용 요망)
------	--------------------------------------------------

서울 마포구육아종합지원센터

아현육아종합지원센터 키움뜰

주소 및 연락처	서울특별시 마포구 마포대로11길 44-81 1층 (http://www.mcic.or.kr) ☎ 02-308-0202
면적	125㎡ (38평)
개관일	2018. 9. 3.
이용대상	• 개인: 만 5세 이하 영유아와 부모(양육자) • 기관: 관내 어린이집
이용방법	• 이용방법: 1일 1회(2시간) 이용 가능 - 개인: 온라인 사전 예약 또는 현장 방문 접수(정원-영유아 기준 15명) - 기관: 온라인 사전 예약(정원-영아 기준 20명) • 예약방법 - 사전 예약(정원50%): 온라인으로 이용일 7일 전부터 예약 가능(당일 예약 불가) - 현장 방문(정원50%): 매 회 선착순 접수 ※ 부모 및 양육자(미성년자 제외)가 동반하여 보호자의 안전 책임 하에 이용 ※ 기관이용으로 정원 마감되었을 경우 개인 최대 3명(영유아기준) 방문 접수 가능
이용시간 및 휴관일	• 개인: 월~금요일 10:00~12:00/ 13:30~15:30/ 15:30~17:30 • 기관: 화, 목요일 10:00~12:00 • 휴관일: 토요일, 일요일, 공휴일
이용요금	무료

운영 세부사항							
1. 놀이(체험)실 구분			2. 프로그램 진행 여부				3. 프로그램 예시
연령별			주제별	영유아 프로그램	부모-자녀 프로그램	부모교육	
영아(~만36개월 미만)	유아(만36개월 이상~)	영유아 공통					
-	-	○	-	-	○	-	키움뜰 행복데이

사진



특이사항	건물 내 지하 2층 주차장에 주차 가능
------	-----------------------

서울 서대문구육아종합지원센터

열린육아방

주소 및 연락처	서울특별시 서대문구 모래내로15길 31 (서대문구육아종합지원센터 2층) (http://www.sdmccic.or.kr/?pno=030101) ☎ 02-3217-9550
면적	75.6㎡ (22.9평)
개관일	2011. 3. 1. / 이전 개관: 2019. 3. 18.
이용대상	• 서대문구민 중 만18~48개월 영유아와 양육자 • 서대문구 재직자 중 만18~48개월 영유아와 양육자
이용방법	• 온라인 사전 예약 및 현장 접수, 2시간 이용 가능(온라인 예약 접수자 우선 입장)
이용시간 및 휴관일	• 평일(월~금) 10:00~12:00, 13:00~15:00, 15:00~17:00 • 둘째, 넷째 주 토요일 10:00~12:00, 13:00~15:00 • 토요일(둘째, 넷째 주 제외), 일요일, 공휴일, 근로자의 날 및 기타 정부에서 지정한 날 휴관
이용요금	무료

운영 세부사항

1. 놀이(체험)실 구분			2. 프로그램 진행 여부				3. 프로그램 예시
연령별			주제별	영유아 프로그램	부모-자녀 프로그램	부모교육	
영아(~만36개월 미만)	유아(만36개월 이상~)	영유아 공통					
-	-	○	-	-	-	-	-

사진



특이사항	주차 가능
------	-------

서울 서초구육아종합지원센터

자유놀이실

주소 및 연락처	서울특별시 서초구 남부순환로 347길 46 5층 (http://youngua.seocho.go.kr) ☎ 02-598-9340
면적	238.80㎡ (72.23평)
개관일	2008. 4. 11.
이용대상	미취학 아동과 보호자(타구 주민 가능)
이용방법	상시 이용 가능
이용시간 및 휴관일	• 월요일~금요일 9:30~17:30, 화요일 9:30~19:00(연장근무), 토요일(2, 4째주) 9:30~13:00 ※ 점심시간 대여/반납 가능 • 매월 토요일(1,3,5주), 일요일 및 공휴일 휴관
이용요금	무료

운영 세부사항

1. 놀이(체험)실 구분			2. 프로그램 진행 여부			3. 프로그램 예시	
연령별			주제별	영유아 프로그램	부모-자녀 프로그램		부모교육
영아(~만36개월 미만)	유아(만36개월 이상~)	영유아 공통					
-	-	○	-	-	○	-	아이야, 놀자

사진



특이사항

주차 가능

서울 서초구육아종합지원센터

신반포육아지원센터 자유놀이실

주소 및 연락처	서울특별시 서초구 신반포로19길 26 신반포중학교 복합관 2층 (http://youngua.seocho.go.kr/sinbp) ☎ 02-596-9340
면적	90.7㎡ (27평)
개관일	2012. 7. 5.
이용대상	미취학 아동과 보호자(타구 주민 가능)
이용방법	상시 이용 가능
이용시간 및 휴관일	• 화요일~토요일 9:30~17:30 ※ 점심시간 이용 가능 • 매주 월요일, 일요일 및 공휴일 휴관
이용요금	무료

운영 세부사항

1. 놀이(체험)실 구분			2. 프로그램 진행 여부				3. 프로그램 예시
연령별			주제별	영유아 프로그램	부모-자녀 프로그램	부모교육	
영아(~만36개월 미만)	유아(만36개월 이상~)	영유아 공통					
-	-	○	-	-	-	-	-

사진



특이사항

주차공간 없음

서울 서초구육아종합지원센터

☺ 서리풀육아지원센터 자유놀이실

주소 및 연락처	서울특별시 서초구 명달로 150 (http://youngua.seocho.go.kr) ☎ 02-597-9340
면적	36㎡ (10.89평)
개관일	2018. 4. 17.
이용대상	미취학 아동과 보호자(타구 주민 가능)
이용방법	현장접수(5가족)
이용시간 및 휴관일	• 화요일~일요일 1회 10:30~12:00, 2회 13:00~15:00, 3회 15:30~17:30 • 매월 월요일 및 공휴일 휴관
이용요금	무료

운영 세부사항

1. 놀이(체험)실 구분			2. 프로그램 진행 여부			3. 프로그램 예시	
연령별			주제별	영유아 프로그램	부모-자녀 프로그램		부모교육
영아(~만36개월 미만)	유아(만36개월 이상~)	영유아 공통					
-	-	○	-	-	-	-	-

사진



특이사항	주차 가능(4대)
------	-----------

서울 서초구육아종합지원센터

☺ 서리풀 노리학교

주소 및 연락처	서울특별시 서초구 사임당로 115 (http://youngua.seocho.go.kr/yua) ☎ 02-525-9340
면적	349.79㎡ (105평)
개관일	2018. 11. 1.
이용대상	• 미취학 아동과 보호자(타구 주민 가능) • 기관: 관내 소재 어린이집
이용방법	• 개인: 화요일~금요일 현장 접수(25가족) 토요일 온라인 사전 접수 10가족 / 현장 접수 10가족(20가족) • 기관: 온라인 사전 예약
이용시간 및 휴관일	• 화요일~토요일 10:00~18:00 • 기관: 화요일~금요일 10:00~10:50/11:00~11:50(2타임) • 개인: 화요일~금요일 13:30~15:30/16:00~18:00(2타임) 토요일 10:00~12:00/13:30~15:30/16:00~18:00(3타임) • 화요일~토요일 점심시간 12:00~13:00(이용 불가) • 매주 월요일, 일요일 및 공휴일 휴관
이용요금	무료 (추후 유료화 전환 예정)

운영 세부사항

1. 놀이(체험)실 구분			2. 프로그램 진행 여부				3. 프로그램 예시
연령별			주제별	영유아 프로그램	부모-자녀 프로그램	부모교육	
영아(~만36개월 미만)	유아(만36개월 이상~)	영유아 공통					
○	○	-	-	-	-	-	-

사진



특이사항	주차 가능
------	-------

서울 성동구육아종합지원센터

🏠 노울터

주소 및 연락처	서울특별시 성동구 고산자로 270 (성동구청 지하 1층) (http://ccic.sd.go.kr) ☎ 02-2286-6105
면적	68㎡ (21평)
개관일	2009. 9. 15.
이용대상	• 개인: 만 5세 이하 아동이 있는 세대로서 서울시에 주소를 두고 거주하는 자 • 기관: 성동구 관내 어린이집
이용방법	• 개인: 예약 없이 이용 가능 • 기관: 분기별 홈페이지 예약 및 교사 동반 20인 이내
이용시간 및 휴관일	• 개인: 화요일~목요일 13:00~17:00(최대 2시간 이용 가능) 금요일 13:00~15:00(부모-자녀 프로그램 15:20~16:50) • 기관: 화요일~금요일 10:00~11:30 • 토요일, 일요일, 월요일 및 공휴일 휴관 • 점심시간 이용 불가
이용요금	무료

운영 세부사항

1. 놀이(체험)실 구분			2. 프로그램 진행 여부				3. 프로그램 예시
연령별			주제별	영유아 프로그램	부모-자녀 프로그램	부모교육	
영아(~만36개월 미만)	유아(만36개월 이상~)	영유아 공통					
-	-	○	-	-	○	-	톡톡 감각놀이 쑥쑥 오감놀이

사진



특이사항	주차 가능(유료주차)
------	-------------

서울 성동구육아종합지원센터

🏠 성수 영유아플라자

주소 및 연락처	서울특별시 성동구 독성로3길 18 (성수1가1동주민센터 1층) (http://ccic.sd.go.kr) ☎ 02-461-3863
면적	117.99㎡ (36평)
개관일	2011. 12. 27.
이용대상	• 개인: 만 5세 이하 아동이 있는 세대로서 서울시에 주소를 두고 거주하는 자 • 기관: 성동구 관내 어린이집
이용방법	• 개인: 예약 없이 이용 가능 • 기관: 분기별 홈페이지 예약 및 교사 동반 25인 이내
이용시간 및 휴관일	• 개인: 월요일, 화요일, 목요일, 금요일 13:00~17:00(최대 2시간 이용 가능) 수요일 13:00~15:00(부모-자녀 프로그램 15:20~16:50) • 기관: 월요일~금요일 10:00~11:30 ※ 토요일, 일요일 및 공휴일 휴관 ※ 점심시간 이용 불가
이용요금	무료

운영 세부사항

1. 놀이(체험)실 구분			2. 프로그램 진행 여부				3. 프로그램 예시
연령별			주제별	영유아 프로그램	부모-자녀 프로그램	부모교육	
영아(~만36개월 미만)	유아(만36개월 이상~)	영유아 공통					
-	-	○	-	-	○	-	퍼니잼잼 플레이 퍼니팡팡 플레이

사진



특이사항	-
------	---

서울 성동구육아종합지원센터

금호 키즈카페

주소 및 연락처	서울특별시 성동구 무수막18길 1 (금호2-3가동주민센터 4층) (http://ccic.sd.go.kr) ☎ 02-2286-7582
면적	271.9㎡ (82평)
개관일	2012. 2. 8.
이용대상	• 개인: 만 5세 이하 아동이 있는 세대로서 서울시에 주소를 두고 거주하는 자 • 기관: 성동구 관내 어린이집
이용방법	• 개인: 예약 없이 이용 가능 • 기관: 분기별 홈페이지 예약 및 교사 동반 30인 이내
이용시간 및 휴관일	• 개인: 월요일, 화요일, 수요일, 금요일 13:00~17:00(최대 2시간 이용 가능) 목요일 13:00~15:00(부모-자녀 프로그램 15:20~16:50) • 기관: 월요일~금요일 10:00~11:30 • 토요일, 일요일 및 공휴일 휴관 • 점심시간 이용 불가
이용요금	무료

운영 세부사항

1. 놀이(체험)실 구분			2. 프로그램 진행 여부			3. 프로그램 예시	
연령별			주제별	영유아 프로그램	부모-자녀 프로그램		부모교육
영아(~만36개월 미만)	유아(만36개월 이상~)	영유아 공통					
-	-	○	-	-	○	-	아이퐁퐁 놀이터 아이키커 놀이터

사진



특이사항

-

서울 성북구육아종합지원센터

놀이가 좋아(월곡)

주소 및 연락처	서울특별시 성북구 오패산로10길 19 (성북구육아종합지원센터 2층) (http://ijoa.gongdan.go.kr) ☎ 02-918-8080
면적	185.99㎡ (2층 놀이체험장)
개관일	2009. 6. 29.
이용대상	• 개인: 영유아를 양육하고 있는 가족 • 기관: 영유아 보육·교육 관련 시설, 단체, 기관
이용방법	• 회차별 정원제(50명)로 운영 • 어린이집 및 단체는 사전 예약 후 이용. 예약 취소는 예약전일 14:00까지로 함
이용시간 및 휴관일	[회차별 120분(2시간): 월~토 10:00~17:30] • 1회차 10:00~12:00 / 2회차 13:00~15:00 / 3회차 15:30~17:30 • 12:00~13:00 점심시간 • 휴관일: 일요일, 공휴일, 근로자의 날, 기타 정부에서 지정하는 휴일
이용요금	• 개인: 2,000원(영유아 1명당 보호자 1명 무료 입장) • 어린이집: 1,400원(교사 무료) • 어린이집 외 시설·단체·기관(10명 이상): 1,400원(교사 무료)

운영 세부사항

1. 놀이(체험)실 구분			2. 프로그램 진행 여부				3. 프로그램 예시
연령별			주제별	영유아 프로그램	부모-자녀 프로그램	부모교육	
영아(~만36개월 미만)	유아(만36개월 이상~)	영유아 공통					
-	-	○	○	○	-	-	단체요리 단체도예

사진



특이사항

주차 가능(센터 내에 이용하시는 고객들은 무료로 주차 가능)

서울 성북구육아종합지원센터

sb장난감도서관 새싹놀이터(성북구청)

주소 및 연락처	서울특별시 성북구 보문로 168 성북구청 1층 장난감도서관 (https://blog.naver.com/sb-toy) ☎ 02-2241-4851
면적	117.65㎡ (30평)
개관일	2013. 4. 29.
이용대상	• 개인: 영유아를 양육하고 있는 가족, 예비부모, 어린이집 보육교직원 • 기관: 영유아를 주 대상으로 보육, 교육하고 있는 시설, 단체, 기관 (국공립, 민간, 가정, 기타[유치원, 학원])
이용방법	• 개인: 보호자와 동반한 영유아 • 기관: 전화 예약 및 교사 동반 15인 이내 ※ 기관 회원은 오전 1,2회차만 이용 가능하며 전화, 방문으로 사전 예약하여야 함
이용시간 및 휴관일	• sb장난감도서관 새싹놀이터 월~토 10:00~16:50(점심시간 12:00~13:00) • 매주 일요일 및 공휴일, 근로자의날 휴관 ※ 점심시간 이용 불가
이용요금	무료

운영 세부사항

1. 놀이(체험)실 구분			2. 프로그램 진행 여부				3. 프로그램 예시
연령별			주제별	영유아 프로그램	부모-자녀 프로그램	부모교육	
영아(~만36개월 미만)	유아(만36개월 이상~)	영유아 공통					
-	-	○	-	-	-	-	-

사진



특이사항	월~금 1시간 무료 주차 가능, 토요일 2시간 무료 주차 가능
------	------------------------------------

서울 성북구육아종합지원센터

행복자람터(부모지원센터-보문)

주소 및 연락처	서울특별시 성북구 지봉로24길 26 (성북구육아종합지원센터·부모지원센터(보문) 2층) (http://bomun.gongdan.go.kr) ☎ 02-6959-8256~7
면적	271.80㎡ (82.2평)
개관일	2015. 6. 2.
이용대상	• 개인: 미취학 아동 및 보호자 • 기관: 관내·외 소재 보육·교육 관련시설, 단체, 기관
이용방법	• 개인: 회차별 이용(1회차 10:00~12:00, 2회차 13:00~15:00, 15:30~17:30) 회차당 120분, 정원 70명 • 기관: 사전 예약제 운영(매월 초 익월 선착순 예약) 원장(기관) 회원가입 후 이용
이용시간 및 휴관일	월~토 9:00~18:00, 매주 일요일 및 공휴일, 근로자의 날 휴관
이용요금	• 개인: 영유아 2,000원(동반보호자 1인무료) / 보호자 2,000원 ※ 성북구 영유아보육조례 감면대상(감면율 차등적용) 할인, 단 회원가입 必 • 기관: 영유아 1,400원(30% 할인) / 교사 무료

운영 세부사항

1. 놀이(체험)실 구분			2. 프로그램 진행 여부				3. 프로그램 예시
연령별			주제별	영유아 프로그램	부모-자녀 프로그램	부모교육	
영아(~만36개월 미만)	유아(만36개월 이상~)	영유아 공통					
-	-	○	○	-	-	-	-

사진



특이사항	주차 가능 어린이보호차량 운행(1회차 어린이집 예약에 한해 무료 제공)
------	--------------------------------------------

서울 성북구육아종합지원센터

영아놀이터(부모지원센터-보문)

주소 및 연락처	서울특별시 성북구 지봉로24길 26 (성북구육아종합지원센터·부모지원센터(보문) 1층) (http://bomun.gongdan.go.kr) ☎ 02-6959-8256~7
면적	17.00㎡ (5.1평)
개관일	2015. 6. 2.
이용대상	36개월 미만 영아 및 보호자
이용방법	상시 이용 가능
이용시간 및 휴관일	• 월~토 9:00~18:00 • 매주 일요일 및 공휴일, 근로자의 날 휴관
이용요금	무료

운영 세부사항

1. 놀이(체험)실 구분			2. 프로그램 진행 여부			3. 프로그램 예시	
연령별			주제별	영유아 프로그램	부모-자녀 프로그램		부모교육
영아(~만36개월 미만)	유아(만36개월 이상~)	영유아 공통					
○	-	-					

사진



특이사항	주차 가능
------	-------

서울 양천구육아종합지원센터

신세계이마트 희망장난감도서관(신정관) 놀이(체험)실

주소 및 연락처	서울특별시 양천구 중앙로34길1 신정1동주민센터4층 신세계이마트 희망장난감도서관(신정관) (https://www.yhccic.or.kr) ☎ 02-2062-7794
면적	173㎡ (52평)
개관일	2015. 5. 13.
이용대상	• 개인: 서울시 및 양천구 내 0~7세 영유아 자녀를 둔 가족 • 기관: 관내 소재 어린이집 • 양천구 소재 직장을 둔 자 (무료회원대상자- 기초생활수급권자, 한부모가족, 세자녀, 장애인/국가유공자(50% 감면))
이용방법	• 예약제: 온라인 사전 예약 후, 이용 가능 최대 4명 이내 예약 가능/ 상시 가능 • 현장접수: 온라인 사전 예약 인원이 40명이 넘지 않는 경우 현장 접수 가능/ 상시 가능 • 기관: 온라인 사전 예약 후 이용 가능, 교사 동반 20인 이내/ 사전 예약(매주 월·수)
이용시간 및 휴관일	• 월~금 9:30~17:30 (1차시 10:00~12:00, 2차시 13:00~15:00, 3차시 15:30~17:30) (이용 불가 시간: 점심시간 12:00~13:00, 정리·환기 시간 15:00~15:30) • 매주 월·수 1차시는 어린이집 회원에게 우선 예약 • 매주 토·일요일 및 공휴일 휴관

이용요금

구분	가족회원			어린이집		
이용 요금	구 분	유아(1인당)	보호자(1인당)	구 분	유아(1인당)	인솔자
	회 원	1,000원	1,000원	지 참	500원	무료
	비 회 원	2,000원	2,000원	비 회 원	1,000원	무료
	카드 미지참	2,000원	2,000원	카드 미지참	1,000원	무료
	※ 1회기(2시간) 기준 금액(2시간) 미만 놀이시에도 동일요금이 적용)					

운영 세부사항

1. 놀이(체험)실 구분			2. 프로그램 진행 여부			3. 프로그램 예시	
연령별			주제별	영유아 프로그램	부모-자녀 프로그램		부모교육
영아(~만36개월 미만)	유아(만36개월 이상~)	영유아 공통					
-	-	○	-	○	○	○	텀블키즈, 브레인싸인

사진



특이사항	• 신정1동 주민센터 지하/지상 무료 주차 가능(공간 협소) • 신정1동 주민센터 옆(중앙로 34번길) 유료 주차 가능(주차 시 기본 10분당 300원)
------	------------------------------------------------------------------------------------------

서울 양천구육아종합지원센터

☺ 해맞이장난감도서관 놀이(체험)실

주소 및 연락처	서울특별시 양천구 지양로 37 해맞이도서관 1층 해맞이장난감도서관(신월7동) (https://www.ychccic.or.kr) ☎ 02-2699-7992~3																																						
면적	158.68㎡ (48평)																																						
개관일	2015. 10. 23.																																						
이용대상	<ul style="list-style-type: none">• 개인: 서울시 및 양천구 내 0~7세 영유아 자녀를 둔 가족• 기관: 관내 소재 어린이집• 양천구 소재 직장을 둔 자 (무료회원대상자: 기초생활수급권자, 한부모가족, 세자녀, 장애인/국가유공자(50% 감면))																																						
이용방법	<ul style="list-style-type: none">• 예약제: 온라인 사전 예약 후, 이용 가능 최대 4명 이내 예약 가능/ 상시 가능• 현장접수: 온라인 사전 예약 인원이 40명이 넘지 않는 경우 현장 접수 가능/ 상시 가능• 기관: 온라인 사전 예약 후 이용 가능, 교사 동반 20인 이내/ 사전 예약(매주 월·수)																																						
이용시간 및 휴관일	<ul style="list-style-type: none">• 월~금 9:30~17:30 (1차시 10:00~12:00, 2차시 13:00~15:00, 3차시 15:30~17:30) (이용 불가 시간: 점심시간 12:00~13:00, 정리·환기 시간 15:00~15:30)• 매주 월·수 1차시는 어린이집 회원에게 우선 예약• 매주 토·일요일 및 공휴일 휴관																																						
이용요금	<table><tr><th>구분</th><th colspan="3">가족회원</th><th colspan="3">어린이집</th></tr><tr><td rowspan="5">이용 요금</td><td>구 분</td><td>유아(1인당)</td><td>보호자(1인당)</td><td>구 분</td><td>유아(1인당)</td><td>인솔자</td></tr><tr><td>회 원</td><td>1,000원</td><td>1,000원</td><td>지 참</td><td>500원</td><td>무료</td></tr><tr><td>비 회 원</td><td>2,000원</td><td>2,000원</td><td>비 회 원</td><td>1,000원</td><td>무료</td></tr><tr><td>카드 미지참</td><td>2,000원</td><td>2,000원</td><td>카드 미지참</td><td>1,000원</td><td>무료</td></tr><tr><td colspan="6">※ 1회기(2시간) 기준 금액((2시간) 미만 놀이시에도 동일요금이 적용)</td></tr></table>	구분	가족회원			어린이집			이용 요금	구 분	유아(1인당)	보호자(1인당)	구 분	유아(1인당)	인솔자	회 원	1,000원	1,000원	지 참	500원	무료	비 회 원	2,000원	2,000원	비 회 원	1,000원	무료	카드 미지참	2,000원	2,000원	카드 미지참	1,000원	무료	※ 1회기(2시간) 기준 금액((2시간) 미만 놀이시에도 동일요금이 적용)					
구분	가족회원			어린이집																																			
이용 요금	구 분	유아(1인당)	보호자(1인당)	구 분	유아(1인당)	인솔자																																	
	회 원	1,000원	1,000원	지 참	500원	무료																																	
	비 회 원	2,000원	2,000원	비 회 원	1,000원	무료																																	
	카드 미지참	2,000원	2,000원	카드 미지참	1,000원	무료																																	
	※ 1회기(2시간) 기준 금액((2시간) 미만 놀이시에도 동일요금이 적용)																																						

운영 세부사항

1. 놀이(체험)실 구분			2. 프로그램 진행 여부			3. 프로그램 예시	
연령별			주제별	영유아 프로그램	부모-자녀 프로그램		부모교육
영아(~만36개월 미만)	유아(만36개월 이상~)	영유아 공통					
-	-	○	-	○	○	○	브레인싸인, 몸놀이어루만짐

사진



특이사항

옥외 주차장 무료 이용 가능(15석)

서울 양천구육아종합지원센터

☺ 해우리아이맘카페

주소 및 연락처	서울특별시 양천구 목동중앙남로 57-10 2층 (https://www.ychccic.or.kr) ☎ 02-2062-9011																																					
면적	180㎡ (54평)																																					
개관일	2017. 7. 19.																																					
이용대상	<ul style="list-style-type: none">• 개인: 서울시 및 양천구 내 0~7세 영유아 자녀를 둔 가족• 기관: 관내 소재 어린이집• 양천구 소재 직장을 둔 자 (무료회원대상자: 기초생활수급권자, 한부모가족, 세자녀, 장애인/ 국가유공자(50% 감면))																																					
이용방법	<ul style="list-style-type: none">• 예약제: 온라인 사전 예약 후, 이용 가능 최대 4명 이내 예약 가능/ 상시 가능• 현장접수: 온라인 사전 예약 인원이 40명이 넘지 않는 경우 현장 접수 가능/ 상시 가능• 기관: 온라인 사전 예약 후 이용 가능, 교사 동반 20인 이내/ 사전 예약(매주 월·수)																																					
이용시간 및 휴관일	<ul style="list-style-type: none">• 월~금 9:30~17:30 (1차시 10:00~12:00, 2차시 13:00~15:00, 3차시 15:30~17:30) (이용 불가 시간: 점심시간 12:00~13:00, 정리·환기 시간 15:00~15:30)• 매주 월·수 1차시는 어린이집 회원에게 우선 예약 1·3주 토요일 9:30~13:00(1차시 9:30~11:00, 2차시 11:30~13:00) (이용 불가 시간: 정리·환기 시간 11:00~11:30)• 매주 일요일 및 공휴일 휴관																																					
이용요금	<table><tr><th>구분</th><th colspan="2">가족회원</th><th colspan="3">어린이집</th></tr><tr><td rowspan="5">이용 요금</td><td>구 분</td><td>유아(1인당)</td><td>보호자(1인당)</td><td>구 분</td><td>유아(1인당)</td><td>인솔자</td></tr><tr><td>회 원</td><td>1,000원</td><td>1,000원</td><td>지 참</td><td>500원</td><td>무료</td></tr><tr><td>비 회 원</td><td>2,000원</td><td>2,000원</td><td>비 회 원</td><td>1,000원</td><td>무료</td></tr><tr><td>카드 미지참</td><td>2,000원</td><td>2,000원</td><td>카드 미지참</td><td>1,000원</td><td>무료</td></tr><tr><td colspan="6">※ 1회기(2시간) 기준 금액((2시간) 미만 놀이시에도 동일요금이 적용)</td></tr></table>	구분	가족회원		어린이집			이용 요금	구 분	유아(1인당)	보호자(1인당)	구 분	유아(1인당)	인솔자	회 원	1,000원	1,000원	지 참	500원	무료	비 회 원	2,000원	2,000원	비 회 원	1,000원	무료	카드 미지참	2,000원	2,000원	카드 미지참	1,000원	무료	※ 1회기(2시간) 기준 금액((2시간) 미만 놀이시에도 동일요금이 적용)					
구분	가족회원		어린이집																																			
이용 요금	구 분	유아(1인당)	보호자(1인당)	구 분	유아(1인당)	인솔자																																
	회 원	1,000원	1,000원	지 참	500원	무료																																
	비 회 원	2,000원	2,000원	비 회 원	1,000원	무료																																
	카드 미지참	2,000원	2,000원	카드 미지참	1,000원	무료																																
	※ 1회기(2시간) 기준 금액((2시간) 미만 놀이시에도 동일요금이 적용)																																					

운영 세부사항

1. 놀이(체험)실 구분			2. 프로그램 진행 여부			3. 프로그램 예시	
연령별			주제별	영유아 프로그램	부모-자녀 프로그램		부모교육
영아(~만36개월 미만)	유아(만36개월 이상~)	영유아 공통					
-	-	○					

사진



특이사항

- 건물 1층 주차 가능 / 5분당 150원(5분 미만도 5분 요금 징수)
- 장애인 및 국가유공상이자 80%(장애인 복지법 관련 장애인 자동차 표지를 부착하고 장애인이 탑승하여 장애인 등록증을 제시한 자)
- 경차, 저공해차, 다동이 3자녀 50%,
- 승용차 요일제 차량, 다동이 2자녀 30%(다동이카드의 경우 제시한 자)

서울 영등포구육아종합지원센터

🏠 맘든든센터 열린육아방 1호점(신길)

주소 및 연락처	서울특별시 영등포구 신길로 40길 5 (영등포구육아종합지원센터 3층) (http://www.ydppccic.or.kr) ☎ 02-833-6022
면적	173㎡ (52.4평)
개관일	2019. 2. 26.
이용대상	• 개인: 영등포구에 거주하는 만5세 이하 영유아 및 부모 20명(회차별) • 단체: 영등포구 관내 어린이집(개관일 기준 6개월 오전 타임 한시적 이용)
이용방법	• 예약제: 온라인 사전 예약(당일 예약 불가) • 개인: 7일전 맘든든센터 열린육아방 미리 예약을 할 수 있으며, 이용 하루 전까지 예약 가능. 1타임 20명(부모+영유아 기준), 맘든든센터 열린육아방 이용 예약 후 시작시간이 지나 취소하거나 당일 불참 시 벌점(1점) 발생 누적벌점 3점 이상일 경우 그날로부터 한 달간 이용 제한, 매월 말일 누적 벌점이 2점 이하일 경우 다음달 1일 벌점 모두 소멸 영유아의 갑작스런 질병 등에 의한 취소 또는 불참한 경우, 증빙자료를 제출 시 벌점 미 부과 미세먼지 측정에 대하여 대기환경정보시스템 홈페이지를 통해 매일 아침 9시 기준, 민감주의보(시간평균 75 μ g/㎡ 이상 2시간 지속) 발령의 경우 당일 취소 가능 • 기관: 30일 전부터 인터넷 예약 가능. 1일 35~30명 이내 1사설 어린이집 이용 가능, 취소시 전화연락 필수
이용시간 및 휴관일	• 개인: 화~금 13:30~15:00/15:30~17:00 토요일 10:00~11:55/13:30~15:00 • 기관: 화~금 10:00~11:55 • 휴관: 월요일, 법정공휴일, 근로자의 날, 대체공휴일 ※ 점심시간(12:00~13:00) 이용 불가 ※ 프로그램 및 자조모임이 진행될 경우 이용에 제한이 있을 수 있음 ※ 하루 1회만 이용 가능
이용요금	무료

운영 세부사항

1. 놀이(체험)실 구분			2. 프로그램 진행 여부				3. 프로그램 예시
연령별			주제별	영유아 프로그램	부모-자녀 프로그램	부모교육	
영아(~만36개월 미만)	유아(만36개월 이상~)	영유아 공통					
-	-	○	-	-	-	○	자조모임, 부모교육

사진



특이사항	주차: 영등포구육아종합지원센터 옆 신길4동공영주차장 이용(주차료 이용자 부담)
------	---------------------------------------------

서울 영등포구육아종합지원센터

🏠 맘든든센터 열린육아방 2호점(영등포동자치회관)

주소 및 연락처	서울특별시 영등포구 국회대로 44길 4 영등포동자치회관 1층 (http://www.ydppccic.or.kr) ☎ 070-7728-8794
면적	58㎡ (18평)
개관일	2019. 2. 26.
이용대상	• 개인: 영등포구에 거주하는 만5세 이하 영유아 및 부모 18명(회차별)
이용방법	• 예약제: 온라인 사전 예약(당일 예약 불가) • 개인: 7일전 맘든든센터 열린육아방 미리 예약을 할 수 있으며, 이용 하루 전까지 예약 가능. 1타임 20명(부모+영유아 기준), 맘든든센터 열린육아방 이용 예약 후 시작시간이 지나 취소하거나 당일 불참 시 벌점(1점) 발생 누적벌점 3점 이상일 경우 그날로부터 한 달간 이용 제한, 매월 말일 누적 벌점이 2점 이하일 경우 다음달 1일 벌점 모두 소멸 영유아의 갑작스런 질병 등에 의한 취소 또는 불참한 경우, 증빙자료를 제출 시 벌점 미 부과 미세먼지 측정에 대하여 대기환경정보시스템 홈페이지를 통해 매일 아침 9시 기준, 민감주의보(시간평균 75 μ g/㎡ 이상 2시간 지속) 발령의 경우 당일 취소 가능
이용시간 및 휴관일	• 개인: 화~금 10:00~11:55/13:30~15:00/15:30~17:00 토요일 10:00~11:55/13:30~15:00 • 휴관: 월요일, 법정공휴일, 근로자의 날, 대체공휴일 ※ 점심시간(12:00~13:00) 이용 불가 ※ 프로그램 및 자조모임이 진행될 경우 이용에 제한이 있을 수 있음 ※ 하루 1회만 이용 가능

이용요금 무료

운영 세부사항

1. 놀이(체험)실 구분			2. 프로그램 진행 여부			3. 프로그램 예시	
연령별			주제별	영유아 프로그램	부모-자녀 프로그램		부모교육
영아(~만36개월 미만)	유아(만36개월 이상~)	영유아 공통					
-	-	○	-	-	○	-	자조모임, 공통 부모교육

사진



특이사항	주차 불가
------	-------

서울 영등포구육아종합지원센터

☺ 맘든든센터 열린육아방 3호점(당산1동)

주소 및 연락처	서울특별시 영등포구 선유동 1로 80 (http://toy1.ydpccic.or.kr) ☎ 02-2633-6027
면적	39.66㎡ (12평)
개관일	2015. 8. 25.
이용대상	• 개인: 영등포구에 거주하는 만5세 이하 영유아 및 부모 20명(회차별)
이용방법	• 예약제: 온라인 사전 예약(당일 예약 불가) • 개인: 7일전 맘든든센터 열린육아방 미리 예약을 할 수 있으며, 이용 하루 전까지 예약 가능. 1타임 20명(부모+영유아 기준), 맘든든센터 열린육아방 이용 예약 후 시작시간이 지나 취소하거나 당일 불참 시 벌점(1점) 발생 누적벌점 3점 이상일 경우 그날로부터 한 달간 이용 제한, 매월 말일 누적 벌점이 2점 이하일 경우 다음달 1일 벌점 모두 소멸 영유아의 갑작스런 질병 등에 의한 취소 또는 불참한 경우, 증빙자료를 제출 시 벌점 미 부과 미세먼지 측정에 대하여 대기환경정보시스템 홈페이지를 통해 매일 아침 9시 기준, 민감주의보(시간평균 75㎍/㎥ 이상 2시간 지속) 발령의 경우 당일 취소 가능
이용시간 및 휴관일	• 개인: 화-금 10:00~11:55/13:30~15:00/15:30~17:00 토요일 10:00~11:55/13:30~15:00 • 휴관: 월요일, 법정공휴일, 근로자의 날, 대체공휴일 ※ 점심시간(12:00~13:00) 이용 불가 ※ 프로그램 및 자조모임이 진행될 경우 이용에 제한이 있을 수 있음 ※ 하루 1회만 이용 가능
이용요금	무료

운영 세부사항							
1. 놀이(체험)실 구분				2. 프로그램 진행 여부			3. 프로그램 예시
연령별			주제별	영유아 프로그램	부모-자녀 프로그램	부모교육	
영아(~만36개월 미만)	유아(만36개월 이상~)	영유아 공통					
-	-	○					
-	-	○	-	○	○	○	오감캐슬, 유리드믹스 클로버 부모교육

사진



특이사항	주차: 영등포구청별관 공영주차장 이용(주차료 이용자 부담-평일 30분 무료 주차)
------	-----------------------------------------------

서울 영등포구육아종합지원센터

☺ 맘든든센터 열린육아방 4호점(당산2동)

주소 및 연락처	서울특별시 영등포구 당산로 41가길 7 당산2주민센터 내 3층 (http://toy1.ydpccic.or.kr) ☎ 02-2637-6027
면적	49.58㎡ (15평)
개관일	2015. 12. 16.
이용대상	• 개인: 영등포구에 거주하는 만5세 이하 영유아 및 부모 20명(회차별)
이용방법	• 예약제: 온라인 사전 예약(당일 예약 불가) • 개인: 7일전 맘든든센터 열린육아방 미리 예약을 할 수 있으며, 이용 하루 전까지 예약 가능. 1타임 20명(부모+영유아 기준), 맘든든센터 열린육아방 이용 예약 후 시작시간이 지나 취소하거나 당일 불참 시 벌점(1점) 발생 누적벌점 3점 이상일 경우 그날로부터 한 달간 이용 제한, 매월 말일 누적 벌점이 2점 이하일 경우 다음달 1일 벌점 모두 소멸 영유아의 갑작스런 질병 등에 의한 취소 또는 불참한 경우, 증빙자료를 제출 시 벌점 미 부과 미세먼지 측정에 대하여 대기환경정보시스템 홈페이지를 통해 매일 아침 9시 기준, 민감주의보(시간평균 75㎍/㎥ 이상 2시간 지속) 발령의 경우 당일 취소 가능
이용시간 및 휴관일	• 개인: 화-금 10:00~11:55/13:30~15:00/15:30~17:00 토요일 10:00~11:55/13:30~15:00 • 휴관: 월요일, 법정공휴일, 근로자의 날, 대체공휴일 ※ 점심시간(12:00~13:00) 이용 불가 ※ 프로그램 및 자조모임이 진행될 경우 이용에 제한이 있을 수 있음 ※ 하루 1회만 이용 가능
이용요금	무료

운영 세부사항							
1. 놀이(체험)실 구분			2. 프로그램 진행 여부				3. 프로그램 예시
연령별			주제별	영유아 프로그램	부모-자녀 프로그램	부모교육	
영아(~만36개월 미만)	유아(만36개월 이상~)	영유아 공통					
-	-	○					

사진



특이사항	주차: 당산2동 주민센터 지하주차장 이용(주차공간 협소해 대중교통 이용 권장)
------	---------------------------------------------

서울 용산구육아종합지원센터

영유아체험실(아기꽃놀이터/꿈나무놀이터)

주소 및 연락처	서울특별시 용산구 백범로 329 용산꿈나무종합타운 2층 서울 용산구육아종합지원센터 (http://www.ysccic.or.kr) ☎ 아기꽃놀이터 070-4231-9163, 꿈나무놀이터 070-4485-9126
면적	아기꽃놀이터 141.60㎡ (42평), 꿈나무놀이터 167.64㎡ (50평)
개관일	2018. 1. 1.
이용대상	• 개인: 만 5세 이하 아동이 있는 세대로서 서울시에 주소를 두고 거주하는 자 • 개인: 서울시 소재 직장을 둔 자 • 기관: 서울시 용산구 관내 어린이집
이용방법	• 예약제 - 개인: 온라인 사전 예약 우선 입장, 회차별 시작시간 이후 30분까지 미입장시 예약 자동 취소 - 기관: 온라인 사전 예약, 평일 1회차만 이용 가능 • 이용정원 - 아기꽃놀이터: 개인, 기관 구분 없이 15명 - 꿈나무놀이터: 개인, 기관 구분 없이 20명 • 결제방법: 카드결제
이용시간 및 휴관일	• 화요일~금요일 10:00~17:30, 주말 10:00~16:50 ※ 점심시간(12:00~13:00) 이용 불가 • 매주 월요일, 국경일, 대체공휴일 및 근로자의 날 휴관
이용요금	유료 (개인회원: 1회차당 2,000원, 보호자 무료 입장 / 단체회원: 1회차당 1,000원, 교사 무료 입장)

운영 세부사항							
1. 놀이(체험)실 구분				2. 프로그램 진행 여부			3. 프로그램 예시
연령별			주제별	영유아 프로그램	부모-자녀 프로그램	부모교육	
영아(~만36개월 미만)	유아(만36개월 이상~)	영유아 공통					
○	○	-	-	-	-	-	-

사진



특이사항	주차 가능(주차요금-최초 30분 무료, 초과 5분당 250원/ 카드결제 / 감면사항-80%할인: 국가유공자, 장애인 / 50%할인: 저공해, 경차, 다동이3/ 30%할인: 요일제, 다동이2)
------	------------------------------------------------------------------------------------------------------------

서울 은평구육아종합지원센터

희망장난감도서관 자유놀이실

주소 및 연락처	서울특별시 은평구 연서로50길 8 (은평역사한옥박물관점 1층) (http://www.epmjuccic.co.kr) ☎ 02-383-5599
면적	85.2㎡ (24.4평)
개관일	2019. 1. 1.
이용대상	만 5세 이하 영유아와 보호자(보호자 1인 동반 입장) ※ 보호자 포함 30명 입장 가능
이용방법	• 예약제: 단체 전화 사전 예약 이용 • 개인: 상시 이용 가능 ※ 1일 2시간 이용
이용시간 및 휴관일	화-일 10:00~17:00, 매주 월요일, 월요일이 공휴일인 경우 다음날, 1월 1일, 설날연휴, 추석연휴
이용요금	• 성인: 회원카드 지참 시 무료 박물관입장표 지참 시 무료 • 유아(비회원): 시간당 1,000원 • 단체: 20명 이상 시 700원 ※ 장애인 가족, 기초생활수급자 가족 증빙자료 확인 시 이용료 무료 ※ 문화가 있는 날 무료

운영 세부사항							
1. 놀이(체험)실 구분			2. 프로그램 진행 여부				3. 프로그램 예시
연령별			주제별	영유아 프로그램	부모-자녀 프로그램	부모교육	
영아(~만36개월 미만)	유아(만36개월 이상~)	영유아 공통					
-	-	○	-	-	-	-	-

사진



특이사항	주차 가능(30분 무료 주차)
------	------------------

서울 종로구육아종합지원센터

🏠 놀이(체험)실 - 하늘놀이터

주소 및 연락처	서울특별시 종로구 성균관로 1길 6-3 (서울 종로구육아종합지원센터 3층) (http://www.jnccic.or.kr) ☎ 02-737-0890
면적	41.22㎡ (12.46평)
개관일	2014. 7. 1.
이용대상	• 개인: 만 5세 이하 아동이 있는 세대로서 서울시에 주소를 두고 거주하는 자, 종로구 소재 직장을 둔 자 • 기관: 관내 소재 어린이집
이용방법	• 개인: 상시 이용/ 월요일~목요일 1회차(10:00~11:50) 기관 이용 시 개인회원 이용 불가/ 개인 15명이나 인원 초과 시 순차적으로 이용 가능 • 기관: 온라인 사전 예약/ 월요일~목요일 1회차(10:00~11:50)이용 가능/ 교사 동반 20인 이내
이용시간 및 휴관일	• 월~토 1일 1회 이용/ 1회 10:00~11:50 (1시간 50분), 2회 13:00~14:50 (1시간 50분), 3회 15:00~16:50 (1시간 50분) • 매주 일요일 및 공휴일 휴관
이용요금	무료

운영 세부사항

1. 놀이(체험)실 구분			2. 프로그램 진행 여부				3. 프로그램 예시
연령별			주제별	영유아 프로그램	부모-자녀 프로그램	부모교육	
영아(~만36개월 미만)	유아(만36개월 이상~)	영유아 공통					
-	-	○	○	○	-	-	영아 첫 단추 예술공연 예예 뮤지컬

사진



특이사항	주차 가능
------	-------

서울 중구육아종합지원센터

🏠 키즈스토리(생활체험실)

주소 및 연락처	서울특별시 중구 다산로 32길 5 (중구육아종합지원센터 2층) (http://www.jgkids.or.kr) ☎ 02-2263-2626
면적	104.72㎡ (31.7평)
개관일	2012. 11. 6.
이용대상	• 만 5세 이하 자녀를 둔 중구주민 또는 서울시민 • 중구 소재 직장인 및 어린이집
이용방법	• 예약제: 온라인 사전 예약 가능 • 상시 이용 가능 ※ 최대 2시간 이용 가능
이용시간 및 휴관일	• 화~금 9:00~18:00(점심시간 12:00~13:00)/토 9:00~17:00(점심시간 12:00~13:00) • 매주 월요일, 일요일 및 공휴일 휴관
이용요금	• 개인: 2,000원(보호자 1인 무료) • 기관: 1,500원(인솔자 무료) ※ 연회원 가입 후 이용 가능

운영 세부사항

1. 놀이(체험)실 구분			2. 프로그램 진행 여부				3. 프로그램 예시
연령별			주제별	영유아 프로그램	부모-자녀 프로그램	부모교육	
영아(~만36개월 미만)	유아(만36개월 이상~)	영유아 공통					
-	-	○	-	-	-	-	-

사진



특이사항	주차 가능(기계식주차장 최초 30분 무료, 10분에 500원)
------	------------------------------------

서울 중구육아종합지원센터

키즈앤맘(열린육아방)

주소 및 연락처	서울특별시 중구 다산로 32길 5 (중구육아종합지원센터 2층) (http://www.jgkids.or.kr) ☎ 02-2263-2626
면적	43.18㎡ (13.1평)
개관일	2012. 11. 6.
이용대상	• 만 5세 이하 자녀를 둔 중구주민 또는 서울시민 • 중구 소재 직장인 및 어린이집
이용방법	• 예약제: 온라인 사전 예약 가능 • 상시 이용 가능 ※ 최대 2시간 이용 가능
이용시간 및 휴관일	• 화~금 9:00~18:00(점심시간 12:00~13:00)/토 9:00~17:00(점심시간 12:00~13:00) • 매주 월요일, 일요일 및 공휴일 휴관
이용요금	개인: 1,000원(보호자 1인 무료) ※ 연회원 가입 후 이용 가능

운영 세부사항

1. 놀이(체험)실 구분			2. 프로그램 진행 여부				3. 프로그램 예시
연령별			주제별	영유아 프로그램	부모-자녀 프로그램	부모교육	
영아(~만36개월 미만)	유아(만36개월 이상~)	영유아 공통					
-	-	○	-	-	-	-	-

사진



특이사항	주차 가능(기계식주차장 최초 30분 무료, 10분에 500원)
------	------------------------------------

서울 중랑구육아종합지원센터

아이티움공동육아방

주소 및 연락처	서울특별시 중랑구 망우로 67길 10 (망우본동복합청사 6층) (http://www.jungnang.go.kr) (예약주소), ☎ 02-495-0030~1
면적	138㎡ (41.75평)
개관일	2015. 7. 8.
이용대상	개인: 만 5세 이하 영유아를 동반한 보호자
이용방법	예약제: 온라인 사전 예약 후, 2시간 이용 가능
이용시간 및 휴관일	• 월~금 10:00~17:30, 토 10:00~17:00 (점심시간 12:00~13:00 이용 불가) • 매주 일요일(월요일 등) 및 공휴일 휴관
이용요금	무료

운영 세부사항

1. 놀이(체험)실 구분			2. 프로그램 진행 여부				3. 프로그램 예시
연령별			주제별	영유아 프로그램	부모-자녀 프로그램	부모교육	
영아(~만36개월 미만)	유아(만36개월 이상~)	영유아 공통					
-	-	○	-	-	-	-	-

사진



특이사항	주차 가능
------	-------

서울 중랑구육아종합지원센터

아이사랑공동육아방

주소 및 연락처	서울특별시 중랑구 망우로 60길 37 (효성써너스빌 에코 오피스텔 2층) (http://www.jungnang.go.kr) (예약주소), ☎ 02-437-1123
면적	60.6㎡ (18.3평)
개관일	2016. 11. 4.
이용대상	개인: 만 5세 이하 영유아를 동반한 보호자
이용방법	예약제: 온라인 사전 예약 후, 2시간 이용 가능
이용시간 및 휴관일	• 화~금 10:00~17:30, 토 10:00~17:00 (점심시간 12:00~13:00 이용 불가) • 매주 일요일(월요일 등) 및 공휴일 휴관
이용요금	무료

운영 세부사항

1. 놀이(체험)실 구분			2. 프로그램 진행 여부			3. 프로그램 예시	
연령별			주제별	영유아 프로그램	부모-자녀 프로그램		부모교육
영아(~만36개월 미만)	유아(만36개월 이상~)	영유아 공통					
-	-	○	-	-	○	-	퍼니플레이, 당나귀동 등

사진



특이사항	주차 가능
------	-------

서울 중랑구육아종합지원센터

햇살아래공동육아방

주소 및 연락처	서울특별시 중랑구 신내역로 131 (햇살아래보듬이나눔이 2층) (http://www.jungnang.go.kr) (예약주소), ☎ 02-3421-1120
면적	104.65㎡ (31.6평)
개관일	2017. 3. 30.
이용대상	개인: 만 5세 이하 영유아를 동반한 보호자
이용방법	예약제: 온라인 사전 예약 후, 2시간 이용 가능
이용시간 및 휴관일	• 화~금 10:00~17:30, 토 10:00~17:00 (점심시간 12:00~13:00 이용 불가) • 매주 일요일(월요일 등) 및 공휴일 휴관
이용요금	무료

운영 세부사항

1. 놀이(체험)실 구분			2. 프로그램 진행 여부				3. 프로그램 예시
연령별			주제별	영유아 프로그램	부모-자녀 프로그램	부모교육	
영아(~만36개월 미만)	유아(만36개월 이상~)	영유아 공통					
-	-	○	-	-	○	-	브레인싸인

사진



특이사항	주차 불가
------	-------

서울 중랑구육아종합지원센터

🏠 먹골꼬마공동육아방

주소 및 연락처	서울특별시 중랑구 공릉로 12가길 70-15 (묵동먹골경로당 2층) (http://www.jungnang.go.kr) (예약주소), ☎ 02-949-0032
면적	39.7㎡ (12평)
개관일	2017. 8. 1.
이용대상	개인: 만 5세 이하 영유아를 동반한 보호자
이용방법	예약제: 온라인 사전 예약 후, 2시간 이용 가능
이용시간 및 휴관일	• 화~금 10:00~17:30, 토 10:00~17:00 (점심시간 12:00~13:00 이용 불가) • 매주 일요일(월요일 등) 및 공휴일 휴관
이용요금	무료

운영 세부사항

1. 놀이(체험)실 구분			2. 프로그램 진행 여부				3. 프로그램 예시
연령별			주제별	영유아 프로그램	부모-자녀 프로그램	부모교육	
영아(~만36개월 미만)	유아(만36개월 이상~)	영유아 공통					
-	-	○					

사진



특이사항	주차 불가
------	-------

서울 중랑구육아종합지원센터

🏠 상봉키움공동육아방

주소 및 연락처	서울특별시 중랑구 신내로7가길 17 (서촌경로당 2층) (http://www.jungnang.go.kr) (예약주소), ☎ 02-435-0032
면적	79㎡ (23.8평)
개관일	2018. 1. 15.
이용대상	개인: 만 5세 이하 영유아를 동반한 보호자
이용방법	예약제: 온라인 사전 예약 후, 2시간 이용 가능
이용시간 및 휴관일	• 화~금 10:00~17:30, 토 10:00~17:00 (점심시간 12:00~13:00 이용 불가) • 매주 일요일(월요일 등) 및 공휴일 휴관
이용요금	무료

운영 세부사항

1. 놀이(체험)실 구분			2. 프로그램 진행 여부				3. 프로그램 예시
연령별			주제별	영유아 프로그램	부모-자녀 프로그램	부모교육	
영아(~만36개월 미만)	유아(만36개월 이상~)	영유아 공통					
-	-	○	-	-	-	-	-

사진



특이사항	주차 불가
------	-------

서울 중랑구육아종합지원센터

장미향기공동육아방

주소 및 연락처	서울특별시 중랑구 중랑천로 252-1 (학수경로당 2층) (http://www.jungnang.go.kr) (예약주소), ☎ 02-977-0032
면적	91.97㎡ (27.8평)
개관일	2018. 5. 29.
이용대상	개인: 만 5세 이하 영유아를 동반한 보호자
이용방법	예약제: 온라인 사전 예약 후, 2시간 이용 가능
이용시간 및 휴관일	• 화~금 10:00~17:30, 토 10:00~17:00 (점심시간 12:00~13:00 이용 불가) • 매주 일요일(월요일 등) 및 공휴일 휴관
이용요금	무료

운영 세부사항

1. 놀이(체험)실 구분			2. 프로그램 진행 여부				3. 프로그램 예시
연령별			주제별	영유아 프로그램	부모-자녀 프로그램	부모교육	
영아(~만36개월 미만)	유아(만36개월 이상~)	영유아 공통					
-	-	○					

사진



특이사항	주차 불가
------	-------