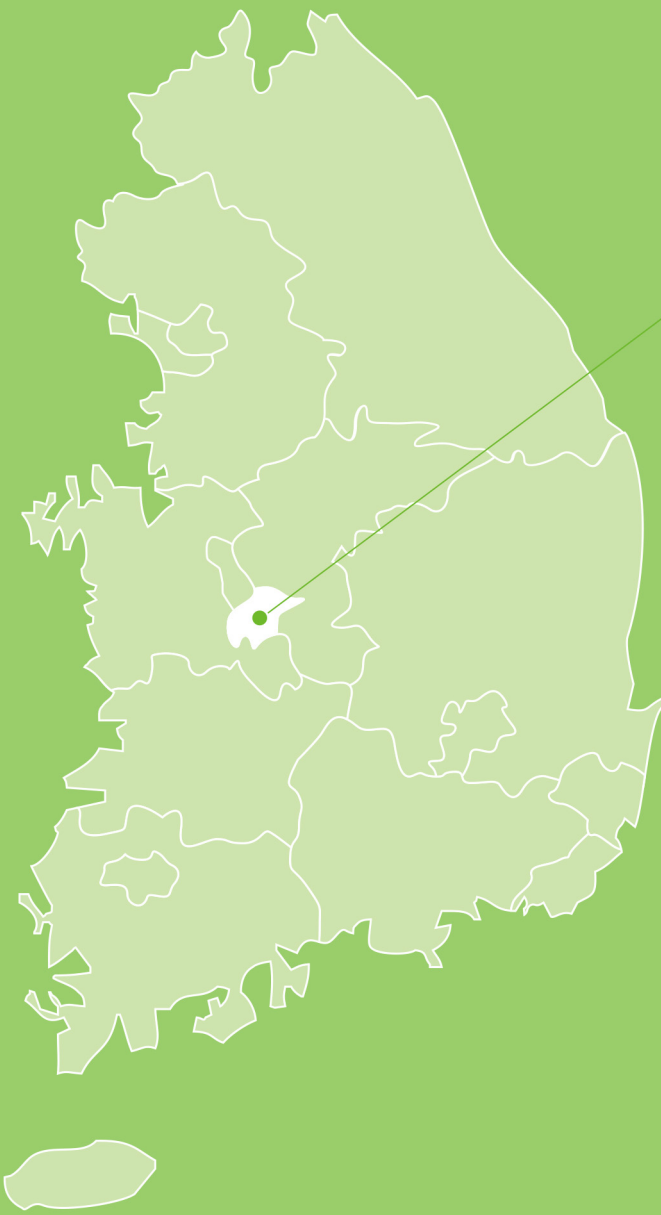


육아종합지원센터  
장난감·도서 대여  
운영백서



대전광역시

육아종합지원센터

대전



대전광역시육아종합지원센터

🏠 소곤소곤정원 장난감 도서관

주소 및 연락처	대전광역시 유성구 월드컵대로 32(노은동) 월드컵경기장 동관1층 (대전광역시육아종합지원센터 1층) ( <a href="http://www.djscc.kr">http://www.djscc.kr</a> / <a href="https://djscc.winbook.kr">https://djscc.winbook.kr</a> ), ☎ 042-721-1256
면적	163.2㎡ (49.37평)
개관일	2014. 11. 11.
이용대상	0~5세 영유아 자녀를 둔 가정
이용시간 및 휴관일	• 화요일~일요일 1회차 10:00~11:30, 2회차 13:30~15:00, 3회차 15:30~17:00 • 매주 월요일, 1월 1일, 설날·추석 당일 휴관 ※ 회차 운영, 점심시간 이용 불가
이용요금	• 일반회원 연회비 3만원 • 통합회원 연회비 7만원

이용대상		대여기간	연체 시
가정	기관	14일	• 장난감 1점당 1일 연체료 1,000원 부과 (ex)3일 연체 시 3,000원 연체료 부과
장난감 1인 1회 1점	-		

대여물품 보유현황			
장난감	도서		기타
1,601점	영유아	부모	
	954권	616권	DVD 301점

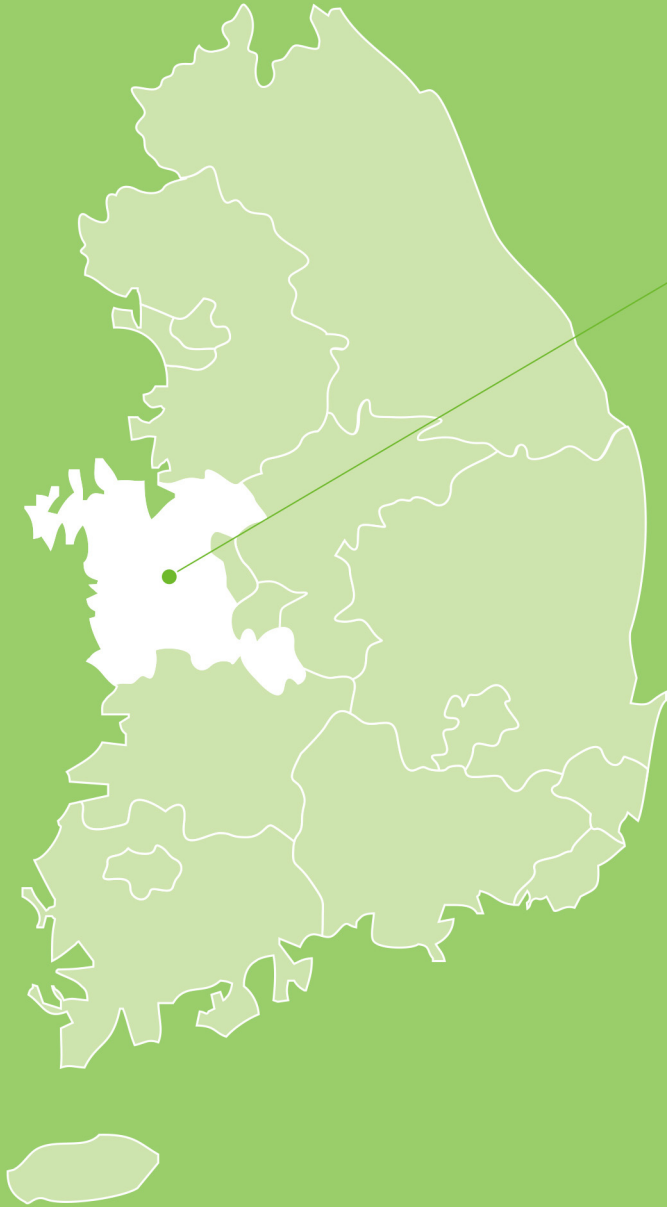
사진



특이사항	주차 가능 : 센터 앞 주차장, 월드컵경기장 지하주차장 이용 가능(E254 구역)
------	--



육아종합지원센터  
장난감·도서 대여  
운영백서



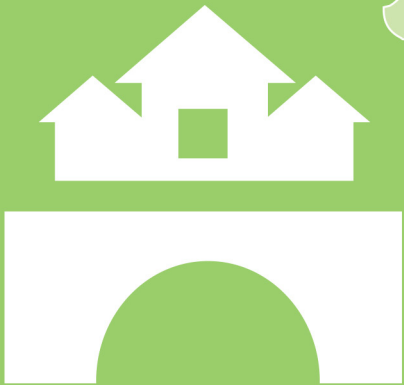
 충청남도

육아종합지원센터

충남

•

천안시



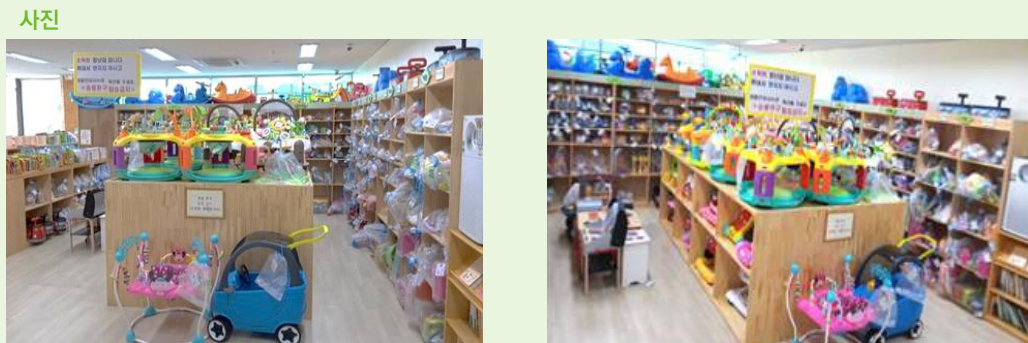
충청남도육아종합지원센터

장난감 도서 대여 '키움노리'

주소 및 연락처	충청남도 홍성군 홍북읍 홍원로 15 (http://cnicare.or.kr), 키움노리 ☎ 070-4457-7788
면적	58.7㎡ (18평)
개관일	2016. 3. 1.
이용대상	• 만 5세 이하 아동이 있는 세대로서 충청남도에 주소를 두고 거주하는 자 • 충청남도 소재 직장을 둔 자
이용시간 및 휴관일	• 월~금 10:00~17:00 (점심시간 대여가능), 매주 수요일 19:00 연장 • 주말 및 공휴일 휴관
이용요금	• 연회비 2만원 ※ 연회비 면제대상: 기초생활수급권자, 장애인 복지 카드 소지자, 한부모 가족 지원법에 의해 지원받는 가정, 세자녀 이상 가정

이용대상		대여기간	연체 시
가정	기관	14일	1일당 연체료 1,000원 부과 (카드 결제)
대형 1점, 도서 3권 또는 소형 2점, 도서 3권 또는 장난감 미대여시 도서 5권	-		

대여물품 보유현황			
장난감		도서	
1,121점	영유아	부모	기타
	1,338권	359권	



특이사항	• 주차 가능 • 방문 대여 반납만 가능 • 현재 홍성군 및 예산군 연회비 지원
------	--

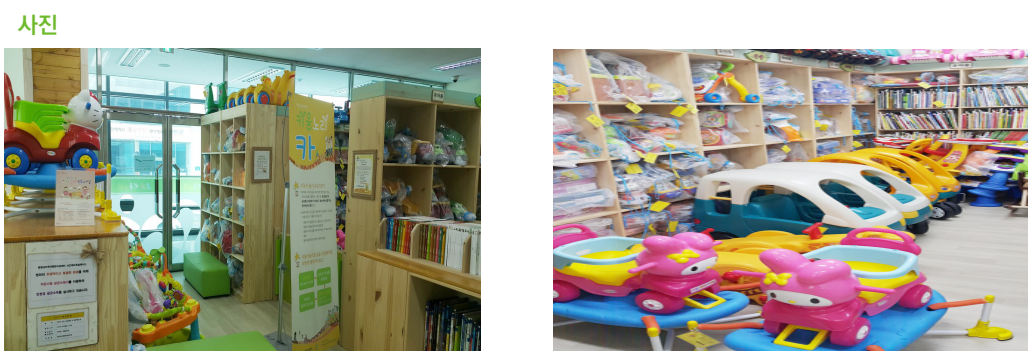
충청남도육아종합지원센터

이동식 놀이교실 '키움노리카'

주소 및 연락처	충청남도 홍성군 홍북읍 홍원로 15 (http://cnicare.or.kr), ☎ 070-4457-7789, 010-9677-6236
면적	27.8㎡(8평)
개관일	2016. 1. 1.
이용대상	• 충청남도 내 보육시설이 없는 농촌지역에 거주하는 미취학 영유아 및 학부모 • 각 거점지역내 거주자
이용시간 및 휴관일	• 월~금 09:00~18:00 • 주말 및 공휴일 휴관
이용요금	무료

이용대상		대여기간	연체 시
가정	기관	14일	연체료 없음
대형 1점, 도서 2권 또는 소형 2점, 도서 2권	대형 1점, 도서 2권 또는 소형 2점, 도서 2권		

대여물품 보유현황			
장난감		도서	
868점	영유아	부모	기타
	1,186권	24권	



특이사항	• 양육상담 및 부모·자녀체험, 가족캠프 진행 • 가가호호방문, 거점운영, 기관 대여 시 영유아 수에 따라 지원
------	---



## 충남 천안시육아종합지원센터

### 🏠 애들아, 놀자!(두정점)

주소 및 연락처	충청남도 천안시 서북구 오성로 23 (두정동) 2층 (충남천안시육아종합지원센터) (http://www.ceic.or.kr/), ☎ 041-561-2821~2
면적	66.1㎡ (20평)
개관일	2010. 9. 30.
이용대상	• 천안시에 거주하는 만 5세 이하(단, 장애아동은 만 12세까지)의 자녀를 둔 부모 및 예비부모 • 천안시에 재직하고 있는 만 5세 이하(단, 장애아동은 만 12세까지)의 자녀를 둔 직장인
이용시간 및 휴관일	• 화, 목요일 10:00~17:00 / 토요일 10:00~16:00 (점심시간 12:00~13:00) • 매주 일요일, 월요일 및 공휴일 휴관 ※ 점심시간 대여/반납하지 않음
이용요금	• 연회비 2만원 / 대여료 무료 ※ 연회비 면제 대상: 기초생활수급권자, 장애인 복지 카드 소지자, 한부모 가족지원법에 의해 지원받는 가정, 세자녀 이상 가정)

이용대상		대여기간	연체 시
가정	기관	14일	• 대여물품 1점당 1일 연체료 500원 부과 (운영일 기준) • 연체횟수 3회 누적 시 대여 한달 정지
장난감 2점 영유아도서 2점 부모도서 2점 DVD 2점	-		

대여물품 보유현황			
장난감	도서		기타
	영유아	부모	
	1,413점	2,334권	



특이사항	주차 가능
------	-------

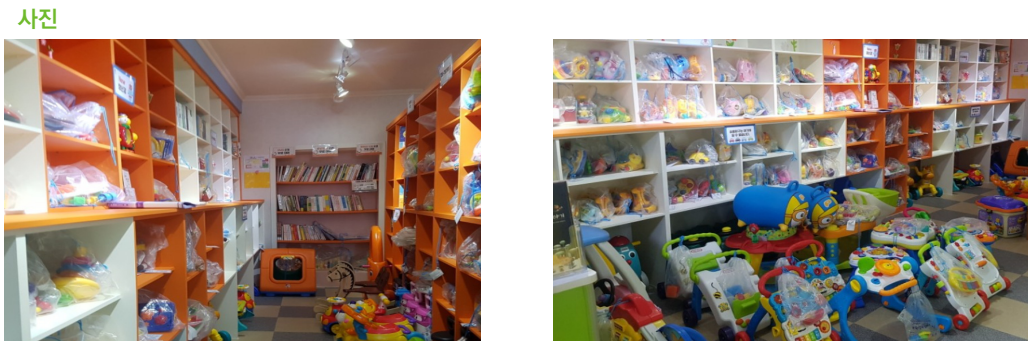
## 충남 천안시육아종합지원센터

### 🏠 애들아, 놀자!(청룡점)

주소 및 연락처	충청남도 천안시 동남구 대흥로 19 1층 (http://www.ceic.or.kr/), ☎ 041-561-2827
면적	26.4㎡ (8평)
개관일	2014. 10. 20.
이용대상	• 천안시에 거주하는 만 5세 이하(단, 장애아동은 만 12세까지)의 자녀를 둔 부모 및 예비부모 • 천안시에 재직하고 있는 만 5세 이하(단, 장애아동은 만 12세까지)의 자녀를 둔 직장인
이용시간 및 휴관일	• 화, 수, 금요일 10:00~17:00 / 토요일 10:00~16:00 (점심시간 12:00~13:00) • 매주 일요일, 월요일 및 공휴일 휴관 ※ 점심시간 대여/반납하지 않음
이용요금	• 연회비 2만원/ 대여: 장난감(대형) 1점당 3,000원 장난감(소형) 1점당 1,000원 ※ 연회비 면제 대상: 기초생활수급권자, 장애인 복지 카드 소지자, 한부모 가족지원법에 의해 지원받는 가정, 세자녀 이상 가정)

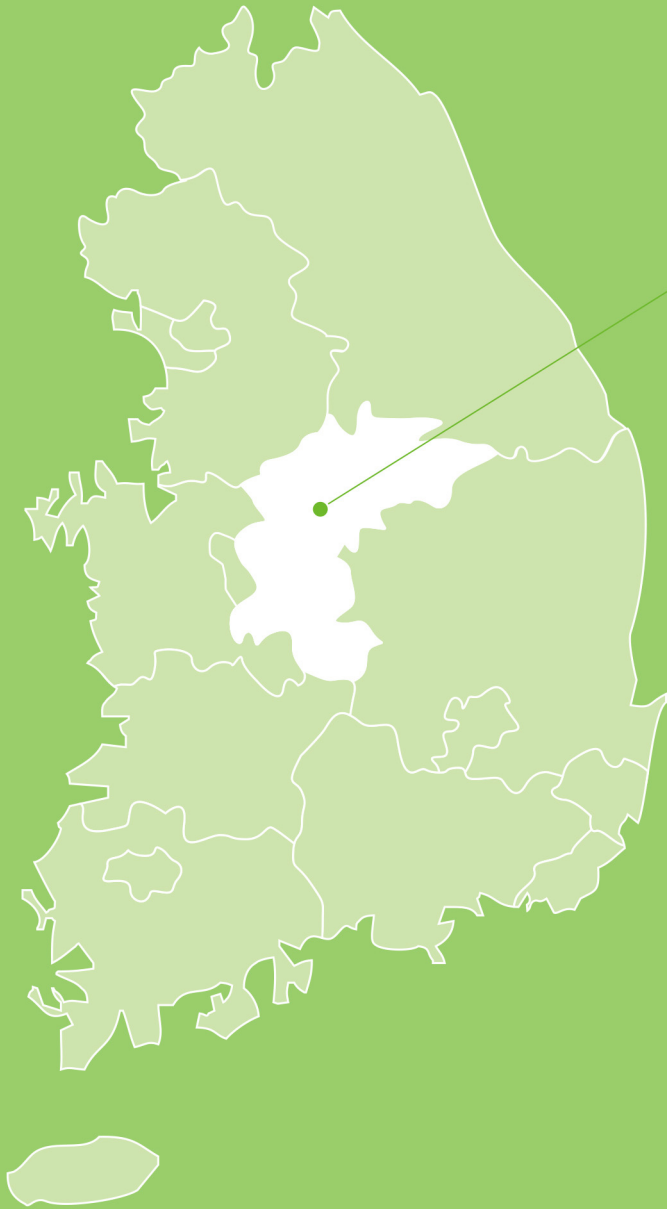
이용대상		대여기간	연체 시
가정	기관	14일	• 대여물품 1점당 1일 연체료 500원 부과 (운영일 기준) • 연체횟수 3회 누적 시 대여 한달 정지
장난감 2점 영유아도서 2점 부모도서 2점 DVD 2점	-		

대여물품 보유현황				
장난감		도서		기타
대형 166점 소형 192점		영유아	부모	
		482권	158권	
		DVD 109점		



특이사항	주차 가능
------	-------

육아종합지원센터  
장난감·도서 대여  
운영백서



 충청북도

육아종합지원센터

충북

•

청주시



## 충청북도육아종합지원센터

### 음성분소 장난감 도서관 노리마을

주소 및 연락처	충청북도 음성군 맹동면 이수로 73 수변공원 관리사무소 내 (http://esnori.cbeducare.or.kr), ☎ 043-881-2282
면적	85㎡ (26평)
개관일	2018. 3. 28.
이용대상	• 충청북도 음성군에 거주하는 만6세 미만의 취학 전 영유아 자녀를 둔 가정 (주민등록등본 내 자녀가 음성군 거주자인 경우만 해당) ※ 연회비 면제: 1~3급 장애인 가정, 기초생활수급권자, 한부모가정, 다자녀가정, 국가유공자 연회비 50%면제: 4~6급 장애인 가정, 차상위계층
이용시간 및 휴관일	• 화~금 10:00~17:00 (점심시간 12:00~13:00) • 토 10:00~16:00 (점심시간 12:00~13:00) • 매주 일요일(월요일 등) 및 법정공휴일, 법정공휴일 다음 토요일, 근로자의 날 - 휴관 ※ 점심시간 대여/반납 불가
이용요금	연회비 1만원

이용대상		대여기간	연체 시
가정	기관	21일 (자동 연장 1주 포함해서 총 3주)	• 대여 개수에 상관없이 1일에 연체료 1000원씩 부과 (21일 연속 연체 시 3개월 이용 정지)
장난감 2점 도서 6점	-		

대여물품 보유현황			
장난감		도서	
854점	영유아	부모	기타
	1,799권	-	



특이사항	주차 가능
------	-------

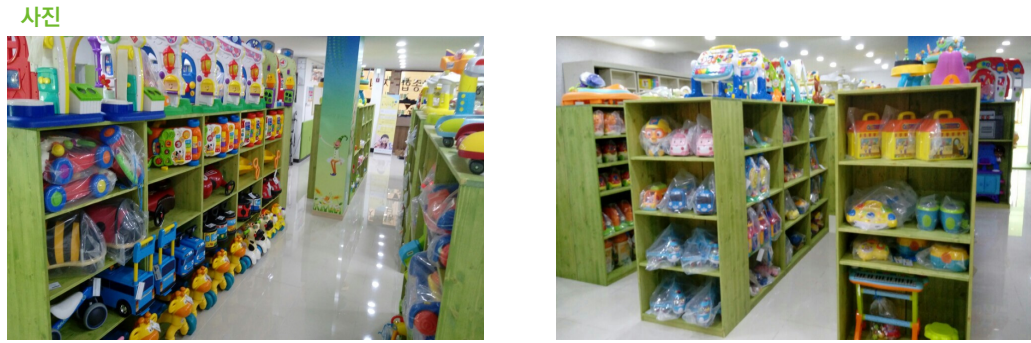
## 충청북도육아종합지원센터

### 옥천분소 장난감 도서관 노리마을

주소 및 연락처	충청북도 옥천군 옥천읍 삼금로 55 3층 (http://oknori.cbeducare.or.kr), ☎ 043-731-2280
면적	293.45㎡ (약 88평)
개관일	2018. 4. 24.
이용대상	• 충청북도 옥천군에 거주하는 만 6세 미만의 취학 전 영유아 자녀를 둔 가정 (주민등록등본 내 자녀가 옥천군 거주자인 경우만 해당) • 타 지역 거주자 중 옥천군 재직자 • 옥천군에 위치한 어린이집 ※ 연회비 면제: 1~3급 장애인 가정, 기초생활수급권자, 한부모가정, 다자녀가정, 국가유공자 연회비 50%면제: 4~6급 장애인 가정, 차상위계층
이용시간 및 휴관일	• 화~금 10:00~17:00 (점심시간 12:00~13:00) • 토 10:00~16:00 (점심시간 12:00~13:00), • 매주 일요일(월요일 등) 및 법정공휴일, 법정공휴일 다음 토요일, 근로자의 날 - 휴관 ※ 점심시간 대여/반납 불가
이용요금	연회비 일반 1만원, 기관(어린이집) 2만원

이용대상		대여기간	연체 시
가정	기관	• 일반: 21일(자동 연장 1주 포함해서 총 3주) • 기관: 28일(자동 연장 1주 포함해서 총 4주)	• 대여 개수에 상관없이 1일에 연체료 1,000원씩 부과 • 일반, 기관-14일 연속 연체 시 3개월 이용 정지 • 기관-14일 연속 연체 시 3개월 이용 정지)
장난감 2점 도서 6점	장난감 5점 도서 10점		

대여물품 보유현황			
장난감		도서	
880점	영유아	부모	기타
	3,587권	-	



특이사항	주차 가능
------	-------



## 충북 청주시육아종합지원센터

### 🏠 청주시 장난감 대여센터(내덕점)

주소 및 연락처	충청북도 청주시 청원구 내덕로 13-2 ( <a href="http://www.cjkids.or.kr">http://www.cjkids.or.kr</a> ), ☎ 043-222-6660
면적	49.44㎡ (14.9평)
개관일	2015. 5. 4.
이용대상	• 만 5세 이하 영유아를 둔 청주시민 • 청주시 소재 직장인 및 어린이집 ※ 국가유공자, 한부모, 장애인 가정, 기초생활수급자, 다자녀가정: 연회비 면제
이용시간 및 휴관일	• 화~금 9:00~18:00, 토 9:00~17:00 • (점심시간 12:00~13:00) 점심시간 대여/반납 불가능 ※ 휴관일: 매주 일요일, 월요일, 대체휴일, 센터에서 지정한 임시 휴일
이용요금	연회비 개인 1만원, 기관 2만원(한부모, 장애인 가정, 다자녀 연회비 면제)
이용방법	• 홈페이지 정회원 회원가입하고 연회비 납부 후 • 제출서류 지참하여 카드발급자 이용 가능

이용대상		대여기간	연체 시
가정	기관	장난감: 14일 부모도서: 21일 (부모도서만 대여)	• 장난감 1점당 1일 연체료 500원 부과 • 책 1권당 연체일수만큼 이용 정지
장난감 2점	장난감 3점		

#### 대여물품 보유현황

장난감	도서		기타
	영유아	부모	
	845점	107권	-

#### 사진



특이사항	주차공간 협소, 센터 주변 공용주차장 이용 가능
------	----------------------------

## 충북 청주시육아종합지원센터

### 🏠 청주시 장난감 대여센터(오창점)

주소 및 연락처	충청북도 청주시 오창읍 중심상업2로 목령사회종합복지관 1층 ( <a href="http://www.cjkids.or.kr/toy">http://www.cjkids.or.kr/toy</a> ), ☎ 043-241-0121~2
면적	231㎡ (70평)
개관일	2016. 7. 1.
이용대상	• 만 5세 이하 영유아를 둔 청주시민 • 청주시 소재 직장인 및 어린이집 ※ 국가유공자, 한부모, 장애인 가정, 기초생활수급자, 다자녀가정: 연회비 면제
이용시간 및 휴관일	• 화~금 9:00~18:00, 토 9:00~17:00 • (점심시간 12:00~13:00) 점심시간 대여/반납 불가능 ※ 휴관일: 매주 일요일, 월요일, 대체휴일, 센터에서 지정한 임시 휴일
이용요금	연회비 개인 1만원, 기관 2만원(한부모, 장애인 가정, 다자녀 연회비 면제)
이용방법	• 홈페이지 정회원 회원가입하고 연회비 납부 후, • 제출서류 지참하여 카드발급자 이용 가능

이용대상		대여기간	연체 시
가정	기관	14일	• 장난감 1점당 1일 연체료 500원 부과 • 연체일수만큼 이용 정지
장난감 2점	장난감 3점		

#### 대여물품 보유현황

장난감	도서		기타
	영유아	부모	
	1,214점	-	-

#### 사진



특이사항	주차 가능
------	-------



충북 청주시육아종합지원센터

청주시 장난감 대여센터(성화점)

주소 및 연락처	충청북도 청주시 서원구 성봉로 93,관리동 2층 ( <a href="http://www.cjkids.or.kr/toy">http://www.cjkids.or.kr/toy</a> ), ☎ 043-237-2250
면적	171㎡ (51.8평)
개관일	2017. 7. 1.
이용대상	• 만 5세 이하 영유아를 둔 청주시민 • 청주시 소재 직장인 및 어린이집 ※ 국가유공자, 한부모, 장애인 가정, 기초생활수급자, 다자녀가정 연회비 면제
이용시간 및 휴관일	• 화~금 9:00~18:00, 토 9:00~17:00 (점심시간 12:00~13:00) • 휴관일: 매주 일요일, 월요일, 대체휴일, 센터에서 지정한 임시휴일 ※ 점심시간 대여/반납 불가능
이용요금	연회비 개인 1만원, 기관 2만원(한부모, 장애인 가정 ,다자녀 연회비 면제)
이용방법	• 홈페이지 정회원 회원가입하고 연회비 납부 후 • 제출서류 지참하여 카드발급자 이용 가능

이용대상		대여기간	연체 시
가정	기관	14일	• 장난감 1점당 1일 연체료 500원 부과 • 연체일수만큼 이용 정지
장난감 2점	장난감 3점		

대여물품 보유현황

장난감	도서		기타
	영유아	부모	
	825점	-	-

사진

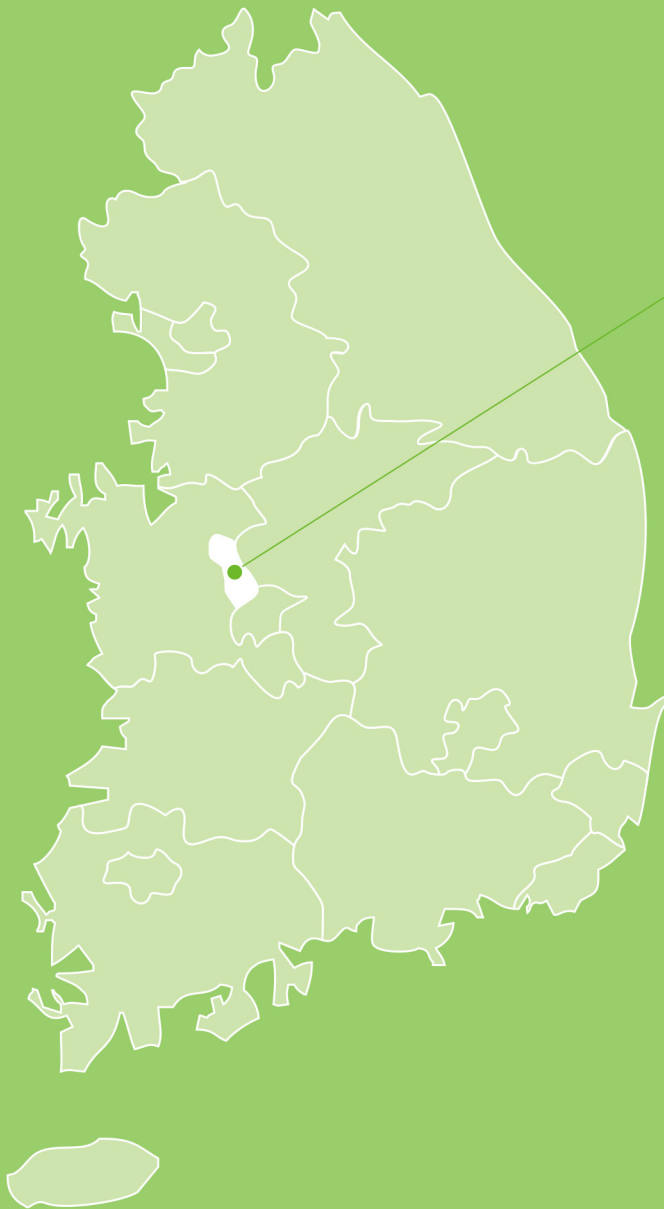


특이사항	주차 가능
------	-------



육아종합지원센터

# 장난감·도서 대여 운영백서



세종특별자치시

육아종합지원센터

세종



세종특별자치시육아종합지원센터

🏠 노리마루(장난감도서관)

주소 및 연락처	세종특별자치시 도움1로 116 종촌종합복지센터 1층 (세종시육아종합지원센터) ( <a href="http://sejong.childcare.go.kr/ccef/main.jsp">http://sejong.childcare.go.kr/ccef/main.jsp</a> ), ☎ 044-865-0561
면적	48.14㎡ (14.6평)
개관일	2015. 9. 1.
이용대상	• 만 5세 이하 아동이 있는 세대로서 세종시에 주소를 두고 거주하는 자 • 세종시 재직자
이용시간 및 휴관일	• 화~금 10:00~17:30/ 토요일 10:00~15:30/ 매주 수요일 20:00까지 연장 운영 (점심시간 12:00~13:00) • 매주 일요일, 월요일 및 공휴일 휴관 ※ 점심시간 대여 / 반납 불가
이용요금	연회비 일반회원 2만원 / 기관, 통합회원 5만원

이용방법

이용대상		대여기간	연체 시
가정	기관	• 일반회원 14일 • 기관, 통합회원 21일	장난감 1점당 1일 연체료 1,000원 부과
장난감 2점	장난감+기타물품 =2점		

대여물품 보유현황

장난감	도서		기타
	영유아	부모	
	3,008점	2,499권	702권
			빔프로젝트, 스크린, 키보드, 바운스 등

사진



특이사항

-