





Contents

임신·출산·양육 관련하여
고민이 많으신가요?

정부에서 다양한 육아정책 및 복지서비스를 지원하고 있지만 많은 서비스를 한 눈에 파악하기에 어려움이 많으시죠? 정부에서 지원하는 다양한 육아지원서비스를 내게 맞는 정보로 알기쉽게 **육아종합지원센터**에서 알려드립니다.



01 육아정책을 알고 싶어요 _04

정부정책·서비스 검색 사이트

02 건강지원서비스가 궁금해요 _08

임신/출산/영유아건강

03 보육지원서비스가 궁금해요 _16

기관정보/보육료

04 양육지원서비스가 궁금해요 _20

수당/돌봄/시간제보육/서비스기관안내

05 기타지원서비스가 궁금해요 _30

한부모가족지원/다문화가족지원
실종아동지원/기타지원

06 충청남도육아종합지원센터가 궁금해요 _38

CHAPTER 01

육아정책을 알고
싶어요

정부정책·서비스 검색 사이트



어디? 어디있을까? **여기!** 여기있었네! **가득~** 가득 육아정보~

CHAPTER 01

육아정책을 알고 싶어요

정부정책·서비스 검색 사이트



행정안전부 맞춤형 혜택 안내 서비스

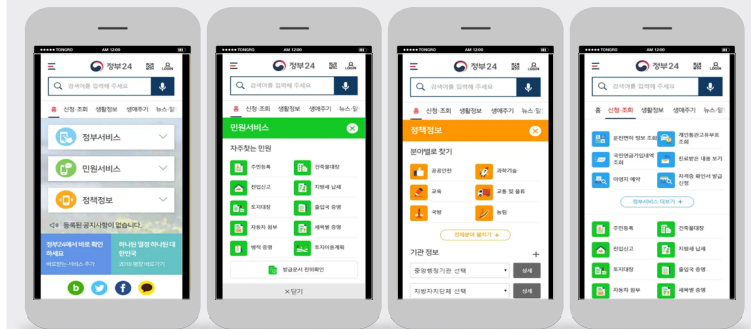
- 행정안전부 <http://www.mois.go.kr>
- 대한민국 정부포털(정부24) <http://www.gov.kr>

“정부24는 정부서비스,
민원, 정책·정보 통합 제공하는
대한민국 정부 대표포털”



플레이스토어와 앱스토어에서

'정부' 또는 '정부24'를 검색해보세요.



CHAPTER 01

육아정책을 알고 싶어요

정부정책·서비스 검색 사이트



CHAPTER 01

육아정책을 알고 싶어요

정부정책·서비스 검색 사이트



보건복지부 나에게 힘이되는 복지서비스

- 보건복지부 <http://www.mohw.go.kr>
- 복지로 <http://www.bokjiro.go.kr>
- 임신육아종합포털 아이사랑 <http://www.childcare.go.kr>

“ 중앙정부 복지서비스
정보 제공 및 임신육아종합지원
서비스 정보조회 ”



플레이스토어와 앱스토어에서

'복지' 또는 '임신육아'를 검색해보세요.



여성가족부

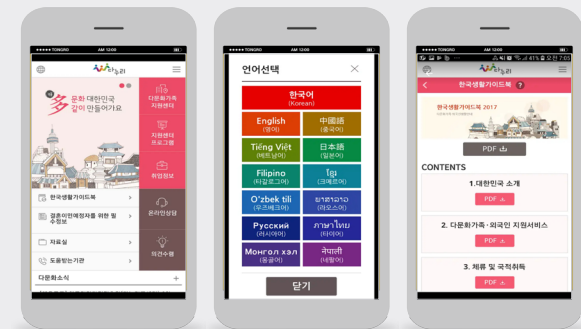
- 여성가족부 <http://www.mogef.go.kr>
- 한국건강가정진흥원 <http://www.kihf.or.kr>
- 다문화가족지원포털 <http://www.liveinkorea.kr>

“ 정부에서 지원하는
일·가정 양립 수혜정보 포함한
다양한 정책 정보 지원 ”



플레이스토어와 앱스토어에서

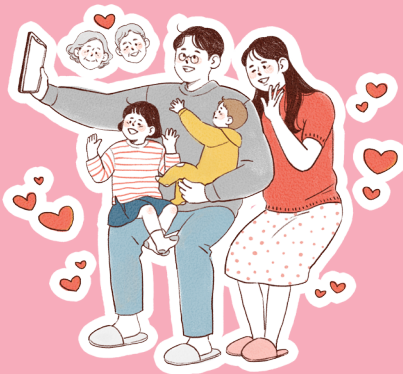
'다누리'를 검색해보세요.



CHAPTER 02

건강지원서비스가
궁금해요

임신/출산/영유아건강



어디? 어디있을까? **여기!** 여기있었네! **가득~** 가득 육아정보~

CHAPTER 02

건강지원서비스가 궁금해요

임신



난임부부 시술비 지원

- **지원대상** 만 44세 이하 난임부부
- **지원내용** 체외수정(신선배아, 동결배아), 인공수정 시술비 중 일부 본인 부담금, 비급여 및 100% 전액 부담금 지원
* 소득 기준은 기준중위소득 180%이하, 기초생활보장수급자(생계, 의료, 주거, 교육) 및 차상위계층 해당
- **지원금액** 1회당 최대 50만원
- **지원횟수** 신선배아 4회/ 동결배아 3회/ 인공수정 3회
- **신청방법** 관할 주소지 보건소에 신청
- **지원절차** 초기상담 및 서비스 신청→대상자 조사 및 확정→서비스 지원
- **문의처** 보건복지상담센터(☎129)



표준 모자보건 수첩 제작 배부

- **지원대상** 임신부 또는 영유아(출생확인)
- **지원내용** 진료 및 건강, 육아에 대한 정보 제공 수첩배부



임산부 철분제·엽산제 지원

- **지원대상** 철분제 : 임신 16주 이상 보건소 등록 임산부
엽산제 : 임신한 날부터 3개월까지
- **신청절차** 지역 보건소에 신청
※ 보건소마다 지원대상 및 내용 다를 수 있음
- **문의처** 보건복지상담센터(☎129)

CHAPTER 02

건강지원서비스가 궁금해요

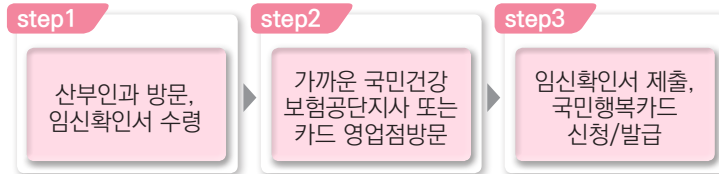
임신



임신 출산 진료비 지원

- **지원대상** 임신 확인서로 임신이 확인된 건강보험 가입자 또는 피부양자 중 임신·출산 진료비 지원 신청자(만1세 미만의 영유아의 법정대리인 포함)
- **지원내용** 임신 1회당 60만원 이용권 국민행복카드 지원(다태아 임신부는 100만원 지원)
* 분만 취약지 20만원 추가
- **지원범위** 1세미만 영유아 의료비 결제 추가
- **사용기간** 국민행복카드를 이용하여 전국 요양기관에서 본인부담금 결제 (카드 수령 후 분만예정일 이후 1년까지)

신청방법



온라인신청 : BC카드 → 롯데카드 → 삼성카드

- **문의처** 국민행복카드 발급사(BC, 삼성, 롯데)
국민건강보험공단(☎1577-1000)
보건복지상담센터(☎129)
복지로(www.bokjiro.go.kr)



CHAPTER 02

건강지원서비스가 궁금해요

출산



행복출산 원스톱 서비스

- 읍면동 주민센터에서 출생신고와 함께 다양한 수혜성 서비스를 한번의 통합 신청으로 처리할 수 있는 서비스



공동 가정양육수당
(다자녀) 전기·도시가스·지역난방요금 경감
개별 지자체에서 이루어지는 서비스(출산지원금 등)

서비스 이용방법

신청서 작성

- 출생자주소지 주민 센터방문
* 신분증, 통장사본 필요
* (다자녀) 요금 감면 위해 고객번호 등 필요 (전화문의 가능)

신청서 제출

- (접수처) 확인 후 방문 접수
• (접수처) 유의사항 및 결과 방법 안내

결과 확인

- 휴대폰 문자 안내 또는 안내 전화
• (전기, 가스, 지역 난방) 차월 고지서에 감면 반영

CHAPTER 02

건강지원서비스가 궁금해요

출산



여성 장애인 출산비용 지원

- **지원대상** 등록 장애인 여성(1~6급)이 출산이나 유산 또는 사산(임신 기간 4개월 이상)을 했을 경우
* 2017년 1월1일 이후에 한함.
- **지원내용** 출산(유산 또는 사산 포함)시 태아 1인 기준 100만원 지원
- **지원절차** 읍면동 주민센터 방문(또는 인터넷)후 시·군·구 구청에서 대상자 결정하여 지급
- **문의처** 보건복지상담센터(☎129)



요양기관 외 출산 시 출산비 지급

- **지원대상** 병·의원이나 조산원이 아닌 곳에서 출산한 자
- **지원내용** 출산일로부터 3년 이내에 건강보험공단에 구비서류 지출 및 신청하면 25만원을 출산비로 지급
* 단, 출산한지 3년 이내 출산비 지원을 받지 않은 가정 해당
- **지원절차** 자격요건 확인 → 필요서류 작성 후 우편 및 팩스 제출 → 출산비 지급
- **문의처** 국민건강보험공단 (☎1577-1000)

CHAPTER 02

건강지원서비스가 궁금해요

영유아 건강



산모·신생아 건강관리 지원

- **지원대상** 출산일로부터 30일 이내의 산모, 신생아
※ 산모 또는 배우자가 생계·의료·주거·교육급여 수급자 또는 차상위 계층이거나 해당 가구 건강보험료 본인부담금 합산액이 기준 중위소득 80%이하 금액에 해당하는 경우
- **지원내용** 산모·신생아 건강관리사가 일정 기간 출산 가정을 방문하여 산모의 산후 회복과 신생아의 양육 지원(서비스 이용권 지급)
- **지원(신청)절차** 주소지 관할 보건소에서 신청
- **문의처**
- 전국 시·군·구 보건소
- 보건복지상담센터(☎129)



영유아 건강검진

- **지원대상** 만 6세 미만 영유아
- **지원내용** 건강검진 7회, 구강검진 3회 비용 전액 지급
- **지원(신청)절차** 국민건강보험공단에서 검진안내문 발송, 영유아 가정은 가까운 검진기관 방문하여 검진 실시
- **문의처**
- 국민건강보험공단(☎1577-1000)
- 국민건강보험공단 건강 iN 사이트(<http://hi.nhis.or.kr>)

CHAPTER 02

건강지원서비스가 궁금해요

영유아 건강



어린이 국가예방접종 비용 지원

- **지원대상** 만 12세 이하 어린이(2019년 기준, 2006. 01. 01 이후 출생자)
- **지원내용** 17종의 국가예방접종 비용 전액지원(항목 확대)
- **지원(신청)절차** 관할 보건소 예방접종실 및 지정의료기관 방문
- **문의처** 보건복지부상담센터(☎129)
질병관리본부 예방접종관리과(☎043-719-6848~51)
- **정기예방 접종 사전 알림 안내**
* 휴대폰, 전자메일, 전화, 우편 등 →
정기예방 접종을 위해 보건소, 의료기관 방문 시 신청 가능



차상위 본인부담 경감대상자 지원

- **지원대상** 희귀난치성·중증질환자, 만성질환자, 18세 미만인자(소득 인정액 : 기준 중위소득의 50%이하)
※ 다만, 18세 이상 20세 미만의 중·고등학교 재학생은 20세가 되는 날이 속하는 달까지 인정하고, 20세가 되기 전에 중·고등학교를 졸업하는 경우에는 졸업하는 달까지 인정
- **지원내용** 요양기관에서 진료를 받으신 후 의료급여 당시와 유사한 수준의 본인 부담금만 부담하고 일반가입자 본인 부담금과의 차액은 국고에서 지원
※ 요양급여 비용 중 본인 부담금
- 희귀난치성 중증질환자의 요양급여 비용 면제(입원, 외래), 기본 식대의 20%
- 만성 질환자, 18세 미만인 자의 입원은 요양급여 비용의 14%, 기본 식대의 20%
- 만성 질환자, 18세 미만인 자의 외래진료는 요양급여 비용의 14% (정액 1,000원과 1,500원으로 지원)
- **지원(신청)절차** 읍/면/동 주민센터 방문
- **문의처** 국민건강보험공단(☎1577-1000)

CHAPTER 02

건강지원서비스가 궁금해요

영유아 건강



만 15세 이하 아동 입원진료비 지원

- **지원대상** 만 15세 이하 아동(만 6세 미만에서 확대)
- **지원내용** 입원치료비 본인부담금의 전부 또는 일부 지원
- **지원절차** 별도 신청 없이 지원
- **문의처** 보건복지콜센터(☎129)



취학 전 아동 실명예방

- **지원대상** 저소득계층(중위소득 80%미만) 가정의 취학 전 아동
- **지원내용** 시력검진 및 눈 보건 교육제공, 안과 사전검사 및 수술비 본인 부담금 지원
- **지원(신청)절차** 한국실명예방재단 방문 신청
- **문의처** 한국실명예방재단(☎02-718-1102)



취학 전 아동 단체 불소도포

- **지원대상** 어린이집, 유치원 아동
- **지원내용** 치아 불소제 도포 및 구강 보건 교육 제공
- **지원(신청)절차** 지역 보건소에 신청
- **문의처** 보건복지상담센터(☎129)

참고사항

지역 응급실 찾기 및 병원 약국 찾기, 민간 구급차 검색 등 응급의료 관련 정보 검색 '응급의료포털(E-gen) www.e-gen.or.kr

CHAPTER
03

보육지원서비스가 궁금해요

기관정보



CHAPTER

03

보육지원서비스가
궁금해요

기관정보/보육료



어린이집 유치원 정보 검색 사이트 안내

☞ 전국 어린이집, 유치원 정보를 한 눈에 확인하세요.

- 어린이집 정보공개포털 <http://info.childcare.go.kr>
- 어린이집·유치원 통합정보공시 <http://www.childinfo.go.kr>



만 0~2세 영아 어린이집 이용지원 안내

- **지원대상** 어린이집 만 0~2세반 이용 아동
 - **지원내용** 아이와 부모의 필요에 따라 종일반 또는 맞춤반 이용
 - **이용시간** 종일반(07:30~19:30(12시간), 맞춤반(09:00~15:00+긴급보육바우처(월15시간))
 - **긴급보육바우처 사용**
 - 제공시간** 매월 15시간 (남은 시간은 내년 2월까지 누적)
 - 사용시간** 9:00~15:00 전·후 사용 가능
 - 사용장소** 이용 중인 어린이집
- * 긴급보육바우처 이용시간 현황은 임신육아종합포털 아이사랑 홈페이지(www.childcare.go.kr) 또는 모바일 앱을 통해 실시간으로 조회할 수 있습니다.
- * 만 3~5세는 종일반, 맞춤반 구분 없이 12시간 지원이 원칙

CHAPTER 03

보육지원서비스가 궁금해요

보육료



CHAPTER 03

보육지원서비스가 궁금해요

보육료



만 0~5세 어린이집 보육료 지원

- **지원대상** 어린이집 이용하는 만 0~5세 영유아
- **지원내용** 연령에 따라 약 월 22~44만원 보육료를 아이행복카드로 지원
- **지원(신청)절차** 주소지 주민센터 방문 신청, 복지로 온라인 신청

영유아보육료

사회보장급여(사회서비스 이용권) 신청(변경)서	공통 (단, 통장사본 제출은 불필요)
아이행복카드 발급 신청 및 개인신용정보의 제공·이용 동의서	
카드연계계좌통장 또는 통장사본 확인	
신청인 본인을 확인할 수 있는 신분증서	필요시
장애진단서, 혼인관계증명서, 난민인정증명서 등	
종일형 사유확인서 및 증빙서류	

• 지원금액('19, 3월기준)

구분		만 0세	만 1세	만 2세	만 3세	만 4세	만 5세
부모	종일반	454천원	400천원	331천원	220천원	220천원	220천원
보육료	맞춤반*	354천원	311천원	258천원	-	-	-
기본보육료**		485천원	264천원	179천원	-	-	-

* 맞춤반은 60천원(월 15시간)의 긴급보육바우처가 추가 지원됩니다.

** 민간어린이집 등 정부 인건비 지원시설을 이용할 경우, 어린이집에 기본보육료 추가 지원

• 문의처

- 보건복지상담센터(☎129)
- 아이사랑헬프데스크(☎1566-0233)

유의사항

- ♥ 보육료 지원 신청하지 않고 어린이집 입소한 경우 지원되지 않음
- ♥ 어린이집 이용하다가 그만두거나, 유치원에 입학하는 경우 서비스 변경 신청
- ♥ '16.7월' 만 0~2세 맞춤형 보육시행에 따라 종일반, 맞춤반 구분



만 3~5세 누리과정 지원

- **지원대상** 유치원(유아학비), 어린이집(보육료) 지원자격을 신청한 만 3~5세 유아
- **지원내용** 전 계층 유치원(유아학비)·어린이집(보육료), 방과 후 과정비 지원
- **지원(신청)절차** 주민센터 방문 신청 또는 복지로 온라인 신청
- **문의처**
 - 보건복지상담센터(☎129)
 - 에듀콜센터(☎1544-0079)

유의사항

- ♥ 만 3~5세 누리과정 무상교육기간 3년 초과할 수 없음
- ♥ 보육료(유아학비) 및 가정양육수당 중복 지급 불가
- ♥ 보호자 서비스 이용신청에 의해서만 효력 발생
- ♥ 지원금은 신청일로부터 지원

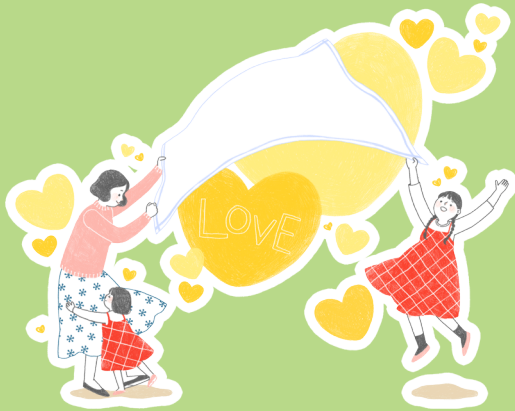


CHAPTER

04

양육지원서비스가
궁금해요

수당/돌봄/시간제보육
서비스기관안내



CHAPTER

04

양육지원서비스가 궁금해요

수당



가정양육수당지원

- **지원대상** 가정에서 양육되는 취학 전 84개월 미만 아동
- **지원내용** 연령에 따라 월10~20만원의 가정양육수당을 현금으로 지원 (시·도별 상이함)
- **지원(신청)절차** 읍·면·동 주민센터, 온라인(www.bokjiro.go.kr)을 통해 사회복지 사회보장급여(사회서비스 이용권)신청 (변경)서 작성
- **지원 방법** 매월 25일 계좌이체를 통한 현금지급
- **지원금액('19년 기준)**

연령(개월)	양육수당	연령(개월)	농어촌 양육수당	연령(개월)	장애아동 양육수당
0~11	200천원	0~11	200천원	0~35	200천원
12~23	150천원	12~23	177천원	0~35	
24~35	100천원	24~35	156천원	0~35	
36~86	100천원	36~47	129천원	36~86	100천원
	100천원	48~86	100천원		
	100천원		100천원		

- **문의처** 보건복지상담센터(☎129)

유의사항

- ♥ 신청일을 기준으로 지원하되, 출생아의 경우 출생일로부터 60일 이내 양육수당 신청
- ♥ 양육수당은 신청한 달부터 지원받을 수 있음(출생일로부터 60일 이내 신청 시 출생일로 소급하여 지원)
- ♥ 어린이집 입·퇴소시 보육료 - 양육수당 간의 서비스 변경 시 반드시 주민센터 또는 복지로(www.bokjiro.go.kr)에서 변경 신청해야함.

CHAPTER 04

양육지원서비스가 궁금해요

돌봄



아이돌봄 서비스

- **지원대상** 양육공백이 발생하는 만 12세 이하 자녀가 있는 가정 (정부지원)
* 양육공백이 발생하지 않는 가정은 전액 본인부담으로 이용 가능
- **지원내용** 아이돌보미 가정방문 돌봄 서비스 제공(가구 소득에 따라 지원 범위 상이함 - 시간제 아이돌봄/ 영아 종일제 아이돌봄)
- **이용절차**
* 정부 지원
- 주민센터(보건복지콜센터 ☎129), 복지로 홈페이지 신청
* 정부 미지원
- 아이돌봄 홈페이지(www.idolbom.go.kr) 회원가입 후 신청 (☎1577-2514)



CHAPTER 04

양육지원서비스가 궁금해요

시간제 보육



시간제 보육 서비스

- **지원대상** 가정양육수당 지원받는 6~36개월 미만 아동
- **제공기관** 시간제보육 제공기관(어린이집, 육아종합지원센터)에서 이용가능
- **지원시간** 월80시간
※ 정부지원금 시간당 3,000원, 본인부담금 시간당 1,000원
※ 사전에 예약시간을 연장하지 않고 예약시간을 초과하여 이용한 경우 초과 이용에 대해서는 전액 본인 부담(예약시간 연장은 예약종료시간 20분전 까지 가능)
- **이용절차** 임신육아종합포털 아이사랑 홈페이지 또는 시간제 보육기관에 아동 등록 후 임신육아종합포털 아이사랑 홈페이지 또는 시간제 보육 콜센터 이용하여 예약
- **문의처** 임신육아종합포털 아이사랑 홈페이지
시간제 보육 콜센터(☎1661-9361)
※ 온라인 예약은 1일전까지, 전화예약은 당일 15시까지 가능합니다.



CHAPTER 04

양육지원서비스가 궁금해요 서비스기관안내



육아종합지원센터

법적근거

- ♥ 영유아보육법 제7조 (육아종합지원센터)
- ♥ 영유아보육법 시행령 제12조 (육아종합지원센터의 설치)
- ♥ 영유아보육법 시행령 제13조 (육아종합지원센터의 기능)

- **지원대상** 취학 전 모든 영유아 및 부모, 어린이집 및 보육교직원
- **지원내용**

가정양육지원	어린이집지원
<ul style="list-style-type: none"> ■ 부모교육/ 부모·자녀 체험프로그램 ■ 육아상담 ■ 장난감·도서 및 체험 놀이공간 제공 ■ 시간제 보육서비스 제공 	<ul style="list-style-type: none"> ■ 보육교직원 교육/ 보육 컨설팅 ■ 보육교직원 상담 ■ 대체교사 지원 및 관리 ■ 취약보육 지원 및 관리 ■ 어린이집 설치·운영 등에 관한 상담 ■ 보육관련 정보수집·제공 등



CHAPTER 04

양육지원서비스가 궁금해요 서비스기관안내



부모교육

- **지원대상** 영유아 부모 및 자녀, 관내 어린이집
- **교육과정**

[STEP1] 육아종합지원센터 부모교육 입문과정

- ♥ **'클로버 부모교육' - 부모대상교육**
'소중한 나', '멋진아이', '긍정의 가족', '아름다운 이웃'
- ♥ **'클로버 부모교육' - 부모·자녀체험활동**
'긍정의 가족', '아름다운 이웃'

[STEP2] 육아종합지원센터 부모교육 기본과정

- ♥ **'존중받는 아이, 함께 크는 부모'**
자녀권리 인식 정도 자기 점검, 다양한 사례중심의 양육방법 소개
- ♥ **아동학대 0%, 가족행복 100%**
영유아 인권중요성 이해, 아동학대 예방 인식 강화, 가정 내 아동학대 예방을 위한 양육방법
- ♥ **육아정보는 어디? 여기! 가득!**
육아 정책 소개, 육아지원서비스 안내

[STEP3] 육아종합지원센터 부모교육 심화과정

- ♥ **우리 집 놀이환경은?**
놀이환경 중요성 인식 - 발달에 적합한 놀이 환경 구성 및 안전관리
- ♥ **발견! 아이강점, 키움! 가족놀이**
자녀의 개별 특성 이해, 자녀 강점에 따른 놀이방법, 상호작용법 안내
- ♥ **자녀 놀이에 어떻게 참여하나요?**
부모의 자녀와 놀이태도 점검, 부모-자녀 놀이행동 촉진방법 안내
※ 센터별로 교육 신청 일정이 상이하니, 지역 센터로 문의바랍니다.

CHAPTER 04

양육지원서비스가 궁금해요 서비스기관안내



육아상담

- **지원대상** 취학 전 모든 영유아 및 부모
- **지원내용** 대면상담(개별상담, 집단상담) 및 비대면상담 (전화, 홈페이지 등)

* 상담 운영방법 및 내용은 센터마다 상이하므로 해당지역 육아종합지원센터로 문의해주세요.

장난감·도서 대여/체험 및 놀이공간 제공

- **지원대상** 취학 전 모든 영유아 및 부모, 관내 어린이집
- **지원내용** 장난감·도서대여, 체험 및 놀이공간 제공

* 장난감·도서대여 및 놀이(체험)실 운영 내용은 센터마다 상이하므로 자세한 사항은 해당지역 육아종합지원센터로 문의해주세요.

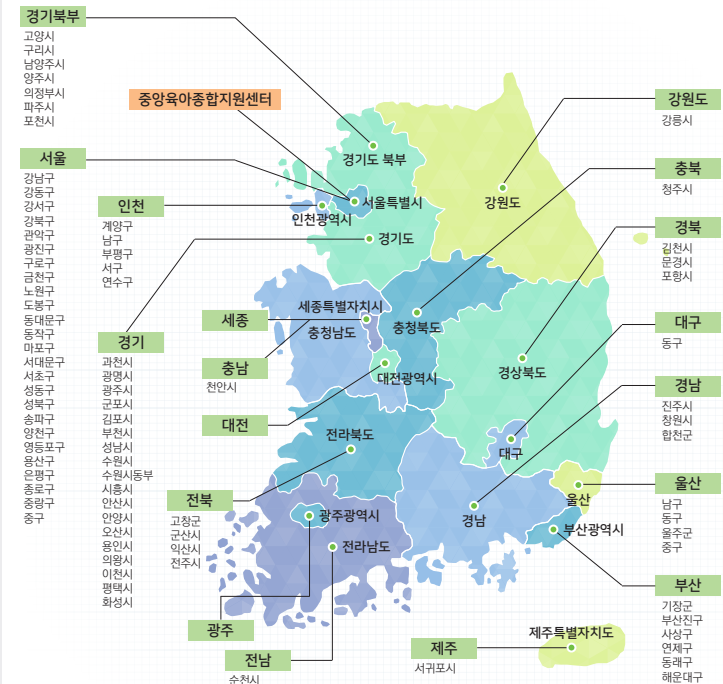


CHAPTER 04

양육지원서비스가 궁금해요 서비스기관안내



육아종합지원센터



- **지원대상**
인근육아종합지원센터 방문이용(<http://central.childcare.go.kr>)
※ 중앙육아종합지원센터 홈페이지 통해 전국센터 현황 확인가능
- **문의처** 육아종합지원센터(☎1577-0756)

CHAPTER 04

양육지원서비스가 궁금해요 서비스기관안내



CHAPTER 04

양육지원서비스가 궁금해요 서비스기관안내



건강가정지원센터

법적근거

- ♥ 건강가정기본법 제34조(건강가정 사업 전담 수행)
- ♥ 건강가정기본법 제35조(건강가정지원센터의 설치)

- **지원대상** 가정생활에 도움 받기를 원하는 모든 가족 부모
- **지원내용** 가족교육 제공, 가족상담 실시, 가족문화프로그램 운영 등
- **이용절차** 지역 건강가정지원센터에 전화 방문, 온라인 신청
- **문의처** 건강가정지원센터(☎1577-9337)

국가평생교육진흥원

- **지원대상** 전국 유치원 자녀를 둔 학부모 대상
- **지원내용**
 - 온라인 부모교육(26개 강좌)
 - 오프라인 부모교육(찾아가는 부모교실, 찾아가는 학부모 콘서트)
- **이용절차** 지역(93개 지역) 시·도 학부모지원센터 온라인 신청
- **문의처** 학부모지원센터(☎02-3780-9938, 9940)

유아교육진흥원

- **지원대상** 전국 유치원 자녀를 둔 학부모 대상
- **지원내용** 찾아가는 부모교육 및 가족체험 프로그램 운영 등
※ 교육일정 및 내용 신청방법 지역별로 상이합니다.
- **이용절차** 지역(12개 지역) 유아교육진흥원 온라인 신청
- **문의처** 각 지역 유아교육진흥원 전화번호



CHAPTER 05

기타지원서비스가 궁금해요

한부모 가족지원/다문화가족지원
실종아동지원/기타지원



CHAPTER 05

기타지원서비스가 궁금해요

한부모 가족 지원



한부모 가족 지원

• 지원내용



• 문의처

한부모 지원

- ▶ 한부모 상담전화(☎1644-6621)
- ▶ 한국건강가정진흥원(☎02-3479-7600)
- ▶ 여성가족부 온라인 상담 (www.mogef.go.kr)학부모>온라인 한부모 가족상담 코너

교육비 지원

- ▶ 교육부(☎1544-9654)

주거 지원

- ▶ 각각 공공임대주택 LH공사(☎1600-1004)

양육비 이행확보 지원

- ▶ 양육이행관리원 홈페이지 상담
www.childsupport.or.kr>정보공간>자료실>방문상담예약(☎02-3479-5529)

CHAPTER 05

기타지원서비스가 궁금해요 다문화 가족 지원



CHAPTER 05

기타지원서비스가 궁금해요 실종 아동지원



다문화 가족 지원

• 지원내용



• 문의처

주거 지원

- ▶ LH공사(☎1600-1004)

생계, 의료, 교육급여

- ▶ 보건복지부상담센터(☎129)
- ▶ 주거급여 '마이홈'(☎1600-1004)

정보화교육 지원

- ▶ 한국정보화 진흥원 (<http://www.itstudy.or.kr> ☎02-2013-8710)

상담

- ▶ 다누리 콜센터(한국생활정보, 통역, 갈등해결 상담, 폭력 피해 긴급 지원 365일 24시간 제공 ☎1577-1366)
- ▶ 다누리 포털 (www.liveinkorea.kr)
- ▶ 다누리 앱



실종 아동지원

실종 대비 아동 정보 사전등록 신청 서비스

♥ 사전등록을 이용해 아동 등을 찾는 방법은?

- * 신상정보 및 신체 특징 등을 검색
- * 사진을 이용한 얼굴인식 검색
- * 지문을 이용한 지문인식 검색

- **이용절차** 방문-경찰서, 지구대(파출소)
- **사전등록 신청방법** 안전Dream 홈페이지 신고, 경찰서, 지구대(파출소) 방문 신고 등
- **문의처** 국번없이 ☎182 또는 ☎117



CHAPTER 05

기타지원서비스가 궁금해요

실종 아동지원



실종 아동 발생 및 보호시 신고방법

♥ 경찰청 실종아동찾기센터 신고

- * 1단계 : 국번없이 182으로 전화
- * 2단계 : 실종아동 발생시
 - 가까운 경찰서에 아이의 사진을 신속하게 제출

♥ 실종아동찾기센터 홈페이지 신고

- * 1단계 : 경찰청 실종아동찾기센터 홈페이지에 접속
- * 2단계 : 입력항목을 자세히 입력
- * 3단계 : 입력된 내용 확인 후 접수번호 기억

♥ 문자신고 서비스 이용

- * 실종아동찾기 관련신고, 제보시 수신번호 '#0182'를 학교여성폭력피해자 신고시는 '#0117'을 누르고 신고, 제보할 내용을 문자메시지로 입력



CHAPTER 05

기타지원서비스가 궁금해요

실종 아동지원



유전자(DNA)를 활용한 실종 아동 찾기

- ♥ 무연고 아동, 지적 장애인 또는 해외 입양인 등의 유전자 정보와 자녀를 찾고자 하는 부모의 유전자와 대조하여 잃어버린 실종아동 등을 찾아주는 시스템

■ 사회복지시설의
무연고 아동/지적
장애인

■ 유전자(DNA)
채취
〈경찰서 여성·
청소년계〉

■ 보건복지부
인적사항 관리
(인적사항+
DNA시트)

■ 국립과학수사
연구소
(분석/대조)

■ 가족을 찾기
위한 DNA
채취자

☞ DNA 시료만
송부

※ 가족을 발견하거나 본인이 원하는 경우 채취한 DNA시료는 언제든지 폐기 가능



CHAPTER 05

기타지원서비스가 궁금해요

기타지원



통합 문화 이용권

경제적 여건 등으로 문화생활이 어려운 가정에 문화 향유, 여행, 스포츠 관람 등을 이용할 수 있는 문화누리카드 발급하여 문화활동 지원

- **지원대상** 기초생활수급자 및 법정 차상위계층 중 6세 이상 아동 (2013. 12. 31 이전 출생자)
- **지원내용** 통합문화이용권(문화누리카드) 개인당 연간 7만원 지원
- **신청방법** 지방자치단체 방문 신청, 문화누리카드 홈페이지에서 온라인 신청
- **문의처** 문화누리카드 고객센터(☎1544-3412)
문화누리카드(www.mnuri.kr)



스포츠강좌 이용권

국민 기초 생활 수급 가정 유소년 및 청소년들에게 스포츠 강좌 이용권(신용 카드 또는 체크 카드) 지급하여 전국의 스포츠 강좌 이용권 지정시설 이용 시 강좌비 일정 부분 지원

- **지원대상** 생계, 의료, 교육, 급여 수급가구 및 차상위계층 가구 대상
※ 범죄 피해가정 중 경찰청이 추천한 가정 지원
- **지원내용** 매월 8만원 한도 내에서 스포츠 활동 강좌비 지급
- **신청방법** 지방자치단체 방문 신청, 온라인 신청
- **문의처** 스포츠강좌 이용권(☎02-410-1298, 1299)

CHAPTER 05

기타지원서비스가 궁금해요

기타지원



환경성 질환 건강나누리 캠프 지원

아토피 피부염 환아 진단·상담 프로그램 등을 통해 환경성 질환을 올바르게 이해하고 건강증진을 도모하도록 지원

- **지원대상** 아토피 피부염, 천식 등 환경성 질환을 앓고 있는 아동 및 가족
- **지원내용**
 - 아토피 피부염 등 환경성 질환 예방관리 교육, 알레르기 반응검사
 - 부모와 자녀가 함께 나만의 친환경 가방 만들기
 - 국립공원 맑은 공기 자연 만끽하는 둘레길 탐방 등 자연체험
- **신청방법** 국립공원에코투어 온라인 홈페이지 및 국립공원관리공단 전화 신청
- **문의처** 국립공원관리공단(☎033-769-9300)



아동통합 서비스 지원(드림스타트 사업)

취약계층 아동에게 맞춤형 통합 서비스를 제공하여 건강한 성장과 발달을 도모하고 공평한 출발기회 보장함으로써 건강하고 행복한 사회구성원으로 성장할 수 있도록 지원

- **지원대상** 임산부와 만 12세(초등학생) 이하의 취약계층 아동 및 가족
- **지원내용**
 - 가정방문 통해 서비스 대상 아동 발굴하여 통합적 사례 관리하는 기본 서비스
 - 물품지원 및 후계자 연계 등의 기타 서비스 지원
- **신청방법** 시·군·구청에 방문, 전화, 우편 및 인터넷 등으로 신청
- **문의처** 보건복지상담센터(☎129)
드림스타트 지원사업단(☎02-6901-0290)

CHAPTER
06

충청남도육아종합지원센터가 궁금해요

충청남도육아종합지원센터



CHAPTER

06

충청남도육아종합지원 센터가 궁금해요

충청남도육아종합지원센터
충남아이키움뜰(분소)
센터 부모교육
충청남도양육지원사업



충청남도육아종합지원센터

본 센터는 충청남도 내 어린이집과 보육 수요자에 대하여 지역 특성에 기초한 서비스를 제공하며 '함께하는 육아, 열린 보육' 을 실현하기 위하여 어린이집 시설지원, 가정양육지원, 취약계층지원, 육아정보제공과 상담지원 등 육아에 대한 다양한 지원을 실시, 운영함.

「온라인」

- 연중
- 홈페이지 <http://chungnam.childcare.go.kr/>

「방문 및 전화」

- 평일(월~금) 09:00 ~ 18:00
- 방문 충청남도 예산군 삽교읍 도청대로 600
의회동 101호
- 전화 041-634-6234~9



CHAPTER
06

충청남도육아종합지원센터가 궁금해요

충청남도육아종합지원센터



CHAPTER
06

충청남도육아종합지원센터가 궁금해요

충청남도육아종합지원센터



충남아이키움돌(분소) 홈페이지: <http://cnicare.or.kr/>

구분	이용대상	이용시간	이용요금	문의처
24 시간제 보육 서비스	주간 6개월~36개월 영·유아 중 양육수당 대상자	오전 9시 ~ 오후 6시	시간 당 1000원 (본인부담금)	070-4185-5359
	야간 24개월부터 만 5세 미만 취학 전 아동 (아동과 양육자의 주소가 도내여야함.)	오후 6시 ~ 익일 오전 9시	시간 당 4000원	
키움 노리 (장난감 도서 대여)	만5세 이하 아동이 있는 세대로서 충청남도내 주소를 두고 거주하는 자, 충청남도 소재 직장을 둔 자	평일(월~금) 10:00 ~ 17:00, 점심시간 대여/반납 가능, 공휴일 휴관	연회비 2만원	070-4457-7788
키움 노리카 (이동식 놀이 교실)	도내 어린이집 미설치 지역의 영·유아	평일(월~금) 10:00 ~ 16:00, 점심시간 (12:00 ~13:00), 공휴일 휴관	없음	070-4457-7789



센터 부모교육

• 이용대상 영·유아 부모 및 자녀

부모대상	부모자녀체험
<ul style="list-style-type: none"> · 영·유아 응급처치교육 · 예비부모교실 · 조부모교육 · 아버지교육 · 스마트미디어레몬교실(영유아/부모) 	<ul style="list-style-type: none"> · 허그맘앤대디와 함께하는 '행복팡팡' · 유아 인성체험 활동 · 오감놀이(영아) · 초등학교 준비를 위한 여행(유아)



CHAPTER 06

충청남도육아종합지원센터가 궁금해요

충청남도양육지원사업



CHAPTER 06

충청남도육아종합지원센터가 궁금해요

충청남도양육지원사업



충청남도양육지원사업

임신·출산

Part

01

출산 친화적 환경조성을 위한 임신부 전용 민원창구 개설

- 도·시군·읍면동, 보건소, 교육청, 공공기관, 의료원, 금융기관(농협 등), 버스터미널 등

Part

02

출산지원사업

- 산후조리도우미 지원 사업, 미숙아 및 선천성 이상아 의료비 지원
- 청소년 산모 임신 출산지원, 난임부부 한방치료 사업 등

Part

03

저출산 극복 인식개선 사업 추진

- 맞춤형 인구교육, 인식개선 캠페인
- 임신부 교실, 인식개선 홍보사업

Part

04

충남아기수당지급

- 지원대상 / 내용 : 12개월 이하 모든 아동·아동 당 매월10만원

보육

Part

01

어린이집 보육료 차액 지원

- 민간·가정 어린이집 누리과정 학부모부담금 전액 지원

Part

02

영·유아 급·간식비 지원

- 어린이집 이용 영·유아의 균형 있는 영양섭취를 위한 급·간식비 지원

Part

03

소규모 사업장 연합 어린이집 설치

- 의무적 설치대상이 아닌 2개 이상의 기업이 참여, 민간·가정 어린이집을 연합어린이집으로 전환 설치 운영

Part

04

어린이집 보육도우미 시간 확대

- 지원대상 : 평가인증 가정어린이집
- 지원내용 : 보육도우미 시간 1일 2시간 확대(4시간→6시간) 지원

CHAPTER 06

충청남도육아종합지원센터가 궁금해요

충청남도양육지원사업



충청남도 산모·신생아 건강관리 지원 사업 교육기관 지정 현황

시군명	교육기관명	전화번호
천안시(3개소)	(주)천안돌봄사회서비스센터	041-564-0350
	해피케어 충남사업소	041-622-3579
	(사)천안YWCA	041-575-0961
공주시(1개소)	사임당 유니온	041-853-4020
아산시(2개소)	베스트맘 아산지사	041-548-3710
	로알맘	041-546-3542
서산시(2개소)	(주)미소케어	041-664-4900
	사회적협동조합 고운맘 모유수유지원센터	041-681-4310
홍성군(2개소)	해피케어 충남서부사업소	041-633-3576
	미소맘	041-631-1788
논산시(1개소)	논산여성인력개발센터	041-736-6245
당진시(1개소)	마티피아	041-358-7030



참고자료

보건복지부·중앙육아종합지원센터(2018). 육아종합지원센터
에서 만나는 부모교육 육아정보는 어디? 여기! 가득~.
중앙육아종합지원센터.

정부 홈페이지

- 행정안전부 www.mois.go.kr
- 보건복지부 www.mohw.go.kr
- 여성가족부 www.mogef.go.kr

관련 홈페이지

- 대한민국 정부포털 www.gov.kr
- 임신육아종합포털 아이사랑 www.childcare.go.kr
- 한국건강가정진흥원 www.kihf.or.kr
- 복지로 www.bokjiro.go.kr
- 국가평생교육진흥원 www.nile.go.kr

인	쇄	2019년 5월
발	행	2019년 5월
발	행	인 김미정
발	행	처 충청남도육아종합지원센터
기		충청남도 예산군 삼교읍 도청대로 600 의회동 101호
		김미정(충청남도육아종합지원센터장)
		윤소영(충청남도육아종합지원센터 팀장)
		신순금(충청남도육아종합지원센터 선임보육전문요원)
		장유진(충청남도육아종합지원센터 보육전문요원)
대	표	전화 041)634-6234
팩	스	041)634-6256
인	쇄	태리안(042-222-1335)
Designer		김민경(KIM&BOOK)

- * 본 책자의 판권은 충청남도육아종합지원센터에 있습니다.
- * 저작권법에 의해 본 출판물의 내용 일부 혹은 전부를 무단으로 복제하는 것을 금합니다.